



五管区水路通報第18号

456項 - 462項

平成20年5月9日

本通報に使用している経度、緯度は世界測地系(WGS-84)に基づいています。

第 456項	紀伊水道南方		射撃訓練
第 457項	和歌山下津港	和歌山区、南区	係船浮標撤去作業
第 458項	明石海峡	明石海峡航路東口	沈没船調査作業
第 459項	姫路港	網干区、第2区	汚濁防止膜設置作業
第 460項	鳴門海峡	撫養港	堤防改修工事
第 461項	徳島小松島港	徳島区、第1区	海中生物調査
第 462項	紀伊水道	橘港	揚土作業
お知らせ	サミット環境閣僚会議に伴う海上警備等について		

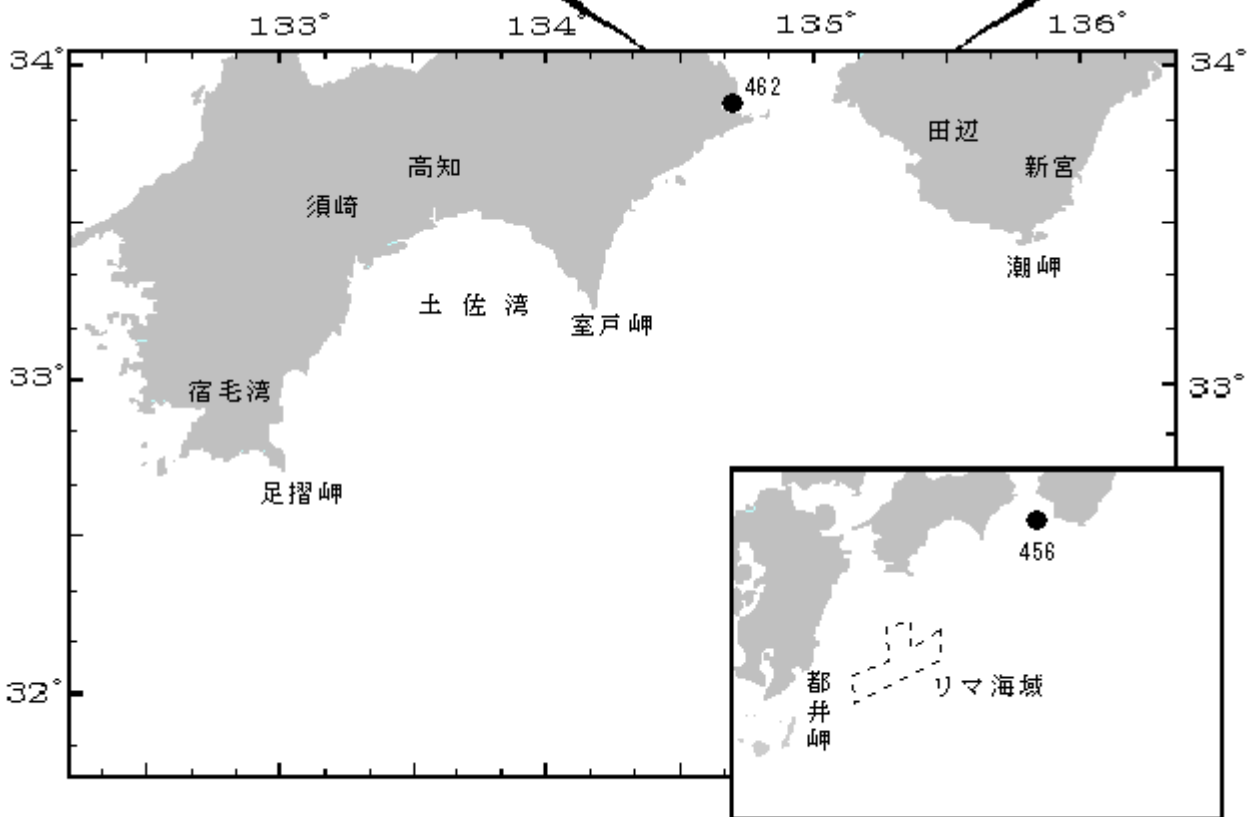
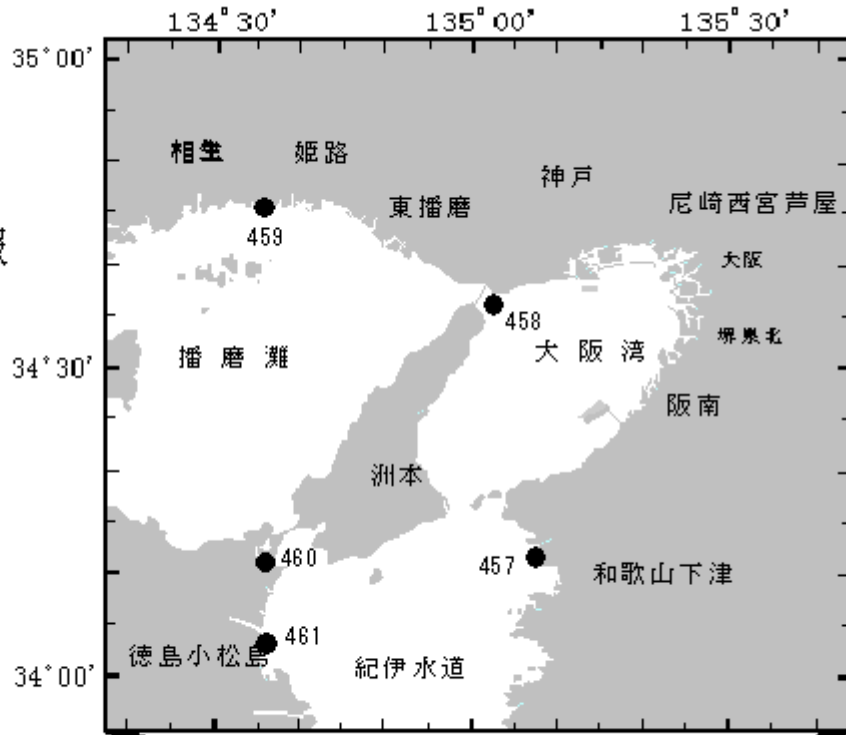
海図の改補(小改正)のお知らせ(海上保安庁水路通報第17号(5月2日発行)掲載分)

海 域	改正内容	該当海図	項 数	五管区水路通報 の項数
和歌山下津港、 和歌山区、第2区	護岸完成	W1150	523	20年13号352項
鳴門海峡西方	灯台について	W106(JP共)-W100A	524	-----
泉州港及び付近	灯標廃止	W199(北泊地)-W1103(JP共)-W1143- W150A(JP共)-W106(JP共)	525	-----
泉州港付近	水深について	W1103(JP共)-W1143-W150A(JP共)	526	-----
泉州港	船舶通航信号 所廃止	W1103(JP共)	527	-----
阪神港、堺泉北区、 第7区	灯標について	W1103(JP共)-W150A(JP共)-W106(JP 共)	528	-----
阪神港、大阪区、第 1区	信号柱について	W123(JP共)-W1107(JP共)	529	20年9号255項
阪神港、神戸区、第 1区	浮棧橋撤去	W101A(JP共)-W101B(JP共)-W131(JP 共)-W1103(JP共)-W150A(JP共)-W106 (JP共)	530	20年4号127項
阪神港、神戸区、第 4区	防波堤完成、灯 設置	W101B(JP共)-W131(JP共)	531	20年4号129項
阪神港、神戸区、第 4区	棧橋完成	W101A(JP共)-W101B(JP共)	532	20年13号366項

五管区水路通報

第18号

索引図



五管区水路通報に関するお問合せはこちらまで
 〒650-8551 神戸市中央区波止場町1-1
 第五管区海上保安本部海洋情報部監理課情報係
 TEL:078-391-6651(内線2515、2516)
 FAX:078-332-6307(自動受信)

五管区水路通報提供サービス
 FAX:078-332-6307……最新号(ポーリング受信方式)
 インターネット: URL <http://www1.kaiho.mlit.go.jp/KAN5/tuho/tuho2.htm>

20年456項 紀伊水道南方 射撃訓練

日ノ御埼南方において巡視船艇による射撃訓練が実施される。

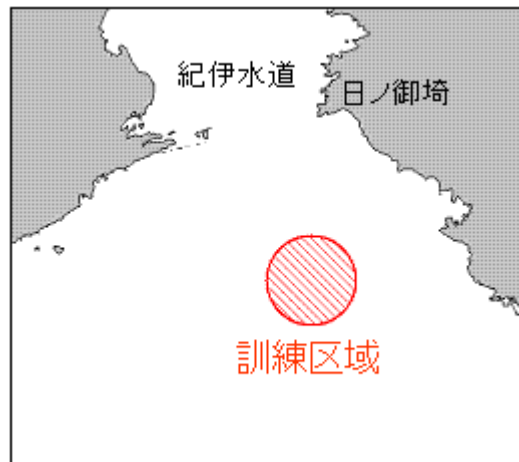
期間 平成20年5月15日の1000～1700

区域 33-34.8N 135-03.0Eを中心とする半径5海里の円内

備考 巡視船艇は「UY」及び「NE4」旗を掲揚、紅色閃光灯を点灯

海図 W77(JP共)

出所 田辺海上保安部



20年457項 和歌山下津港 - 和歌山区、南区 係船浮標撤去作業

外防波堤東側において潜水作業を伴う係船浮標(No5及びNo6)の撤去作業が実施されている。

期間 平成20年5月20日まで(予備日含む)の日出～日没

区域1 4地点により囲まれる区域

(1) 34-12-24N 135-08-16E

(2) 34-12-24N 135-08-08E

(3) 34-12-31N 135-08-06E

(4) 34-12-31N 135-08-14E

区域2 4地点により囲まれる区域

(1) 34-12-34N 135-08-13E

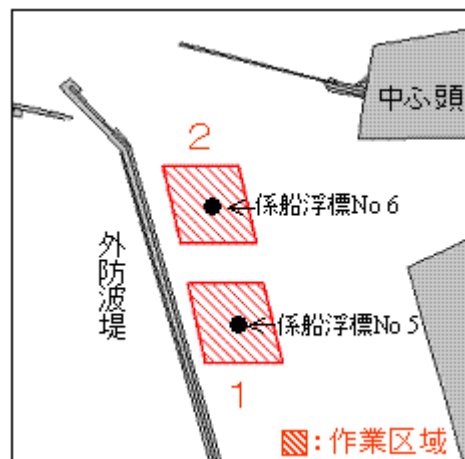
(2) 34-12-34N 135-08-05E

(3) 34-12-41N 135-08-04E

(4) 34-12-41N 135-08-11E

海図 W1150

出所 和歌山下津港長



20年458項 明石海峡 - 明石海峡航路東口 沈没船調査作業

明石海峡航路中央第3号灯浮標(34-36.1N 135-02.9E)付近において沈没船調査作業が実施される。

期間 平成20年5月15日(予備16日)の0700～1600

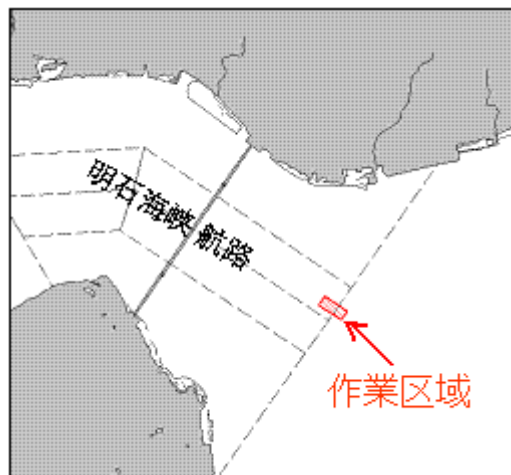
区域 4地点により囲まれる区域

(1) 34-36-12N 135-03-08E

(2) 34-36-06N 135-03-03E

(3) 34-36-15N 135-02-47E
 (4) 34-36-21N 135-02-51E

海図 W131(JP共)
 出所 神戸海上保安部

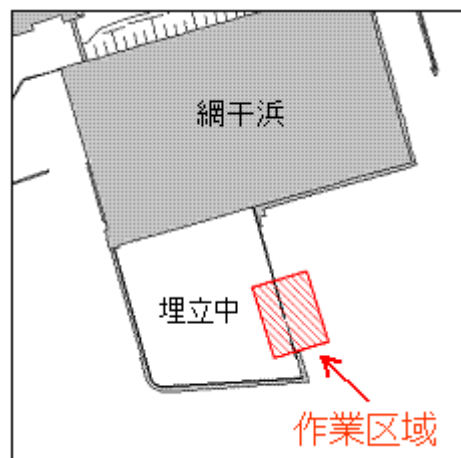


20年459項 姫路港 - 網干区、第2区 汚濁防止膜設置作業

網干浜沖の埋立地区東側において潜水作業を伴う汚濁防止膜設置作業が実施される。

期間 平成20年5月10日～30日の日出～日没
 区域 4地点により囲まれる区域
 (1) 34-45-47N 134-36-08E
 (2) 34-45-39N 134-36-11E
 (3) 34-45-37N 134-36-04E
 (4) 34-45-45N 134-36-01E

海図 W134B
 出所 姫路港長

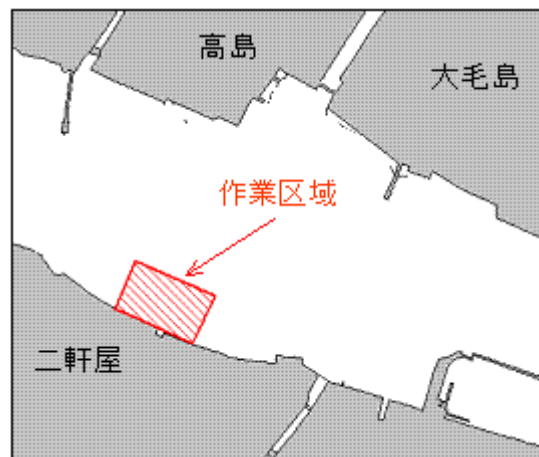


20年460項 鳴門海峡 - 撫養港 堤防改修工事

二軒屋地先において地盤改良工事、ボーリング作業を伴う堤防改修工事が実施されている。

期間 平成20年6月9日までの日出～日没
 区域 4地点により囲まれる区域
 (1) 34-11-38N 134-35-56E(岸線上)
 (2) 34-11-41N 134-35-58E
 (3) 34-11-39N 134-36-05E
 (4) 34-11-35N 134-36-03E(岸線上)

海図 W112(JP共)
 出所 徳島海上保安部



20年461項 徳島小松島港 - 徳島区、第1区 海中生物調査

東沖洲地先において潜水作業を伴う海中生物調査が実施される。

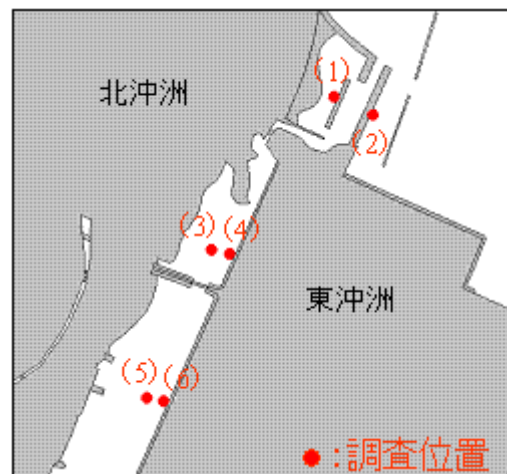
期間 平成20年5月12日～17日(予備日含む)の日出～日没

位置 下記各位置

- | | | |
|-----|-----------|------------|
| (1) | 34-04-07N | 134-35-57E |
| (2) | 34-04-05N | 134-36-00E |
| (3) | 34-03-52N | 134-35-41E |
| (4) | 34-03-52N | 134-35-44E |
| (5) | 34-03-37N | 134-35-34E |
| (6) | 34-03-37N | 134-35-36E |

海図 W1126

出所 徳島小松島港長



20年462項 紀伊水道 - 橘港 揚土作業

大瀧漁港において作業船による揚土作業が実施されている。

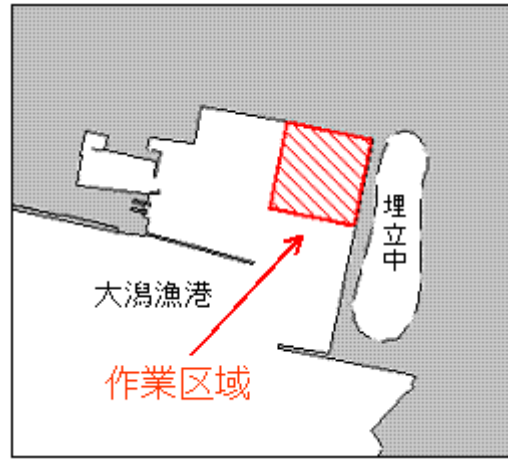
期間 平成20年12月1日までの日出～日没

区域 3地点を結ぶ線及び陸岸により囲まれる区域

- | | | |
|-----|-----------|-----------------|
| (1) | 33-53-06N | 134-40-29E(岸線上) |
| (2) | 33-53-07N | 134-40-25E |
| (3) | 33-53-10N | 134-40-26E(岸線上) |

海図 W1142 - W1104

出所 徳島海上保安部



神戸港を利用される皆様へ

北海道洞爺湖サミット

環境閣僚会議に伴う海上警備等にご協力を

～ 第五管区海上保安本部・兵庫県警察・

兵庫県・神戸市からのお願い～

期間 平成20年5月23日(金)～26日(月)

海域 ポートアイランド・神戸空港周辺海域

期間中は、船舶の航泊(航行、停泊等)の自粛等にご協力をお願いします。

神戸港を利用される皆様の船舶交通の安全のため、必要に応じて港則法に基づく船舶の航泊の制限を実施することがあります。

ご理解・ご協力をお願いします。

神戸港の安全・安心のために

船舶等自主警備の強化

船舶や係留施設へ不審者の侵入防止のため、自主警備の強化をお願いします。

漁船・モーターボート等の盗難防止

漁船、モーターボート等の盗難防止に注意するとともに不用意な貸し出しはされないようお願いします。

不審な船舶・不審者等の通報

不審な船舶を見かけた場合、見知らぬ人から船の貸出しや船による港内の案内を依頼された場合、船内に不審な物を見かけた場合は、最寄りの海上保安部署や警察機関への通報をお願いします。

立入検査・質問への協力

神戸港では、巡視船艇や警備艇が立入検査や質問を行うことがありますので、ご協力をお願いします。