



五管区水路通報第30号

726項 - 747項

平成20年8月1日

本通報に使用している経度、緯度は世界測地系(WGS-84)に基づいています。

第 726項	本州南岸	田辺港、第2区	消波ブロック設置
第 727項	和歌山下津港	海南区、第2区	施設灯廃止
第 728項	和歌山下津港	外港	ヨットレース
第 729項	阪神港	神戸区、第2区及び第3区	重量物吊出し作業等
第 730項	阪神港	神戸区、第3区	クレーン補修作業
第 731項	阪神港	神戸区、第2区及び第3区	海中生物調査
第 732項	淡路島	浦港南方	掘下げ作業等
第 733項	淡路島	洲本港	航泊禁止
第 734項	姫路港	飾磨区、第1区	水路測量
第 735項	相生港		重量物荷役作業
第 736項	赤穂港		防波堤築造工事
第 737項	淡路島	仏崎南南西方	潜堤完成
第 738項	淡路島	沼島	物揚場改修工事等
第 739項	徳島小松島港	徳島区、第1区	海中生物調査
第 740項	徳島小松島港	小松島区、第3区	水深減少
第 741項	四国南岸	室戸岬南南西方	施設灯設置作業
第 742項	四国南岸	奈半利港西北西方	掘下げ作業
第 743項	四国南岸	高知港	水深減少
第 744項	四国南岸	高知港	灯台について
第 745項	四国南岸	高知港	花火大会
第 746項	姫路港	東区、第2区	潜水訓練
第 747項			特殊書誌新刊

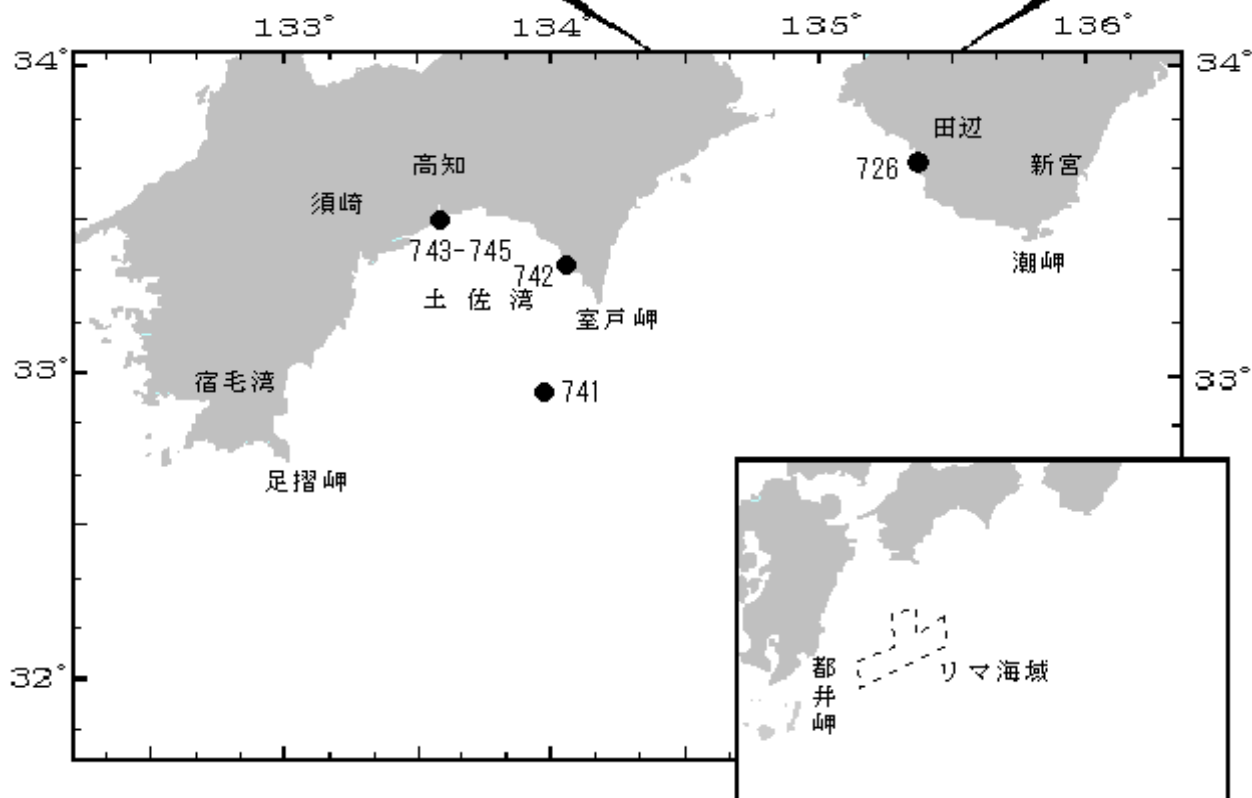
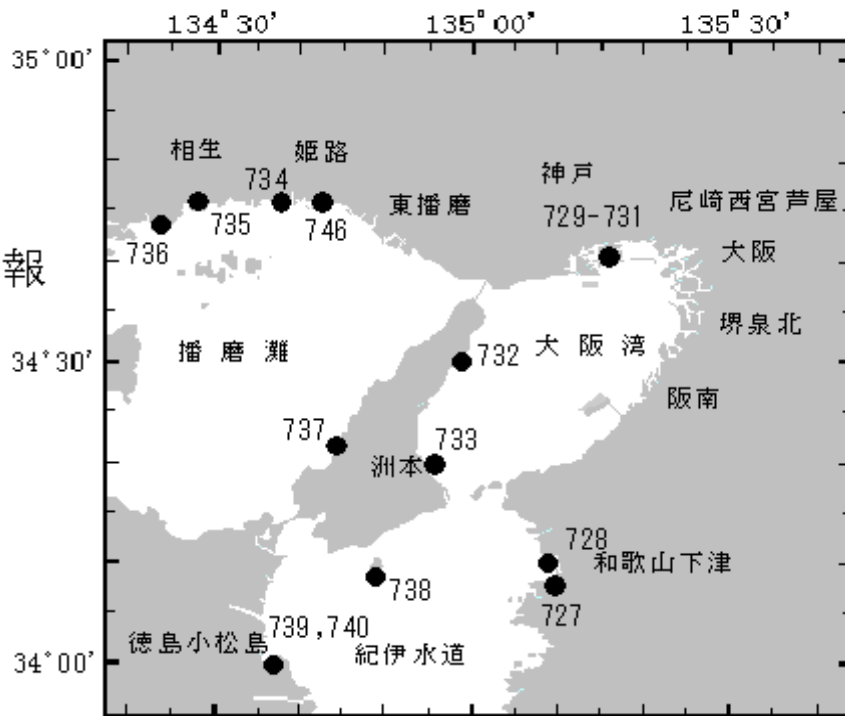
海図の改補(小改正)のお知らせ(海上保安庁水路通報第29号(7月25日発行)掲載分)

海 域	改正内容	該当海図	項 数	五管区水路通報 の項数
由良港	防波堤等について(補正図)	W97	1006	-----
阪神港、堺泉北区、 第6区	水深について(補正図)	W1110(JP共)	1007	-----
阪神港、堺泉北区、 第5区及び第6区	灯設置	W1110(JP共)	1109	20年26号622項

五管区水路通報

第30号

索引図



五管区水路通報に関するお問合せはこちらまで
 〒650-8551 神戸市中央区波止場町1-1
 第五管区海上保安本部海洋情報部監理課情報係
 TEL:078-391-6651(内線2515、2516)
 FAX:078-332-6307(自動受信)

五管区水路通報提供サービス
 FAX: 078-332-6307……最新号(ポーリング受信方式)
 インターネット: URL <http://www1.kaiho.mlit.go.jp/KAN5/tuho/tuho2.htm>

20年726項 本州南岸 - 田辺港、第2区 消波ブロック設置

五管区水路通報20年26号616項関連

扇ヶ浜付近の防波堤に消波ブロックが設置された。

位置 33-43-39N 135-22-24E付近

海図 W74

出所 五本部海洋情報部

20年727項 和歌山下津港 - 海南区、第2区 施設灯廃止

五管区水路通報20年29号721項削除

海南ボーリング施設灯(34-08-43N 135-11-02E)は廃止された。

海図 W1145

出所 和歌山海上保安部

20年728項 和歌山下津港 - 外港 ヨットレース

和歌浦湾においてディンギーヨット(約70隻)によるヨットレースが実施される。

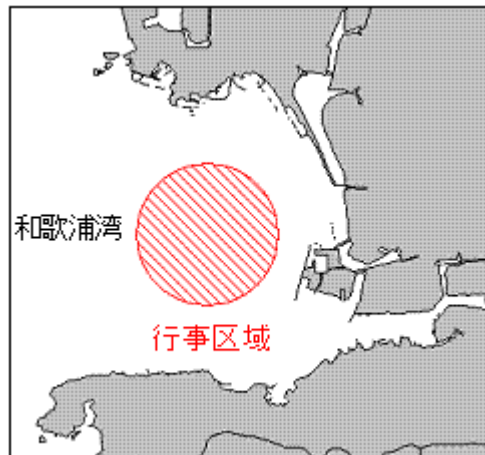
期間 平成20年8月16日、17日の0900～1700

区域 34-09-41N 135-09-19Eを中心とする半径0.7海里の円内

標識 区域内にコースを示す黄色浮標を4基設置

海図 W1143

出所 和歌山下津港長



20年729項 阪神港 - 神戸区、第2区及び第3区 重量物吊出し作業等

六甲アイランド周辺において起重機船による重量物の吊出し作業及び据付作業が実施される。

期間 平成20年8月1日(予備2日～4日)の日出～日没

区域1 4地点により囲まれる区域(吊出し作業)

(1) 34-40-47N 135-15-15E

(2) 34-40-45N 135-15-01E

(3) 34-40-56N 135-15-00E

(4) 34-40-57N 135-15-13E

区域2 4地点により囲まれる区域(据付作業)

(1) 34-40-54N 135-17-22E

(2) 34-40-42N 135-17-24E

(3) 34-40-41N 135-17-11E

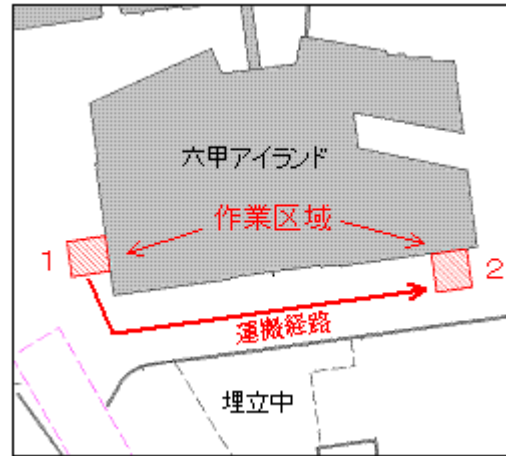
(4) 34-40-52N 135-17-09E

標識 起重機船のアンカーワイヤーの海面下10mの位置を示す黄色灯付浮標を設置

備考 重量物は起重機船により上記区域1～2の間を吊り運搬される。(曳航長198m)

海図 W101A(JP共)

出所 阪神港長



20年730項 阪神港 - 神戸区、第3区 クレーン補修作業

六甲アイランドのコンテナふ頭No.6前面において起重機船によるコンテナクレーンの補修作業が実施される。

期間 平成20年8月1日0900～4日0600(予備5日、6日)

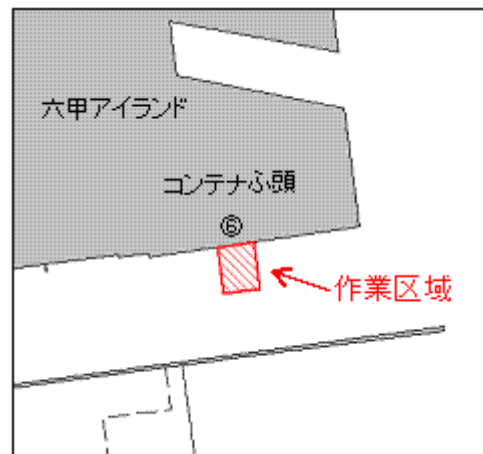
区域 4地点により囲まれる区域

- (1) 34-40-51N 135-17-01E(岸線上)
- (2) 34-40-42N 135-17-03E
- (3) 34-40-41N 135-16-54E
- (4) 34-40-50N 135-16-53E(岸線上)

標識 起重機船のアンカーワイヤーの海面下10mの位置を表示する黄色灯付浮標を2基設置

海図 W101A(JP共)

出所 阪神港長



20年731項 阪神港 - 神戸区、第2区及び第3区 海中生物調査

ポートアイランド東側及び六甲アイランド南側において潜水土による海中生物調査が実施される。

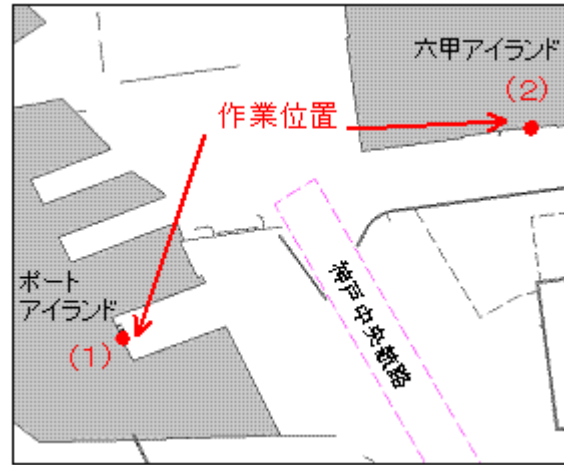
期間 平成20年8月15日(予備16日～30日)の日出～日没

位置 下記各位置

- (1) 34-39-36N 135-13-36E
- (2) 34-40-49N 135-16-27E

海図 W101A(JP共)

出所 阪神港長



20年732項 淡路島 - 浦港南方 掘下げ作業等

仮屋漁港において潜土による磁気探査作業及び掘下げ作業が実施されている。

期間 平成20年10月6日まで
 区域 34-31-28N 134-59-41E付近(付図参照)
 海図 W131(JP共)
 出所 五本部海洋情報部

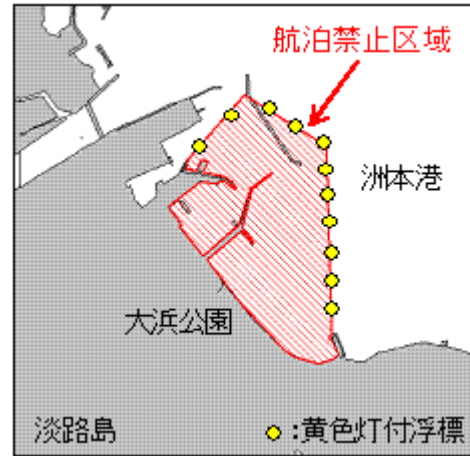


20年733項 淡路島 - 洲本港 航泊禁止

大浜公園前面において第61回淡路島まつり「花火大会」実施に伴い一般船舶の航泊が禁止される。
 (神戸海上保安部長が許可した船舶及び当該花火大会に従事する船舶を除く。)

期間 平成20年8月3日(予備4日)の1945~2100
 区域 (1)(2)、(2)(3)、(3)(4)をそれぞれ結ぶ線及び陸岸により囲まれる区域
 (1) 34-20-51N 134-53-59E(防波堤先端)
 (2) 34-20-59N 134-54-08E(防波堤角)
 (3) 34-20-53N 134-54-20E
 (4) 34-20-29N 134-54-21E(防波堤先端)

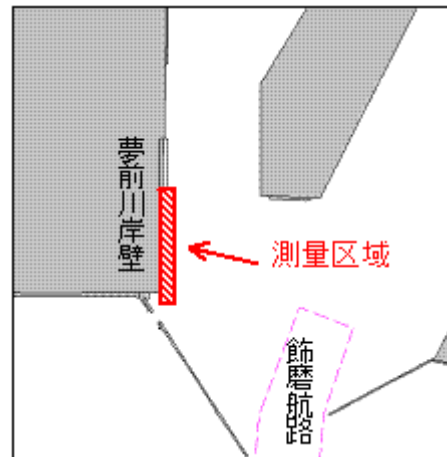
標識 上記区域を黄色灯付浮標11基で表示
 海図 W1149(洲本港)
 出所 神戸海上保安部長公示第20-1号(20.7.25)



20年734項 姫路港 - 飾磨区、第1区 水路測量

夢前川岸壁前面において水路測量が実施される。

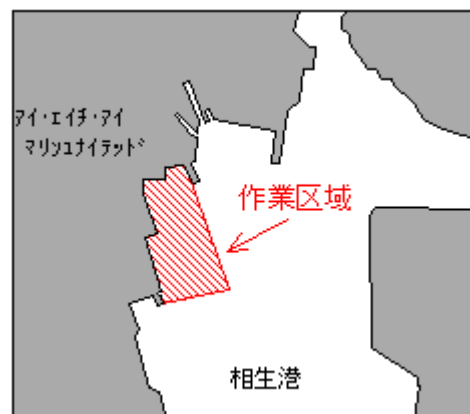
期間 平成20年8月11日～29日のうち2日間
 区域 34-46-08N 134-38-46E付近(付図参照)
 海図 W134B
 出所 五本部海洋情報部



20年735項 相生港 重量物荷役作業

アイ・エイチ・アイマリンユナイテッド付近において起重機船による重量物荷役作業が実施される。

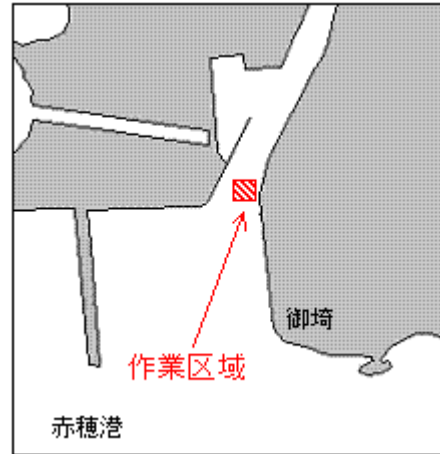
期間 平成20年8月6日(予備7日～10日)の日出～日没
 区域 34-47-00N 134-27-33E(付図参照)
 標識 起重機船のアンカーワイヤーの海面下5mの位置を示す橙色浮標を2基設置
 (夜間停泊中は黄色灯を付設)
 海図 W111(相生港)
 出所 姫路海上保安部



20年736項 赤穂港 防波堤築造工事

御埼北方において潜水作業を伴う防波堤築造工事が実施される。

期間 平成20年8月4日～12月25日の日出～日没
 区域 34-43-49N 134-24-20E付近(付図参照)
 標識 上記区域内に黄色灯付浮標を1基、黄色標識灯を2基設置
 海図 W1113
 出所 姫路海上保安部

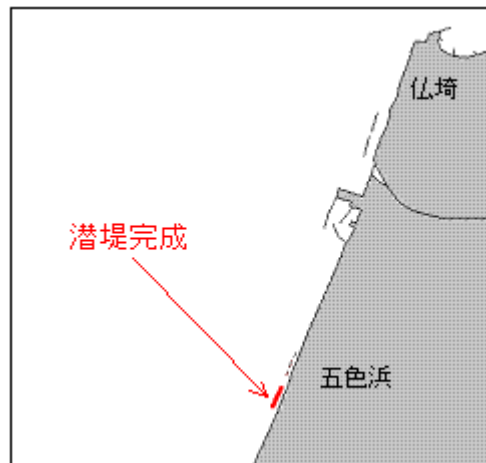


20年737項 淡路島 - 仏崎南南西方 潜堤完成

五管区水路通報20年14号389項関連
 五色浜前面に潜堤が完成した。

位置 3地点を結ぶ線上(幅15m)
 (1) 34-21-43.0N 134-44-38.5E
 (2) 34-21-41.3N 134-44-37.6E
 (3) 34-21-38.3N 134-44-36.1E

標識 上記(1)及び(3)に黄色標識灯、(2)に黄色標識を設置
 海図 W150B
 出所 五本部海洋情報部



20年738項 淡路島 - 沼島 物揚場改修工事等

沼島漁港において物揚場改修工事及び護岸改修工事が実施される。

期間 平成20年8月4日～9月17日
 区域 下記各位置付近
 (1) 34-10.2N 134-49.2E(物揚場改修工事)
 (2) 34-10.1N 134-49.0E(護岸改修工事)

海図 W150C(JP共)
 出所 五本部海洋情報部

20年739項 徳島小松島港 - 徳島区、第1区 海中生物調査

東沖洲地先において潜水作業を伴う海中生物調査が実施される。

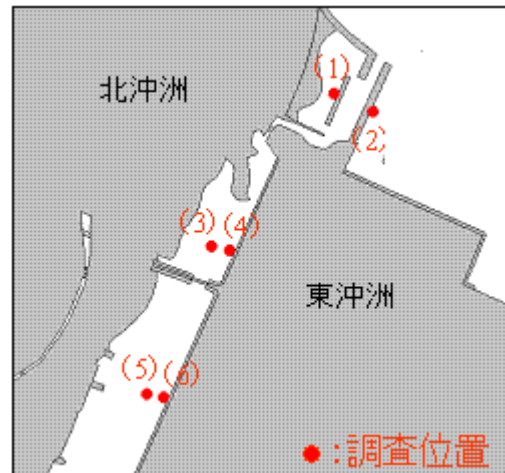
期間 平成20年8月11日～16日(予備日含む)の日出～日没

位置 下記各位置

- | | | |
|-----|-----------|------------|
| (1) | 34-04-07N | 134-35-57E |
| (2) | 34-04-05N | 134-36-00E |
| (3) | 34-03-52N | 134-35-41E |
| (4) | 34-03-52N | 134-35-44E |
| (5) | 34-03-37N | 134-35-34E |
| (6) | 34-03-37N | 134-35-36E |

海図 W1126

出所 徳島小松島港長



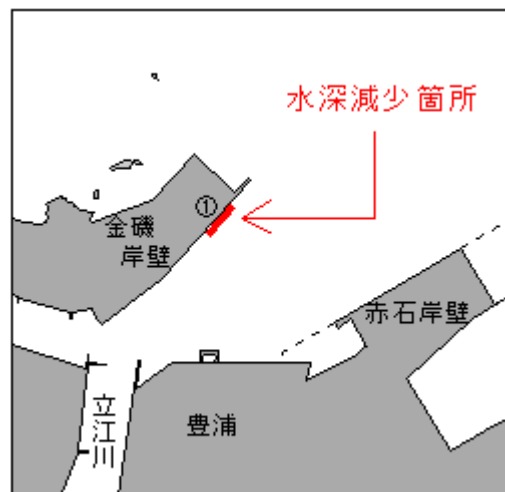
20年740項 徳島小松島港 - 小松島区、第3区 水深減少

報告によれば金磯第1号岸壁前面の水深が海図記載より約1.5m減少している。

区域 33-59-45.3N 134-36-48.4E付近(付図参照)

海図 W1126

出所 五本部海洋情報部



20年741項 四国南岸 - 室戸岬南南西方 施設灯設置作業

五管区水路通報20年27号668項関連、669項削除

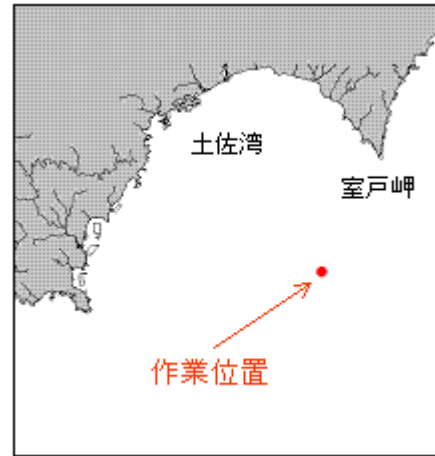
室戸岬南南西方において土佐黒潮牧場第17号施設灯の設置作業が期間を変更して実施される。

期間 平成20年8月1日(荒天順延)の日出～日没

区域 32-51.2N 133-56.8E付近(付図参照)

海図 W108(JP共)

出所 五本部交通部



20年742項 四国南岸 - 奈半利港西北西方 掘下げ作業

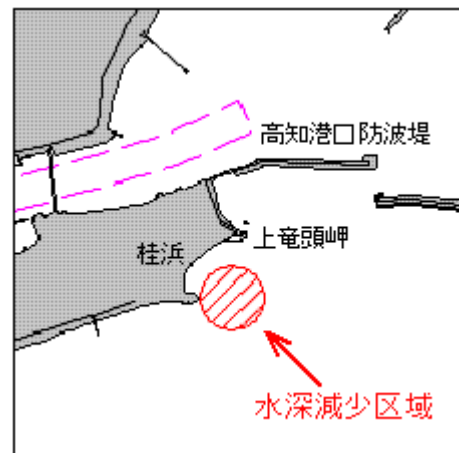
安田漁港において掘下げ作業が実施されている。

期間 平成20年9月30日まで(予備日含む)
 区域 33-26.7N 133-57.4E付近
 海図 W108(JP共)
 出所 五本部海洋情報部

20年743項 四国南岸 - 高知港 水深減少

報告によれば桂浜前面海域において水深が海図記載より約1m~2m減少している。

区域 33-29-44N 133-34-36Eを中心とする半径150mの円内
 海図 W110
 出所 五本部海洋情報部



20年744項 四国南岸 - 高知港 灯台について

下記灯台は改修工事に伴い灯塔が見えにくくなる。

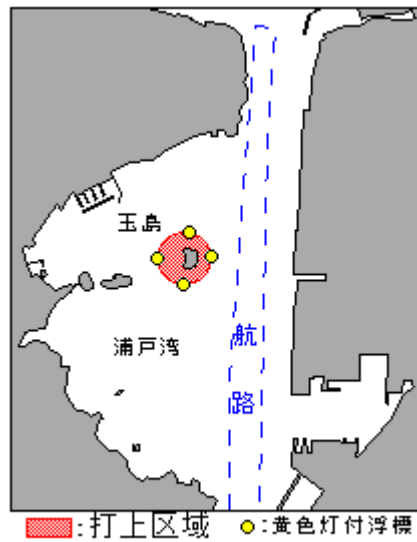
期間 平成20年8月上旬~10月上旬
 名称 高知港種崎防波堤灯台(灯台表第1巻3046)(33-30.3N 133-34.5E)
 備考 上記灯台の周囲に足場が組まれ、灯塔はシートに覆われる。
 海図 W110
 出所 五本部交通部

20年745項 四国南岸 - 高知港 花火大会

浦戸湾において花火大会が実施される。

期間 平成20年8月2日(予備16日)の1930~2030
 区域 33-31-21N 133-33-26Eを中心とする半径170mの円内
 標識 上記区域を示す黄色灯付浮標を4基設置
 海図 W110

出 所 高知港長



20年746項 姫路港 - 東区、第2区 潜水訓練

妻鹿漁港において姫路市消防局による潜水訓練が実施される。

期 間 平成20年8月5日、7日、12日、20日の0930～1330
 区 域 34-46-28N 134-42>-05E付近(付図参照)
 海 図 W134A
 出 所 姫路港長



20年747項 特殊書誌新刊

番 号	書 誌 名	刊行年月	価 格(税込)
683	平成21年 天測略暦	2008-7	2,205円
出 所	海上保安庁水路通報20年29号(20.7.25)		