

平成31年2月8日

第六管区海上保安本部

【目次】

- 第60項 瀬戸内海 播磨灘、日生港付近・・・灯浮標交換作業
- 第61項 瀬戸内海 備讃瀬戸、直島北西方・・・灯浮標補修作業
- 第62項 瀬戸内海 坂出港及び付近・・・環境調査
- 第63項 瀬戸内海 坂出港付近・・・環境調査
- 第64項 瀬戸内海 燧灘、三崎南方・・・照明弾発射訓練
- 第65項 瀬戸内海 広島港、第2区・・・重量物荷役作業
- 第66項 瀬戸内海 広島港付近、似島西方・・・海上作業
- 第67項 瀬戸内海 大島瀬戸・・・橋梁灯復旧(予告)
- 第68項 瀬戸内海 松山港、第2区・・・海上訓練
- 第69項 瀬戸内海 徳山下松港、第2区・・・工事中防波堤存在

◎この通報の位置情報は「世界測地系WGS-84」です。

◎この通報はインターネット、電子メール(インターネットで登録)で配信しています。

また、航行警報もインターネットや携帯電話で入手できます。

インターネットアドレス <http://www1.kaiho.mlit.go.jp/KAN6/>

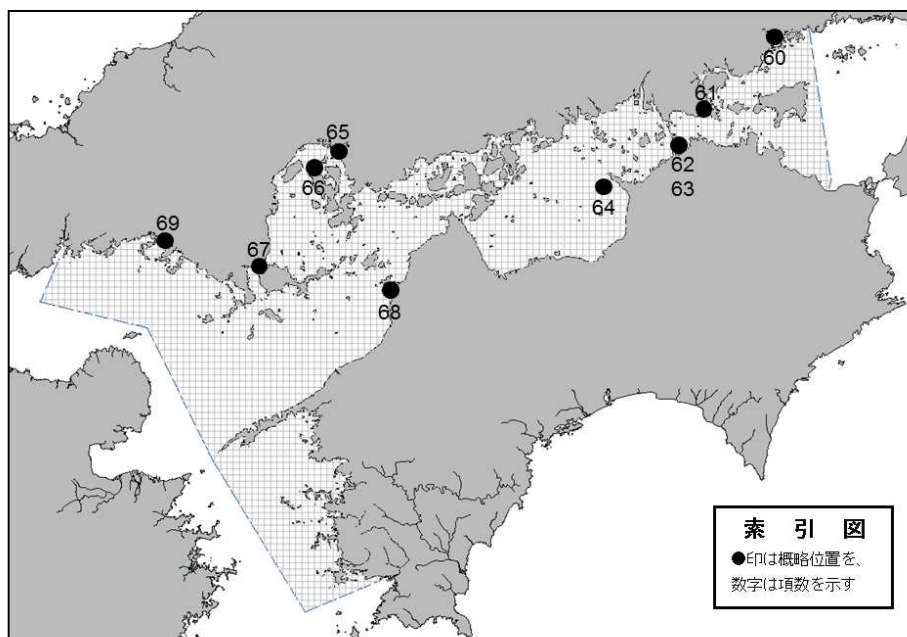
携帯電話アドレス <http://www1.kaiho.mlit.go.jp/KAN6/i/>

FAXをご希望の場合は、海の相談室[電話(082)251-5111(内線2520)]まで。

◎情報の通知について

航海上重要な事項(航路標識の異変、航路障害物の存在等)及び水路図誌の内容と相違する事柄に気付かれた方は、第六管区海上保安本部又は海上保安部署等に連絡をお願いいたします。

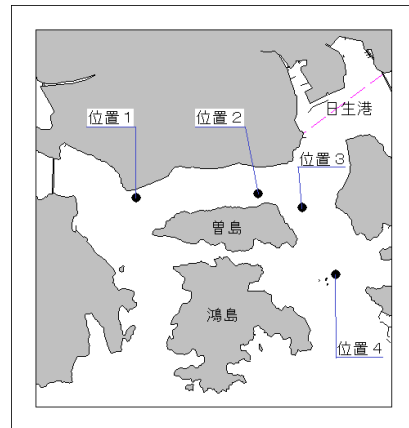
◎水路通報に関するお問い合わせは第六管区海上保安本部[電話(082)251-5111(内線2515)]まで。



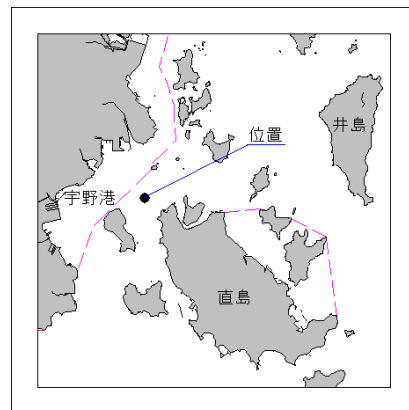
～ 海の事件・事故は 118番へ ～



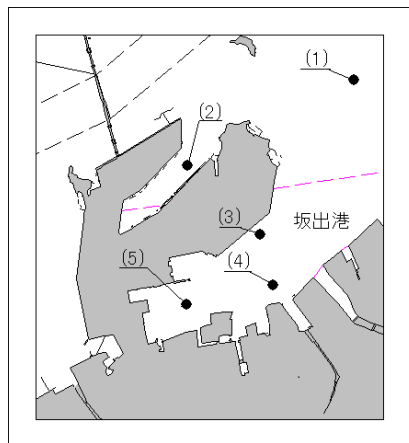
- ★31年60項 瀬戸内海 — 播磨灘、日生港付近 灯浮標交換作業
1. 期間 平成31年2月13日(予備日14日~21日)の日出~日没
 位置1 34-42.9N 134-14.7E、片上港第8号灯浮標
 位置2 34-42.9N 134-15.8E、片上港第5号灯浮標
2. 期間 平成31年2月14日(予備日15日~22日)の日出~日没
 位置3 34-42.8N 134-16.2E、片上港第4号灯浮標
 位置4 34-42.3N 134-16.5E、片上港第1号灯浮標
- 備考 (1) 作業船のアンカー位置に浮標を設置
 (2) 警戒船を配置
- 海図 W1115-W1114-W150B
 参照書誌 411 3902~3905番
 出所 玉野海上保安部



- ★31年61項 瀬戸内海 — 備讃瀬戸、直島北西方 灯浮標補修作業
- 期間 平成31年2月13日(予備日14日、15日)の日出~日没
 位置 34-28.8N 133-57.7E、直島北西方灯浮標
- 備考 (1) 潜水作業を伴う。
 (2) 警戒船を配置
- 海図 W154-W137A-JP137A
 参照書誌 411 4028.5番
 出所 第六管区海上保安本部

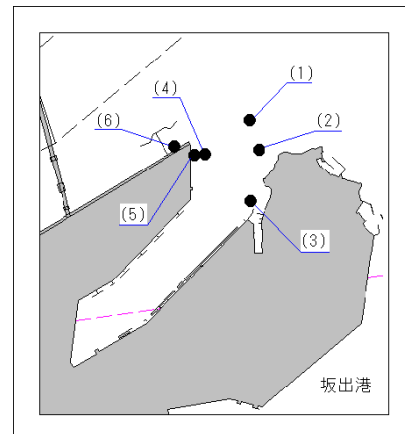


- ★31年62項 瀬戸内海 — 坂出港及び付近 環境調査
- 期間 平成31年2月19日(予備日20日~26日)の0830~日没
- 位置 (1) 34-22-01N 133-52-26E
 (2) 34-21-12N 133-50-31E
 (3) 34-20-32N 133-51-21E
 (4) 34-20-03N 133-51-30E
 (5) 34-19-52N 133-50-30E
- 備考 作業船による採水調査
- 海図 W1121-JP1121-W1122-W137B-JP137B
 出所 坂出港長



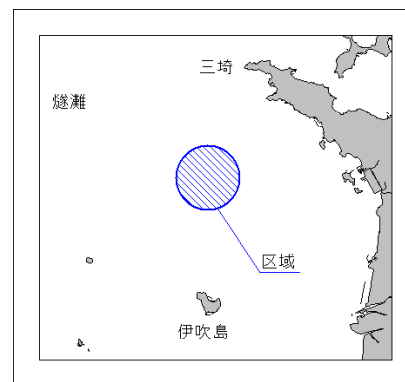
★31年63項 瀬戸内海 - 坂出港付近 環境調査

期 間 平成31年2月19日(予備日20日)の日出～日没
 位 置 (1) 34-21-45N 133-50-48E
 (2) 34-21-37N 133-50-51E
 (3) 34-21-21N 133-50-48E
 (4) 34-21-35N 133-50-32E
 (5) 34-21-35N 133-50-28E
 (6) 34-21-38N 133-50-20E
 備 考 作業船による水温調査
 海 図 W1121-JP1121-W1122-
 W137B-JP137B
 出 所 坂出港長



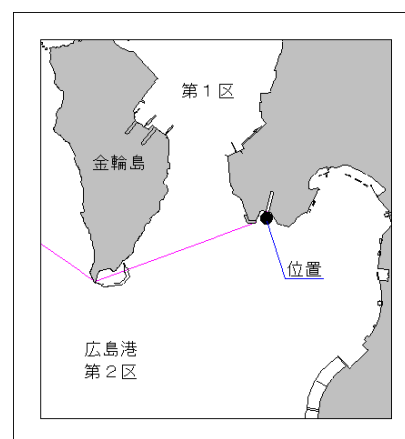
★31年64項 瀬戸内海 - 燧灘、三崎南方 照明弾発射訓練

期 間 平成31年2月13日(予備日19日)の0900～1000
 区 域 34-12.0N 133-32.0Eの地点を中心とする
 半径2000mの円内
 備 考 巡視艇による照明弾の発射訓練
 海 図 W130-W1105-W153-JP153
 出 所 第六管区海上保安本部



★31年65項 瀬戸内海 - 広島港、第2区 重量物荷役作業

六管区水路通報31年3号36項削除
 期 間 平成31年2月13日(予備日14日～21日)の日出～日没
 位 置 34-20-04N 132-29-41E
 備 考 (1) 作業船のアンカー位置を示す浮標を設置
 (2) 警戒船を配置
 海 図 W1112A-JP1112A
 出 所 広島港長



★31年66項 瀬戸内海 — 広島港付近、似島西方 海上作業

期間 平成31年2月12日～28日の内2日間の日出～日没

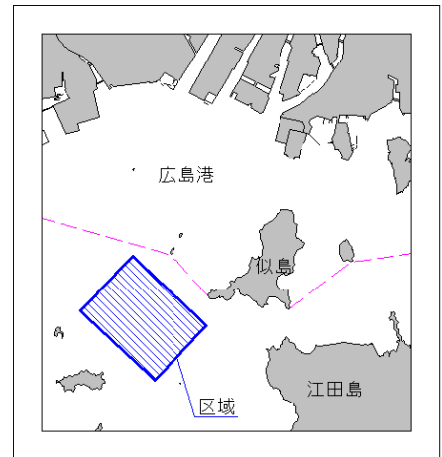
区域 4地点により囲まれる区域

(1) 34-18-45N 132-23-18E
 (2) 34-17-33N 132-24-50E
 (3) 34-16-36N 132-23-46E
 (4) 34-17-48N 132-22-13E

備考 測量船くるしまによる作業

海図 W1112A-JP1112A-W1112B-JP1112B-W142-JP142

出所 第六管区海上保安本部



★31年67項 瀬戸内海 — 大島瀬戸 橋梁灯復旧(予告)

六管区水路通報30年47号676項関連

復旧予定日 平成31年2月18日

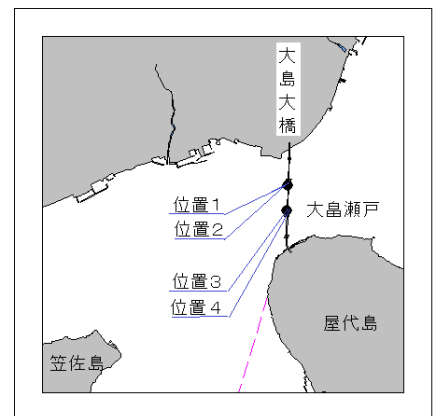
1. 名称 大島大橋橋梁灯(L1灯)
復旧後位置1 33-57-34.4N 132-11-07.1E
2. 名称 大島大橋橋梁灯(L2灯)
復旧後位置2 33-57-34.4N 132-11-07.4E
3. 名称 大島大橋橋梁灯(R1灯)
復旧後位置3 33-57-25.7N 132-11-06.8E
4. 名称 大島大橋橋梁灯(R2灯)
復旧後位置4 33-57-25.7N 132-11-07.0E

復旧後高さ 平均水面上から灯火まで29m

海図 W152-W163-W140-W142-JP142-W1102-JP1102-W1108-JP1108

参照書誌 411 4798、4798.01、4798.04、4798.05番

出所 第六管区海上保安本部



★31年68項 瀬戸内海 — 松山港、第2区 海上訓練

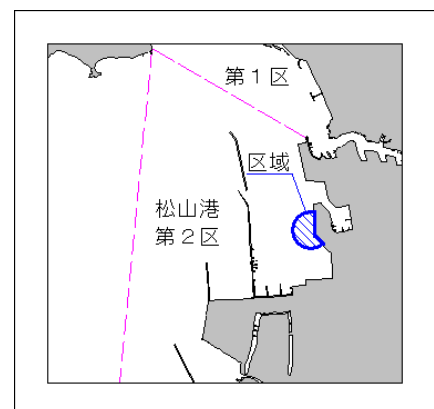
期間 平成31年2月13日の1330～1630

区域 33-51-31.1N 132-42-28.7Eの地点を中心とする半径200mの円内(陸域を除く)

備考 巡視船等による訓練

海図 W1124

出所 松山港長



★31年69項 瀬戸内海 — 徳山下松港、第2区 工事中防波堤存在

位置 2地点を結ぶ線上(幅約4m)

(1) 33-58-48.1N 131-52-01.4E

(2) 33-58-48.4N 131-51-58.3E

海図 W1133A-W126-JP126-W1101-
JP1101-W1102-JP1102-
W1108-JP1108

出所 第六管区海上保安本部

