



六管区水路通報第8号

平成31年3月1日

第六管区海上保安本部

【目次】

第93項	瀬戸内海	小豆島東方	海洋観測器具設置
第94項	瀬戸内海	岡山港	潜水訓練
第95項	瀬戸内海	宇野港	潜水作業
第96項	瀬戸内海	宇野港	海上行事
第97項	瀬戸内海	坂出港及び付近	環境調査
第98項	瀬戸内海	坂出港付近	環境調査
第99項	瀬戸内海	備讃瀬戸及び付近	船舶通航信号所一部業務休止
第100項	瀬戸内海	観音寺港	栈橋存在
第101項	瀬戸内海	来島海峡及び付近	船舶通航信号所一部業務休止
第102項	瀬戸内海		船舶気象通報一部業務休止
第103項			ディファレンシャルGPS局廃止

◎この通報の位置情報は「世界測地系WGS-84」です。

◎この通報はインターネット、電子メール（インターネットで登録）で配信しています。

また、航行警報もインターネットで入手できます。

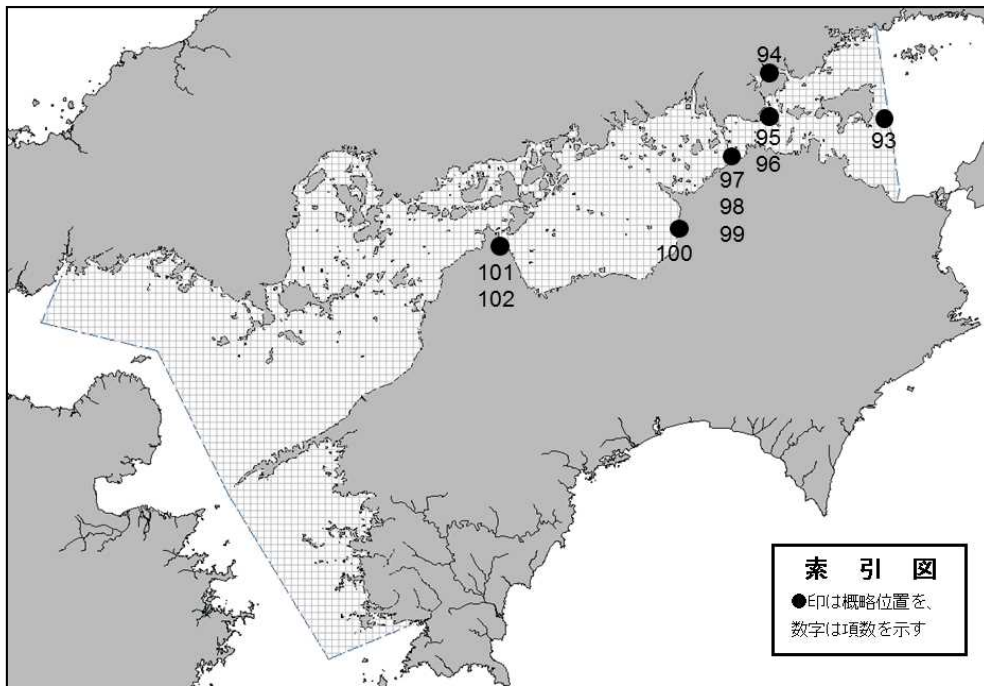
インターネットアドレス <https://www1.kaiho.mlit.go.jp/KAN6/>

FAXをご希望の場合は、海の相談室[電話(082)251-5111(内線2520)]まで。

◎情報の通知について

航海上重要な事項（航路標識の異変、航路障害物の存在等）及び水路図誌の内容と相違する事柄に気付かれた方は、第六管区海上保安本部又は海上保安部署等に連絡をお願いいたします。

◎水路通報に関するお問い合わせは第六管区海上保安本部[電話(082)251-5111(内線2515)]まで。



～ 海の事件・事故は 118番へ ～



★31年93項 瀬戸内海 — 小豆島東方 海洋観測器具設置

期 間 平成31年3月11日、12日(予備日13日～15日、25日～28日)の1000～翌1000

位 置 34-28.0N 134-24.0E

備 考 (1) 海洋観測器具を海底上5mの位置に設置
 (2) 海洋観測器具の位置を示す黄色灯付浮標を設置
 (3) 本作業に併せて作業船による採水及び採泥作業も実施

海 図 W150B-W106-JP106-W100A

出 所 第六管区海上保安本部



★31年94項 瀬戸内海 — 岡山港 潜水訓練

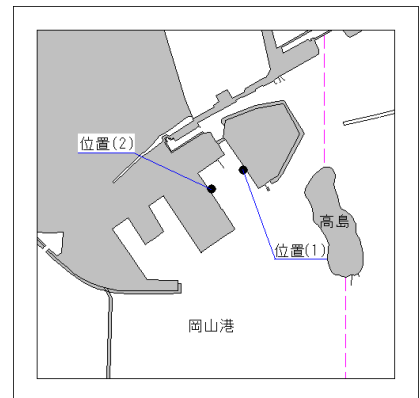
期 間 平成31年3月3日1300～1700、4日0900～1300

位 置 (1) 34-36-20N 133-59-06E
 (2) 34-36-17N 133-59-00E

備 考 (1) 訓練用のブイを設置
 (2) 警戒船を配置

海 図 W155

出 所 玉野海上保安部



★31年95項 瀬戸内海 — 宇野港 潜水作業

六管区水路通報31年6号70項削除

期 間 平成31年3月13日～16日(予備日を含む)の日出～日没

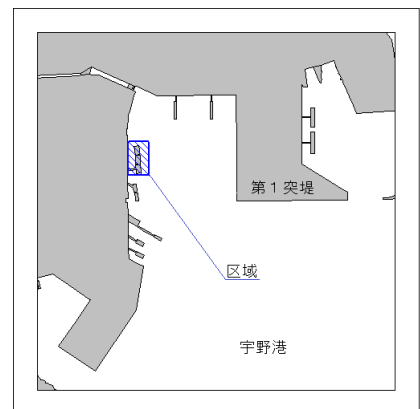
区 域 4地点により囲まれる区域

(1) 34-29-30N 133-57-00E
 (2) 34-29-30N 133-57-02E
 (3) 34-29-27N 133-57-02E
 (4) 34-29-27N 133-57-00E

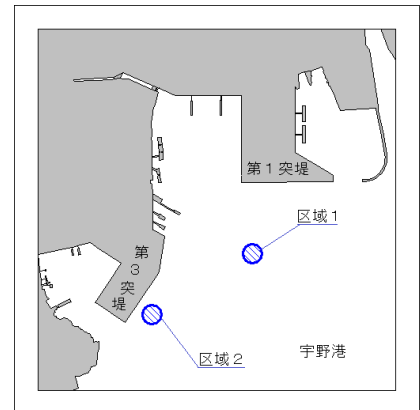
備 考 (1) 浮棧橋係留チェーンの交換作業
 (2) 警戒船を配置

海 図 W154

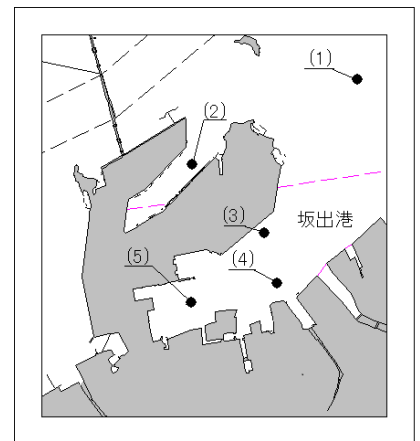
出 所 玉野海上保安部



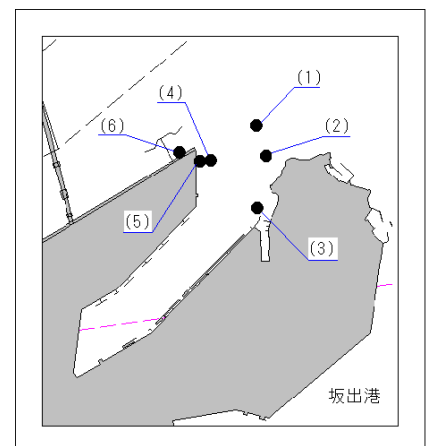
★31年96項 瀬戸内海 - 宇野港 海上行事
 期間 平成31年3月18日1430、1700から5分程度
 区域1 34-29.3N 133-57.2Eの地点を中心とする
 半径30mの円内
 区域2 34-29.2N 133-57.0Eの地点を中心とする
 半径30mの円内
 備考 清掃船による展示放水
 海図 W154
 出所 宇野港長



★31年97項 瀬戸内海 - 坂出港及び付近 環境調査
 期間 平成31年3月11日(予備日12日~18日)の0830~日没
 位置 (1) 34-22-01N 133-52-26E
 (2) 34-21-12N 133-50-31E
 (3) 34-20-32N 133-51-21E
 (4) 34-20-03N 133-51-30E
 (5) 34-19-52N 133-50-30E
 備考 作業船による採水調査
 海図 W1121-JP1121-W1122-
 W137B-JP137B
 出所 坂出港長

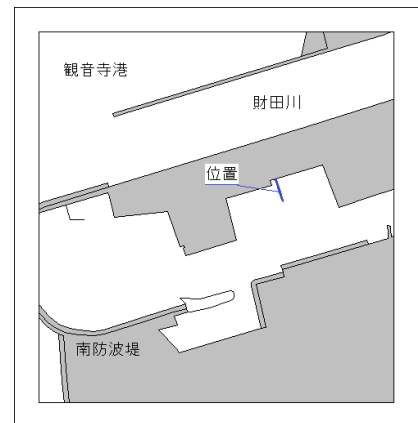


★31年98項 瀬戸内海 - 坂出港付近 環境調査
 期間 平成31年3月7日(予備日8日)の日出~日没
 位置 (1) 34-21-45N 133-50-48E
 (2) 34-21-37N 133-50-51E
 (3) 34-21-21N 133-50-48E
 (4) 34-21-35N 133-50-32E
 (5) 34-21-35N 133-50-28E
 (6) 34-21-38N 133-50-20E
 備考 作業船による水温調査
 海図 W1121-JP1121-W1122-
 W137B-JP137B
 出所 坂出港長



★31年99項 瀬戸内海 — 備讃瀬戸及び付近 船舶通航信号所一部業務休止
期間 平成31年3月16日0800～21日1700(予備日21日1700～22日1700)
名称 青ノ山船舶通航信号所
休止業務 MF無線電話を使用して行う情報提供業務
海図 W100A
参照書誌 411 8405番
出所 第六管区海上保安本部

★31年100項 瀬戸内海 — 観音寺港 栈橋存在
位置 2地点を結ぶ線上
(1) 34-07-32.5N 133-38-15.6E
(2) 34-07-34.1N 133-38-14.9E(岸線上)
海図 W1139
出所 第六管区海上保安本部



★31年101項 瀬戸内海 — 来島海峡及び付近 船舶通航信号所一部業務休止
1. 期間 平成31年3月15日(予備日16日)の0800～1800
名称 今治船舶通航信号所
休止業務 大浜レーダー局のレーダー映像を使用して行う情報提供業務
2. 期間 平成31年3月18日の0800～23日1700(予備日23日1700～24日1700)
名称 今治船舶通航信号所
休止業務 MF無線電話を使用して行う情報提供業務
海図 W100A-W100B
参照書誌 411 8406番
出所 第六管区海上保安本部

★31年102項 瀬戸内海 — 船舶気象通報一部業務休止
期間 平成31年3月6日(予備日7日)の1400～1600
休止機関 今治船舶通航信号所
休止業務 今治船舶通航信号所における気象通報事項(風向・風速・気圧)の提供業務
及び船舶自動識別装置(AIS)による気象情報の提供業務
海図 W100A-W100B
参照書誌 411
出所 第六管区海上保安本部

★31年103項 ディファレンシャルGPS局廃止
廃止日 平成31年3月1日1200
名称1 大浜ディファレンシャルGPS局
名称2 瀬戸ディファレンシャルGPS局
備考 上記を含む全国27局が廃止
海図 W1361-W132-JP132-W104-JP104-W1128-
W153-JP153-W1102-JP1102-W1108-JP1108
参照書誌 411 9420、9421番
出所 第六管区海上保安本部