

【目次】

第135項	瀬戸内海	小豆島東方	海洋観測器具設置
第136項	瀬戸内海	播磨灘、日生港	掘下げ作業
第137項	瀬戸内海	高松港及び付近	ヨットレース
第138項	瀬戸内海	宇野港及び付近	海上作業
第139項	瀬戸内海	水島港	簡易灯付灯標移設
第140項	瀬戸内海	備後灘、横島東岸	魚礁設置
第141項	瀬戸内海	西条港付近	防波堤完成
第142項	瀬戸内海	尾道糸崎港、第2区	重量物荷役作業
第143項	瀬戸内海	尾道糸崎港、第6区	重量物荷役作業
第144項	瀬戸内海	広島湾、柱島北方	沈船撤去
第145項	瀬戸内海	屋代島東方、串ヶ瀬瀬戸	魚礁設置
第146項	豊後水道	八幡浜港	岸壁築造工事

◎この通報の位置情報は「世界測地系WGS-84」です。

◎この通報はインターネット、電子メール（インターネットで登録）で配信しています。

また、航行警報もインターネットで入手できます。

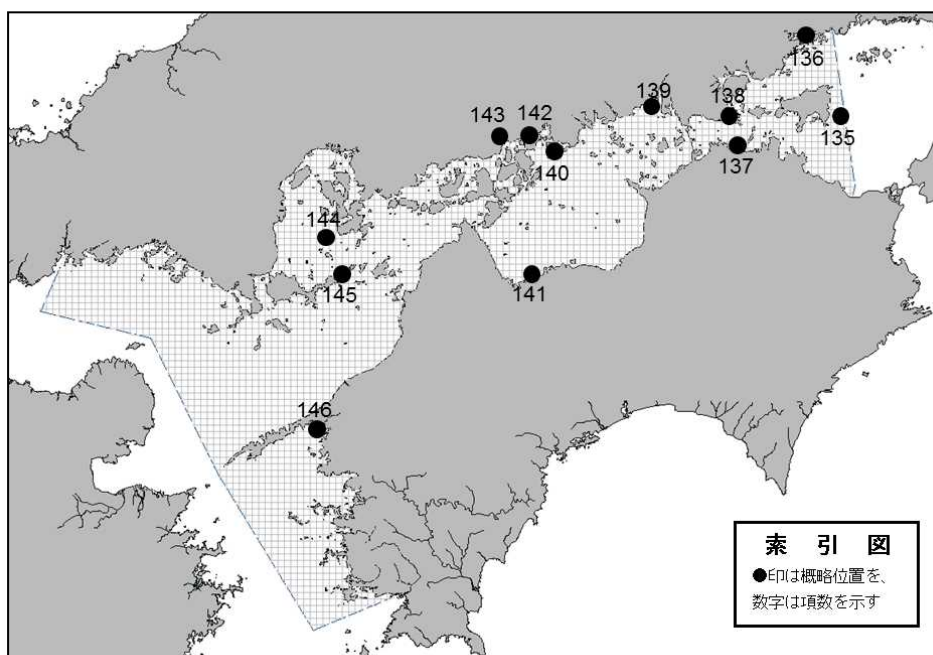
インターネットアドレス <https://www1.kaiho.mlit.go.jp/KAN6/>

FAXをご希望の場合は、海の相談室[電話(082)251-5111(内線2520)]まで。

◎情報の通知について

航海上重要な事項（航路標識の異変、航路障害物の存在等）及び水路図誌の内容と相違する事柄に気付かれた方は、第六管区海上保安本部又は海上保安部署等に連絡をお願いいたします。

◎水路通報に関するお問い合わせは第六管区海上保安本部[電話(082)251-5111(内線2515)]まで。



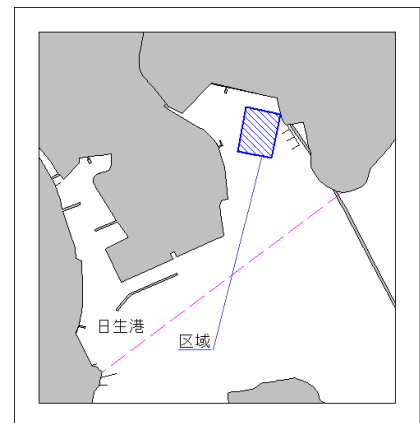
～ 海の事件・事故は 118番へ ～



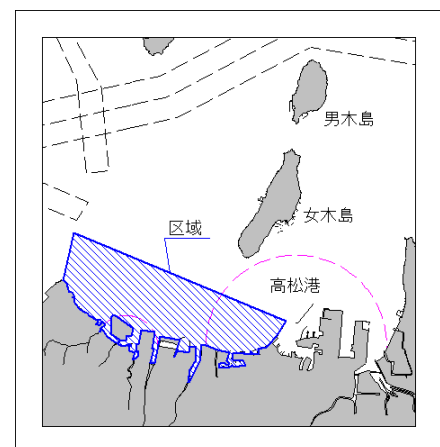
★31年135項 瀬戸内海 - 小豆島東方 海洋観測器具設置
 期間 平成31年4月8日(予備日15日~19日、22日、23日)の1500~翌1500
 位置 34-28.0N 134-24.0E
 備考 (1) 海洋観測器具を海底上5mの位置に設置
 (2) 海洋観測器具の位置を示す黄色灯付浮標を設置
 (3) 本作業に併せて作業船による採水及び採泥作業を実施
 海図 W150B-W106-JP106
 出所 第六管区海上保安本部



★31年136項 瀬戸内海 - 播磨灘、日生港 掘下げ作業
 期間 平成31年4月5日~5月6日(予備日7日~11日)の日出~日没
 区域 4地点により囲まれる区域
 (1) 34-43-59.8N 134-16-44.9E
 (2) 34-43-53.2N 134-16-43.2E
 (3) 34-43-54.2N 134-16-37.1E
 (4) 34-44-00.8N 134-16-38.6E
 備考 警戒船を配置
 海図 W1115
 出所 玉野海上保安部



★31年137項 瀬戸内海 - 高松港及び付近 ヨットレース
 期間 平成31年4月14日の0800~1500
 区域 3地点を結ぶ線及び陸岸により囲まれる区域(陸域を除く)
 (1) 34-22-22.9N 133-58-36.2E(岸線上)
 (2) 34-23-10.1N 133-58-49.0E
 (3) 34-21-41.6N 134-03-06.0E(防波堤先端)
 備考 (1) 区域内にコースを示す浮標を設置
 (2) 警戒船を配置
 海図 W1125-W137A-JP137A-W153-JP153
 出所 高松港長



★31年138項 瀬戸内海 — 宇野港及び付近 海上作業

期間 平成31年4月3日～7月31日(予備日を含む)の日出～日没

区域 4地点により囲まれる区域

(1) 34-27-51.8N 133-56-36.8E

(2) 34-27-52.7N 133-56-40.1E

(3) 34-27-51.4N 133-56-40.7E

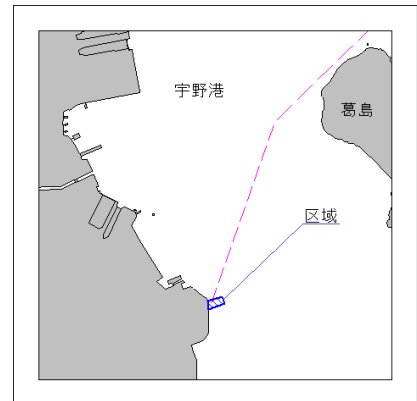
(4) 34-27-50.3N 133-56-36.9E

備考 (1) 潜水作業を伴う

(2) 警戒船を配置

海図 W154

出所 宇野港長



★31年139項 瀬戸内海 — 水島港 簡易灯付灯標移設

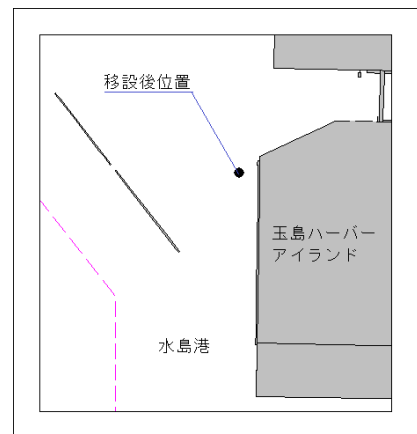
移設後位置 34-30-03.7N 133-40-03.6E

移設前位置 34-30-04.4N 133-40-00.8E

備考 赤色塗赤色灯付灯標

海図 W1127B-JP1127B

出所 水島海上保安部



★31年140項 瀬戸内海 — 備後灘、横島東岸 魚礁設置

位置 34-20-37.4N 133-17-14.3E

備考 (1) 鋼製魚礁、高さ約2.0m、24基

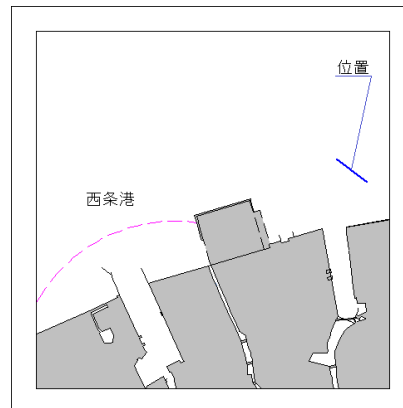
(2) 藻場礁、石材、高さ約1.5m、4基

海図 W130-W1118-W153-JP153

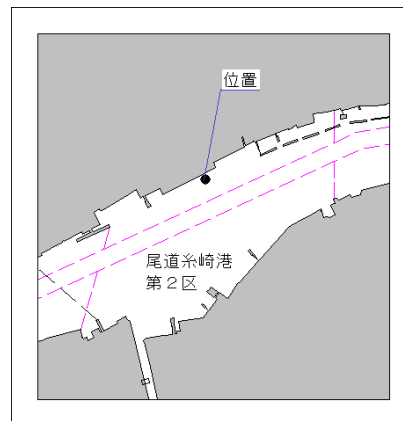
出所 第六管区海上保安本部



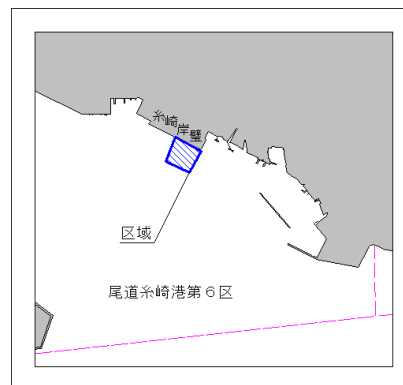
★31年141項 瀬戸内海 — 西条港付近 防波堤完成
 位置 2地点を結ぶ線上
 (1) 33-57-04.9N 133-12-06.8E
 (2) 33-57-14.7N 133-11-51.7E
 海図 W1236-W1128
 出所 第六管区海上保安本部



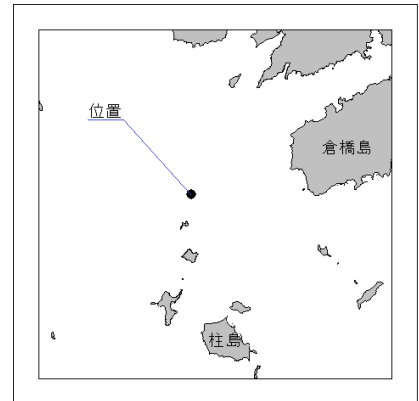
★31年142項 瀬戸内海 — 尾道糸崎港、第2区 重量物荷役作業
 期間 平成31年4月9日～19日(予備日を含む)までの日出～日没
 位置 34-24-32N 133-12-22E
 備考 警戒船を配置
 海図 W119-W114
 出所 尾道糸崎港長



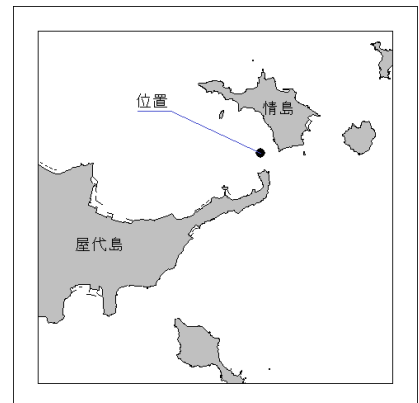
★31年143項 瀬戸内海 — 尾道糸崎港、第6区 重量物荷役作業
 期間 平成31年4月8日(予備日9日～16日)の日出～日没
 区域 4地点により囲まれる区域
 (1) 34-23-17.5N 133-06-23.1E
 (2) 34-23-13.4N 133-06-20.3E
 (3) 34-23-15.6N 133-06-14.7E
 (4) 34-23-20.2N 133-06-16.9E
 備考 (1) 作業船のアンカー位置を示す浮標を設置
 (2) 警戒船を配置
 海図 W1117-W114-W103
 出所 尾道糸崎港長



★31年144項 瀬戸内海 — 広島湾、柱島北方 沈船撤去
 六管区水路通報31年1号15項削除
 位置 34-05.0N 132-23.8E
 海図 W142-JP142-W1108-JP1108
 出所 広島海上保安部



★31年145項 瀬戸内海 — 屋代島東方、串ヶ瀬瀬戸 魚礁設置
 位置 33-57-11.4N 132-28-12.8E
 備考 石材、高さ約6.2m
 海図 W1131-W140-W142-JP142-W1102-JP1102-W1108-JP1108
 出所 第六管区海上保安本部



★31年146項 豊後水道 — 八幡浜港 岸壁築造工事
 六管区水路通報30年39号554項削除
 期間 平成31年9月30日までの0800～日没
 区域 4地点により囲まれる区域
 (1) 33-27-32.2N 132-24-50.8E
 (2) 33-27-28.5N 132-24-55.7E
 (3) 33-27-26.7N 132-24-46.8E
 (4) 33-27-29.0N 132-24-44.6E
 備考 (1) 作業船のアンカーワイヤーが水面下5.2mとなる位置に浮標を設置
 (2) 上記区域(4)の位置に黄色灯付浮標(4秒1閃光)を設置
 (3) 潜水作業を伴う
 (4) 警戒船を配置
 海図 W156
 出所 宇和島海上保安部

