

【目次】

第454項	瀬戸内海	備讃瀬戸、直島付近	灯浮標復旧(予告)
第455項	瀬戸内海	宇野港	海上作業
第456項	瀬戸内海	高松港付近	ヨットレース
第457項	瀬戸内海	水島港	工事中棧橋存在等
第458項	瀬戸内海	水島港	水路測量
第459項	瀬戸内海	福山港付近	トライアスロン大会
第460項	瀬戸内海	阿伏兔瀬戸付近、田島北方	パドルボードレース
第461項	瀬戸内海	広島港、第1区	重量物荷役作業
第462項	瀬戸内海	広島港、第3区	ヨットレース
第463項	瀬戸内海	広島湾、厳島付近	潜水訓練
第464項	瀬戸内海	広島湾、厳島港	海上作業
第465項	瀬戸内海	広島湾、柱島北西方	海上訓練
第466項	瀬戸内海	広島湾、柱島水道	灯浮標消灯
第467項	豊後水道	伊方港付近	水路測量

◎この通報の位置情報は「世界測地系WGS-84」です。

◎この通報はインターネット、電子メール(インターネットで登録)で配信しています。

また、航行警報もインターネットで入手できます。

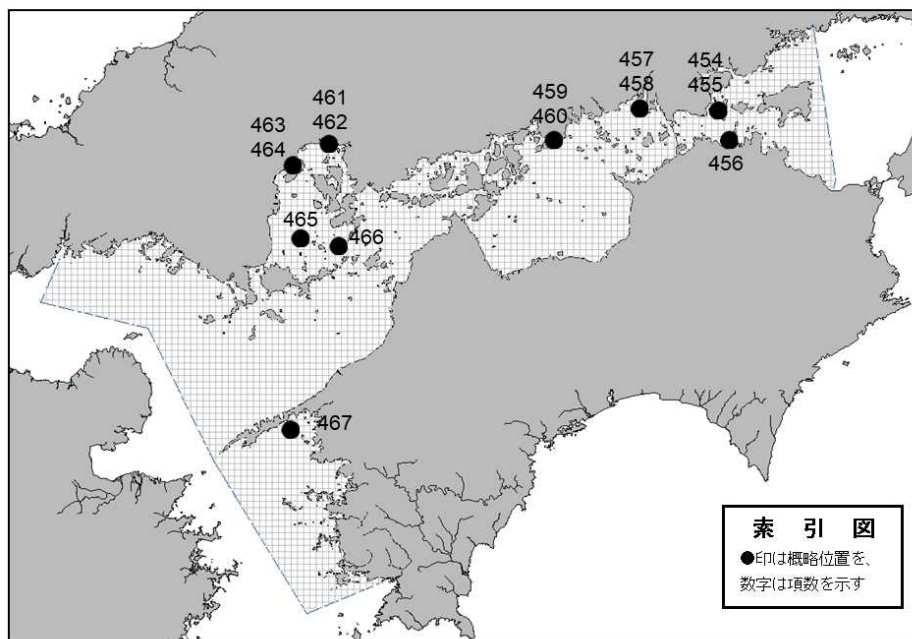
インターネットアドレス <https://www1.kaiho.mlit.go.jp/KAN6/>

FAXをご希望の場合は、海の相談室[電話(082)251-5111(内線2520)]まで。

◎情報の通知について

航海上重要な事項(航路標識の異変、航路障害物の存在等)及び水路図誌の内容と相違する事柄に気付かれた方は、第六管区海上保安本部又は海上保安部署等に連絡をお願いいたします。

◎水路通報に関するお問い合わせは第六管区海上保安本部[電話(082)251-5111(内線2515)]まで。



～ 海の事件・事故は 118番へ ～

★元年454項 瀬戸内海 — 備讃瀬戸、直島付近 灯浮標復旧(予告)

六管区水路通報元年37号444項削除, 六管区水路通報31年11号125項関連

復旧予定日 令和元年10月4日

名称 直島漁協角埼沖のり養殖漁場B灯浮標

位置1 34-27.9N 134-01.4E

名称 直島漁協角埼沖のり養殖漁場A灯浮標

位置2 34-27.3N 134-01.2E

名称 直島漁協宮ノ浦沖のり養殖漁場南西方灯浮標

位置3 34-26.7N 133-57.4E

名称 直島漁協宮ノ浦沖のり養殖漁場北西方灯浮標

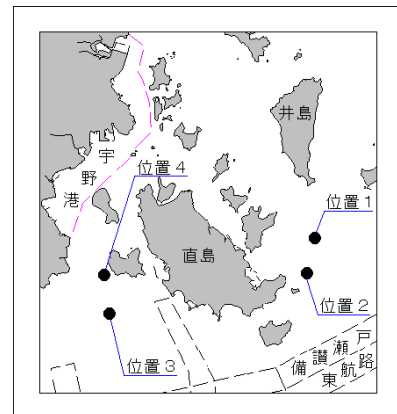
位置4 34-27.3N 133-57.3E

海図 W154-W137A-JP137A-

W153-JP153

参照書誌 411 4029、4029.1、4029.4、4029.5番

出所 高松海上保安部



★元年455項 瀬戸内海 — 宇野港 海上作業

期間 令和元年10月7日～19日(予備日を含む)の日出～日没

区域 4地点及び陸岸により囲まれる区域

(1) 34-29-22N 133-57-00E(岸線上)

(2) 34-29-13N 133-57-14E

(3) 34-29-03N 133-57-04E

(4) 34-29-11N 133-56-57E(岸線上)

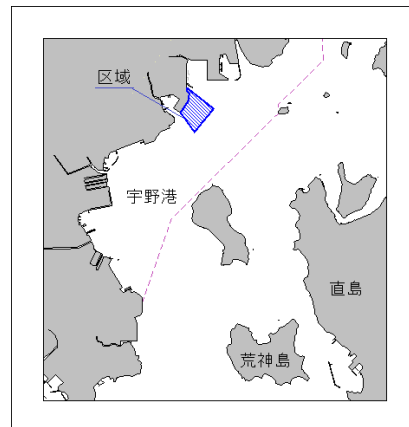
備考 (1) 潜水作業を伴う

(2) アンカー位置を示す灯浮標を設置

(3) 警戒船を配置

海図 W154

出所 玉野海上保安部



★元年456項 瀬戸内海 — 高松港付近 ヨットレース

期間 令和元年10月14日の0900～1600

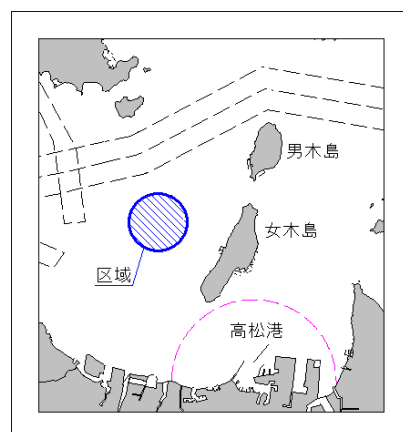
区域 34-24-13N 134-01-12Eの地点を中心とする半径1000mの円内

備考 (1) 区域内にコースを示す浮標を設置

(2) 警戒船を配置

海図 W1125-W137A-JP137A

出所 第六管区海上保安本部



★元年457項 瀬戸内海 — 水島港 工事中棧橋存在等

(工事中棧橋存在)

区域1 4地点により囲まれる区域

- (1) 34-29-34.2N 133-41-02.5E
- (2) 34-29-30.9N 133-41-02.4E
- (3) 34-29-30.9N 133-41-01.8E
- (4) 34-29-34.2N 133-41-01.9E

(棧橋存在)

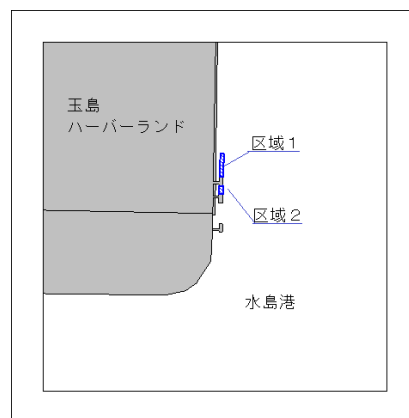
区域2 (1)～(4)を結ぶ線及び(5)、(6)を結ぶ線及び

既設棧橋により囲まれる区域

- (1) 34-29-29.7N 133-41-02.3E(岸線角)
- (2) 34-29-29.7N 133-41-02.4E
- (3) 34-29-28.6N 133-41-02.4E
- (4) 34-29-28.6N 133-41-02.3E(岸線角)
- (5) 34-29-28.6N 133-41-01.7E(岸線上)
- (6) 34-29-29.7N 133-41-01.7E(岸線上)

海 図 W 1 1 2 7 B - J P 1 1 2 7 B - W 1 1 1 6

出 所 第六管区海上保安本部



★元年458項 瀬戸内海 — 水島港 水路測量

期 間 令和元年10月14日～16日の内1日

区域1 4地点により囲まれる区域

- (1) 34-29-49N 133-41-09E
- (2) 34-29-47N 133-41-09E
- (3) 34-29-47N 133-41-07E
- (4) 34-29-49N 133-41-07E

区域2 9地点により囲まれる区域

- (1) 34-29-46N 133-41-01E(岸線上)
- (2) 34-29-48N 133-41-04E
- (3) 34-29-47N 133-41-06E
- (4) 34-29-40N 133-41-06E
- (5) 34-29-40N 133-41-05E
- (6) 34-29-39N 133-41-05E
- (7) 34-29-39N 133-41-03E
- (8) 34-29-45N 133-41-03E
- (9) 34-29-45N 133-41-01E(岸線上)

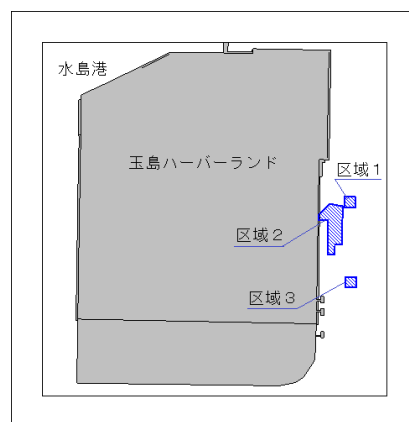
区域3 4地点により囲まれる区域

- (1) 34-29-34N 133-41-09E
- (2) 34-29-32N 133-41-09E
- (3) 34-29-32N 133-41-07E
- (4) 34-29-34N 133-41-07E

備 考 測量船は「白紅白」の燕尾旗を掲揚

海 図 W 1 1 2 7 B - J P 1 1 2 7 B - W 1 1 1 6

出 所 第六管区海上保安本部



★元年459項 瀬戸内海 — 福山港付近 トライアスロン大会

- 期 間 令和元年10月13日の0900～1005
 区 域 3地点により囲まれる区域
 (1) 34-22-10N 133-21-50E
 (2) 34-22-03N 133-21-54E
 (3) 34-22-03N 133-21-44E
 備 考 (1) 10月11日～14日の間、区域内にコースを示す
 灯付浮標を設置
 (2) 警戒船を配置
 海 図 W130-W1118
 出 所 福山海上保安署



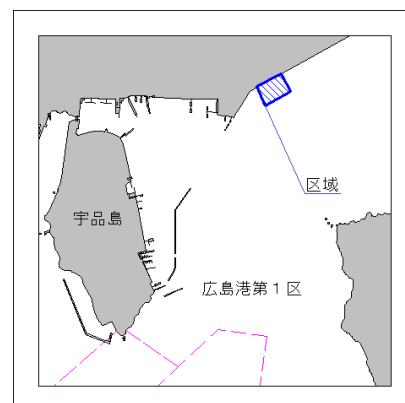
★元年460項 瀬戸内海 — 阿伏兎瀬戸付近、田島北方 パドルボードレース

- 期 間 令和元年10月6日(予備日5日)の0700～1730
 区 域 (1)～(4)を結ぶ線及び陸岸により囲まれる区域(陸域を除く)
 (1) 34-22-23N 133-19-05E(岸線上)
 (2) 34-22-30N 133-19-09E
 (3) 34-22-22N 133-20-32E
 (4) 34-22-17N 133-20-31E(岸線上)
 備 考 (1) 区域内に浮標を設置
 (2) 警戒船を配置
 海 図 W1118
 出 所 第六管区海上保安本部



★元年461項 瀬戸内海 — 広島港、第1区 重量物荷役作業

- 期 間 令和元年10月23日(予備日24日～30日)の日出～日没
 区 域 4地点を結ぶ線及び陸岸により囲まれる区域
 (1) 34-21-16N 132-28-24E(岸線上)
 (2) 34-21-12N 132-28-26E
 (3) 34-21-09N 132-28-20E
 (4) 34-21-13N 132-28-18E(岸線上)
 備 考 (1) 作業船のアンカー位置を示す浮標を設置
 (2) 警戒船を配置
 海 図 W1112A-JP1112A
 出 所 広島港長



★元年462項 瀬戸内海 — 広島港、第3区 ヨットレース

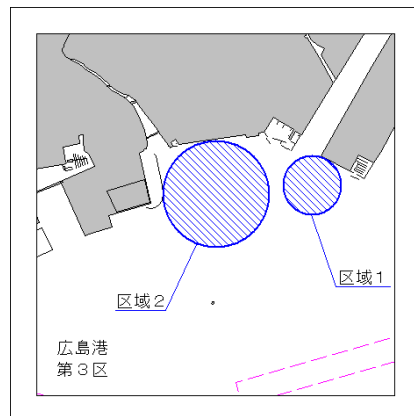
1. 期間 令和元年10月19日の0900～1800
 区域1 34-21-18N 132-24-23Eの地点を中心とする
 半径約500mの円内

2. 期間 令和元年10月20日の0900～1800
 区域2 34-21-13N 132-23-20Eの地点を中心とする
 半径約900mの円内

備考 (1) 区域内に浮標を設置
 (2) 警戒船を配置

海図 W1112A-JP1112A-W1112B-
 JP1112B

出所 広島港長



★元年463項 瀬戸内海 — 広島湾、厳島付近 潜水訓練

期間 令和元年10月7日、8日(予備日9日、10日)の0900～1300

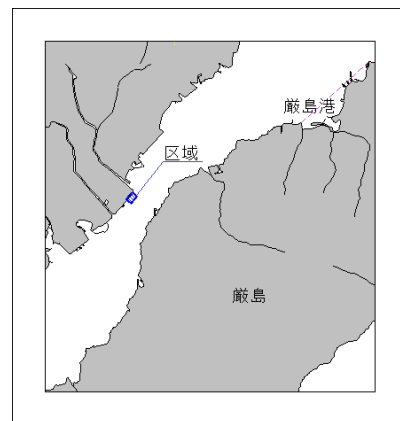
区域 4地点により囲まれる区域

(1) 34-17-10N 132-16-56E
 (2) 34-17-07N 132-16-59E
 (3) 34-17-03N 132-16-55E
 (4) 34-17-06N 132-16-52E

備考 警戒船を配置

海図 W113-W142-JP142

出所 第六管区海上保安本部



★元年464項 瀬戸内海 — 広島湾、厳島港 海上作業

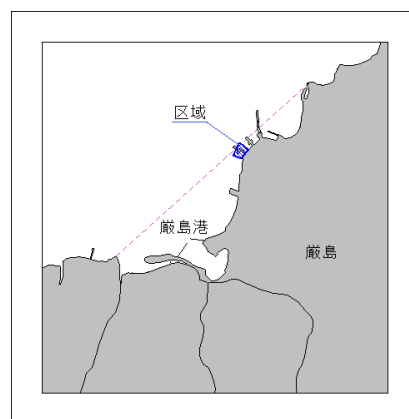
期間 令和元年10月21日～11月8日(予備日9日～15日)の日出～日没及び2300～0500

区域 (1) 34-18-08.3N 132-19-18.8E
 (2) 34-18-06.6N 132-19-17.1E
 (3) 34-18-07.2N 132-19-15.2E
 (4) 34-18-09.7N 132-19-16.7E

備考 (1) 潜水作業を伴う
 (2) 夜間作業時は作業船に点滅灯を設置
 (3) 警戒船を配置

海図 W1112B-JP1112B-W113

出所 広島海上保安部



★元年465項 瀬戸内海 — 広島湾、柱島北西方 海上訓練

六管区水路通報元年37号452項削除

期間 令和元年10月15日～17日の0730～1700、18日の0600～1530

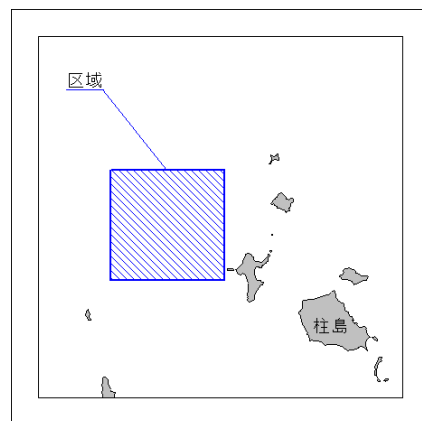
区域 4地点により囲まれる区域

- (1) 34-04-00N 132-22-30E
- (2) 34-02-00N 132-22-30E
- (3) 34-02-00N 132-20-00E
- (4) 34-04-00N 132-20-00E

備考 (1) 海上自衛隊による水中無人機の運用訓練
(2) 潜水作業を伴う

海図 W142-JP142-W1108-JP1108

出所 第六管区海上保安本部



★元年466項 瀬戸内海 — 広島湾、柱島水道 灯浮標消灯

名称 広島湾第一号灯浮標

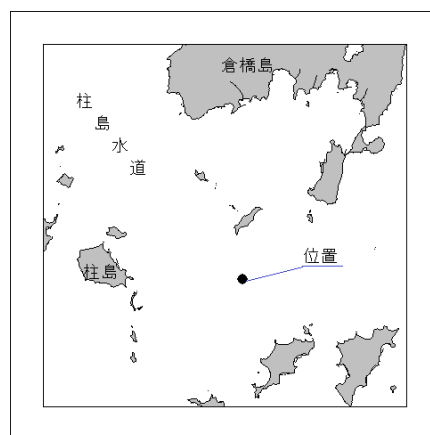
位置 34-00.9N 132-29.2E

備考 仮灯(等明暗白光、明2秒暗2秒)を設置

海図 W1131-W142-JP142

参照書誌 411 4705番

出所 第六管区海上保安本部



★元年467項 豊後水道 — 伊方港付近 水路測量

期間 令和元年10月7日～11日の日出～日没

位置 6地点により囲まれる区域(陸域を除く)

- (1) 33-26-16N 132-15-43E
- (2) 33-28-01N 132-18-23E
- (3) 33-28-19N 132-22-06E
- (4) 33-27-18N 132-22-46E
- (5) 33-26-42N 132-20-04E
- (6) 33-24-49N 132-16-35E

備考 測量船は「白紅白」の燕尾旗を掲揚

海図 W156-W1102-JP1102

出所 第六管区海上保安本部

