

令和元年11月29日

第六管区海上保安本部

【目次】

第569項	瀬戸内海	岡山港	潜水訓練
第570項	瀬戸内海	宇野港付近	海上作業
第571項	瀬戸内海	三原瀬戸、横島南西方	沈船存在
第572項	瀬戸内海	新居浜港、新居浜区、第1区	護岸補修作業
第573項	瀬戸内海	来島海峡航路	灯浮標交換作業
第574項	瀬戸内海	広島港、第3区	重量物荷役作業
第575項	瀬戸内海	広島湾、大竹港	水路測量
第576項	瀬戸内海	広島湾、柱島北西方	海上訓練
第577項	瀬戸内海	伊予灘、津和地島東岸	灯台について
第578項	豊後水道	日振島北東方、戸島南岸	灯台について

◎この通報の位置情報は「世界測地系WGS-84」です。

◎この通報はインターネット、電子メール（インターネットで登録）で配信しています。

また、航行警報もインターネットで入手できます。

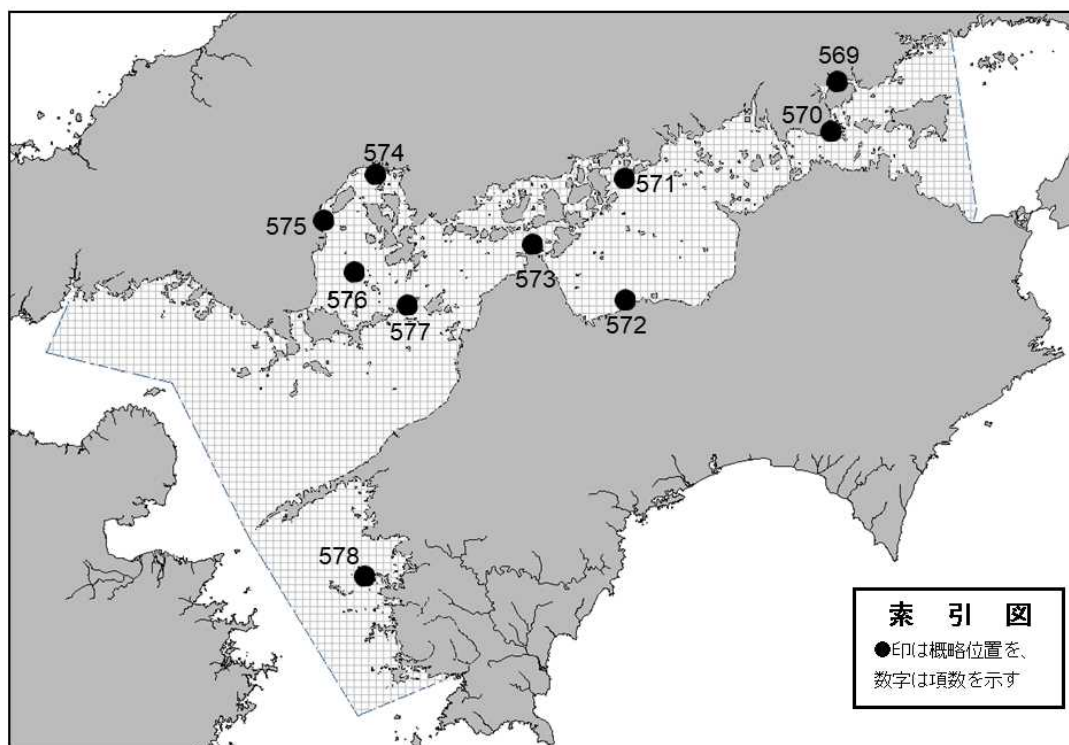
インターネットアドレス <https://www1.kaiho.mlit.go.jp/KAN6/>

FAXをご希望の場合は、海の相談室[電話(082)251-5111(内線2520)]まで。

◎情報の通知について

航海上重要な事項（航路標識の異変、航路障害物の存在等）及び水路図誌の内容と相違する事柄に気付かれた方は、第六管区海上保安本部又は海上保安部署等に連絡をお願いいたします。

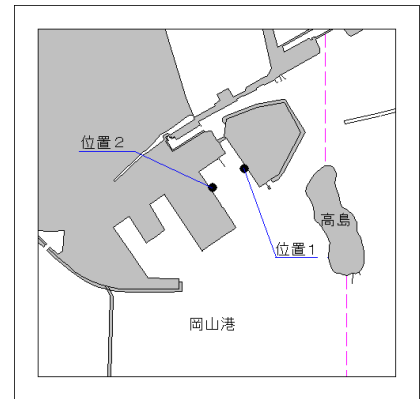
◎水路通報に関するお問い合わせは第六管区海上保安本部[電話(082)251-5111(内線2515)]まで。



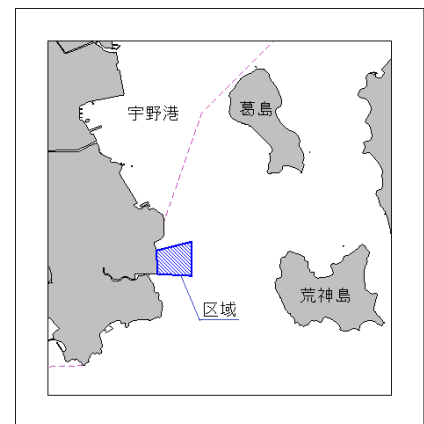
～海の事件・事故は 118番へ～



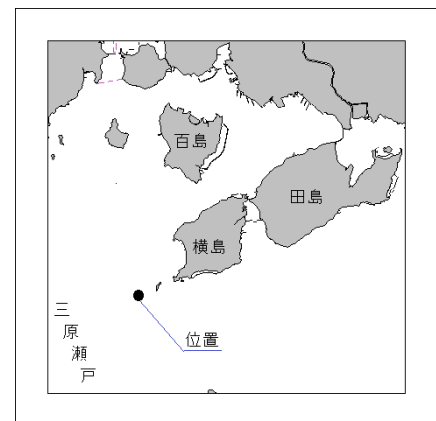
★元年569項 瀬戸内海 — 岡山港 潜水訓練
 期間 令和元年12月2日、7日、10日、11日(予備日12日)の1330~1630
 位置 (1) 34-36-20N 133-59-06E
 (2) 34-36-17N 133-59-00E
 備考 (1) 訓練用のブイを設置
 (2) 警戒船を配置
 海図 W155
 出所 玉野海上保安部



★元年570項 瀬戸内海 — 宇野港付近 海上作業
 期間 令和元年12月4日、5日(予備日6日~10日)の日出~日没
 区域 4地点及び陸岸により囲まれる区域
 (1) 34-27-41N 133-56-34E(岸線上)
 (2) 34-27-44N 133-56-48E
 (3) 34-27-33N 133-56-48E
 (4) 34-27-33N 133-56-34E(岸線上)
 備考 (1) 作業船のアンカー位置を示す浮標を設置
 (2) 警戒船を配置
 海図 W154-W1122
 出所 第六管区海上保安本部

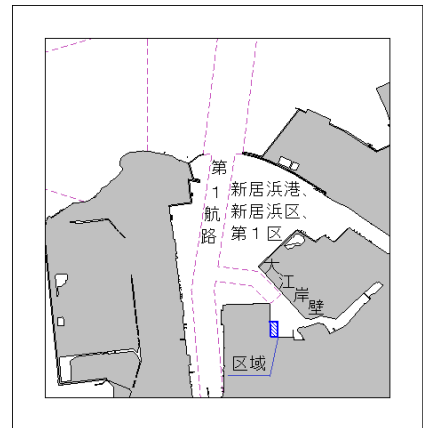


★元年571項 瀬戸内海 — 三原瀬戸、横島南西方 沈船存在
 六管区水路通報元年44号538項削除
 位置 34-19-46.3N 133-15-02.5E
 備考 漁船、長さ約13m、海底からの高さ約4.5m
 海図 W114-W103-W130-W1118
 出所 第六管区海上保安本部



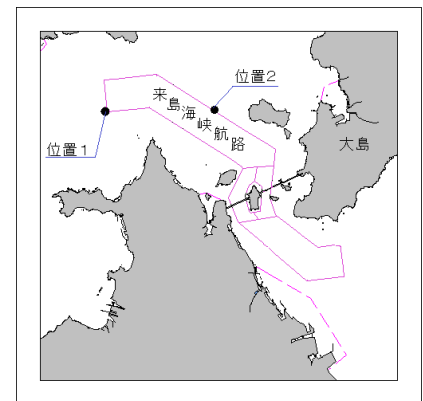
★元年572項 瀬戸内海 — 新居浜港、新居浜区、第1区 護岸補修作業

期 間 令和元年12月1日～令和2年3月20日の日出～日没
 区 域 3地点を結ぶ線及び陸岸により囲まれる区域
 (1) 33-58-07N 133-16-04E(岸線上)
 (2) 33-58-07N 133-16-07E
 (3) 33-58-03N 133-16-07E(岸線上)
 備 考 (1) 潜水作業を伴う
 (2) 作業船のアンカー位置を示す浮標を設置
 (3) 警戒船を配置
 海 図 W1120-JP1120
 出 所 新居浜港長



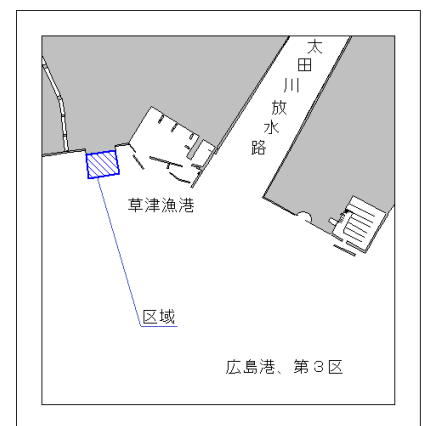
★元年573項 瀬戸内海 — 来島海峡航路 灯浮標交換作業

1. 期 間 令和元年12月4日(予備日5日～7日)の日出～日没
 位置1 34-09.2N 132-55.1E、来島海峡航路第2号灯浮標
 2. 期 間 令和元年12月5日(予備日6日、7日)の日出～日没
 位置2 34-09.3N 132-58.3E、来島海峡航路第5号灯浮標
 備 考 警戒船を配置
 海 図 W132-JP132-W104-JP104
 参照書誌 411 4619番、4619.5番
 出 所 第六管区海上保安本部

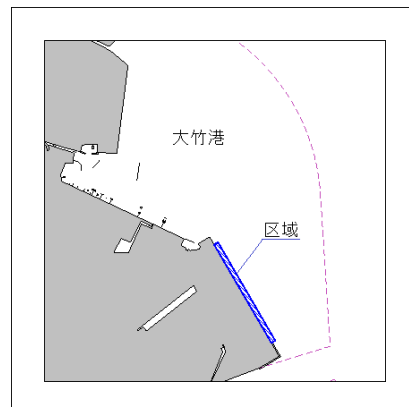


★元年574項 瀬戸内海 — 広島港、第3区 重量物荷役作業

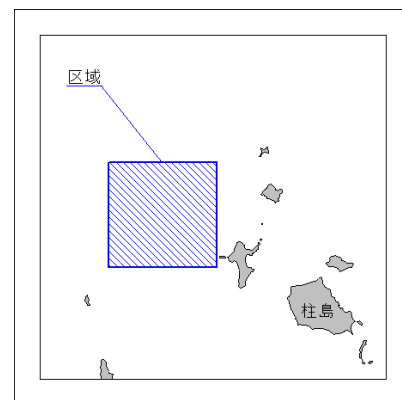
期 間 令和元年12月13日(予備日14日～21日)の日出～日没
 区 域 4地点を結ぶ線及び陸岸により囲まれる区域
 (1) 34-21-45N 132-23-47E(岸線角)
 (2) 34-21-40N 132-23-48E
 (3) 34-21-39N 132-23-41E
 (4) 34-21-44N 132-23-39E(岸線角)
 備 考 (1) 作業船のアンカー位置を示す浮標を設置
 (2) 警戒船を配置
 海 図 W1112A-JP1112A-W1112B-JP1112B
 出 所 広島港長



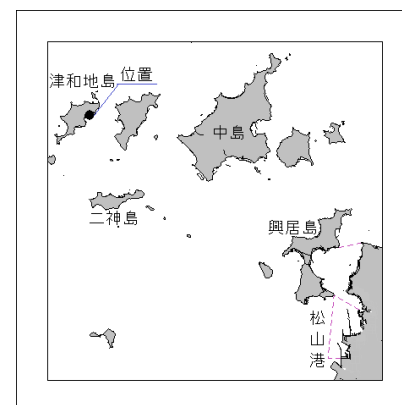
★元年575項 瀬戸内海 — 広島湾、大竹港 水路測量
 期間 令和元年12月10日～令和2年2月28日の日出～日没
 位置 4地点により囲まれる区域
 (1) 34-13-35N 132-14-22E
 (2) 34-13-36N 132-14-24E
 (3) 34-13-00N 132-14-49E
 (4) 34-12-59N 132-14-47E
 備考 測量船は「白紅白」の燕尾旗を掲揚
 海図 W113
 出所 第六管区海上保安本部



★元年576項 瀬戸内海 — 広島湾、柱島北西方 海上訓練
 期間 令和元年12月16日～18日の日出～日没
 区域 4地点により囲まれる区域
 (1) 34-04-00N 132-22-30E
 (2) 34-02-00N 132-22-30E
 (3) 34-02-00N 132-20-00E
 (4) 34-04-00N 132-20-00E
 備考 (1) 海上自衛隊による水中無人機の運用訓練
 (2) 潜水作業を伴う
 海図 W142-JP142-W1108-JP1108
 出所 第六管区海上保安本部



★元年577項 瀬戸内海 — 伊予灘、津和地島東岸 灯台について
 六管区水路通報元年44号552項削除
 期間 令和元年12月2日～25日まで
 名称 津和地港南防波堤灯台
 位置 33-58.9N 132-31.0E
 備考 (1) 改修工事に伴い、灯塔の周囲が白色のシートで覆われる
 (2) 灯火に影響はない
 海図 W1131-W142-JP142
 参照書誌 411 4928.3番
 出所 第六管区海上保安本部



★元年578項 豊後水道 ー 日振島北東方、戸島南岸 灯台について

六管区水路通報元年43号533項削除

期 間 令和元年12月4日～25日まで

名 称 本浦港小内浦防波堤灯台

位 置 33-12.2N 132-22.0E

備 考 (1) 改修工事に伴い、灯塔の周囲が灰色のシートで覆われる

(2) 灯火に影響はない

海 図 W138-W151-JP151

参照書誌 411 5617.2番

出 所 第六管区海上保安本部

