



# 六管区水路通報第15号

令和2年4月17日

第六管区海上保安本部

## 【目次】

第171項	瀬戸内海	岡山港	浮棧橋撤去
第172項	瀬戸内海	宇野港	浮棧橋補修作業等
第173項	瀬戸内海	高松港西方、香西港付近	小型船操縦訓練
第174項	瀬戸内海	水島港、港内航路	灯浮標補修作業
第175項	瀬戸内海	広島港	小型船操縦訓練
第176項	瀬戸内海	広島港、第1区	海上作業
第177項	瀬戸内海	広島湾、江田島湾	海上作業

◎この通報の位置情報は「世界測地系WGS-84」です。

◎この通報はインターネット、電子メール（インターネットで登録）で配信しています。

また、航行警報もインターネットで入手できます。

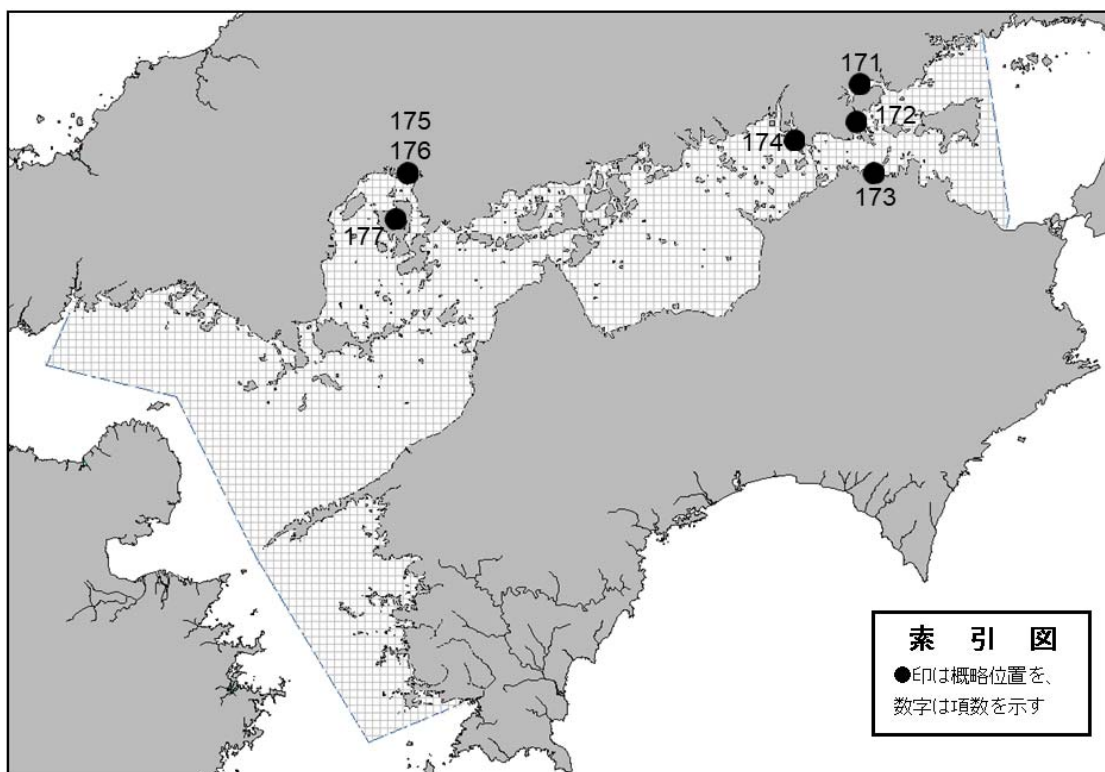
インターネットアドレス <https://www1.kaiho.mlit.go.jp/KAN6/>

FAXをご希望の場合は、海の相談室[電話(082)251-5111(内線2520)]まで。

## ◎情報の通知について

航海上重要な事項（航路標識の異変、航路障害物の存在等）及び水路図誌の内容と相違する事柄に気付かれた方は、第六管区海上保安本部又は海上保安部署等に連絡をお願いいたします。

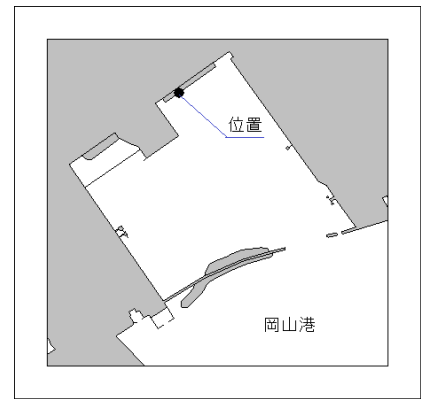
◎水路通報に関するお問い合わせは第六管区海上保安本部[電話(082)251-5111(内線2515)]まで。



～海の事件・事故は 118番へ～



★2年171項 瀬戸内海 — 岡山港 浮棧橋撤去  
 位置 34-36-05N 133-57-01E  
 備考 上記位置の浮棧橋は撤去された  
 海図 W155  
 出所 玉野海上保安部



★2年172項 瀬戸内海 — 宇野港 浮棧橋補修作業等  
 期間 令和2年4月20日～28日(予備日を含む)の日出～日没

1. 浮棧橋補修作業

区域1 4地点及び陸岸により囲まれる区域

- (1) 34-29-22N 133-57-00E(岸線上)
- (2) 34-29-22N 133-57-03E
- (3) 34-29-20N 133-57-03E
- (4) 34-29-20N 133-57-01E(岸線上)

備考 潜水作業を伴う

2. 重量物荷役作業

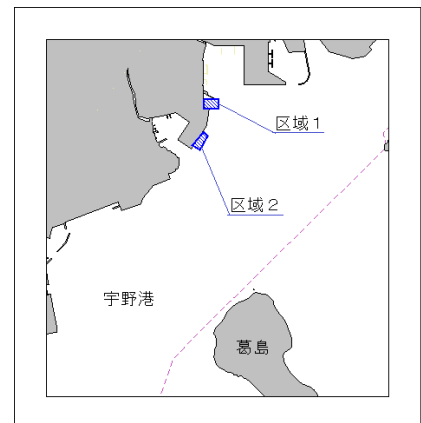
区域2 4地点及び陸岸により囲まれる区域

- (1) 34-29-15N 133-57-00E(岸線上)
- (2) 34-29-14N 133-57-01E
- (3) 34-29-11N 133-56-59E
- (4) 34-29-11N 133-56-57E(岸線上)

備考 警戒船を配置

海図 W154

出所 宇野港長



★2年173項 瀬戸内海 — 高松港西方、香西港付近 小型船操縦訓練

期間 令和2年5月6日、7日の日出～日没

位置 34-21-55N 133-59-05E付近

備考 コースを示す浮標を設置

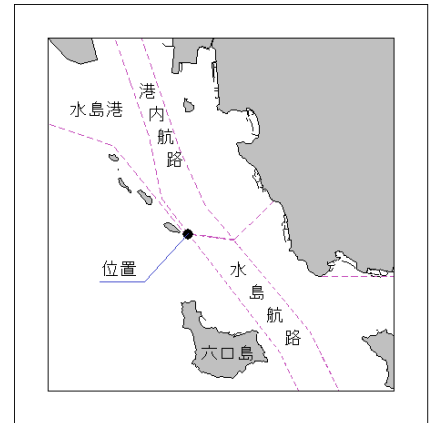
海図 W137A-JP137A

出所 第六管区海上保安本部



★2年174項 瀬戸内海 — 水島港、港内航路 灯浮標補修作業

期 間 令和2年4月23日(予備日24日、25日)の日出～日没  
 位 置 34-26.5N 133-45.7E、水島港港内航路第1号灯浮標  
 参照書誌 411 4254番  
 備 考 警戒船を配置  
 海 図 W1127A-JP1127A-W1122-  
 W1116-W137B-JP137B  
 出 所 水島港長

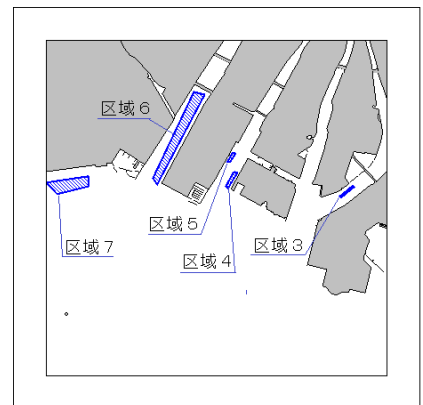
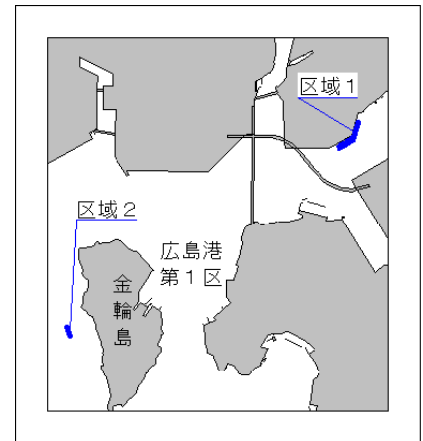


★2年175項 瀬戸内海 — 広島港 小型船操縦訓練

期 間 令和2年5月1日～31日(予備日を含む)の日出～日没

- 区域1 3地点を結ぶ線上(幅25m)  
 (1) 34-21-29.7N 132-30-34.1E  
 (2) 34-21-23.5N 132-30-31.8E  
 (3) 34-21-20.5N 132-30-26.3E
- 区域2 2地点を結ぶ線上(幅50m)  
 (1) 34-20-18.7N 132-28-32.1E  
 (2) 34-20-15.6N 132-28-33.3E
- 区域3 2地点を結ぶ線上(幅50m)  
 (1) 34-21-32.7N 132-26-51.2E  
 (2) 34-21-25.6N 132-26-40.5E
- 区域4 4地点により囲まれる区域  
 (1) 34-21-40.7N 132-25-24.3E  
 (2) 34-21-31.2N 132-25-17.4E  
 (3) 34-21-32.3N 132-25-15.8E  
 (4) 34-21-41.4N 132-25-21.8E
- 区域5 4地点により囲まれる区域  
 (1) 34-21-52.6N 132-25-23.0E  
 (2) 34-21-47.4N 132-25-19.2E  
 (3) 34-21-47.5N 132-25-17.1E  
 (4) 34-21-53.2N 132-25-20.9E
- 区域6 4地点により囲まれる区域  
 (1) 34-22-28.6N 132-25-00.1E  
 (2) 34-21-33.6N 132-24-24.8E  
 (3) 34-21-37.5N 132-24-21.7E  
 (4) 34-22-30.3N 132-24-52.1E
- 区域7 4地点により囲まれる区域  
 (1) 34-21-38.6N 132-23-33.7E  
 (2) 34-21-32.4N 132-23-33.9E  
 (3) 34-21-27.6N 132-23-10.6E  
 (4) 34-21-34.7N 132-23-02.4E

備 考 区域内に浮標を設置  
 海 図 W1112A-JP1112A-W1112B-JP1112B  
 出 所 広島港長



★2年176項 瀬戸内海 — 広島港、第1区 海上作業

期 間 令和2年4月23日、24日の内1日の0900～1600

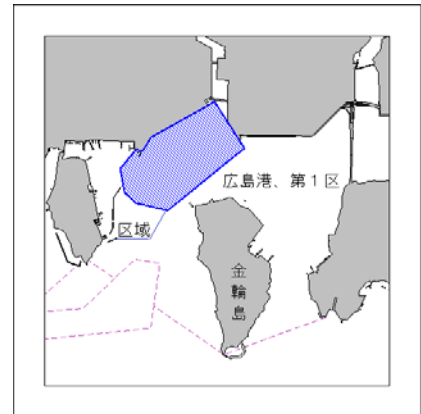
区 域 8地点を結ぶ線及び陸岸により囲まれる区域

(1) 34-21-24N 132-28-43E  
(2) 34-21-26N 132-28-46E  
(3) 34-21-08N 132-29-00E  
(4) 34-20-44N 132-28-24E  
(5) 34-20-47N 132-28-09E  
(6) 34-20-51N 132-28-04E  
(7) 34-21-00N 132-28-02E  
(8) 34-21-07N 132-28-09E

備 考 測量船くるしまによる作業

海 図 W1112A-JP1112A

出 所 広島港長



★2年177項 瀬戸内海 — 広島湾、江田島湾 海上作業

期 間 令和2年4月23日、24日の内1日の0900～1600

区 域 4地点により囲まれる区域

(1) 34-14-17N 132-28-05E  
(2) 34-13-55N 132-28-05E  
(3) 34-13-55N 132-27-38E  
(4) 34-14-17N 132-27-38E

備 考 測量船くるしまによる作業

海 図 W142-JP142

出 所 第六管区海上保安本部

