



六管区水路通報第18号

令和2年5月15日

第六管区海上保安本部

【目次】

第199項	瀬戸内海	岡山水道、小串港付近	掘下げ作業
第200項	瀬戸内海	水島港	灯付浮標移設
第201項	瀬戸内海	水島港及び付近	海洋調査
第202項	瀬戸内海	備讃瀬戸西部	有害鳥駆除作業
第203項	瀬戸内海	安芸灘、安芸津港	防波堤改修工事
第204項	瀬戸内海	安芸灘、安芸津港	灯台一時撤去（予告）
第205項	瀬戸内海	呉港付近、音戸ノ瀬戸	浅所存在
第206項	瀬戸内海	広島港、第1区	浅所存在
第207項	瀬戸内海	広島湾、厳島南方	環境調査
第208項	瀬戸内海	広島湾、柱島北西方	海上訓練
第209項	瀬戸内海	徳山下松港、第3区	掘下げ作業

◎この通報の位置情報は「世界測地系WGS-84」です。

◎この通報はインターネット、電子メール（インターネットで登録）で配信しています。

また、航行警報もインターネットで入手できます。

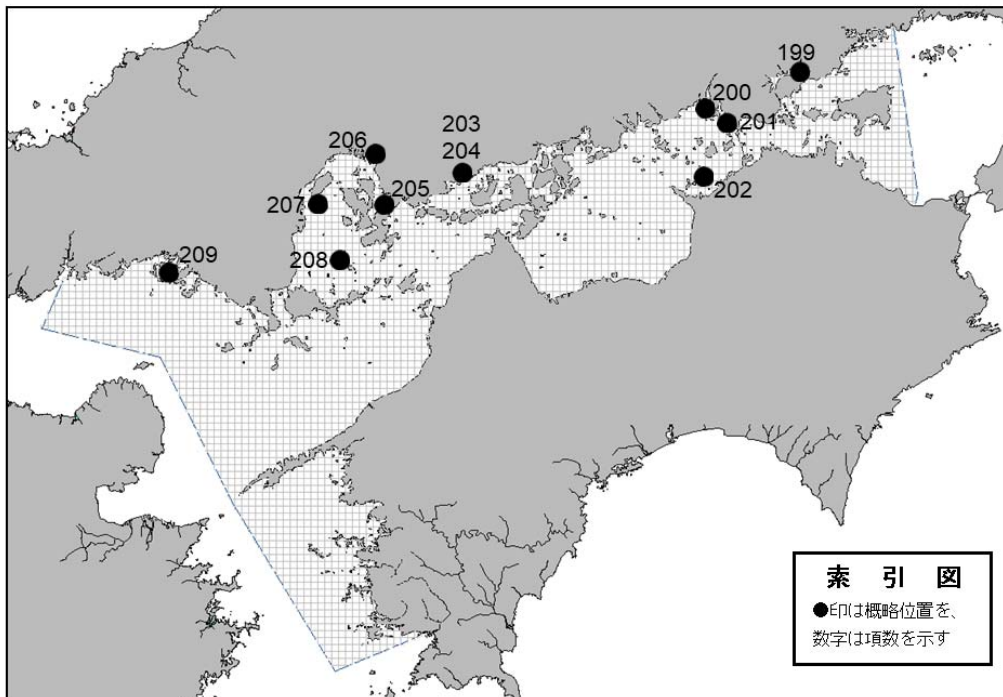
インターネットアドレス <https://www1.kaiho.mlit.go.jp/KAN6/>

FAXをご希望の場合は、海の相談室[電話(082)251-5111(内線2520)]まで。

◎情報の通知について

航海上重要な事項（航路標識の異変、航路障害物の存在等）及び水路図誌の内容と相違する事柄に気付かれた方は、第六管区海上保安本部又は海上保安部署等に連絡をお願いいたします。

◎水路通報に関するお問い合わせは第六管区海上保安本部[電話(082)251-5111(内線2515)]まで。



～海の事件・事故は 118番へ～



★2年199項 瀬戸内海 — 岡山水道、小串港付近 掘下げ作業

期間 令和2年5月23日～7月14日(予備日15日～25日)の日出～日没

区域 4地点により囲まれる区域

(1) 34-35-52N 134-02-53E

(2) 34-35-49N 134-02-56E

(3) 34-35-41N 134-02-47E

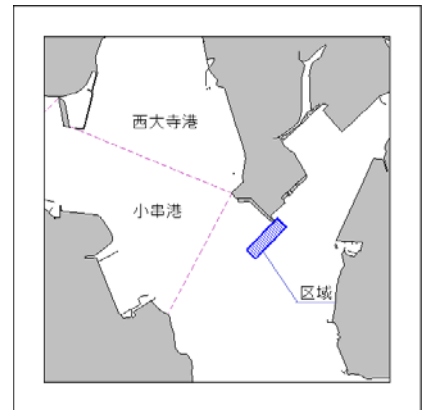
(4) 34-35-43N 134-02-44E

備考 (1) 潜水土による磁気探査作業を伴う

(2) 警戒船を配置

海図 W155-W1114

出所 玉野海上保安部



★2年200項 瀬戸内海 — 水島港 灯付浮標移設

1. 移設後位置1 34-31-21.0N 133-42-15.4E

移設前位置1 34-31-20.3N 133-42-14.0E

2. 移設後位置2 34-31-09.9N 133-42-14.3E

移設前位置2 34-31-07.6N 133-42-14.4E

備考 赤色塗赤色灯付浮標

海図 W1127B-JP1127B

出所 第六管区海上保安本部、水島海上保安部



★2年201項 瀬戸内海 — 水島港及び付近 海洋調査

期間 令和2年5月18日～21日(予備日22日)の日出～日没

区域 4地点により囲まれる区域

(1) 34-27-19N 133-45-53E

(2) 34-26-41N 133-46-35E

(3) 34-26-27N 133-46-17E

(4) 34-27-06N 133-45-35E

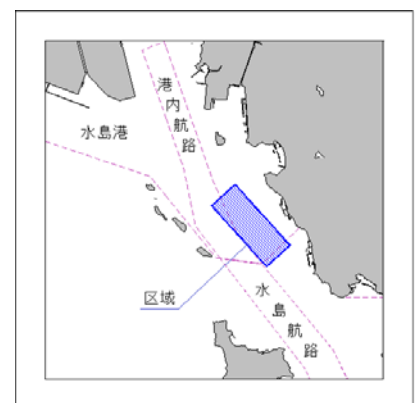
備考 作業船は観測機器を曳航(船尾から長さ約20m)する

海図 W1127A-JP1127A-W1122-

W1116-W137B-JP137B-

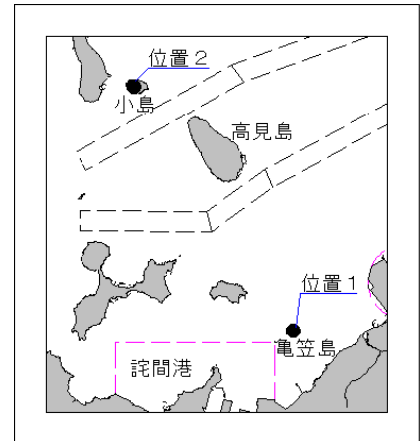
W153-JP153

出所 水島港長



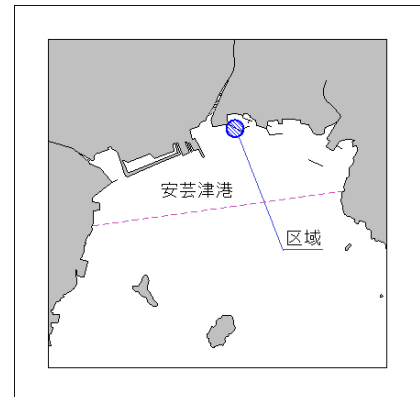
★2年202項 瀬戸内海 — 備讃瀬戸西部 有害鳥駆除作業

1. 期間 令和2年5月16日(予備日17日~24日)、
30日(予備日31日~6月7日)、
6月6日(予備日7日~14日)までの0700~1230
- 位置1 34-15.5N 133-42.1E(亀笠島及び付近)
2. 期間 令和2年5月16日(予備日17日~31日)までの
0630~1130
- 位置2 34-20.1N 133-38.5E(小島及び付近)
- 備考 (1) 散弾銃、空気銃を使用するカワウの駆除作業
(2) 警戒船を配置
- 海図 W1445-W137B-JP137B
- 出所 坂出海上保安署



★2年203項 瀬戸内海 — 安芸灘、安芸津港 防波堤改修工事

- 期間 令和2年5月18日~11月4日(予備日を含む)までの日出~日没
- 区域 34-18-54N 132-49-06Eの地点を中心とする
半径約120mの円内
- 備考 (1) 潜水作業を伴う
(2) 作業船のアンカーワイヤーが水面下4mとなる
位置に浮標を設置
(3) 警戒船を配置
- 海図 W141-JP141-W1108-JP1108
- 出所 呉海上保安部

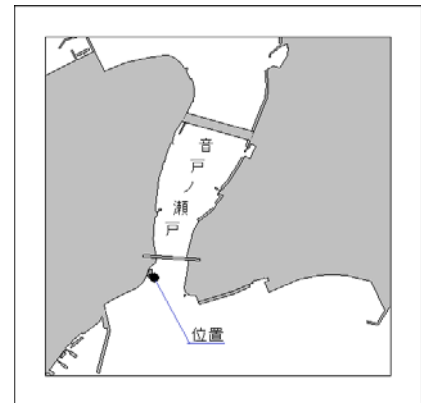


★2年204項 瀬戸内海 — 安芸灘、安芸津港 灯台一時撤去(予告)

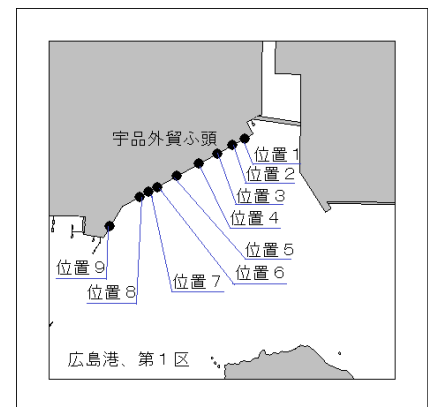
- 六管区水路通報2年18号203項関連
- 期間 令和2年5月18日~10月16日
- 名称 安芸津港防波堤灯台
- 位置 34-18.9N 132-49.2E
- 備考 (1) 防波堤改修工事に伴う一時業務休止
(2) 灯台撤去位置を示す黄色灯付浮標を設置
- 海図 W141-JP141-W1108-JP1108
- 参照書誌 411 4649番
- 出所 第六管区海上保安本部



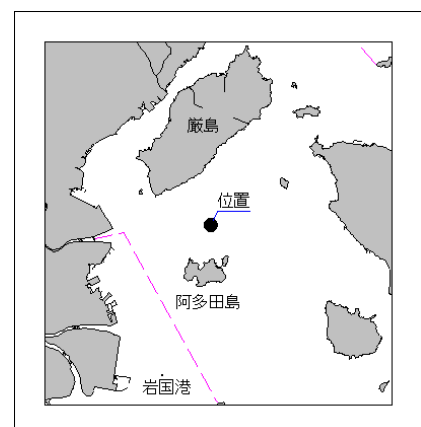
★2年205項 瀬戸内海 — 呉港付近、音戸ノ瀬戸 浅所存在
 位置 34-11-39.9N 132-32-13.1E、水深約4.5m
 海図 W1109-JP1109
 出所 第六管区海上保安本部



★2年206項 瀬戸内海 — 広島港、第1区 浅所存在
 位置1 34-21-23.3N 132-28-41.0E、水深約8.5m
 位置2 34-21-22.3N 132-28-38.6E、水深約8.9m
 位置3 34-21-20.9N 132-28-35.4E、水深約9.1m
 位置4 34-21-19.2N 132-28-31.9E、水深約8.9m
 位置5 34-21-17.2N 132-28-27.4E、水深約8.9m
 位置6 34-21-15.4N 132-28-23.4E、水深約8.7m
 位置7 34-21-14.6N 132-28-21.7E、水深約8.3m
 位置8 34-21-13.7N 132-28-19.8E、水深約8.3m
 位置9 34-21-08.8N 132-28-13.9E、水深約8.6m
 海図 W1112A-JP1112A
 出所 第六管区海上保安本部



★2年207項 瀬戸内海 — 広島湾、厳島南方 環境調査
 期間 令和2年5月22日(予備日25日)の日出～日没
 位置 34-13.0N 132-18.6E
 備考 (1) 測量船による採水、採泥調査
 (2) 測量船は「白紅白」の燕尾旗を掲揚
 海図 W113-W142-JP142
 出所 第六管区海上保安本部



★2年208項 瀬戸内海 — 広島湾、柱島北西方 海上訓練

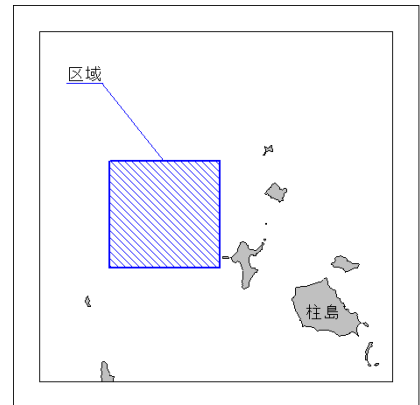
期 間 令和2年5月22日～25日の0700～1630

区 域 4地点により囲まれる区域

- (1) 34-04-00N 132-22-30E
- (2) 34-02-00N 132-22-30E
- (3) 34-02-00N 132-20-00E
- (4) 34-04-00N 132-20-00E

備 考 (1) 海上自衛隊による水中無人機の運用訓練
(2) 潜水作業を伴う

海 図 W142-JP142-W1108-JP1108
出 所 第六管区海上保安本部



★2年209項 瀬戸内海 — 徳山下松港、第3区 掘下げ作業

期 間 令和2年6月1日～7月31日(予備日を含む)の日出～日没

区 域 4地点により囲まれる区域

- (1) 34-00-46N 131-46-07E
- (2) 34-00-42N 131-46-04E
- (3) 34-00-45N 131-45-56E
- (4) 34-00-50N 131-45-58E

備 考 (1) 作業はグラブ浚渫船(スパッド式)で実施
(2) 作業時は航路東側または西側に
115mの可航幅を確保する
(3) 長さ170mを超える船舶航行時は
作業を中止し作業船は航路外へ退避する
(4) 警戒船を配置

海 図 W1106-JP1106-W126-JP126
出 所 徳山下松港長

