

【目次】

第290項	瀬戸内海	高松港	水路測量
第291項	瀬戸内海	高松港西方、香西港付近	小型船操縦訓練
第292項	瀬戸内海	水島港	水路測量
第293項	瀬戸内海	来島海峡及び付近	船舶通航信号所一部業務休止
第294項	瀬戸内海	広島港付近、似島西方	海上作業
第295項	瀬戸内海	広島湾、厳島周辺	ヨットレース
第296項	瀬戸内海	岩国港、第2区	潜水作業
第297項	豊後水道	八幡浜港	岸壁築造工事
第298項	豊後水道	三崎港付近	水路測量
第299項	四国南岸	宿毛湾	水路測量

◎この通報の位置情報は「世界測地系WGS-84」です。

◎この通報はインターネット、電子メール（インターネットで登録）で配信しています。

また、航行警報もインターネットで入手できます。

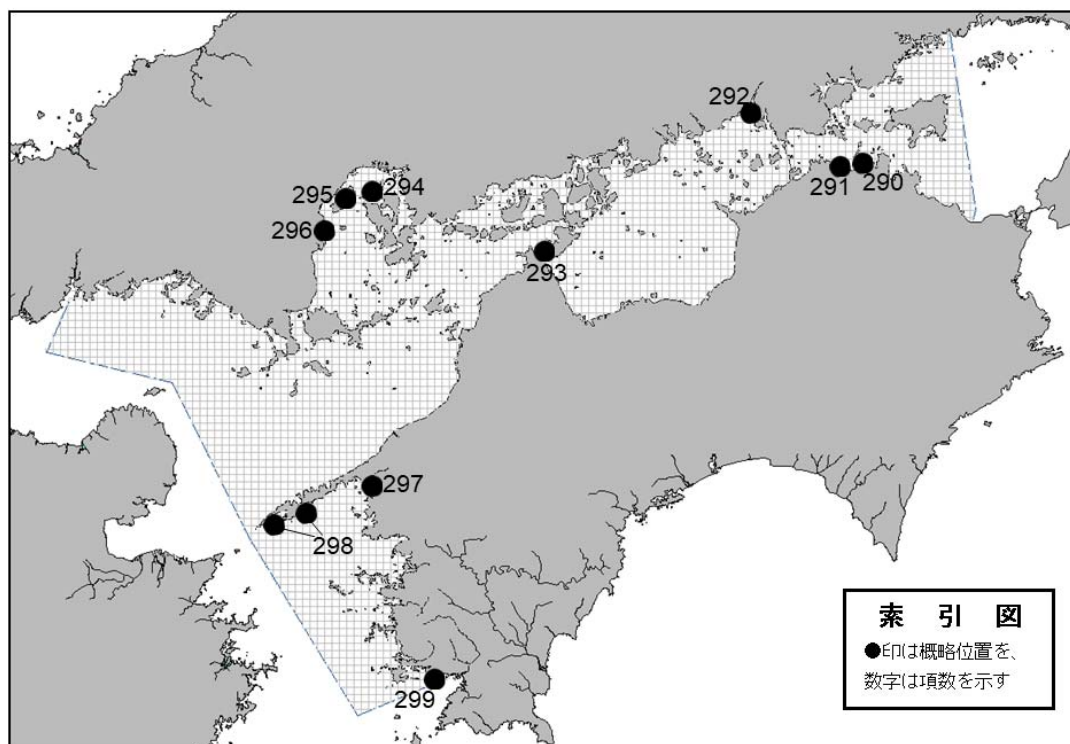
インターネットアドレス <https://www1.kaiho.mlit.go.jp/KAN6/>

FAXをご希望の場合は、海の相談室[電話(082)251-5111(内線2520)]まで。

◎情報の通知について

航海上重要な事項（航路標識の異変、航路障害物の存在等）及び水路図誌の内容と相違する事柄に気付かれた方は、第六管区海上保安本部又は海上保安部署等に連絡をお願いいたします。

◎水路通報に関するお問い合わせは第六管区海上保安本部[電話(082)251-5111(内線2515)]まで。



～海の事件・事故は 118番へ～



★2年290項 瀬戸内海 — 高松港 水路測量

期間 令和2年7月13日～31日までの内1日

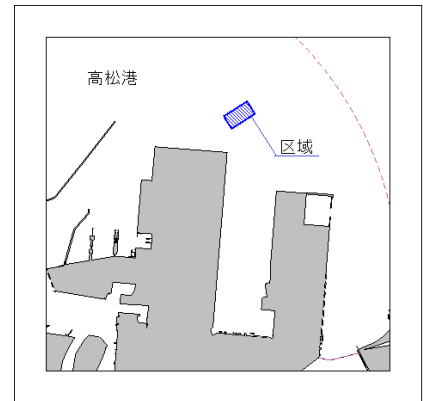
区域 4地点により囲まれる区域

(1) 34-22-02N 134-04-14E
 (2) 34-22-05N 134-04-21E
 (3) 34-22-02N 134-04-23E
 (4) 34-21-58N 134-04-16E

備考 測量船は「白紅白」の燕尾旗を掲揚

海図 W1125

出所 第六管区海上保安本部



★2年291項 瀬戸内海 — 高松港西方、香西港付近 小型船操縦訓練

期間 令和2年7月17日、18日の日出～日没

位置 34-21-55N 133-59-05E付近

備考 コースを示す浮標を設置

海図 W137A-JP137A

出所 第六管区海上保安本部



★2年292項 瀬戸内海 — 水島港 水路測量

期間 令和2年7月13日～8月13日までの内4日間

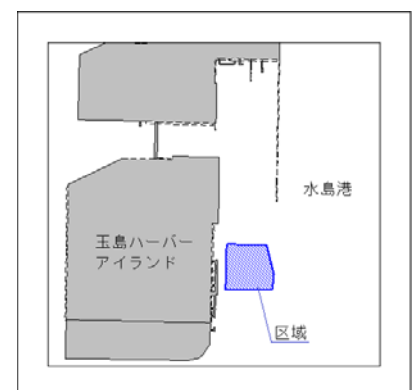
区域 5地点により囲まれる区域

(1) 34-29-49N 133-41-07E
 (2) 34-29-49N 133-41-21E
 (3) 34-29-40N 133-41-24E
 (4) 34-29-36N 133-41-23E
 (5) 34-29-36N 133-41-06E

備考 測量船は「白紅白」の燕尾旗を掲揚

海図 W1127B-JP1127B

出所 第六管区海上保安本部

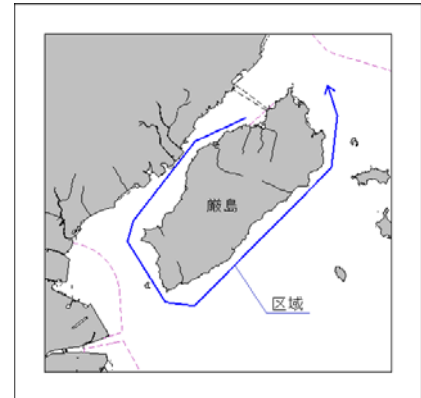


★2年293項 瀬戸内海 — 来島海峡及び付近 船舶通航信号所一部業務休止
 期間 令和2年7月11日の1000～1500(予備日12日の1030～1530)
 名称 今治船舶通航信号所
 休止業務 津島レーダー局のレーダー映像を使用して行う情報提供業務
 海図 W100A-W100B
 参照書誌 411 8406番
 出所 第六管区海上保安本部

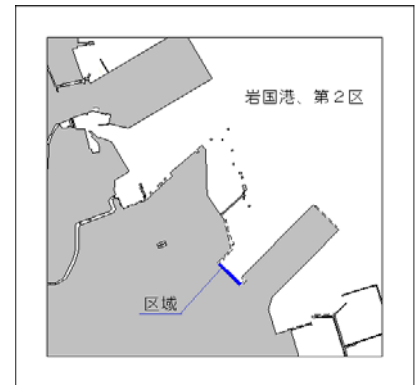
★2年294項 瀬戸内海 — 広島港付近、似島西方 海上作業
 期間 令和2年7月8日、28日の0900～1600
 区域 4地点により囲まれる区域
 (1) 34-18.4N 132-24.0E
 (2) 34-18.4N 132-24.3E
 (3) 34-17.8N 132-24.3E
 (4) 34-17.8N 132-24.0E
 備考 測量船くるしまによる作業
 海図 W1112A-JP1112A-W1112B-
 JP1112B-W142-JP142
 出所 第六管区海上保安本部



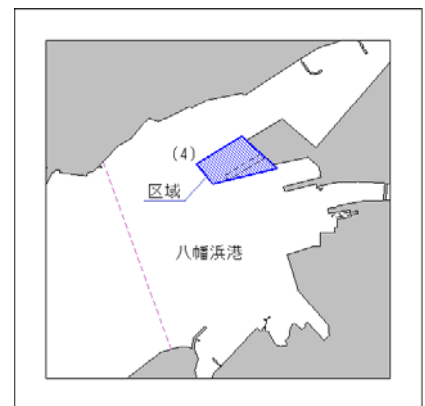
★2年295項 瀬戸内海 — 広島湾、厳島周辺 ヨットレース
 期間 令和2年7月12日の0830～1600
 区域 9地点を結ぶ線上付近
 (1) 34-17-58N 132-18-42E
 (2) 34-17-25N 132-17-16E
 (3) 34-15-34N 132-15-32E
 (4) 34-15-05N 132-15-22E
 (5) 34-13-40N 132-16-26E
 (6) 34-13-35N 132-17-15E
 (7) 34-16-48N 132-21-06E
 (8) 34-18-01N 132-21-16E
 (9) 34-18-42N 132-21-00E
 備考 警戒船を配置
 海図 W1112B-JP1112B-W1113-
 W142-JP142
 出所 広島海上保安部



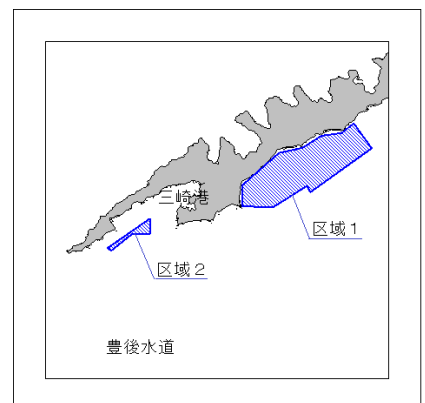
★2年296項 瀬戸内海 ー 岩国港、第2区 潜水作業
 期間 令和2年7月20日～8月20日の内2日間の0800～1800
 区域 2地点を結ぶ線上付近
 (1) 34-10-42N 132-14-23E
 (2) 34-10-39N 132-14-27E
 備考 (1) 岸壁の状況確認調査
 (2) 警戒船を配置
 海図 W1136-W113
 出所 岩国港長



★2年297項 豊後水道 ー 八幡浜港 岸壁築造工事
 期間 令和2年7月10日～令和3年3月31日までの日出～日没
 区域 4地点により囲まれる区域
 (1) 33-27-32N 132-24-51E
 (2) 33-27-29N 132-24-56E
 (3) 33-27-27N 132-24-47E
 (4) 33-27-29N 132-24-45E
 備考 (1) 作業船のアンカーワイヤーが
 水面下5mとなる位置に浮標を設置
 (2) 潜水作業を伴う
 (3) 警戒船を配置
 (4) 上記区域(4)の位置に黄色灯付浮標を設置
 海図 W156
 出所 宇和島海上保安部



★2年298項 豊後水道 ー 三崎港付近 水路測量
 期間 令和2年7月13日～22日、8月2日～7日の日出～日没
 区域1 8地点により囲まれる区域
 (1) 33-25-47N 132-14-39E
 (2) 33-24-46N 132-15-31E
 (3) 33-23-00N 132-12-33E
 (4) 33-22-24N 132-10-45E
 (5) 33-22-26N 132-09-15E
 (6) 33-23-17N 132-09-16E
 (7) 33-24-35N 132-11-02E
 (8) 33-25-17N 132-13-05E
 区域2 5地点により囲まれる区域
 (1) 33-21-56N 132-04-48E
 (2) 33-21-20N 132-04-48E
 (3) 33-21-20N 132-03-57E
 (4) 33-20-38N 132-02-55E
 (5) 33-20-45N 132-02-45E
 備考 (1) 測量船くるしまによる作業
 (2) 測量船は「白紅白」の燕尾旗を掲揚
 海図 W156-W1218-W1102-JP1102
 出所 第六管区海上保安本部



★2年299項 四国南岸 — 宿毛湾 水路測量

期 間 令和2年7月13日～22日の内1日の日出～日没

区 域 4地点により囲まれる区域

(1) 32-54.5N 132-37.4E

(2) 32-54.5N 132-37.6E

(3) 32-54.3N 132-37.6E

(4) 32-54.3N 132-37.4E

備 考 (1) 測量船くるしまによる作業

(2) 測量船は「白紅白」の燕尾旗を掲揚

(3) 測量船は調査機器をえい航する(えい航長最大30m)

海 図 W1237

出 所 第六管区海上保安本部

