

令和3年7月9日

第六管区海上保安本部

【目次】

第262項	瀬戸内海	播磨灘、錦海湾	灯標について
第263項	瀬戸内海	岡山港	掘下げ作業
第264項	瀬戸内海	高松港	ヨットレース
第265項	瀬戸内海	坂出港付近	海上訓練
第266項	瀬戸内海	備讃瀬戸北航路、水島航路及び付近	深淺測量
第267項	瀬戸内海	笠岡港付近	海上作業
第268項	瀬戸内海	白石瀬戸、高島南西方	灯標について
第269項	瀬戸内海	尾道糸崎港、第1区	重量物荷役作業
第270項	瀬戸内海	壬生川港	水路測量

◎この通報の位置情報は「世界測地系WGS-84」です。

◎この通報はインターネット、電子メール（インターネットで登録）で配信しています。

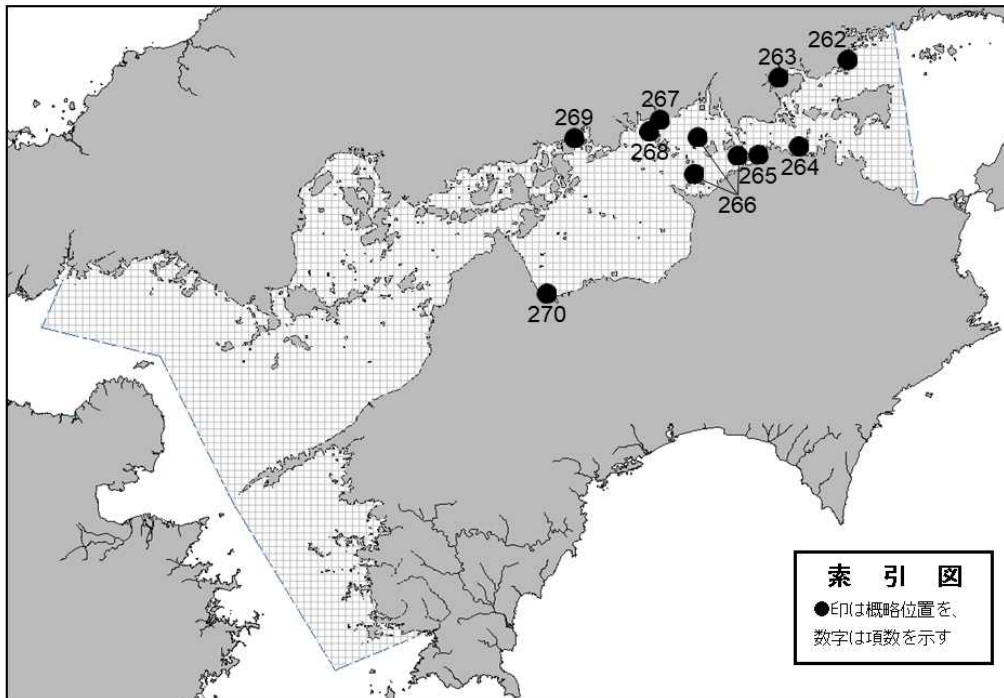
また、航行警報もインターネットで入手できます。

インターネットアドレス <https://www1.kaiho.mlit.go.jp/KAN6/>

◎情報の通知について

航海上重要な事項（航路標識の異変、航路障害物の存在等）及び水路図誌の内容と相違する事柄に気付かれた方は、第六管区海上保安本部又は海上保安部署等に連絡をお願いいたします。

◎水路通報に関するお問い合わせは第六管区海上保安本部[電話(082)251-5111(内線2515)]まで。



～海の事件・事故は 118番へ～



★3年262項 瀬戸内海 — 播磨灘、錦海湾 灯標について

六管区水路通報3年17号151項削除

期 間 令和3年9月17日まで(予備日を含む)

名 称 上筏灯標

位 置 34-38.2N 134-12.2E

備 考 (1) 改修工事に伴い、灯塔の周囲が灰色のシートで覆われる
(2) 灯火に影響はない

海 図 W1114-W150B-W106-W153-JP153-W100A

参照書誌 411 3916番

出 所 第六管区海上保安本部



★3年263項 瀬戸内海 — 岡山港 掘下げ作業

期 間 令和3年7月15日～9月15日(予備日を含む)の日出～日没

区 域 6地点により囲まれる区域

(1) 34-36-13N 133-59-07E

(2) 34-36-02N 133-59-16E

(3) 34-35-59N 133-59-10E

(4) 34-36-06N 133-59-05E

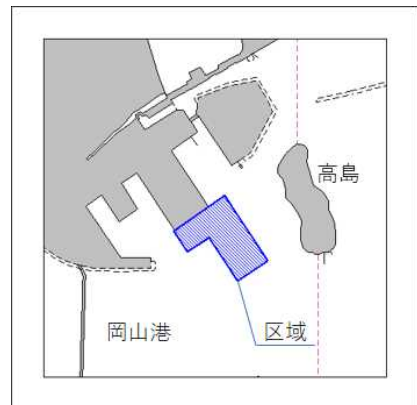
(5) 34-36-04N 133-59-00E

(6) 34-36-07N 133-58-58E

備 考 (1) 潜水士による磁気探査作業を伴う
(2) 警戒船を配置

海 図 W155

出 所 玉野海上保安部



★3年264項 瀬戸内海 — 高松港 ヨットレース

期 間 令和3年7月22日の0900～1730

区 域 3地点を結ぶ線及び陸岸並びに港界により囲まれる区域

(1) 34-21-52N 134-01-37E(港界線上)

(2) 34-21-46N 134-02-27E

(3) 34-21-14N 134-02-32E(岸線角)

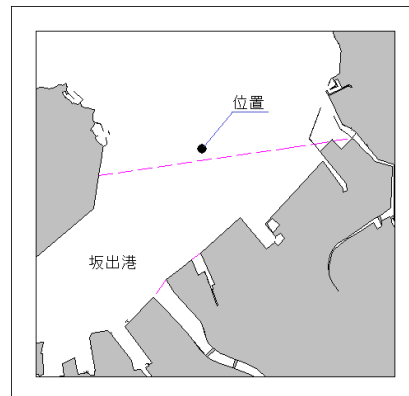
備 考 (1) 区域内にコースを示す浮標を設置
(2) 警戒船を配置

海 図 W1125-W137A-JP137A-W153-JP153

出 所 高松港長



★3年265項 瀬戸内海 — 坂出港付近 海上訓練
 期間 令和3年7月13日の0915～1015
 位置 34-21-10N 133-52-23E
 備考 巡視艇による曳航訓練
 海図 W1121-JP1121-W1122-
 W137B-JP137B
 出所 坂出海上保安署



★3年266項 瀬戸内海 — 備讃瀬戸北航路、水島航路及び付近 深淺測量
 1. 期間 令和3年7月13日、14日(予備日15日～19日)の日出～日没

区域1 4地点により囲まれる区域

- (1) 34-23-17N 133-48-34E
- (2) 34-23-05N 133-48-37E
- (3) 34-23-01N 133-48-14E
- (4) 34-23-13N 133-48-12E

区域2 4地点により囲まれる区域

- (1) 34-22-00N 133-48-17E
- (2) 34-21-49N 133-48-20E
- (3) 34-21-43N 133-47-54E
- (4) 34-21-55N 133-47-51E

備考 (1) 作業船による採泥調査を伴う
 (2) 警戒船を配置

2. 期間 令和3年7月14日、15日(予備日16日～19日)の日出～日没

区域3 4地点により囲まれる区域

- (1) 34-19-15N 133-47-20E
- (2) 34-19-04N 133-47-28E
- (3) 34-18-57N 133-47-14E
- (4) 34-19-09N 133-47-07E

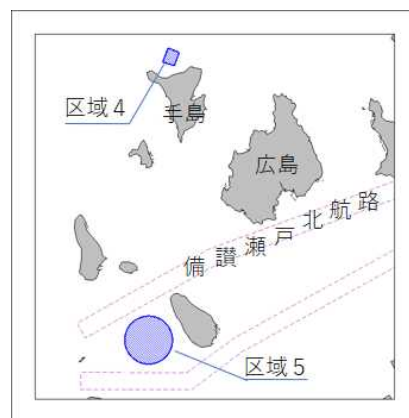
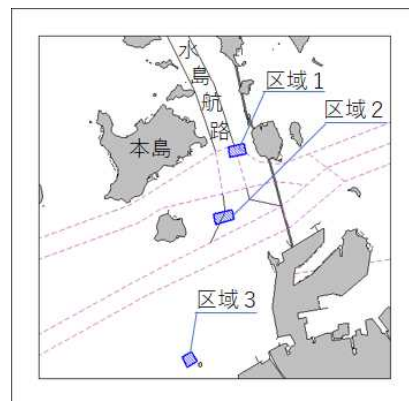
区域4 4地点により囲まれる区域

- (1) 34-24-58N 133-39-56E
- (2) 34-24-40N 133-39-48E
- (3) 34-24-45N 133-39-29E
- (4) 34-25-04N 133-39-38E

区域5 34-18-29N 133-39-06Eの地点を中心とする
 半径1000mの円内

備考 警戒船を配置

海図 W1122-W137B-JP137B-W153-JP153
 出所 第六管区海上保安本部



★3年267項 瀬戸内海 — 笠岡港付近 海上作業

1. 期間 令和3年7月12日～10月31日の日出～日没
- 区域1 7地点を結ぶ線及び陸岸により囲まれる区域
- (1) 34-28-44.8N 133-31-06.1E(岸線上)
 - (2) 34-28-44.2N 133-31-04.9E
 - (3) 34-28-45.7N 133-31-03.6E
 - (4) 34-28-46.4N 133-31-04.8E
 - (5) 34-28-46.8N 133-31-04.5E
 - (6) 34-28-47.4N 133-31-05.4E
 - (7) 34-28-46.5N 133-31-06.1E(岸線上)

2. 期間 令和3年7月12日～8月30日の日出～日没
- 区域2 7地点を結ぶ線及び陸岸により囲まれる区域
- (1) 34-28-43.7N 133-30-58.2E(岸線上)
 - (2) 34-28-44.4N 133-30-59.6E
 - (3) 34-28-44.6N 133-31-00.8E
 - (4) 34-28-44.4N 133-31-01.2E
 - (5) 34-28-45.1N 133-31-02.5E
 - (6) 34-28-43.5N 133-31-03.9E
 - (7) 34-28-42.7N 133-31-02.4E(岸線上)

- 備考 (1) 橋梁築造工事に伴う、作業ヤードの設置作業
 (2) 潜水作業、磁気探査作業を伴う
 (3) 汚濁防止フェンスを設置し、黄色灯付浮標で明示
 (4) 作業船のアンカーワイヤーが水面下3mとなる位置に黄色灯付浮標を設置
 (5) 警戒船を配置

海図 W1119
 出所 水島海上保安部



★3年268項 瀬戸内海 — 白石瀬戸、高島南西方 灯標について

- 六管区水路通報3年17号154項削除
- 期間 令和3年9月30日まで(予備日を含む)
- 名称 百間礁灯標
- 位置 34-25.3N 133-29.7E
- 備考 (1) 改修工事に伴い、灯塔の周囲が黒色のシートで覆われる
 (2) 灯火に影響はない
- 海図 W137B-JP137B-W1118-W153-JP153
- 参照書誌 411 4293番
- 出所 第六管区海上保安本部



★3年269項 瀬戸内海 — 尾道系崎港、第1区 重量物荷役作業

期間 令和3年7月26日～30日(予備日31日～8月6日)の日出～日没

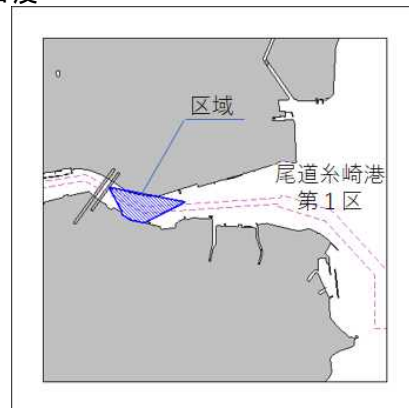
区域 4地点を結ぶ線及び陸岸により囲まれる区域

- (1) 34-24-28N 133-13-05E(岸線上)
- (2) 34-24-35N 133-13-01E
- (3) 34-24-31N 133-13-26E
- (4) 34-24-25N 133-13-13E(岸線上)

- 備考 (1) 夜間、作業船は区域内に停泊し、作業船の四隅に黄色灯及びアンカーワイヤーが水面下5mとなる位置に黄色灯付浮標を設置
- (2) 警戒船を配置

海図 W119-W114

出所 尾道系崎港長



★3年270項 瀬戸内海 — 壬生川港 水路測量

期間 令和3年7月15日～30日の内2日間

区域 11地点により囲まれる区域

- (1) 33-56-20N 133-07-06E
- (2) 33-56-18N 133-07-11E
- (3) 33-56-15N 133-07-09E
- (4) 33-56-13N 133-07-12E
- (5) 33-56-03N 133-07-12E
- (6) 33-55-55N 133-07-07E
- (7) 33-55-56N 133-07-04E
- (8) 33-56-01N 133-07-07E
- (9) 33-56-06N 133-07-07E
- (10) 33-56-06N 133-07-03E
- (11) 33-56-15N 133-07-02E

備考 作業船は「白紅白」の燕尾旗を掲揚

海図 W1236

出所 第六管区海上保安本部

