

令和4年1月21日

第六管区海上保安本部

## 【目次】

第19項	瀬戸内海	播磨灘、鹿久居島東方	環境調査
第20項	瀬戸内海	小豆島東方	海洋観測器具設置等
第21項	瀬戸内海	岡山水道、水門湾	水路測量
第22項	瀬戸内海	岡山港	海上作業
第23項	瀬戸内海	宇野港	重量物荷役作業
第24項	瀬戸内海	高松港	係船浮標不存在
第25項	瀬戸内海	高松港西方、香西港付近	小型船操縦訓練
第26項	瀬戸内海	備讃瀬戸北航路及び水島航路	潜水作業
第27項	瀬戸内海	燧灘、四阪島北東方	照明弾等発射訓練
第28項	瀬戸内海	広島湾、倉橋島南方	水路測量
第29項	瀬戸内海	大島瀬戸	橋梁補修作業
第30項	瀬戸内海	徳山下松港、第1区	灯付浮標復旧
第31項	瀬戸内海	周防灘、佐波島	灯台消灯、仮灯設置

◎この通報の位置情報は「世界測地系WGS-84」です。

◎この通報はインターネット、電子メール（インターネットで登録）で配信しています。

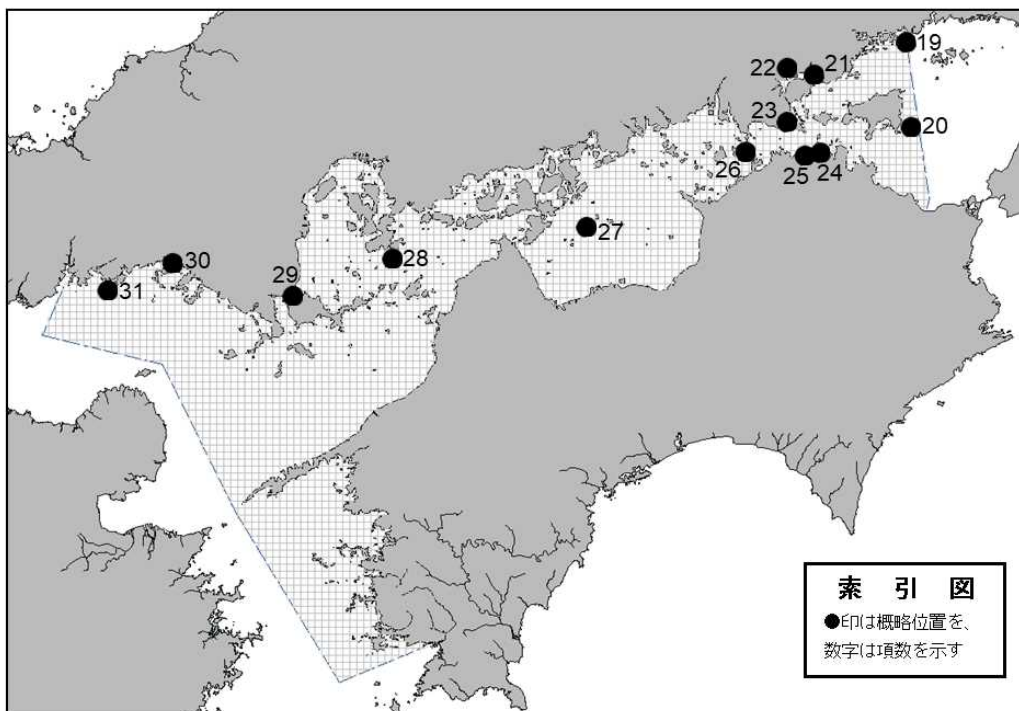
また、航行警報もインターネットで入手できます。

インターネットアドレス <https://www1.kaiho.mlit.go.jp/KAN6/>

◎情報の通知について

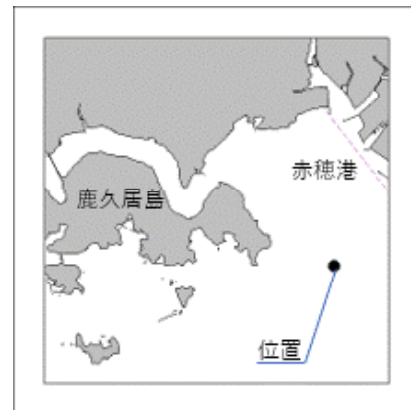
航海上重要な事項（航路標識の異変、航路障害物の存在等）及び水路図誌の内容と相違する事柄に気付かれた方は、第六管区海上保安本部又は海上保安部署等に連絡をお願いいたします。

◎水路通報に関するお問い合わせは第六管区海上保安本部[電話(082)251-5111(内線2515)]まで。



～海の事件・事故は 118番へ～

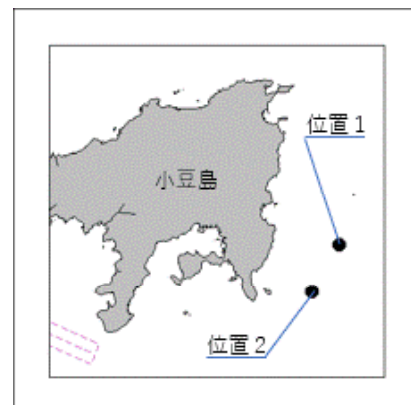
★4年19項 瀬戸内海 — 播磨灘、鹿久居島東方 環境調査  
 期間 令和4年2月4日(予備日5日～11日)の1100～1130  
 位置 34-42-12N 134-21-55E  
 備考 作業船による採水及び採泥調査  
 海図 W1113-W1114-W150B  
 出所 第六管区海上保安本部



★4年20項 瀬戸内海 — 小豆島東方 海洋観測器具設置等  
 期間 令和4年2月7日(予備日14日、15日、21日～25日)の1500～翌日1500

1. 海洋観測器具設置  
 位置1 34-28.0N 134-24.0E  
 備考 (1) 海洋観測器具を海底上5mの位置に設置  
 (2) 海洋観測器具の位置を示す黄色灯付浮標(4秒1閃光)を設置

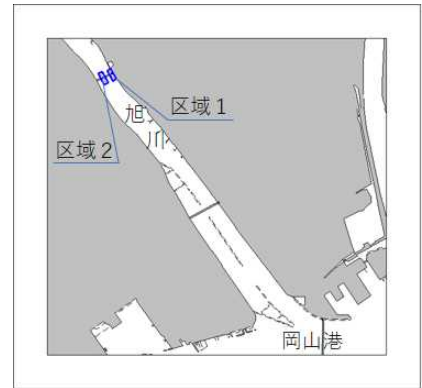
2. 環境調査  
 位置1 34-28.0N 134-24.0E  
 位置2 34-26.3N 134-22.8E  
 備考 作業船による採水及び採泥作業  
 海図 W150B-W106-JP106  
 出所 第六管区海上保安本部



★4年21項 瀬戸内海 — 岡山水道、水門湾 水路測量  
 期間 令和4年2月1日～28日の内14日間  
 区域 4地点を結ぶ線上  
 (1) 34-36-38N 134-03-31E  
 (2) 34-36-36N 134-03-29E  
 (3) 34-36-33N 134-03-32E  
 (4) 34-36-27N 134-03-31E  
 備考 作業船は「白紅白」の燕尾旗を掲揚  
 海図 W155  
 出所 第六管区海上保安本部



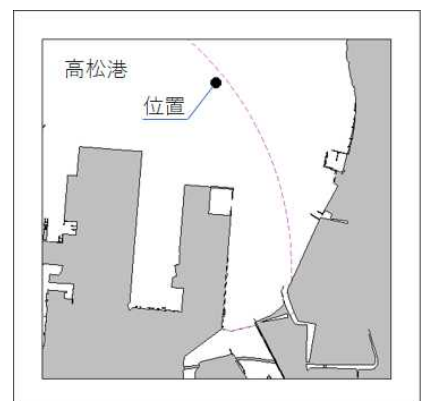
★4年22項 瀬戸内海 — 岡山港 海上作業  
 六管区水路通報3年44号471項削除  
 期間 令和4年3月10日(予備日を含む)までの日出～日没後  
 1時間  
 区域1 4地点を結ぶ線及び陸岸により囲まれる区域  
 (1) 34-37-39.1N 133-56-58.3E(岸線上)  
 (2) 34-37-38.1N 133-56-56.6E  
 (3) 34-37-42.2N 133-56-53.9E  
 (4) 34-37-43.4N 133-56-55.2E(岸線上)  
 区域2 4地点により囲まれる区域  
 (1) 34-37-37.5N 133-56-54.3E  
 (2) 34-37-36.6N 133-56-52.3E  
 (3) 34-37-41.2N 133-56-49.3E  
 (4) 34-37-42.0N 133-56-51.3E  
 備考 (1) 汚濁防止膜を設置し、四隅に黄色灯を設置  
 (2) 潜水作業を伴う  
 (3) 警戒船を配置  
 海図 W155  
 出所 玉野海上保安部



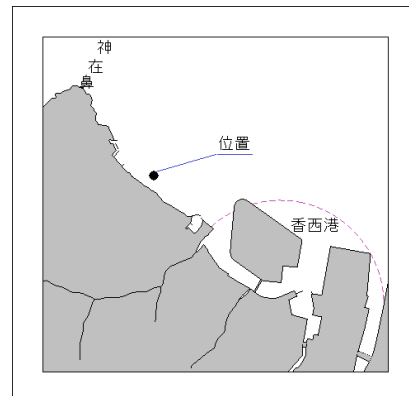
★4年23項 瀬戸内海 — 宇野港 重量物荷役作業  
 期間 令和4年2月1日～4日(予備日5日～11日)の日出～日没  
 区域 4地点を結ぶ線及び陸岸により囲まれる区域  
 (1) 34-28-42N 133-56-19E(岸線上)  
 (2) 34-28-44N 133-56-32E  
 (3) 34-28-32N 133-56-35E  
 (4) 34-28-31N 133-56-21E(岸線上)  
 備考 (1) 作業船のアンカーワイヤーが水面下7mとなる位置に  
 黄色灯付浮標を設置  
 (2) 警戒船を配置  
 海図 W154-W137A-JP137A  
 出所 宇野港長



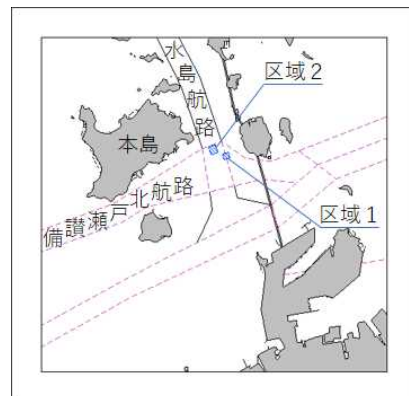
★4年24項 瀬戸内海 — 高松港 係船浮標不存在  
 位置 34-22-13N 134-04-41E  
 海図 W1125-W137A-JP137A  
 出所 高松海上保安部



★4年25項 瀬戸内海 — 高松港西方、香西港付近 小型船操縦訓練  
 期間 令和4年2月6日、7日の日出～日没  
 位置 34-21-55N 133-59-05E付近  
 備考 コースを示す浮標を設置  
 海図 W137A-JP137A  
 出所 第六管区海上保安本部



★4年26項 瀬戸内海 — 備讃瀬戸北航路及び水島航路 潜水作業  
 期間 令和4年1月25日～28日(予備日2月7日～11日、22日～25日)の日出～日没  
 区域1 4地点により囲まれる区域  
 (1) 34-23-03N 133-48-29E  
 (2) 34-22-57N 133-48-31E  
 (3) 34-22-55N 133-48-24E  
 (4) 34-23-01N 133-48-22E  
 区域2 4地点により囲まれる区域  
 (1) 34-23-12N 133-48-12E  
 (2) 34-23-03N 133-48-15E  
 (3) 34-23-00N 133-48-06E  
 (4) 34-23-09N 133-48-02E  
 備考 (1) 大型船等(全長200m以上)の通航時は作業を中止し、作業船は航路外へ退避する  
 (2) 警戒船を配置  
 海図 W1122-W137B-JP137B-W153-JP153  
 出所 第六管区海上保安本部



★4年27項 瀬戸内海 — 燧灘、四阪島北東方 照明弾等発射訓練  
 期間 令和4年2月15日(予備日23日)の1300～1400、18日(予備日19日)の1300～1600  
 区域 34-09-16.7N 133-14-22.4Eの地点を中心とする半径200mの円内  
 備考 巡視艇による照明弾及びびもやい銃の発射訓練  
 海図 W130-W153-JP153  
 出所 第六管区海上保安本部



★4年28項 瀬戸内海 — 広島湾、倉橋島南方 水路測量

期間 令和4年2月1日～3月11日の内2日間

区域1 4地点により囲まれる区域

(1) 34-04-02N 132-32-27E  
 (2) 34-04-00N 132-32-27E  
 (3) 34-04-00N 132-32-24E  
 (4) 34-04-02N 132-32-24E

区域2 6地点により囲まれる区域

(1) 34-03-54N 132-32-24E  
 (2) 34-03-48N 132-32-23E  
 (3) 34-03-48N 132-32-21E  
 (4) 34-03-51N 132-32-21E  
 (5) 34-03-51N 132-32-19E  
 (6) 34-03-55N 132-32-20E

備考 作業船は「白紅白」の燕尾旗を掲揚

海図 W1131-W141-JP141-W142-JP142

出所 第六管区海上保安本部



★4年29項 瀬戸内海 — 大島瀬戸 橋梁補修作業

期間 令和4年3月31日まで

区域 2地点を結ぶ線上

(1) 33-57-18N 132-11-07E  
 (2) 33-57-16N 132-11-07E

備考 足場が橋梁桁下約2mの位置まで設置される

海図 W152-W163-W140-W142-JP142

出所 第六管区海上保安本部



★4年30項 瀬戸内海 — 徳山下松港、第1区 灯付浮標復旧

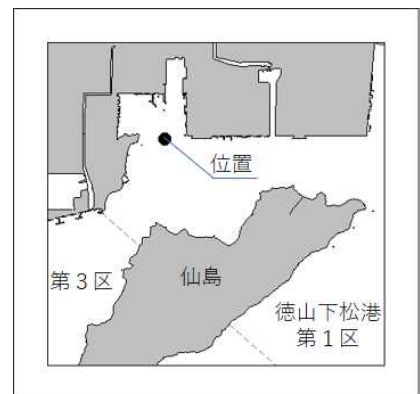
六管区水路通報3年49号532項削除

位置 34-03-12N 131-45-49E

備考 緑色灯付緑色塗やぐら形浮標

海図 W1106-JP1106

出所 徳山海上保安部



★4年31項 瀬戸内海 — 周防灘、佐波島 灯台消灯、仮灯設置

名称 佐波島灯台  
位置 33-58.0N 131-30.6E  
備考 仮灯(単閃白光、3秒1閃光)を設置  
海図 W126-JP126-W1101-JP1101  
-W1102-JP1102  
参照書誌 411 5200番  
出所 徳山海上保安部

