



# 六管区水路通報第3号

令和7年1月24日

第六管区海上保安本部

## 【目次】

第15項	瀬戸内海	播磨灘、津田湾北方	潜水作業
第16項	瀬戸内海	備讃瀬戸東航路及び付近	灯浮標交換作業
第17項	瀬戸内海	備讃瀬戸	灯浮標交換作業
第18項	瀬戸内海	水島航路	灯浮標交換作業
第19項	瀬戸内海	備讃瀬戸、本島北岸	潜水作業
第20項	瀬戸内海	水島港	灯浮標交換作業
第21項	瀬戸内海	広島港、第1区	岸壁改修工事
第22項	瀬戸内海	広島港、第3区	ボーリング作業
第23項	瀬戸内海	広島湾	海難救助訓練
第24項	瀬戸内海	徳山下松港、第2区	沈船撤去
第25項	豊後水道	宇和島港	掘下げ作業

◎ 令和6年3月29日から、年間を通して定例的に実施される小型船操縦訓練、ヨット等レース練習区域については、第六管区海上保安本部海洋情報部 HP の下記インターネットアドレスにて掲載しています。

○ 小型船操縦訓練区域、ヨット等レース及び練習区域

<https://www1.kaiho.mlit.go.jp/KAN6/tuho/teirei/teirei.html>



◎ 水路測量の実施予定については、第六管区海上保安本部海洋情報部 HP の下記インターネットアドレスにて掲載しています。

○ 水路測量公示

[https://www1.kaiho.mlit.go.jp/KAN6/kanri/koji\\_6kan.html](https://www1.kaiho.mlit.go.jp/KAN6/kanri/koji_6kan.html)



◎ この通報の位置情報は「世界測地系WGS-84」です。

◎ この通報はインターネット、電子メール（インターネットで登録）で配信しています。

また、航行警報もインターネットで入手できます。

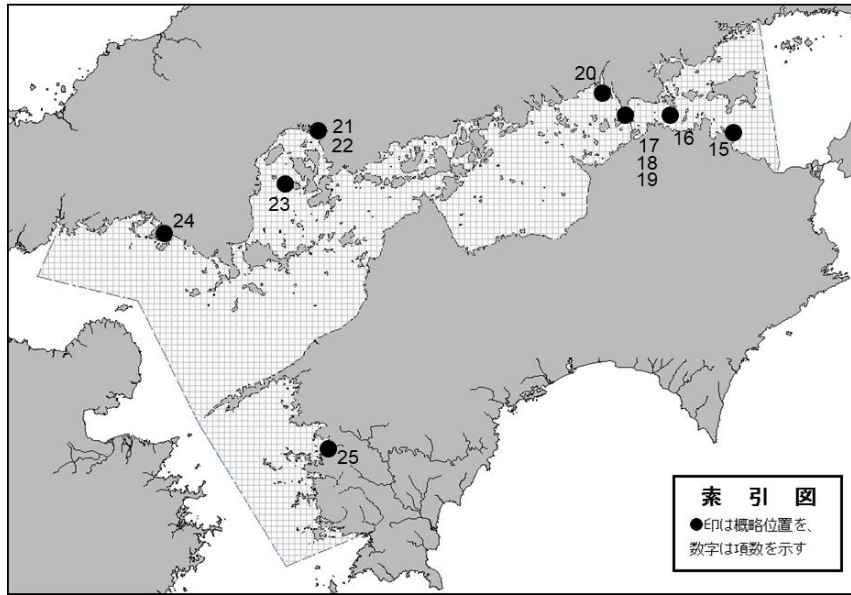
インターネットアドレス <https://www1.kaiho.mlit.go.jp/KAN6/>

◎ 情報の通知について

航海上重要な事項（航路標識の異変、航路障害物の存在等）及び水路図誌の内容と相違する事柄に気付かれた方は、第六管区海上保安本部又は海上保安部署等に連絡をお願いいたします。

◎ 水路通報に関するお問い合わせは第六管区海上保安本部[電話(082)251-5111(内線2515)]まで。

～ 海の事件・事故は 118番へ ～



★7年15項 瀬戸内海 — 播磨灘、津田湾北方 潜水作業

期間 令和7年2月12日、13日(予備日14日～3月13日)の日出～日没

区域 4地点を結ぶ線及び陸岸により囲まれる区域

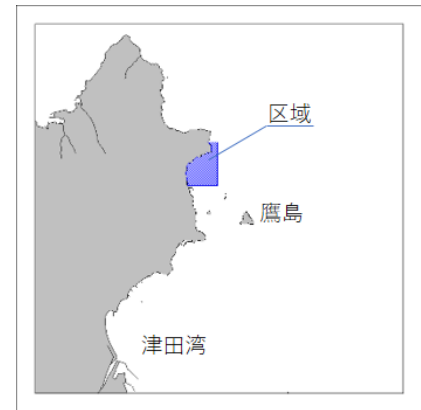
- (1) 34-20-05N 134-15-58E (岸線上)
- (2) 34-20-05N 134-16-05E
- (3) 34-19-40N 134-16-05E
- (4) 34-19-40N 134-15-44E (岸線上)

備考 (1) 区域内に黄色灯付浮標(4秒1閃光)を設置

(2) 警戒船を配置

海図 W137A-JP137A

出所 第六管区海上保安本部



★7年16項 瀬戸内海 — 備讃瀬戸東航路及び付近 灯浮標交換作業

期間 令和7年2月4日～3月20日(予備日を含む)の日出～日没

位置1 34-25.7N 133-58.9E、宇高東航路第3号灯浮標

位置2 34-24.7N 133-56.5E、備讃瀬戸東航路中央第2号灯浮標

位置3 34-24.9N 133-55.8E、備讃瀬戸東航路第1号灯浮標

位置4 34-23.5N 133-52.6E、備讃瀬戸東航路中央第1号灯浮標

位置5 34-22.2N 133-48.7E、水島航路第4号灯浮標

位置6 34-22.0N 133-48.1E、水島航路第3号灯浮標

備考 警戒船を配置

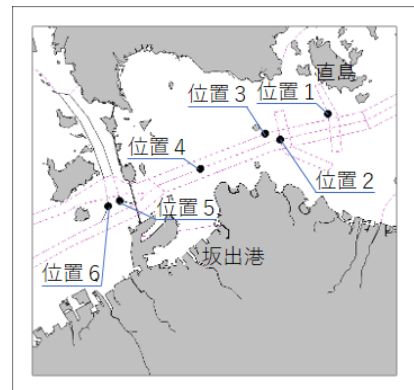
海図 W1121-JP1121-W154-W1122-

W137A-JP137A-W137B-

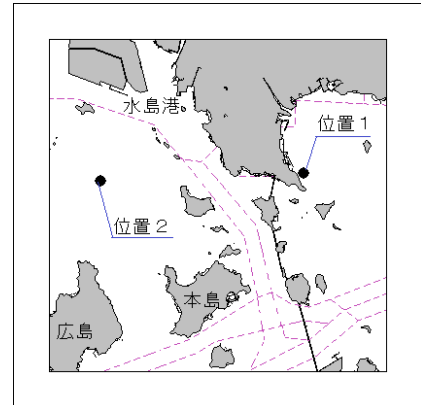
JP137B-W153-JP153-W100A

参照書誌 411 4001、4002、4042、4044、4245、4246番

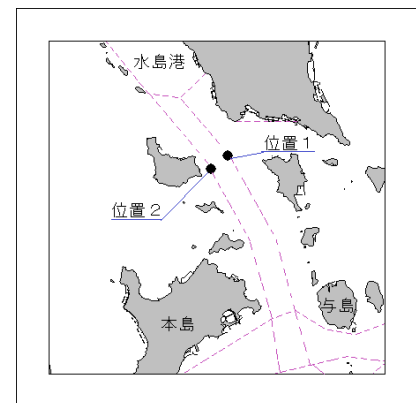
出所 第六管区海上保安本部



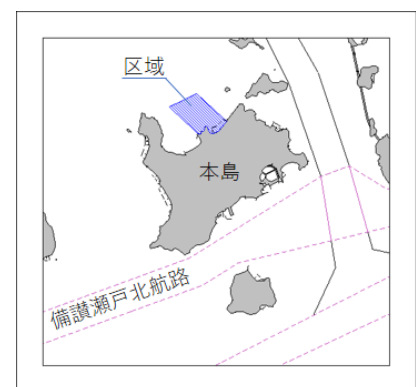
★7年17項 瀬戸内海 — 備讃瀬戸 灯浮標交換作業  
 期間 令和7年1月30日～2月22日(予備日を含む)の日出～日没  
 位置1 34-26.2N 133-49.3E、備前大島沖灯浮標  
 位置2 34-26.0N 133-43.2E、ガンツガ瀬北方灯浮標  
 海図 W1127A-JP1127A-W1122-W1116-W137B-JP137B  
 備考 警戒船を配置  
 参照書誌 411 4055番、4272番  
 出所 第六管区海上保安本部



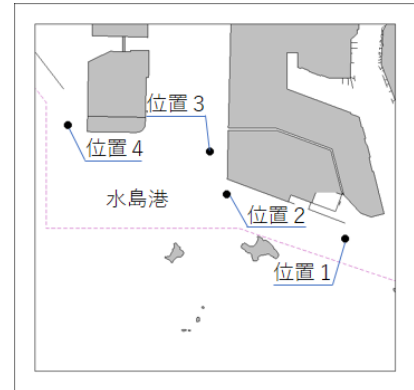
★7年18項 瀬戸内海 — 水島航路 灯浮標交換作業  
 期間 令和7年1月31日～2月15日(予備日を含む)の日出～日没  
 位置1 34-25.6N 133-47.1E、水島航路第10号灯浮標  
 位置2 34-25.4N 133-46.8E、水島航路第9号灯浮標  
 備考 警戒船を配置  
 海図 W1371-W1122-W1116-W137B-JP137B  
 参照書誌 411 4251、4252番  
 出所 第六管区海上保安本部



★7年19項 瀬戸内海 — 備讃瀬戸、本島北岸 潜水作業  
 期間 令和7年2月10日、11日(予備日14日～3月13日)の日出～日没  
 区域 4地点を結ぶ線及び陸岸により囲まれる区域  
 (1) 34-23-40N 133-46-01E (岸線上)  
 (2) 34-24-00N 133-45-35E  
 (3) 34-24-10N 133-46-00E  
 (4) 34-23-51N 133-46-25E (岸線上)  
 備考 (1) 区域内に黄色灯付浮標(4秒1閃光)を設置  
 (2) 警戒船を配置  
 海図 W1122-W1116-W137B-JP137B  
 出所 第六管区海上保安本部



★7年20項 瀬戸内海 — 水島港 灯浮標交換作業  
 期間 令和7年1月28日～2月15日(予備日を含む)の日出～日没  
 位置1 34-27.9N 133-44.0E、水島港上水島東方灯浮標  
 位置2 34-28.5N 133-42.2E、水島港高梁川口灯浮標  
 位置3 34-29.0N 133-42.0E、水島港高梁川第3号灯浮標  
 位置4 34-29.3N 133-39.8E、水島港玉島西第1号灯浮標  
 備考 警戒船を配置  
 海図 W1127A-JP1127A-W1127B-  
 JP1127B-W1116  
 参照書誌 411 4274、4277、4279、4284番  
 出所 水島港長



★7年21項 瀬戸内海 — 広島港、第1区 岸壁改修工事  
 期間 令和7年3月18日までの日出～日没  
 区域 5地点を結ぶ線及び陸岸により囲まれる区域  
 (1) 34-21-26N 132-28-42E(岸線上)  
 (2) 34-21-27N 132-28-46E  
 (3) 34-21-22N 132-28-49E  
 (4) 34-21-17N 132-28-39E  
 (5) 34-21-22N 132-28-36E(岸線上)  
 備考 (1) 汚濁防止膜及び区域を示す黄色灯付浮標を設置  
 (2) 潜水作業を伴う  
 (3) 警戒船を配置  
 海図 W1112A-JP1112A  
 出所 広島港長

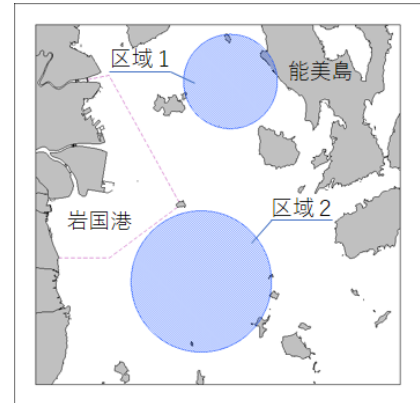


★7年22項 瀬戸内海 — 広島港、第3区 ボーリング作業  
 期間 令和7年3月31日まで(予備日を含む)の日出～日没  
 位置1 34-20-53N 132-27-31E  
 位置2 34-20-50N 132-27-29E  
 位置3 34-20-48N 132-27-28E  
 備考 (1) 潜水士による磁気探査作業を伴う  
 (2) ボーリング檣の四隅に白色灯を設置  
 (3) 警戒船を配置  
 海図 W1112A-JP1112A  
 出所 広島港長



★7年23項 瀬戸内海 — 広島湾 海難救助訓練

期 間 令和7年1月24日～2月6日の日出～日没  
区域1 34-12.5N 132-21.5Eの地点を中心とする  
半径2.0海里の円内  
区域2 34-04.0N 132-20.0Eの地点を中心とする  
半径3.0海里の円内  
備 考 海上自衛隊による訓練  
海 図 W113-W142-JP142-  
W1108-JP1108  
出 所 第六管区海上保安部



★7年24項 瀬戸内海 — 徳山下松港、第2区 沈船撤去

六管区水路通報6年46号470項削除  
位 置 34-00-02.8N 131-51-05.2E  
海 図 W1133A-W126-JP126  
出 所 徳山海上保安部



★7年25項 豊後水道 — 宇和島港 掘下げ作業

六管区水路通報6年47号480項削除  
期 間 令和7年3月21日までの日出～日没  
区 域 4地点を結ぶ線及び陸岸により囲まれる区域  
(1) 33-13-14N 132-33-11E(岸線角)  
(2) 33-13-15N 132-33-15E  
(3) 33-13-09N 132-33-17E  
(4) 33-13-09N 132-33-12E(岸線上)  
備 考 (1) 作業船はアンカーワイヤーが水面下3mとなる位置に  
灯付浮標を設置  
(2) 汚濁防止膜及び区域を示す黄色灯付浮標を設置  
(3) 警戒船を配置  
海 図 W138  
出 所 宇和島海上保安部

