

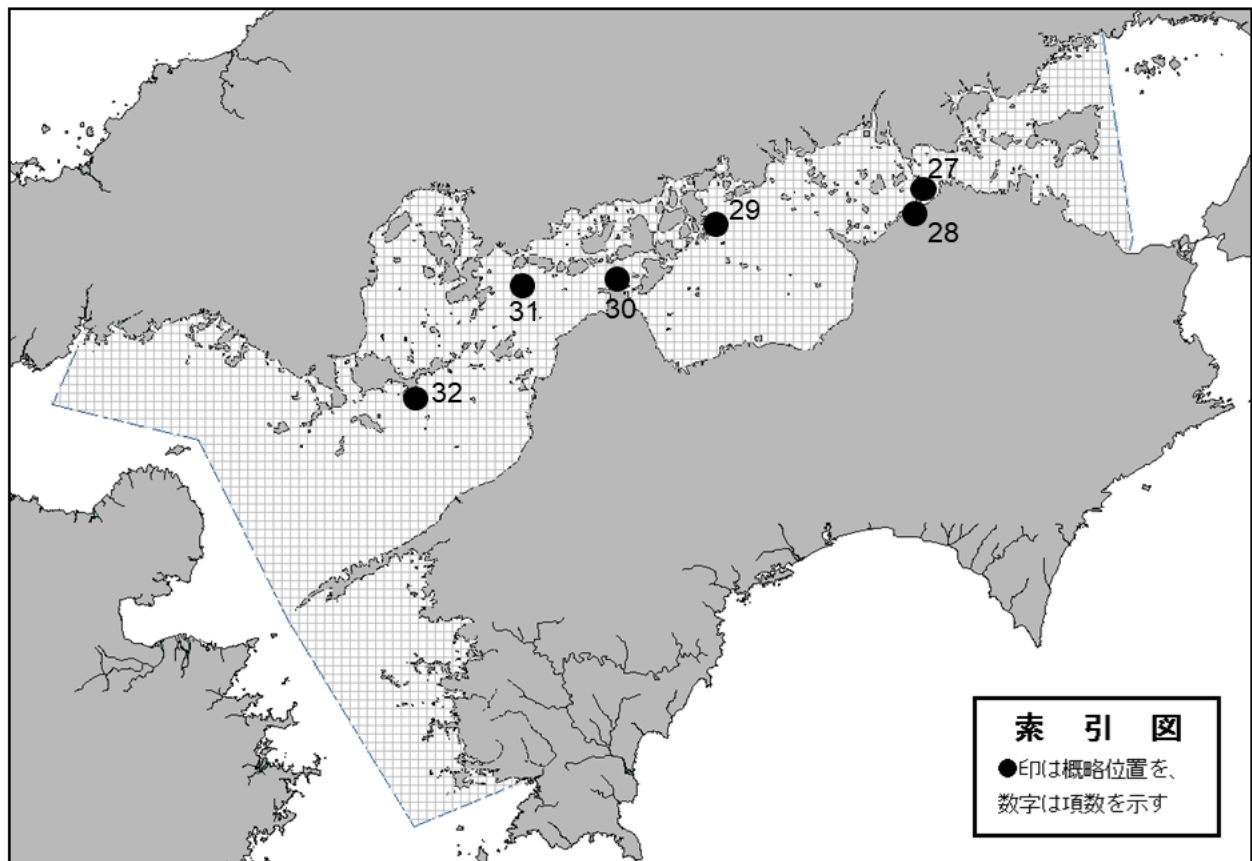


# 第六管区水路通報第4号

令和8年1月30日

第六管区海上保安本部

- 第 27項 瀬戸内海 — 坂出港付近 灯浮標消灯、仮灯設置
- 第 28項 瀬戸内海 — 備讃瀬戸及び付近 船舶通航信号所一部業務休止
- 第 29項 瀬戸内海 — 備後灘、弓削島東方 魚礁設置
- 第 30項 瀬戸内海 — 来島海峡航路 浅所存在
- 第 31項 瀬戸内海 — 安芸灘、下浦刈島南方 救難訓練
- 第 32項 瀬戸内海 — 屋代島南岸 橋脚補修工事



◎ 令和6年3月29日から、年間を通して定例的に実施される小型船操縦訓練、ヨット等レース練習区域については、第六管区海上保安本部海洋情報部HPの下記インターネットアドレスにて掲載しています。

○ 小型船操縦訓練区域、ヨット等レース及び練習区域

<https://www1.kaiho.mlit.go.jp/KAN6/tuho/teirei/teirei.html>



◎ 水路測量の実施予定については、第六管区海上保安本部海洋情報部HPの下記インターネットアドレスにて掲載しています。

○ 水路測量公示

[https://www1.kaiho.mlit.go.jp/KAN6/kanri/koji\\_6kan.html](https://www1.kaiho.mlit.go.jp/KAN6/kanri/koji_6kan.html)



◎ この通報の位置情報は「世界測地系WGS-84」です。

◎ この通報はインターネット、RSSにて配信しています。

○ インターネット

<https://www1.kaiho.mlit.go.jp/KAN6/tuho/bkn.html>

○ RSS配信について

<https://www1.kaiho.mlit.go.jp/KAN6/tuho/RSS.html>

○ 令和7年29号より六管区水路通報の様式を変更しています。

目次の各項を選択すると各項の詳細を確認することができます。

◎ 航行警報もインターネットで入手できます。

<https://www1.kaiho.mlit.go.jp/KAN6/>

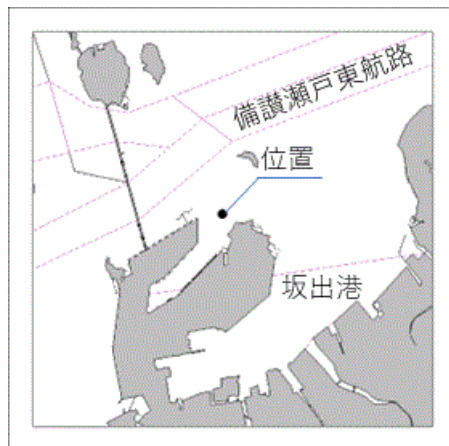
◎ 情報の通知について

航海上重要な事項（航路標識の異変、航路障害物の存在等）及び水路図誌の内容と相違する事柄に気付かれた方は、第六管区海上保安本部又は海上保安部署等に連絡をお願いいたします。

◎ 水路通報に関するお問い合わせは第六管区海上保安本部[電話(082)251-5111(内線2515)]まで。

★8年27項 瀬戸内海 ― 坂出港付近 灯浮標消灯、仮灯設置

名称	坂出番の州泊地第1号灯浮標
位置	34-21.7N 133-50.8E
備考	仮灯(郡閃緑光、毎6秒に2閃光)
海図	W1121-W1122-W137B-W153-JP153
参照書誌	411 4306番
出所	高松海上保安部



★8年28項 瀬戸内海 ― 備讃瀬戸及び付近 船舶通航信号所一部業務休止

期間	令和8年2月10日(予備日12日、13日)の0900～1700の各1時間
名称	青ノ山船舶通航信号所
休止業務	日比レーダー施設及び下津井レーダー施設のレーダー映像を使用した情報提供業務
海図	W100A
参照書誌	411 8405番
出所	第六管区海上保安本部

★8年29項 瀬戸内海 ― 備後灘、弓削島東方 魚礁設置

位置	34-16-45N 133-14-26E
備考	コンクリート製、高さ3.3m、28基
海図	W103-W130-W1118-W153-JP153
出所	第六管区海上保安本部



★8年30項 瀬戸内海 － 来島海峡航路 浅所存在

位置 34-08-46.3N 132-57-28.7E、水深約13.9m  
 海図 W132-W104-W141-W1108-JP1108  
 出所 第六管区海上保安本部



★8年31項 瀬戸内海 － 安芸灘、下蒲刈島南方 救難訓練

期間 令和8年2月14日の1030～1230  
 区域 4地点により囲まれる区域  
 (1) 34-09.5N 132-43.5E  
 (2) 34-07.0N 132-43.5E  
 (3) 34-03.2N 132-36.6E  
 (4) 34-09.4N 132-36.7E  
 備考 巡視艇及び航空機による吊上げ、降下訓練  
 海図 W141-JP141-W1108-JP1108  
 出所 呉海上保安部



★ 8 年 3 2 項 瀬戸内海   －   屋代島南岸   橋脚補修工事

期  
位  
備  
海  
出

間  
置  
考  
図  
所

令和8年2月2日～6月30日の日出～日没  
33-51-37N 132-21-36E付近  
警戒船を配置  
W1132-W140-W142  
第六管区海上保安本部

