

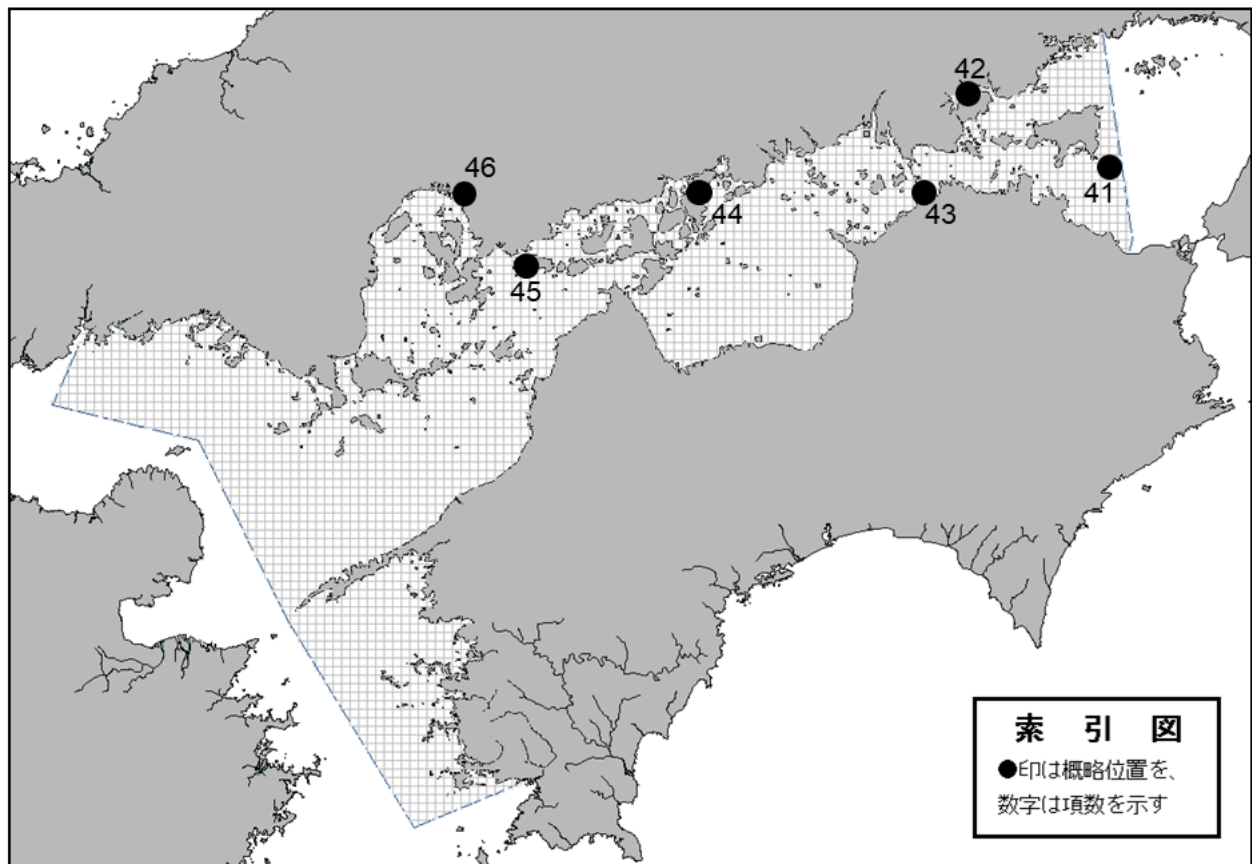


第六管区水路通報 第 6 号

令和8年2月13日

第六管区海上保安本部

- 第 41項 瀬戸内海 - 小豆島南東方 海底調査
- 第 42項 瀬戸内海 - 岡山港 海上作業
- 第 43項 瀬戸内海 - 坂出港付近 灯浮標復旧
- 第 44項 瀬戸内海 - 布刈瀬戸、向島 至 因島 海底調査
- 第 45項 瀬戸内海 - 安芸灘、上蒲刈島南方 潜水訓練
- 第 46項 瀬戸内海 - 広島港、第1区 防波堤延長工事



◎ 令和6年3月29日から、年間を通して定例的に実施される小型船操縦訓練、ヨット等レース練習区域については、第六管区海上保安本部海洋情報部HPの下記インターネットアドレスにて掲載しています。

○ 小型船操縦訓練区域、ヨット等レース及び練習区域

<https://www1.kaiho.mlit.go.jp/KAN6/tuho/teirei/teirei.html>



◎ 水路測量の実施予定については、第六管区海上保安本部海洋情報部HPの下記インターネットアドレスにて掲載しています。

○ 水路測量公示

https://www1.kaiho.mlit.go.jp/KAN6/kanri/koji_6kan.html



◎ この通報の位置情報は「世界測地系WGS-84」です。

◎ この通報はインターネット、RSSにて配信しています。

○ インターネット

<https://www1.kaiho.mlit.go.jp/KAN6/tuho/bkn.html>

○ RSS配信について

<https://www1.kaiho.mlit.go.jp/KAN6/tuho/RSS.html>

○ 令和7年29号より六管区水路通報の様式を変更しています。

目次の各項を選択すると各項の詳細を確認することができます。

◎ 航行警報もインターネットで入手できます。

<https://www1.kaiho.mlit.go.jp/KAN6/>

◎ 情報の通知について

航海上重要な事項（航路標識の異変、航路障害物の存在等）及び水路図誌の内容と相違する事柄に気付かれた方は、第六管区海上保安本部又は海上保安部署等に連絡をお願いいたします。

◎ 水路通報に関するお問い合わせは第六管区海上保安本部[電話(082)251-5111(内線2515)]まで。

★8年41項 瀬戸内海 ― 小豆島南東方 海底調査

期 間 令和8年2月27日の日出～日没
 区 域 4地点により囲まれる区域
 (1) 34-30.0N 134-35.0E
 (2) 34-28.0N 134-35.5E
 (3) 34-23.5N 134-22.5E
 (4) 34-25.5N 134-22.0E
 備 考 (1) 水中無人機を使用する
 (2) 区域内で採泥作業を伴う
 (3) 海上自衛隊による調査
 (4) 警戒船を配置
 海 図 W150B-W106-JP106-W100A
 出 所 第六管区海上保安本部



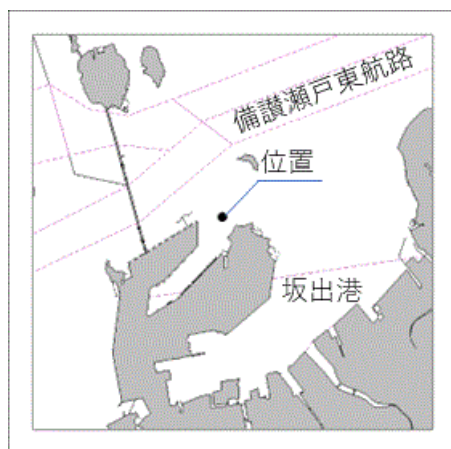
★8年42項 瀬戸内海 ― 岡山港 海上作業

期 間 令和8年2月20日～28日の日出～日没
 区 域 2地点を結ぶ線上付近
 (1) 34-36-04N 133-58-35E (岸線上)
 (2) 34-35-39N 133-58-40E (岸線上)
 備 考 警戒船を配置
 海 図 W155
 出 所 玉野海上保安部



★8年43項 瀬戸内海 － 坂出港付近 灯浮標復旧

六管区水路通報8年4号27項削除
 名称 坂出番の州泊地第1号灯浮標
 位置 34-21.7N 133-50.8E
 海図 W1121-W1122-W137B-W153-JP153
 参照書誌 411 4306番
 出所 高松海上保安部



★8年44項 瀬戸内海 － 布刈瀬戸、向島 至 因島 海底調査

期間 令和8年3月1日～31日の日出～日没
 区域 (1)～(4)及び(5)、(6)を結ぶ線及び陸岸により囲まれる区域
 (1) 34-21.5N 133-11.6E
 (2) 34-21.4N 133-11.8E
 (3) 34-20.6N 133-12.0E
 (4) 34-20.3N 133-11.8E (岸線上)
 (5) 34-20.1N 133-11.3E (岸線上)
 (6) 34-21.4N 133-11.3E
 備考 (1) 作業船は調査機器をえい航する
 (2) 潜水作業を伴う
 (3) 警戒船を配置
 海図 W119-W114-W103-W130-W1118-W153-JP153
 出所 第六管区海上保安本部



★ 8 年 4 5 項 瀬戸内海 ― 安芸灘、上蒲刈島南方 潜水訓練

期 間 令和8年2月17日0830～1600
 位 置 34-10.5N 132-41.0E付近
 備 考 警戒船を配置
 海 図 W141-W1108-JP1108
 出 所 第六管区海上保安本部



★ 8 年 4 6 項 瀬戸内海 ― 広島港、第1区 防波堤延長工事

期 間 令和8年2月24日～8月31日(予備日を含む)の日出～日没
 区 域 4地点により囲まれる区域
 (1) 34-21-05N 132-30-22E
 (2) 34-21-00N 132-30-19E
 (3) 34-21-02N 132-30-10E
 (4) 34-21-07N 132-30-15E
 備 考 (1) 作業船のアンカー位置を示す浮標を設置
 (2) 潜水作業を伴う
 (3) 警戒船を配置
 海 図 W1112A
 出 所 広島港長

