

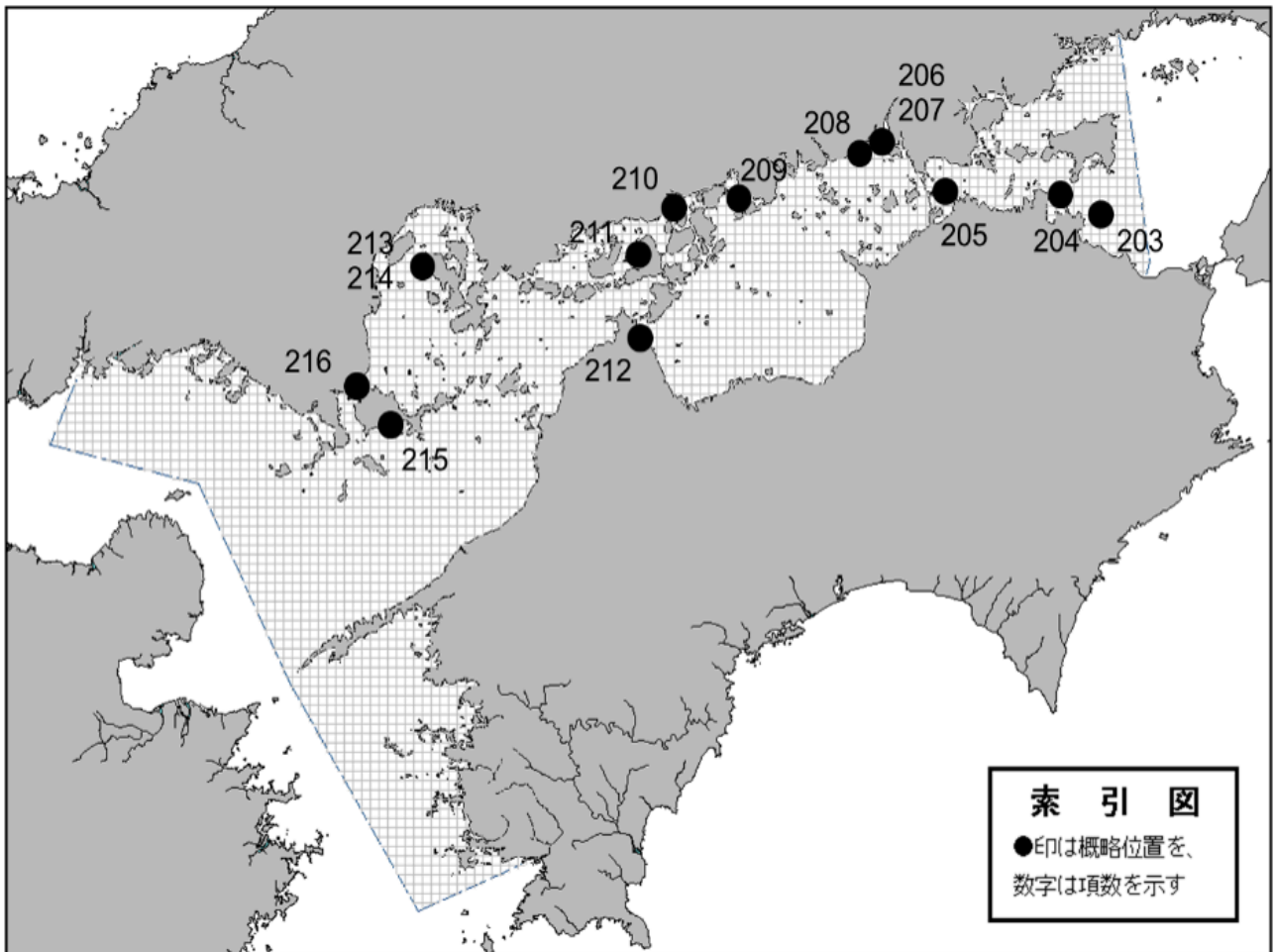


第六管区水路通報 第 21 号

令和8年6月5日

第六管区海上保安本部

- 第 203項 瀬戸内海 - 播磨灘、津田湾北方 照明弾等発射訓練
- 第 204項 瀬戸内海 - 備讃瀬戸、志度湾 海上訓練
- 第 205項 瀬戸内海 - 備讃瀬戸、与島東方 海上訓練
- 第 206項 瀬戸内海 - 水島港 掘下げ作業
- 第 207項 瀬戸内海 - 水島港 錨地区域設定
- 第 208項 瀬戸内海 - 水島港西方 海上訓練
- 第 209項 瀬戸内海 - 尾道系崎港付近、百島東岸 潜水調査
- 第 210項 瀬戸内海 - 三原瀬戸、佐木島西方 防波堤完成
- 第 211項 瀬戸内海 - 三原瀬戸、三島内 灯浮標消灯
- 第 212項 瀬戸内海 - 来島海峡及び付近 船舶通航信号所変更
- 第 213項 瀬戸内海 - 広島湾、能美島西岸 潜水訓練
- 第 214項 瀬戸内海 - 広島湾、能美島西岸 潜水訓練
- 第 215項 瀬戸内海 - 屋代島南岸 魚礁設置
- 第 216項 瀬戸内海 - 大島瀬戸 橋梁点検作業



◎ 令和6年3月29日から、年間を通して定期的に実施される小型船操縦訓練、ヨット等レース練習区域については、第六管区海上保安本部海洋情報部HPの下記インターネットアドレスにて掲載しています。

○ 小型船操縦訓練区域、ヨット等レース及び練習区域

<https://www1.kaiho.mlit.go.jp/KAN6/tuho/teirei/teirei.html>



◎ 水路測量の実施予定については、第六管区海上保安本部海洋情報部HPの下記インターネットアドレスにて掲載しています。

○ 水路測量公示

https://www1.kaiho.mlit.go.jp/KAN6/kanri/koji_6kan.html



◎ この通報の位置情報は「世界測地系WGS-84」です。

◎ この通報はインターネット、RSSにて配信しています。

○ インターネット

<https://www1.kaiho.mlit.go.jp/KAN6/tuho/bkn.html>

○ RSS配信について

<https://www1.kaiho.mlit.go.jp/KAN6/tuho/RSS.html>

○ 令和7年29号より六管区水路通報の様式を変更しています。

目次の各項を選択すると各項の詳細を確認することができます。

◎ 航行警報もインターネットで入手できます。

<https://www1.kaiho.mlit.go.jp/KAN6/>

◎ 情報の通知について

航海上重要な事項（航路標識の異変、航路障害物の存在等）及び水路図誌の内容と相違する事柄に気付かれた方は、第六管区海上保安本部又は海上保安部署等に連絡をお願いいたします。

◎ 水路通報に関するお問い合わせは第六管区海上保安本部[電話(082)251-5111(内線2515)]まで。

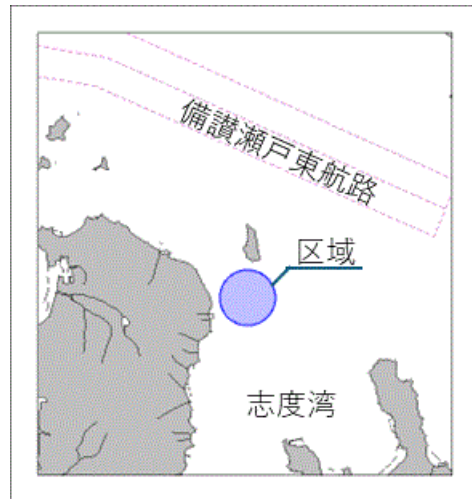
★8年203項 瀬戸内海 — 播磨灘、津田湾北方 照明弾等発射訓練

期 間 令和8年6月22日(予備日23日)の0900~1600
区 域 34-21.1N 134-17.5Eの地点を中心とする半径1000mの円内
備 考 巡視船による照明弾及びもやい銃の発射訓練
海 図 W137A-W150B-W106-JP106-W153-JP153
出 所 第六管区海上保安本部



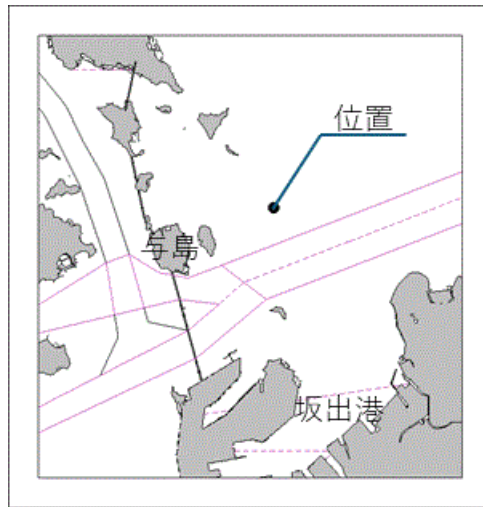
★8年204項 瀬戸内海 — 備讃瀬戸、志度湾 海上訓練

期 間 令和8年6月5日(予備日8日)の0800~1200
区 域 34-22-58N 134-10-24Eの地点を中心とする
半径650mの円内
備 考 巡視艇によるもやい銃発射訓練
海 図 W137A-JP137A-W106-JP106-W153-JP153
出 所 高松海上保安部



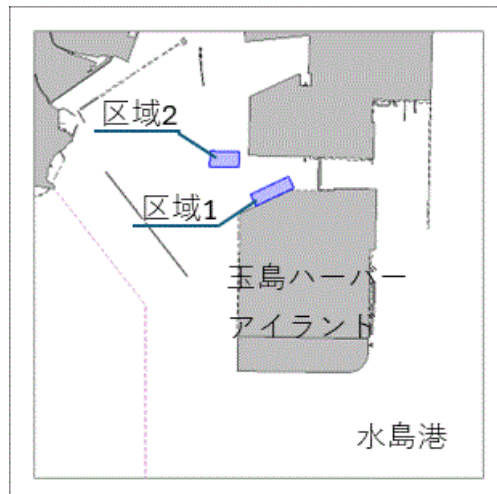
★8年205項 瀬戸内海 - 備讃瀬戸、与島東方 海上訓練

期間 令和8年6月16日(予備日23日)の0900~1700
位置 34-23-58N 133-51-05E付近
備考 巡視艇によるえい航訓練等
海図 W1122-W137B-JP137B-W153-JP153
出所 第六管区海上保安本部



★8年206項 瀬戸内海 - 水島港 掘下げ作業

期間 令和8年6月10日~7月31日(予備日を含む)の日出~日没
区域1 4地点を結ぶ線及び陸岸により囲まれる区域
(1) 34-30-10N 133-40-15E (岸線上)
(2) 34-30-14N 133-40-13E
(3) 34-30-20N 133-40-29E
(4) 34-30-16N 133-40-31E
(5) 34-30-15N 133-40-29E (岸線角)
区域2 4地点により囲まれる区域
(1) 34-30-28N 133-40-09E
(2) 34-30-23N 133-40-09E
(3) 34-30-23N 133-39-57E
(4) 34-30-28N 133-39-57E
備考 (1) 作業はクラブ浚渫船(スパッド式)で実施
(2) 警戒船を配置
海図 W1127B-W1116-W153-JP153
出所 水島港長



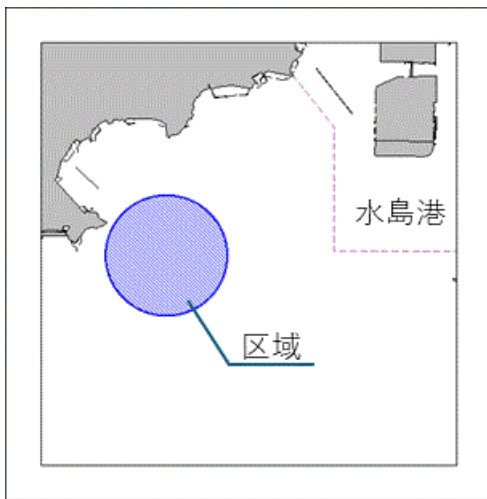
★8年207項 瀬戸内海 - 水島港 錨区域設定

六管区水路通報8年17号149項削除
設定日 令和8年6月1日
位置1 34-29-04.8N 133-39-38.7Eの地点を中心とする半径120mの円内
位置2 34-28-52.2N 133-39-38.7Eの地点を中心とする半径120mの円内
海図 W1127B-W1116-W153-JP153
出所 水島港長



★8年208項 瀬戸内海 - 水島港西方 海上訓練

水路通報8年20号199項削除
期間 令和8年6月16日(予備日25日、29日、30日)の0900~1700
区域 34-28.0N 133-37.0Eの地点を中心とする半径1400mの円内
備考 巡視艇等によるえい航訓練
海図 W1116-W137B-W153-JP153
出所 第六管区海上保安本部



★8年209項 瀬戸内海 — 尾道糸崎港付近、百島東岸 潜水調査

期間 令和8年6月11日、12日(予備日13日~7月30日)の日出~日没

区域 6地点を結ぶ線及び陸岸により囲まれる区域

- (1) 34-22-48N 133-16-46E (岸線上)
- (2) 34-22-44N 133-16-57E
- (3) 34-22-20N 133-16-51E
- (4) 34-22-07N 133-16-45E
- (5) 34-21-52N 133-16-27E
- (6) 34-21-55N 133-16-18E (岸線上)

備考 警戒船を配置

海図 W114-W103-W130-W1118

出所 第六管区海上保安本部



★8年210項 瀬戸内海 — 三原瀬戸、佐木島西方 防波堤完成

区域 2地点を結ぶ線上(幅4.0m)

(1) 34-21-44.0N 133-05-08.0E(既設防波堤先端)

(2) 34-21-42.5N 133-05-07.9E(既設防波堤先端)

海図 W114-W103-W1118-W153-JP153-W1108-JP1108

出所 第六管区海上保安本部



★8年211項 瀬戸内海 - 三原瀬戸、三島内 灯浮標消灯

名称 宮浦第3号灯浮標
位置 34-15.1N 132-59.0E
海図誌 W1129-W103
書誌 411 4523番
出所 呉海上保安部



★8年212項 瀬戸内海 - 来島海峡及び付近 船舶通航信号所変更

水路通報8年18号166項削除
名称 今治船舶通航信号所
内容 八島灯台の気象情報を廃止し、新たに八島南方AIS信号所の気象情報を提供
海図誌 W100A-W100B
書誌 411 8406番
出所 第六管区海上保安本部

★8年213項 瀬戸内海 - 広島湾、能美島西岸 潜水訓練

期間 令和8年6月22日～7月2日（予備日を含む）の日出～日没
区域 4地点を結ぶ線及び陸岸により囲まれる区域
(1) 34-13-07N 132-23-34E(岸線上)
(2) 34-13-07N 132-22-26E
(3) 34-13-40N 132-22-28E
(4) 34-13-40N 132-23-03E(岸線上)
備考 警戒船を配置
海図誌 W113-W142-JP142
出所 第六管区海上保安本部



★8年214項 瀬戸内海 — 広島湾、能美島西岸 潜水訓練

期 間 令和8年6月8日の0945～1550
位 置 34-13-23N 132-23-09E付近
備 考 (1) 巡視船による訓練
(2) 警戒船を配置
海 図 W142
出 所 呉海上保安部



★8年215項 瀬戸内海 — 屋代島南岸 魚礁設置

位 置 33-53-29N 132-17-34E
備 考 (1) 鋼製、高さ約1.9m
(2) コンクリート製、高さ約0.6m
海 図 W1132-W140
出 所 第六管区海上保安本部



★8年216項 瀬戸内海 - 大島瀬戸 橋梁点検作業

期 間 令和8年6月15日～8月19日(予備日を含む)の日出～日没
区 域 3地点を結ぶ線上
(1) 33-57-45N 132-11-08E(岸線上)
(2) 33-57-16N 132-11-07E
(3) 33-57-15N 132-11-08E(岸線上)
備 考 橋梁点検車のゴンドラが橋梁桁下約8mまで下降することがある
海 図 W152-W163-W140-W142
出 所 第六管区海上保安本部

