



平成26年7月2日  
第七管区海上保安本部

問い合わせ先  
海洋情報部海洋調査課長 福山 一郎  
電話 093-321-2931 (内線) 2530

## 海水浴中は離岸流に注意！

～ 楽しく安全な海水浴のために ～

第七管区海上保安本部では、海浜事故防止に資するため福江島の海水浴場（高浜、<sup>たかはま</sup>頓泊、<sup>とんとまり</sup>香珠子<sup>こうじゆし</sup>）において離岸流調査を実施しました。

3日間の調査の結果、高浜、頓泊の海水浴場においてシーマーカーにより着色された海水が沖に向かって流れる様子が捉えられました。

調査結果は、第七管区海上保安本部ホームページに掲載するとともに、管内の海上保安部署を通して地域のマリンレジャー愛好者へも周知します。

### 調査の概要

#### 1. 調査海域（付図参照）

長崎県五島市 高浜、頓泊及び香珠子海水浴場

#### 2. 調査日

平成26年6月26日（木）から6月28日（土）まで

#### 3. 調査方法

シーマーカーを海岸から投入し、その模様を高所から撮影した画像により着色された海水が流れる方向や速さなどを調査しました。

#### 4. 調査結果（別添参照）

調査期間中の3日間は、波風ともに弱く海が穏やかな条件でしたが、初日はシーマーカーにより着色された海水が沖に向かって流れる顕著な離岸流が、高浜、頓泊の海水浴場で確認できました。高浜海水浴場では、2分間で約100m沖合（秒速約0.8m）まで流される流れが確認された。

しかし、2日目、3日目共にほぼ同じ海上模様でしたが、顕著な離岸流は確認できませんでした。これは離岸流が常に発生するわけでもなく『いつ、どこで発生するか分からない』という離岸流の特性を現しています。

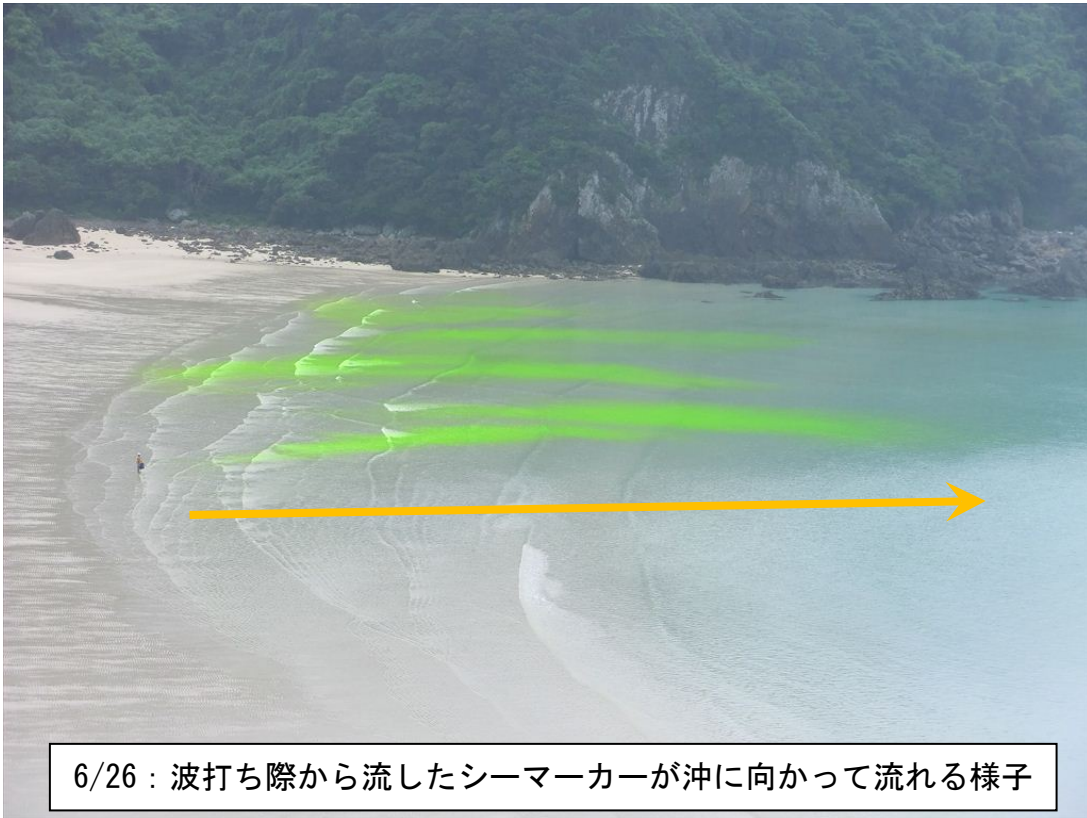
#### 5. 画像等の提供

本調査による静止画像3葉を提供しますので、希望される社につきましては、次のメールアドレスまで空メールを送信願います。受信次第、静止画像を添付し返信いたします。メールアドレス：[jcg7soumu1-4w7q@kaiho.mlit.go.jp](mailto:jcg7soumu1-4w7q@kaiho.mlit.go.jp)

なお、動画（VTR）については、九州写真記者協会幹事者「TVQ九州放送」に提供いたします。



### 高浜海水浴場



## 頓泊海水浴場



## 高浜、頓泊海水浴場



6/28 ヘリ空撮 : 波打ち際から流したシーマーカーが沖へ流れなかった様子

## 6. その他

今回の詳細な調査結果については、第七管区海上保安本部海洋情報部ホームページ「海の情報交差点」に掲載するほか、『**「離岸流」**に注意しましょう!』(リーフレット)を地域のマリンレジャー愛好者へ周知すると共に第七管区海上保安本部ホームページ掲載のマリンレジャー安全レポートに掲載する予定です。