

平成27年3月26日  
第七管区海上保安本部

問い合わせ先  
海洋情報部監理課専門官 並木正治  
電話 093-321-2931 (内線) 2511



## 安全に潮干狩りを楽しんで頂くために ～潮干狩りに関する情報の提供～

- 第七管区海上保安本部『海の相談室』では、春から初夏にかけての潮干狩りシーズンにおいて、安全に楽しんで頂くために適した日時等の情報を提供しています。
  - この時期において、最も適している大きく潮が引く期間は、4月18日～22日、5月17日～20日です。ゴールデンウィーク期間中では、5月2日～8日がおすすめです。
  - 適した日時等の情報については、インターネット等から入手できる「潮干狩りカレンダー」をご覧ください。
- (注) 潮干狩りの許可等の詳細は、現地の漁協などにお問合せ下さい。

### <潮干狩りカレンダー>

カレンダーは、3月から6月までの間の博多港と苅田港における「潮干狩りや磯遊びに適した時間帯」、「干潮時刻」、「日没時刻」、「平均気温」、「平均水温」を掲載しています。

また、下関、宇部、宇島、大分及び佐伯の各港は、苅田港を基準とした干潮時刻の目安を掲載しています。三池、長崎、平戸、福江、巖原、比田勝、郷ノ浦、伊万里、唐津、鐘崎、仙崎及び萩の各港は、博多港を基準とした干潮時刻の目安を掲載しています。

### 1. 入手方法

- ・インターネットホームページ  
URL: <http://www1.kaiho.mlit.go.jp/KAN7/top.htm>
- ・来訪: 第七管区海上保安本部『海の相談室』窓口
- ・郵送: 切手を貼った返信用封筒(郵便番号・宛先を明記)の送付  
あて先は、  
〒801-8507(住所不要) 第七管区海上保安本部『海の相談室』  
まで送付。カレンダー1部はA4用紙両面2枚で約10gです。

### 2. 提供期間

- ・本年6月30日まで

### 3. 問い合わせ先

- ・第七管区海上保安本部『海の相談室』  
電話 093-321-2931 (内線) 2511  
電子メールでのお問い合わせは、  
ホームページ <http://www1.kaiho.mlit.go.jp/KAN7/top.htm> の

メールで問合せ からお願いします。

# 潮干狩りカレンダー2015

第七管区海上保安本部 海の相談室

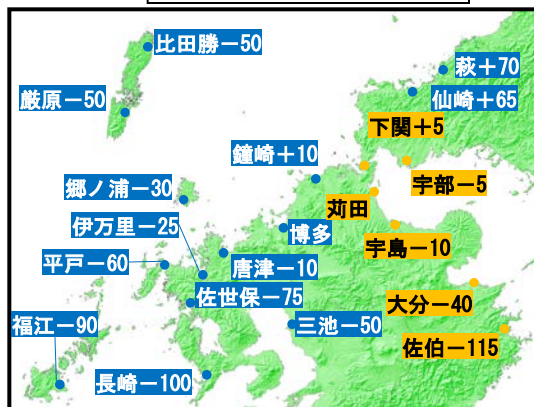
このカレンダーは海上保安庁刊行の潮汐表第1巻から「苅田」及び「博多」の数値をもとに平成27年3月から6月までのうち、潮干狩りに適している時間帯及びその干潮時刻を示したものです。(海岸付近の地形によってはこれと異なることもあります。)

## ※注意事項

- 有明海、瀬戸内海などは干満差が大きいので、1時間に1m以上潮位が上がることがありますので、潮干狩りに夢中になって干潟に取り残されたりしないよう現地での満ち潮には十分注意しましょう。
- 風、風浪等、気象の変化に注意しましょう。
- 子供連れの方は、子供から目を離さないようにしましょう。
- 漁業権による潮干狩り禁止区域等、立ち入り禁止場所には入らないようにしましょう。
- 潮干狩りの前に、現地の潮干狩り場管理者や漁業協同組合等に採ることのできない貝の種類や大きさ、使用できない漁具などについて確認するようにしましょう。



苅田 及び 博多 から  
+は遅れ、-は早い(単位:分)



## ◎図の見方

潮干狩りに適する時間帯を、15分単位で表示しています。水温は昨年の下関の各月平均値、気温は下関の各月平年値です。各地のおおよその干潮時刻は、以下の苅田及び博多の時間帯に右図に表示している各地の時間を足し引きすることにより知ることができます。

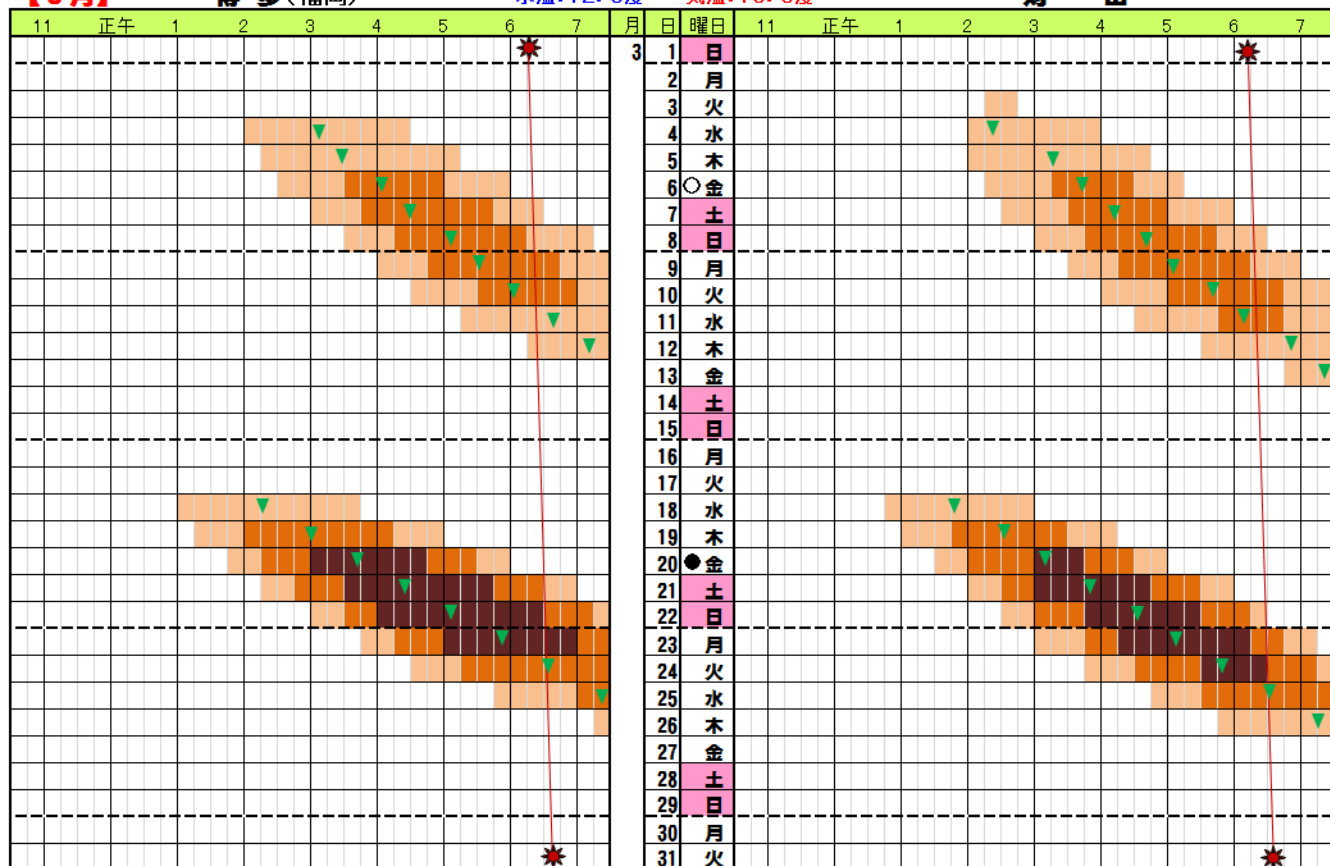
### 【3月】

### 博多(福岡)

水温:12.3度

気温:10.6度

### 苅田



潮干狩りに適する時間帯  
0 10 30 50 cm以下

—\*— 日没時刻

▼ 干潮時刻

潮干狩りに適する時間帯  
0 20 60 100 cm以下

—\*— 日没時刻



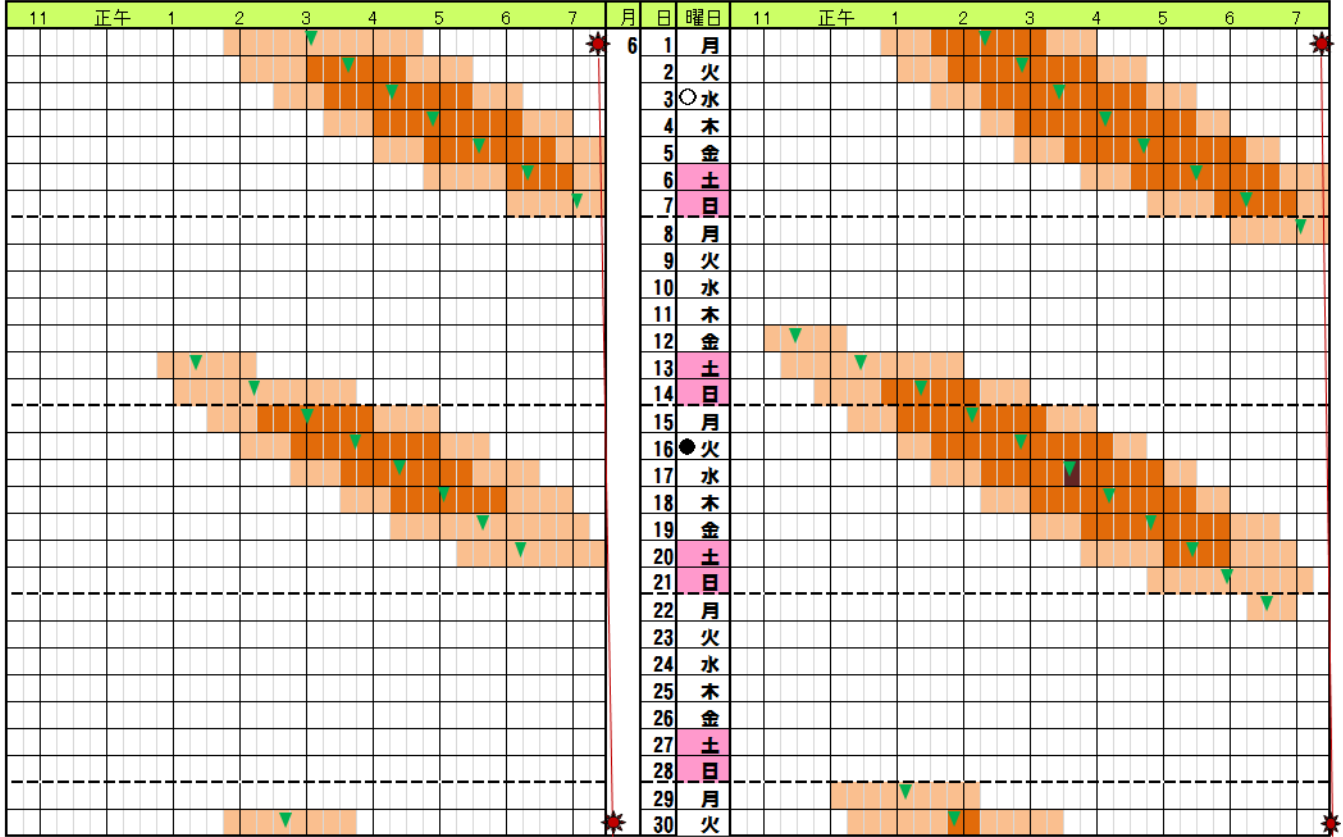
【6月】

博多(福岡)

水温:21.9度

気温:22.1度

菊田



潮干狩りに適する時間帯 (0 10 30 50 cm以下)
 —\*— 日没時刻
▼ 干潮時刻



 潮干狩りに適する時間帯 (0 20 60 100 cm以下)
 —\*— 日没時刻

- 潮干狩りに適する時間帯
- // (大きく潮が引く)
- // (特に大きく潮が引く)

○ 満月    ● 新月    ▼ 干潮時刻

## ..... 海の事件・事故は「118番」へ .....

◎ マリンレジャー「自己救命策」の3つのポイント!

- ① 救命胴衣の着用
- ② 連絡手段の確保(携帯電話)
- ③ 海のもしもは「118」番



第七管区海上保安本部「海の相談室」  
 〒801-8507 北九州市門司区西海岸1-3-10  
 TEL093-331-0033(直通)

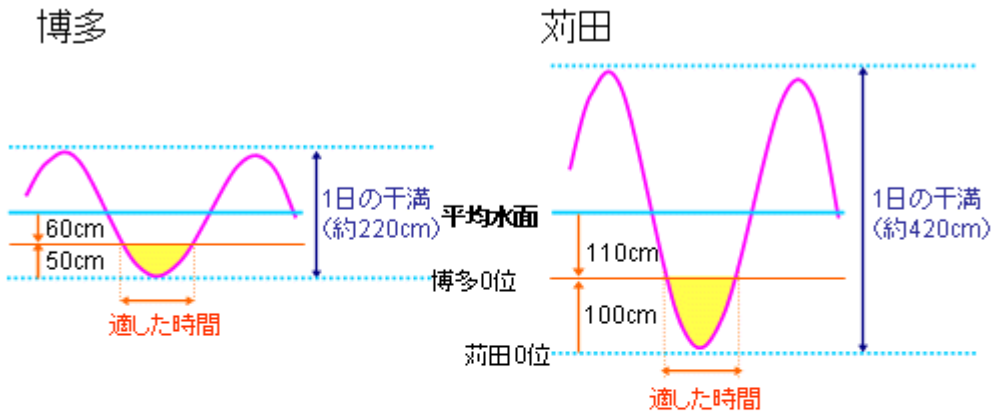
このカレンダーはインターネットでも提供しています。  
<http://www1.kaiho.mlit.go.jp/KAN7/top.htm>

## 解 説

このカレンダーでは、潮干狩りに適している時間帯として、博多では潮の高さを50cm以下(■50cm以下、■30cm以下、■10cm以下)、苅田では100cm以下(■100cm以下、■60cm以下、■20cm以下)のときを表示しています。

苅田付近では、遠浅の海岸が広がっていることと干満の差が大きいいため、高めの潮位を基準としています。

潮干狩りに適さないとしている時間帯については、潮が高くて干上がっている部分が少なくなるためですが、実際に干上がっている干潟があれば潮干狩りはできると思われます。



◎ 場所によっては、適した時間がカレンダー掲載の時間と異なることがありますので、  
現地の潮位・気象の変化には十分ご注意ください。

※ 平均水面は、長期間観測した海面の高さを平均したものです。

※ 0位は、海上保安庁刊行「潮汐表」の潮位の基準面です。

また、潮位の基準面(0位)は地域によって異なります。

