

公 示

水路業務法（昭和 25 年法律第 102 号）第 8 条の規定に基づき、水路測量の実施について、次のとおり公示する。

令和 8 年 5 月 14 日

第七管区海上保安本部長

大達 弘明（公印省略）

1 水路測量を実施しようとする者の氏名又は名称及び住所

(1) 名 称 九州地方整備局 博多港湾・空港整備事務所
住 所 福岡県福岡市中央区大手門二丁目 5 番 33 号

(2) 名 称 第七管区海上保安本部
住 所 福岡県北九州市門司区西海岸一丁目 3 番 10 号

2 水路測量を実施する区域及び期間

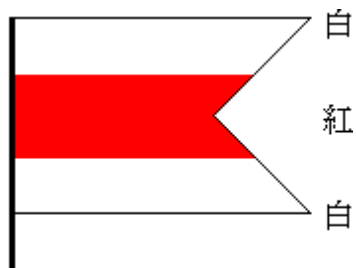
(1) 区 域 博多港中央航路（付図に示すとおり）
(2) 期 間 令和 8 年 6 月 22 日から
令和 8 年 7 月 24 日までのうち 1 日

3 水路測量の実施方法

GNSS による測位、マルチビーム音響測深機による測深

4 航行船舶に対する安全措置

(1) 水路測量に従事する船舶は、水路業務法施行規則（昭和 25 年運輸省令第 55 号）第 6 条に定める標識を掲揚



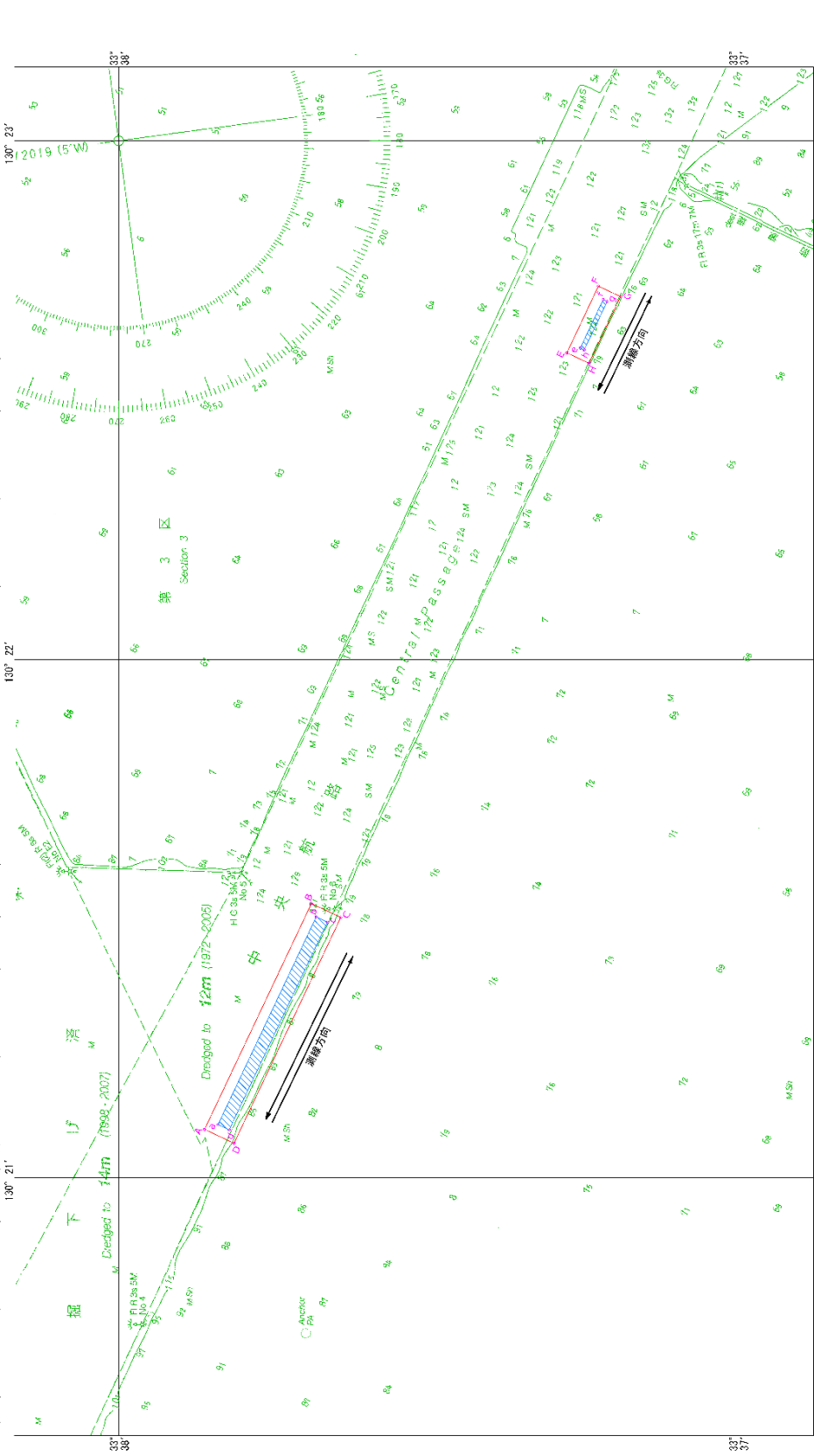
(2) 七管区水路通報に掲載する。

九州北岸
博多港
海図: W1227複製

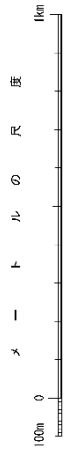


点	経緯度 (世界測図法)		経緯度 (世界測図法)		備考
	緯度	経度	緯度	経度	
e	33° 37' 15.5010"	130° 22' 36.3491"	E	33° 37' 16.7948"	130° 22' 35.7854"
f	33° 37' 13.3084"	130° 22' 41.9764"	F	33° 37' 13.7800"	130° 22' 43.5725"
g	33° 37' 12.0259"	130° 22' 41.7634"	G	33° 37' 11.6320"	130° 22' 42.3272"
h	33° 37' 15.1185"	130° 22' 36.1361"	H	33° 37' 14.6468"	130° 22' 34.5895"

点	経緯度 (世界測図法)		経緯度 (世界測図法)		備考
	緯度	経度	緯度	経度	
a	33° 37' 50.1227"	130° 21' 06.2646"	A	33° 37' 51.4164"	130° 21' 05.7004"
b	33° 37' 40.7398"	130° 21' 30.3613"	B	33° 37' 41.2117"	130° 21' 31.9078"
c	33° 37' 39.6511"	130° 21' 29.7554"	C	33° 37' 38.3573"	130° 21' 30.3104"
d	33° 37' 49.0339"	130° 21' 05.6588"	D	33° 37' 48.5619"	130° 21' 04.1122"



掘下区域 (-12m)
 測量区域
 測量方向



付図