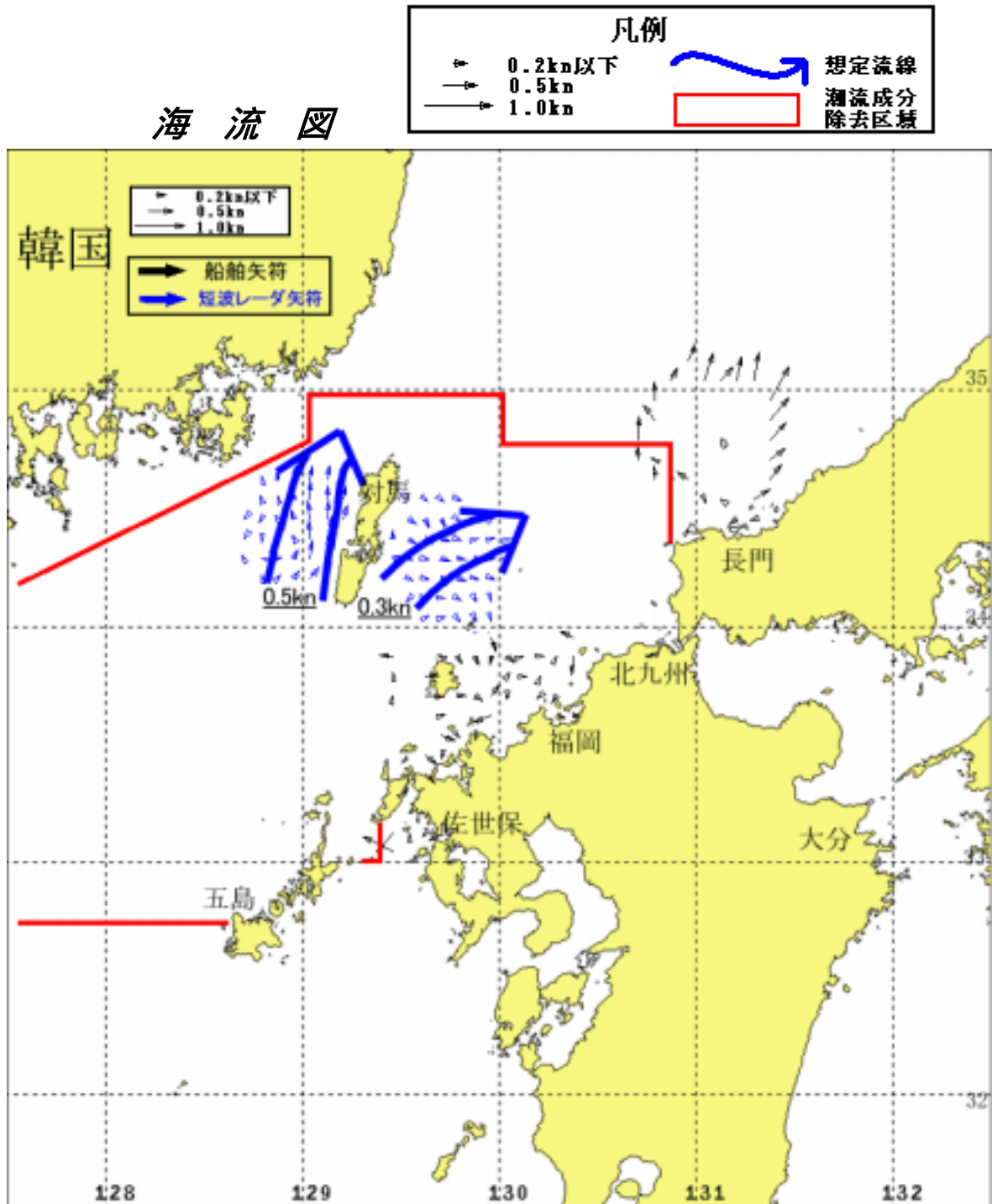


(2006年1月27日発行)

七管区海洋速報 2006年第5号

【観測期間(海流): 2006年1月20日~2006年1月26日】

海流図



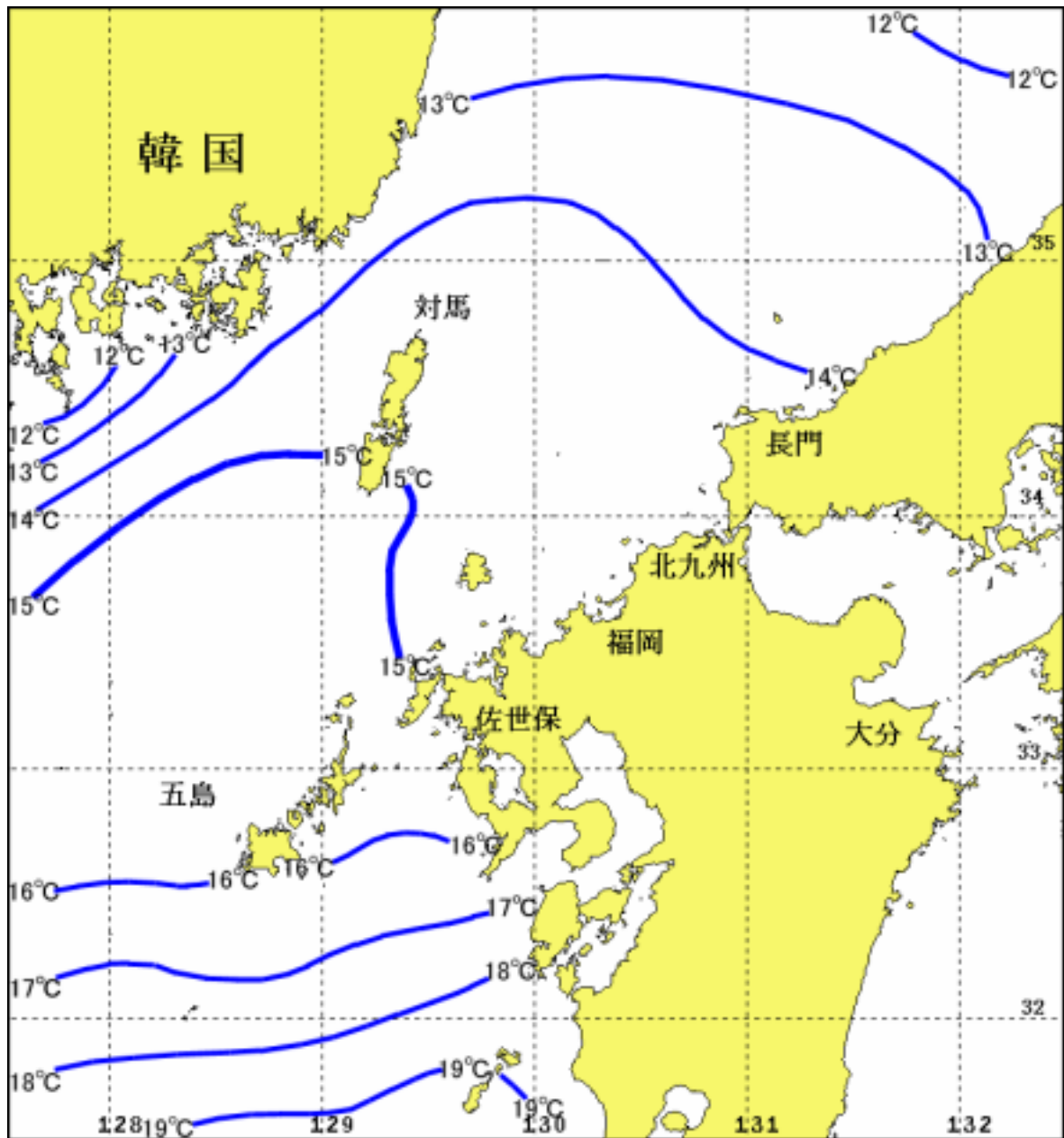
本図の流向・流速ベクトルは、緯度・経度の5分メッシュのベクトル平均値です。潮流除去区域内(赤線内: 対馬海峡海域)では、潮流成分を除去しています。対馬海峡(西・東水道)の海洋短波レーダによる観測データ(平均流)の出所は、九州大学応用力学研究所です。最新の流況図は、<http://le-web.riam.kyushu-u.ac.jp/radar/latest/>を御覧下さい。

(2006年2月3日発行)

七管区海洋速報 2006 年第5号

【観測期間(海流): 2006年1月27日~2006年2月2日】

表面水温図



「七管区海洋速報」はインターネット掲載中

URL: <http://www1.kaiho.mlit.go.jp/KAN7/sokuho/ksmenu00-a.htm>

お問合せ先

第七管区海上保安本部海洋情報部海洋調査課(海象担当)

E-mail kaisyo7@jodc.go.jp