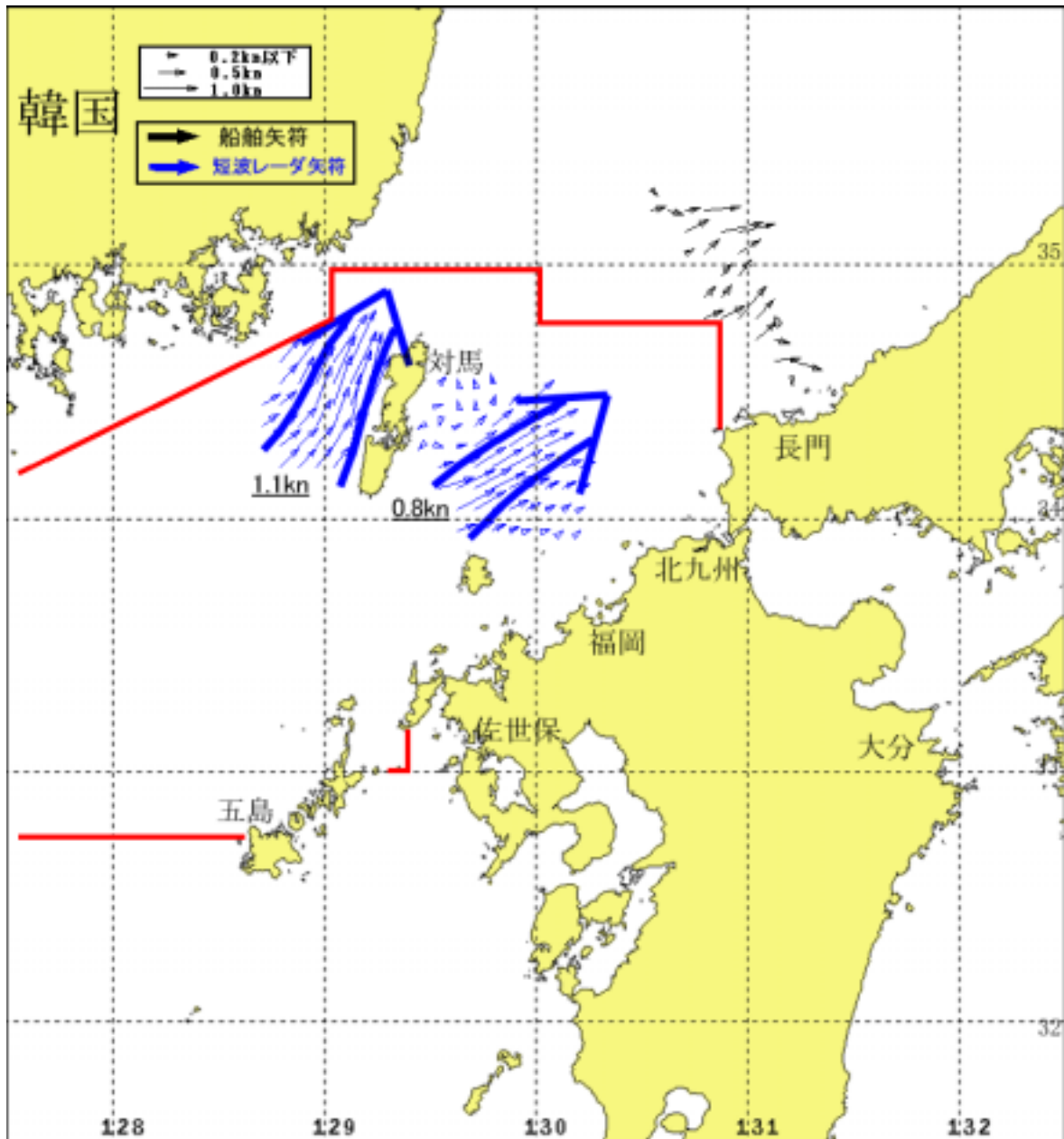
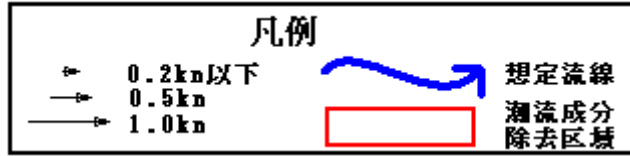


(2006年8月11日発行)

七管区海洋速報 2006年第30号

【観測期間(海流): 2006年7月28日~2006年8月10日】

海流図



本図の流向・流速ベクトルは、緯度・経度の5分メッシュのベクトル平均値です。潮流除去区域内(赤線内: 対馬海峡海域)では、潮流成分を除去しています。対馬海峡(西・東水道)の海洋短波レーダによる観測データ(平均流)の出所は、九州大学応用力学研究所です。最新の流況図は、<http://le-web.riam.kyushu-u.ac.jp/radar/latest/>を御覧下さい。