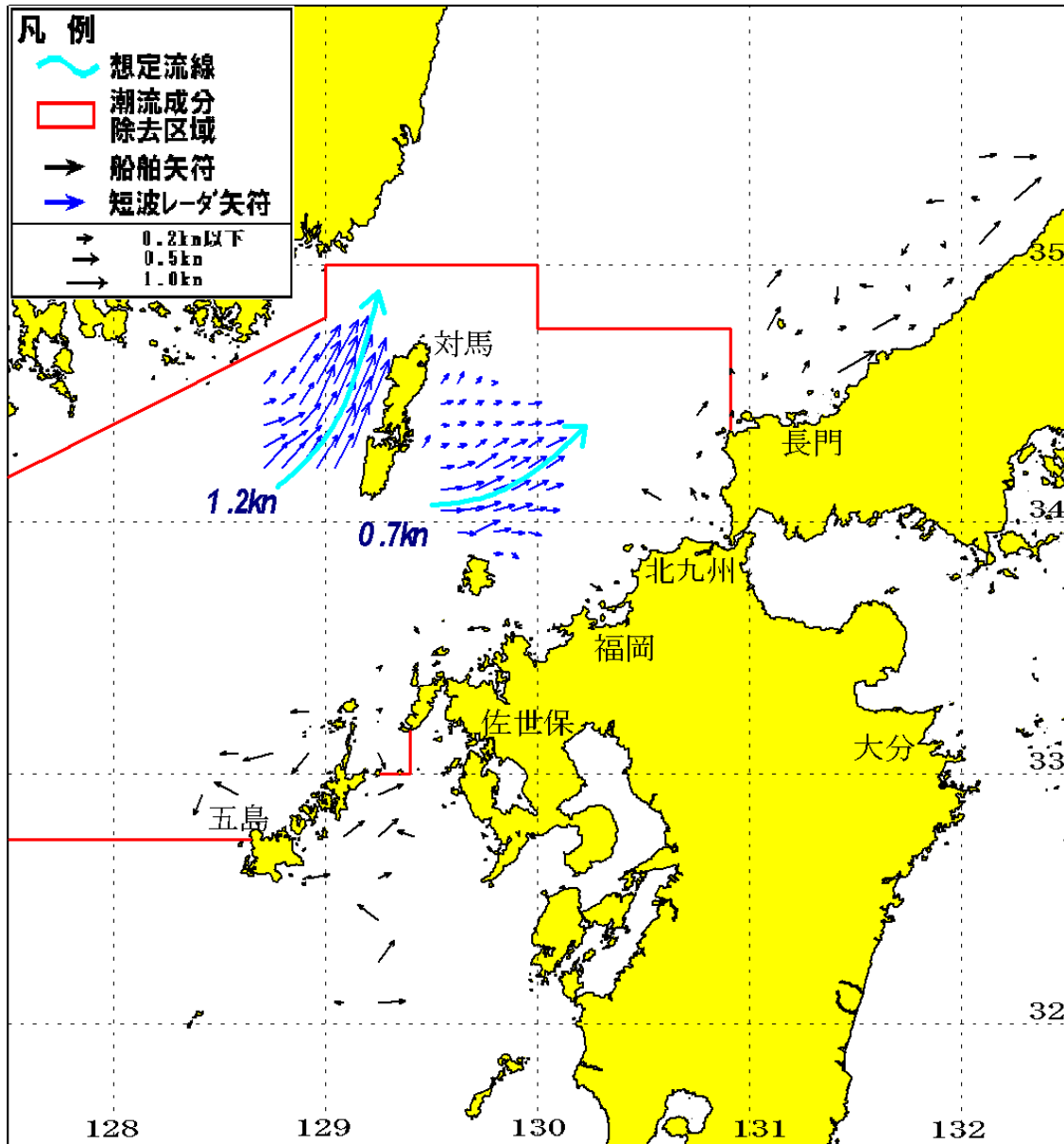


(2008 年 12 月 25 日発行)

七管区海洋速報 2008 年第 25 号

【観測期間（海流）：2008 年 12 月 4 日～2008 年 12 月 24 日】

海 流 図



本図の流向・流速ベクトルは、緯度・経度メッシュのベクトル平均値です。
潮流除去区域内（赤線内：対馬海峡海域）では、潮流成分を除去しています。
想定流線は、海流統計資料等を参考に作成しているため、実際の流れと異なる場合があります。なお、数値については、平均値のうちの最大流速を示しています。

対馬海峡（西・東水道）の海洋短波レーダによる観測データ（平均流）の出所は、九州大学応用力学研究所です。最新の流況図は、

<http://le-web.riam.kyushu-u.ac.jp/radar/latest/>を御覧下さい。