



【問合せ先】

第八管区海上保安本部
海洋情報部監理課長 浅野 普一
TEL 0773-76-4100 (内線 2510)

令和 3 年 12 月 22 日
第八管区海上保安本部

敦賀港の海図が新しくなります！

～海図150周年を機に印章を変更！～

敦賀港及びその周辺を含む海図 W117「敦賀湾付近」について、第八管区海上保安本部が実施した最新の測量成果や新たな港湾情報を採り入れてリニューアルし、12月24日に発行します。

海上保安庁では、船舶が安全かつ効率的に航海するために必要な水深や海面下の危険な岩礁、灯台などの航路標識、港湾施設等の情報を記載した海図を発行しています。

リニューアル前の海図は平成29年(2017年)8月に発行したもので、それ以降は当庁が毎週発行している水路通報(※)により部分的に修正を行ってききましたが、このたび、最新の測量成果による水深の情報や海岸線の変化、陸部の情報等を採り入れて4年ぶりにリニューアルします。

また、海図には作製国を示す印章(エンブレム)が印刷されていますが、令和3年(2021年)は、明治4年(1871年)に我が国が単独で海洋調査から海図作製までを一貫して行う本格的な水路業務を開始してから150周年を迎えることから、令和3年1月にデザインを変更しました。

今後、新規に発行される海図やリニューアルされる海図にはすべてこの新しい印章が印刷されますが、八管区内の海図では今回が初めての採用となります。

※水路通報 海図等の水路図誌を最新維持するための情報、船舶交通の安全に必要な情報等を掲載しているもので、当庁ホームページ等で提供しています。



これまでの印章



Japan Chart 150th

新しい印章

※“Japan Chart 150th”は令和3年のみ使用

今回の発行により、リニューアル前の海図は廃版となり航海に使用することができなくなります。船舶の安全な航海のため、最新の水深情報等が反映された新しい海図をご利用ください。

海図の購入方法は、こちらでご案内しています。

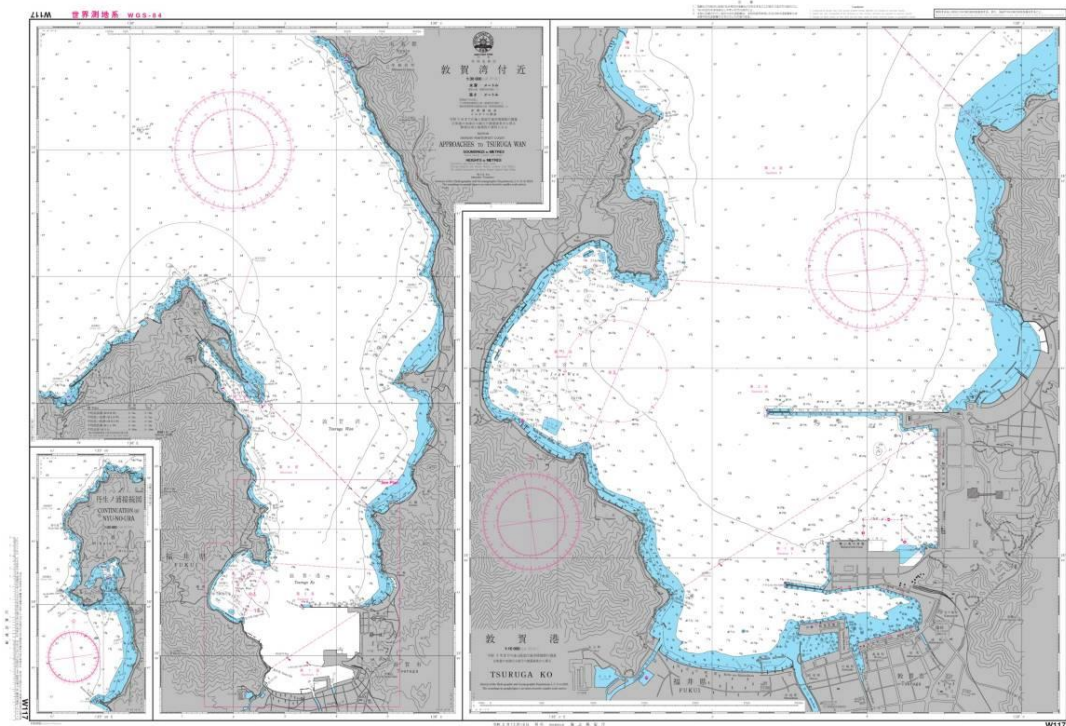
一般財団法人 日本水路協会 海図サービスセンター

TEL: 03-5708-7070 FAX: 03-5708-7072

営業時間: 9:30~17:00(土曜、日曜、祝日、年末年始は休み)

URL: <https://www.jha.or.jp/jp/jha/purchase/>

新しくなった海図 W117「敦賀湾付近」



海図番号	図名	縮尺(1:)	サイズ(mm)	価格(税込)
W117	敦賀湾付近	30,000	1,085×765	3,520円
	(分図)敦賀港	10,000		
	丹生ノ浦接続図	30,000		