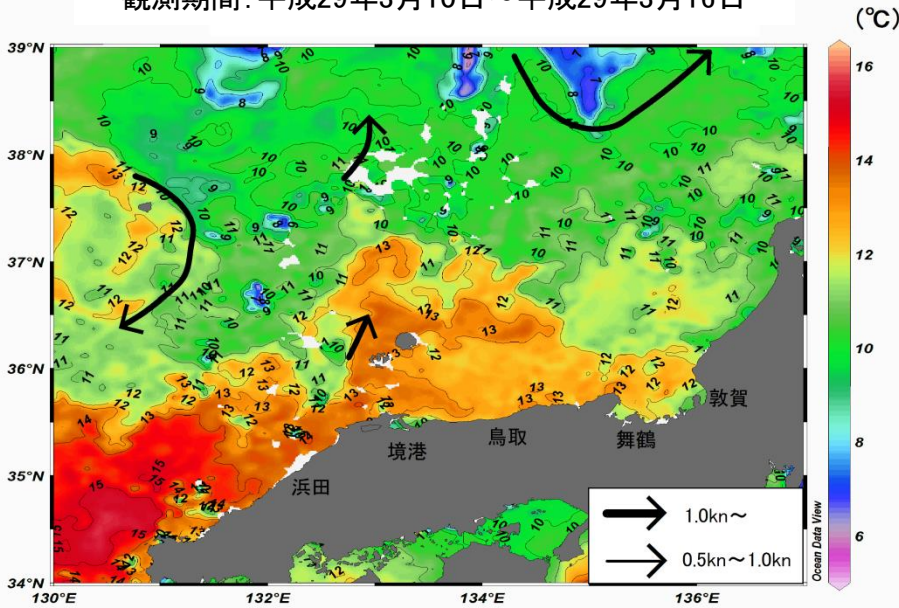


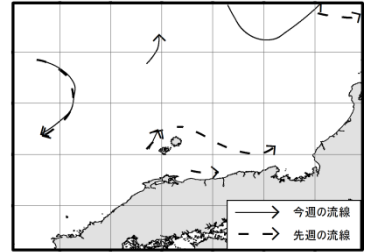
八管区海洋速報 平成29年第11号

日本海の流れ・水温分布

観測期間: 平成29年3月10日～平成29年3月16日



前号との比較
(3月3日～3月9日)

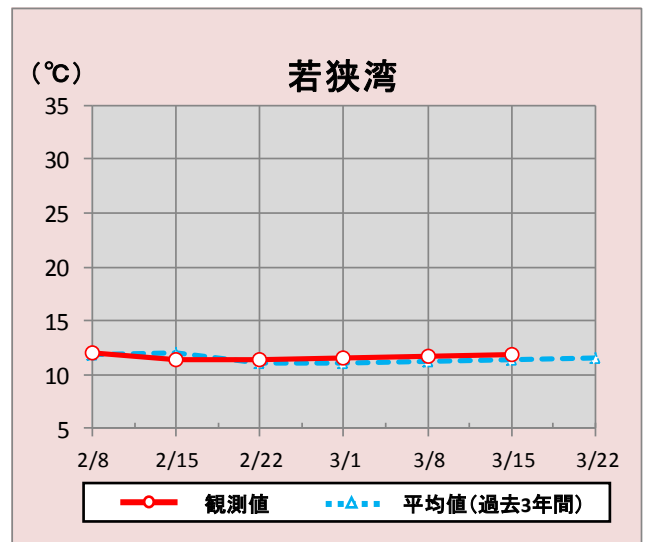
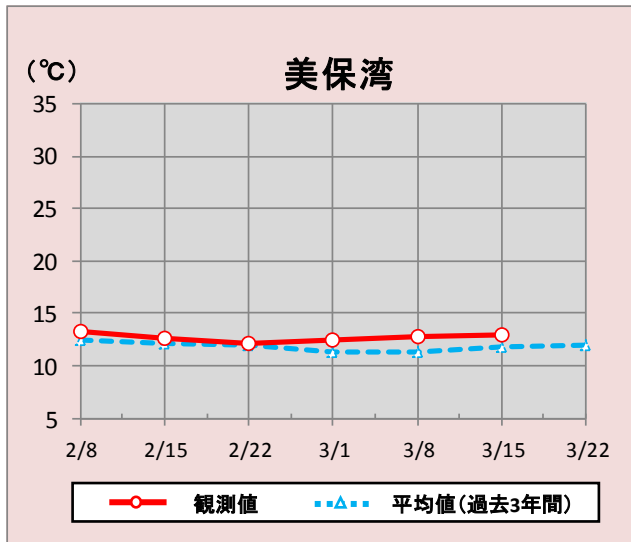


携帯で見る海の情報
(流れ・水温・潮汐潮流など)



矢印は想定流線です。実測と異なる場合があります。
なお、衛星で観測した表面水温情報を3日間合成しています。

美保湾沖・若狭湾の水温変化(2月8日～3月22日)



*観測値は衛星で観測した表面水温情報を7日間合成しています。

参考資料

気象庁、アメリカ海洋大気庁、Japan Argo、石川県水産総合センター、商船三井、海上保安庁

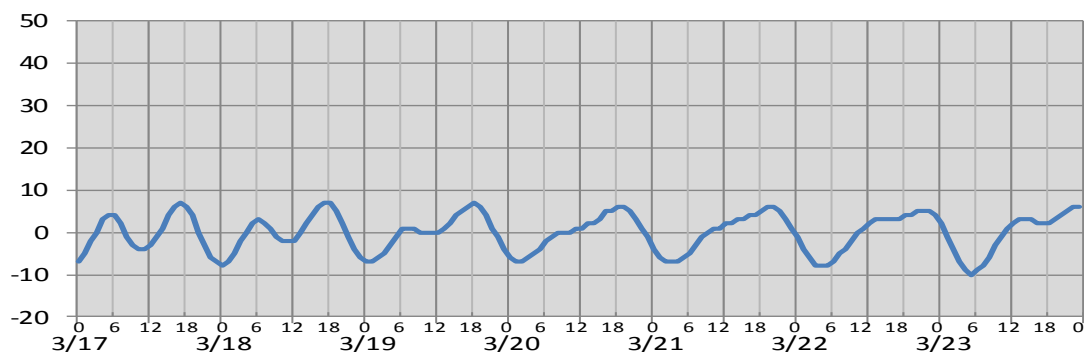
次回発行予定 平成29年3月23日

潮汐・日出没情報

掲載期間: 3月17日～3月23日

(cm)

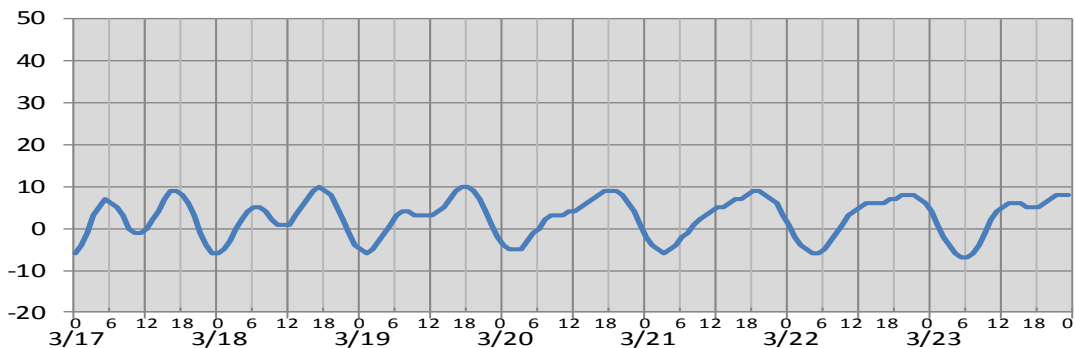
境 港



日付	3/17	3/18	3/19	3/20	3/21	3/22	3/23
日出	6:16	6:14	6:13	6:12	6:10	6:09	6:07
日没	18:17	18:18	18:19	18:20	18:20	18:21	18:22
満潮時刻	5:25 17:09	6:08 17:31	7:04 17:59	18:37 :	19:36 :	13:55 21:02	13:29 22:26
干潮時刻	10:41 23:44	10:53 :	0:34 10:42	1:36 :	2:56 :	4:14 15:29	5:10 17:10

(cm)

舞 鶴



日付	3/17	3/18	3/19	3/20	3/21	3/22	3/23
日出	6:07	6:05	6:04	6:02	6:01	5:59	5:58
日没	18:08	18:09	18:09	18:10	18:11	18:12	18:13
満潮時刻	5:20 16:52	6:12 17:12	7:25 17:34	18:05 :	18:57 :	20:27 :	13:41 22:00
干潮時刻	10:44 23:54	10:49 :	0:44 10:41	1:45 :	3:00 :	4:18 :	5:22 17:05

※潮高は**最低水面(DL)**を基準としております。

※航海には必ず海上保安庁刊行の潮汐表を使用してください。

※計算方法の違いにより、港によっては、潮汐表と値が異なる場合があります。

※気圧、風、副振動等により実際の潮位と異なる場合があります。

お問い合わせ先

八管区海洋速報に関するお問い合わせ等については、下記連絡先までお願いします。

第八管区海上保安本部 海洋情報部 海の相談室

〒624-8686 京都府舞鶴市下福井901

電話: 0773(75)7373

URL: <http://www1.kaiho.mlit.go.jp/KAN8/index.html>

