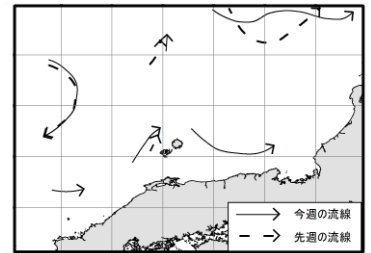
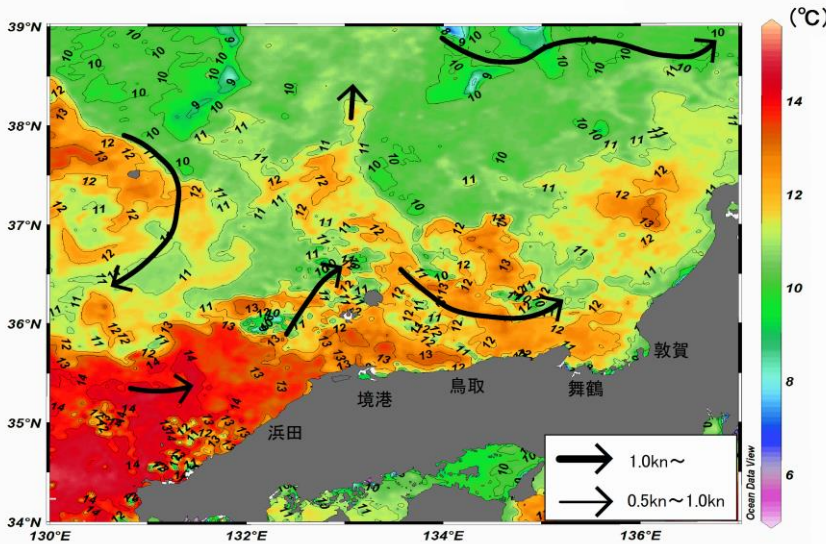


八管区海洋速報 平成29年第12号

日本海の流れ・水温分布

観測期間: 平成29年3月17日～平成29年3月23日

前号との比較
(3月10日～3月16日)

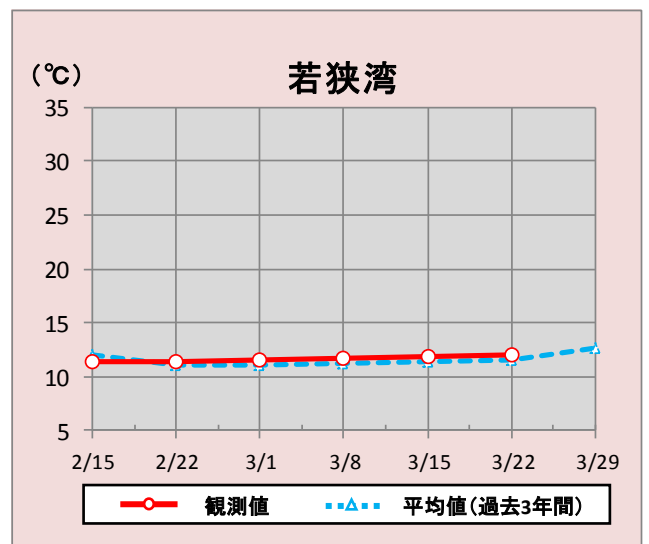
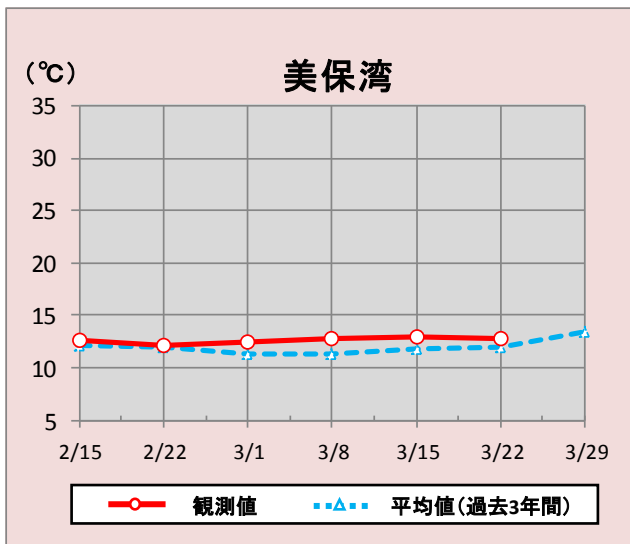


携帯で見る海の情報
(流れ・水温・潮汐潮流など)



矢印は想定流れ線です。実測と異なる場合があります。
なお、衛星で観測した表面水温情報を3日間合成しています。

美保湾沖・若狭湾の水温変化(2月15日～3月29日)



*観測値は衛星で観測した表面水温情報を7日間合成しています。

参考資料

気象庁、アメリカ海洋大気庁、Japan Argo、石川県水産総合センター、海上保安庁

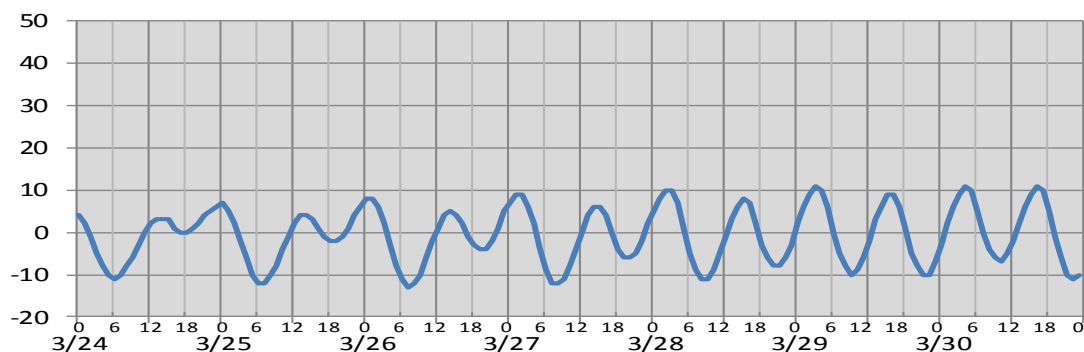
次回発行予定 平成29年3月31日

潮汐・日出没情報

掲載期間: 3月24日～3月30日

(cm)

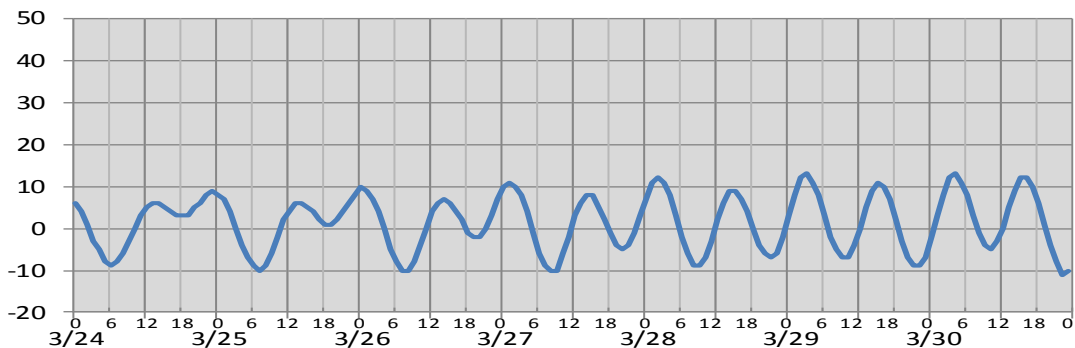
境 港



日付	3/24	3/25	3/26	3/27	3/28	3/29	3/30
日出	6:06	6:04	6:03	6:02	6:00	5:59	5:57
日没	18:23	18:24	18:25	18:25	18:26	18:27	18:28
満潮時刻	13:32 23:35	13:46 :	0:36 14:08	1:32 14:35	2:25 15:05	3:17 15:36	4:08 16:09
干潮時刻	5:54 17:54	6:34 18:31	7:12 19:07	7:50 19:48	8:30 20:32	9:10 21:21	9:51 22:13

(cm)

舞 鶴



日付	3/24	3/25	3/26	3/27	3/28	3/29	3/30
日出	5:57	5:55	5:54	5:52	5:51	5:49	5:48
日没	18:14	18:14	18:15	18:16	18:17	18:18	18:18
満潮時刻	13:34 23:13	13:42 :	0:14 13:57	1:10 14:18	2:03 14:43	2:56 15:11	3:51 15:41
干潮時刻	6:11 18:04	6:53 18:46	7:32 19:26	8:10 20:07	8:47 20:50	9:24 21:36	10:00 22:25

※潮高は**最低水面(DL)**を基準としております。

※航海には必ず海上保安庁刊行の潮汐表を使用してください。

※計算方法の違いにより、港によっては、潮汐表と値が異なる場合があります。

※気圧、風、副振動等により実際の潮位と異なる場合があります。

お問い合わせ先

八管区海洋速報に関するお問い合わせ等については、下記連絡先までお願いします。

第八管区海上保安本部 海洋情報部 海の相談室

〒624-8686 京都府舞鶴市下福井901

電話: 0773(75)7373

URL: <http://www1.kaiho.mlit.go.jp/KAN8/index.html>

