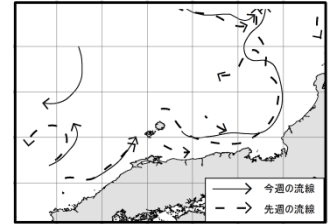
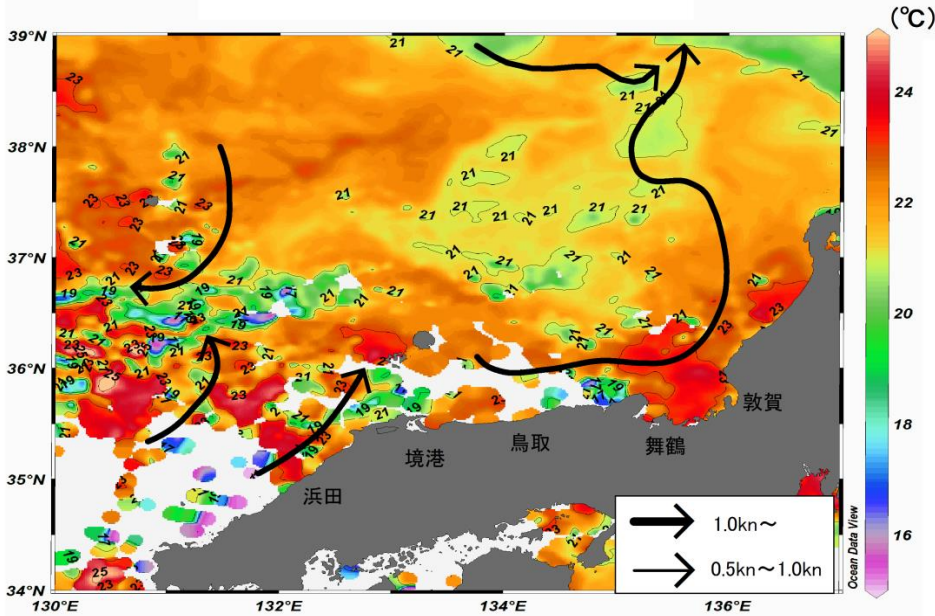


八管区海洋速報 平成29年第25号

日本海の流れ・水温分布

観測期間: 平成29年6月23日～平成29年6月29日

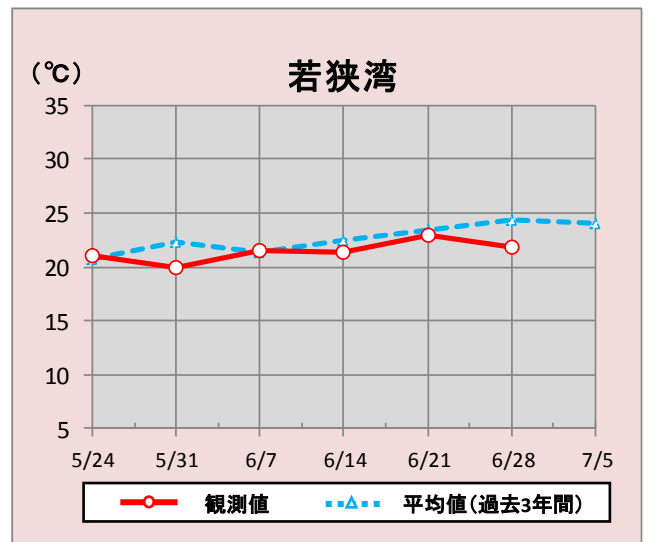
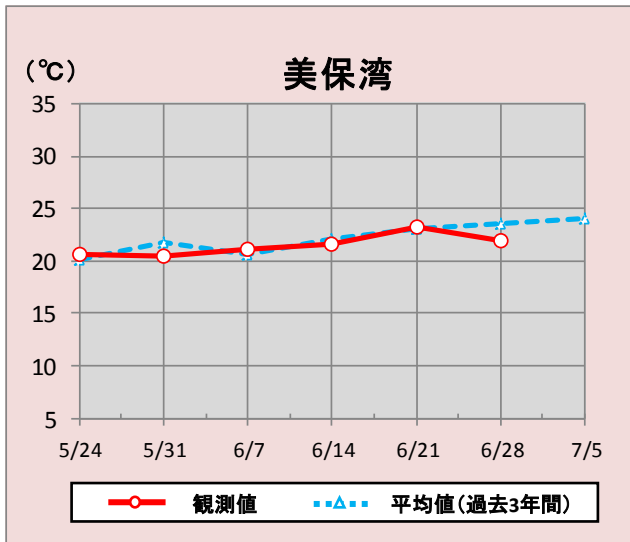
前号との比較
(6月16日～6月22日)



携帯で見る海の情報
(流れ・水温・潮汐潮流など)

矢印は想定流線です。実測と異なる場合があります。
なお、衛星で観測した表面水温情報を3日間合成しています。

美保湾沖・若狭湾の水温変化(5月24日～7月5日)



*観測値は衛星で観測した表面水温情報を7日間合成しています。

参考資料

気象庁、アメリカ海洋大気庁、Japan Argo、石川県水産総合センター、鳥取県水産試験場、水産大学校、海上保安庁

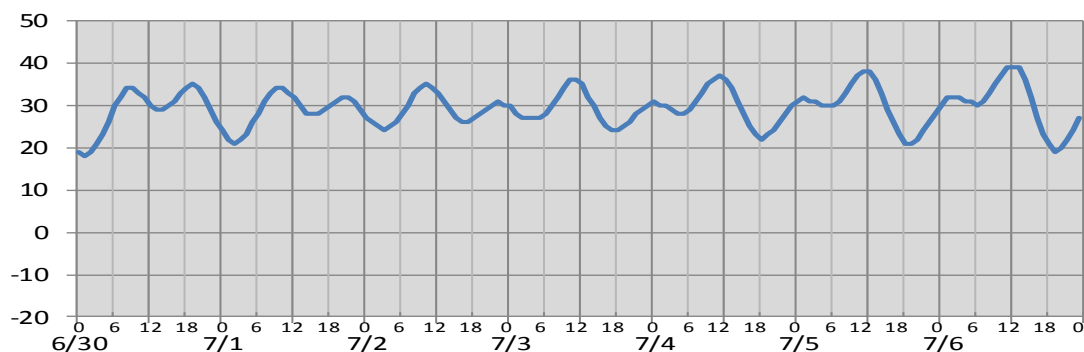
次回発行予定 平成29年7月7日

潮汐・日没情報

掲載期間: 6月30日～7月6日

(cm)

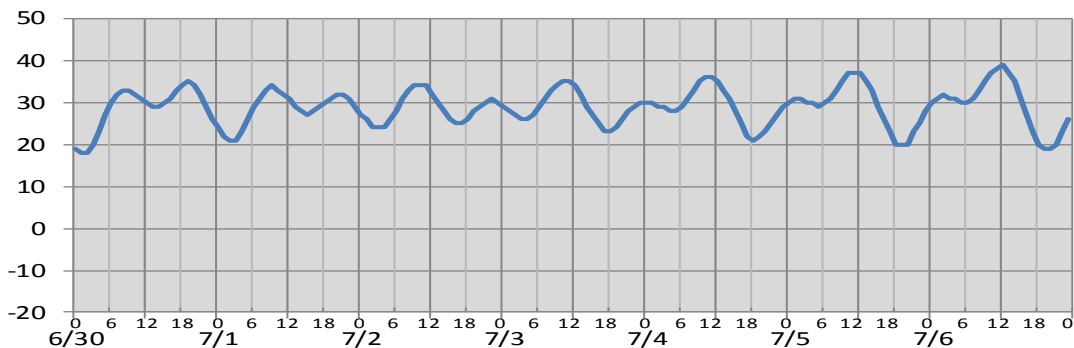
境 港



日付	6/30	7/1	7/2	7/3	7/4	7/5	7/6
日出	4:55	4:56	4:56	4:57	4:57	4:58	4:58
日没	19:27	19:27	19:27	19:27	19:27	19:27	19:27
満潮時刻	8:31 19:02	9:22 20:18	10:04 22:08	10:36 23:55	11:03 :	1:07 11:29	1:57 11:57
干潮時刻	1:10 13:42	2:00 15:15	2:49 16:38	3:37 17:34	4:19 18:14	4:57 18:45	5:34 19:14

(cm)

舞 鶴



日付	6/30	7/1	7/2	7/3	7/4	7/5	7/6
日出	4:46	4:46	4:47	4:47	4:48	4:48	4:49
日没	19:18	19:18	19:18	19:18	19:18	19:18	19:17
満潮時刻	8:21 18:55	9:05 20:18	9:43 22:00	10:15 23:49	10:44 :	1:07 11:13	1:57 11:44
干潮時刻	1:24 13:43	2:12 15:07	2:58 16:30	3:41 17:35	4:18 18:22	4:52 18:59	5:27 19:31

※潮高は**最低水面(DL)**を基準としております。

※航海には必ず海上保安庁刊行の潮汐表を使用してください。

※計算方法の違いにより、港によっては、潮汐表と値が異なる場合があります。

※気圧、風、副振動等により実際の潮位と異なる場合があります。

お問い合わせ先

八管区海洋速報に関するお問い合わせ等については、下記連絡先までお願いします。

第八管区海上保安本部 海洋情報部 海の相談室

〒624-8686 京都府舞鶴市下福井901

電話: 0773(75)7373

URL: <http://www1.kaiho.mlit.go.jp/KAN8/index.html>

