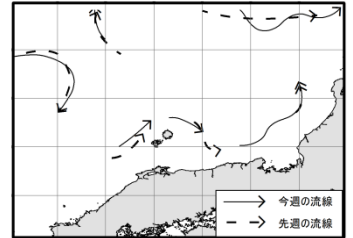
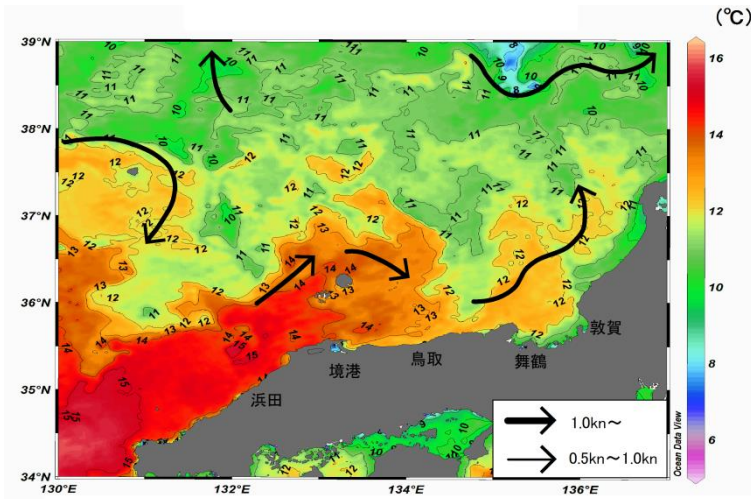


八管区海洋速報 平成29年第9号

日本海の流れ・水温分布

観測期間: 平成29年2月24日～平成29年3月2日

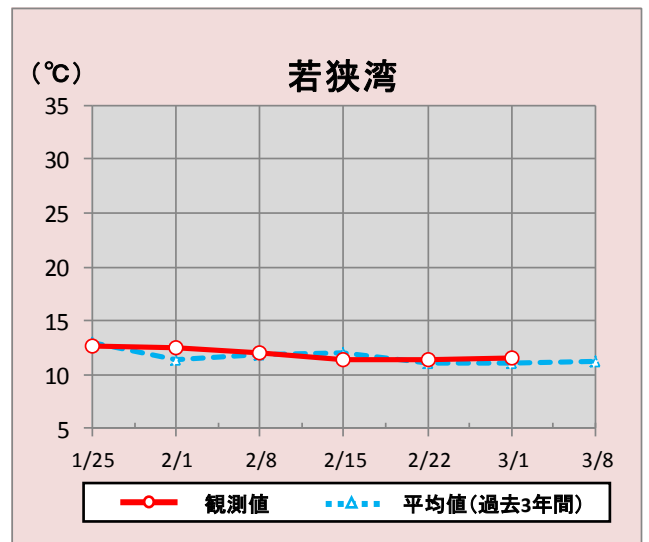
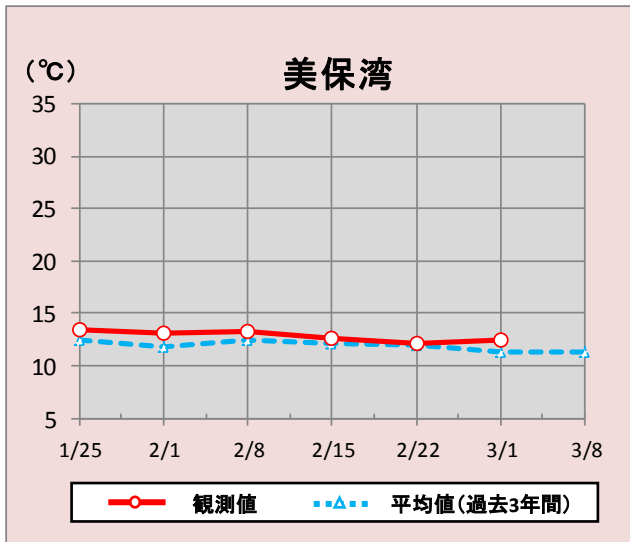
前号との比較
(2月17日～2月23日)



携帯で見る海の情報
(流れ・水温・潮汐潮流など)

矢印は想定流線です。実測と異なる場合があります。
なお、衛星で観測した表面水温情報を3日間合成しています。

美保湾沖・若狭湾の水温変化(1月25日～3月8日)



*観測値は衛星で観測した表面水温情報を7日間合成しています。

参考資料

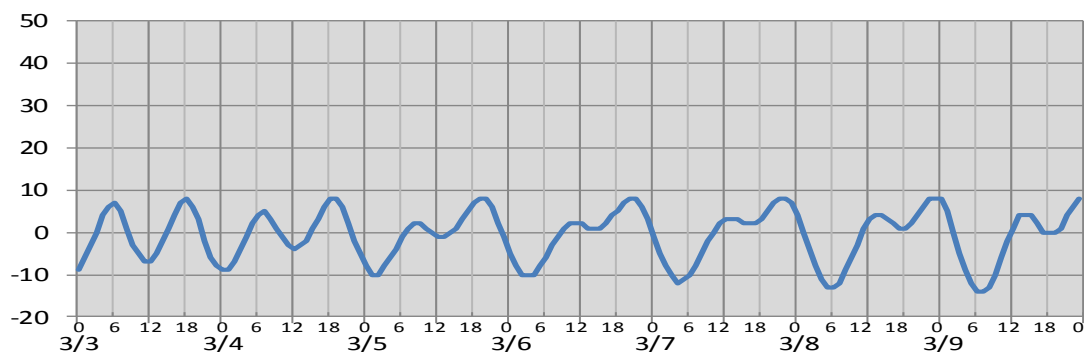
気象庁、アメリカ海洋大気庁、Japan Argo、京都府農林水産技術センター海洋センター、但馬水産技術センター、石川県水産総合センター、海上保安庁

潮汐・日出没情報

掲載期間: 3月3日～3月9日

(cm)

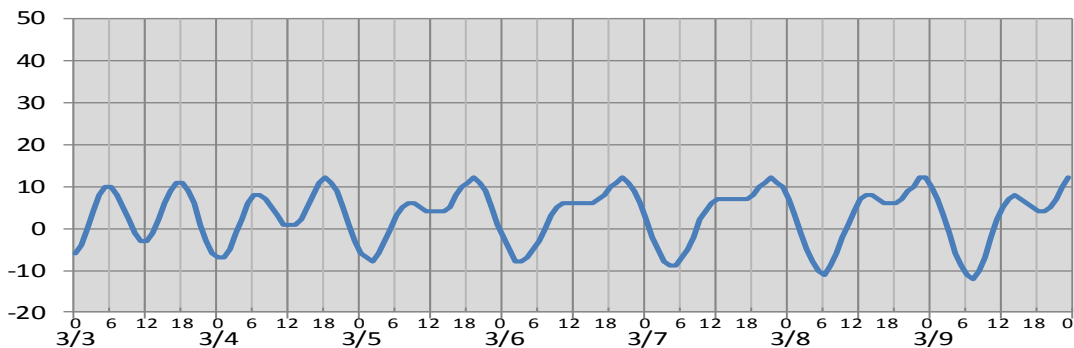
境 港



日付	3/3	3/4	3/5	3/6	3/7	3/8	3/9
日出	6:35	6:34	6:32	6:31	6:30	6:28	6:27
日没	18:05	18:06	18:07	18:08	18:09	18:09	18:10
満潮時刻	5:49 17:59	6:51 18:37	8:17 19:23	10:59 20:23	12:35 21:38	13:20 22:55	13:54 :
干潮時刻	11:36 :	0:17 12:16	1:27 13:00	2:54 14:07	4:25 15:59	5:36 17:25	6:30 18:21

(cm)

舞 鶴



日付	3/3	3/4	3/5	3/6	3/7	3/8	3/9
日出	6:26	6:24	6:23	6:22	6:20	6:19	6:18
日没	17:56	17:57	17:57	17:58	17:59	18:00	18:01
満潮時刻	5:35 17:33	6:46 18:11	8:23 18:57	11:25 19:58	13:09 21:15	13:37 22:34	13:57 23:45
干潮時刻	11:41 :	0:27 12:16	1:35 12:51	2:56 13:43	4:24 15:43	5:41 17:23	6:40 18:27

※潮高は**最低水面(DL)**を基準としております。

※航海には必ず海上保安庁刊行の潮汐表を使用してください。

※計算方法の違いにより、港によっては、潮汐表と値が異なる場合があります。

※気圧、風、副振動等により実際の潮位と異なる場合があります。

お問い合わせ先

八管区海洋速報に関するお問い合わせ等については、下記連絡先までお願いします。

第八管区海上保安本部 海洋情報部 海の相談室

〒624-8686 京都府舞鶴市下福井901

電話: 0773(75)7373

URL: <http://www1.kaiho.mlit.go.jp/KAN8/index.html>

