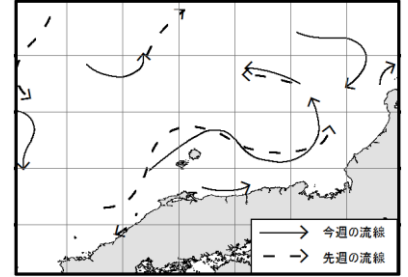
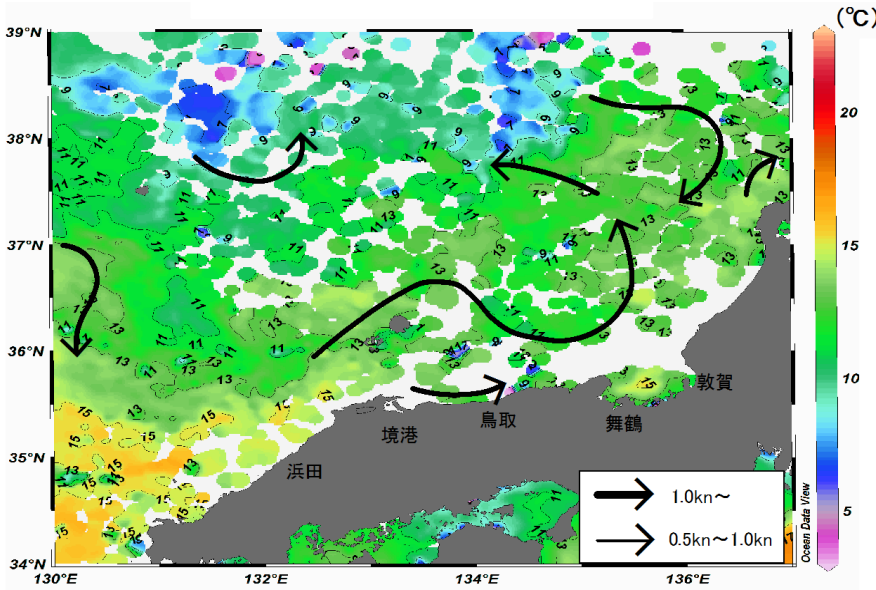


# 八管区海洋速報 平成30年第1号

## 日本海の流れ・水温分布

観測期間：平成30年1月5日～平成30年1月11日

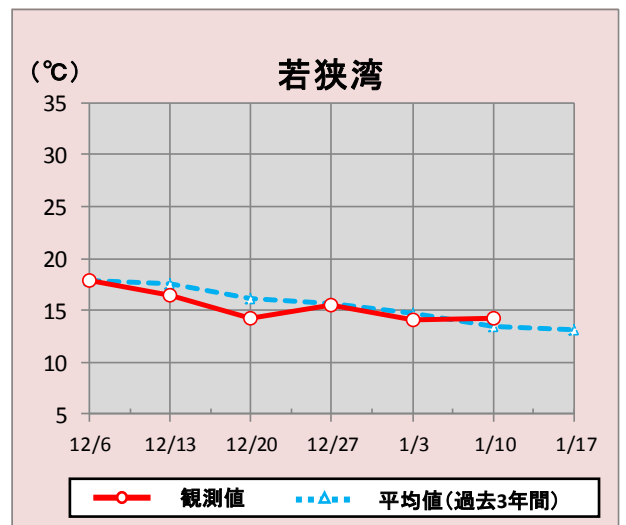
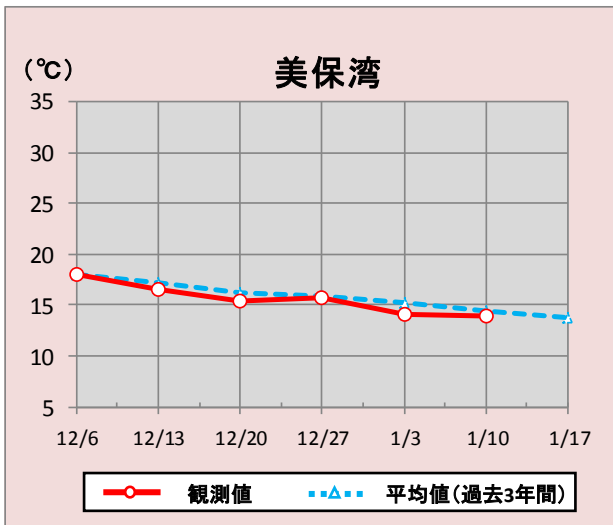
前号との比較  
(12月15日～12月21日)



携帯で見る海の情報  
(流れ・水温・潮汐潮流など)

矢印は想定流線です。実測と異なる場合があります。  
なお、衛星で観測した表面水温情報を3日間合成しています。

### 境港・舞鶴沖の水温変化(12月6日～1月17日)



\*観測値は衛星で観測した表面水温情報を7日間合成しています。

#### 参考資料

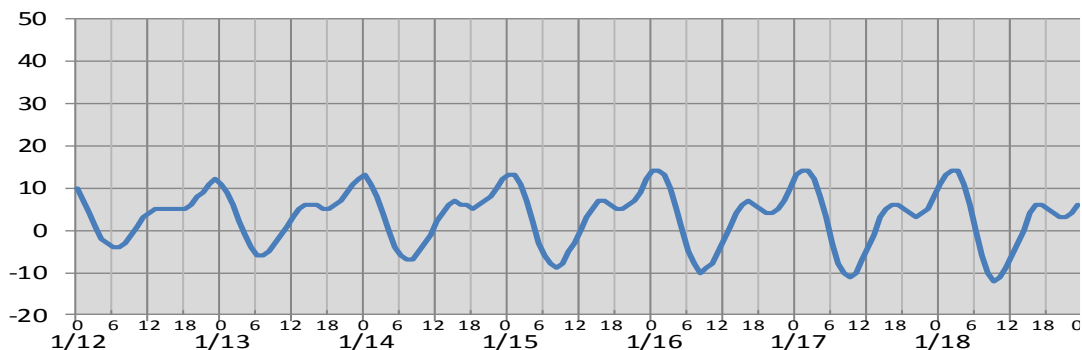
気象庁、アメリカ海洋大気、Japan Argo、鳥取県水産試験場、石川県立水産総合センター、商船三井、海上保安庁

# 潮汐・日出没情報

掲載期間:1月12日～1月18日

(cm)

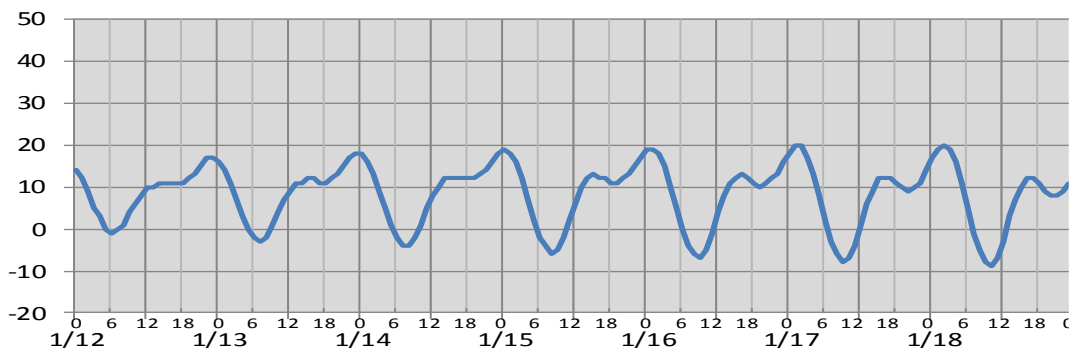
境 港



日付	1/12	1/13	1/14	1/15	1/16	1/17	1/18
日出	7:17	7:17	7:16	7:16	7:16	7:16	7:15
日没	17:15	17:16	17:17	17:18	17:19	17:20	17:21
満潮時刻	13:37 23:10	14:31 23:42	15:04 :	0:17 15:31	0:55 15:56	1:35 16:20	2:15 16:45
干潮時刻	6:09 16:41	6:45 17:29	7:15 18:12	7:44 18:52	8:14 19:29	8:46 20:04	9:19 20:38

(cm)

舞 鶴



日付	1/12	1/13	1/14	1/15	1/16	1/17	1/18
日出	7:07	7:07	7:07	7:07	7:07	7:06	7:06
日没	17:06	17:07	17:08	17:09	17:10	17:11	17:12
満潮時刻	14:27 22:47	14:55 23:24	15:03 :	0:02 15:17	0:40 15:36	1:19 15:59	1:57 16:25
干潮時刻	6:15 16:36	6:57 17:14	7:32 17:53	8:05 18:32	8:37 19:10	9:10 19:48	9:44 20:26

※潮高は**最低水面(DL)**を基準としております。

※航海には必ず海上保安庁刊行の潮汐表を使用してください。

※計算方法の違いにより、港によっては、潮汐表と値が異なる場合があります。

※気圧、風、副振動等により実際の潮位と異なる場合があります。

## お問い合わせ先

八管区海洋速報に関するお問い合わせ等については、下記連絡先までお願いします。

**第八管区海上保安本部 海洋情報部 海の相談室**

〒624-8686 京都府舞鶴市下福井901

電話:0773(75)7373

URL: <http://www1.kaiho.mlit.go.jp/KAN8/index.html>

