

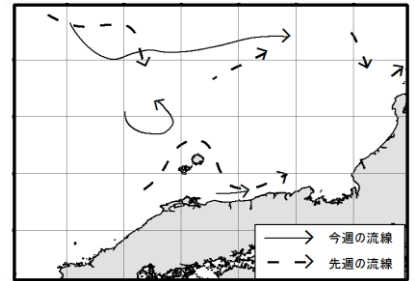
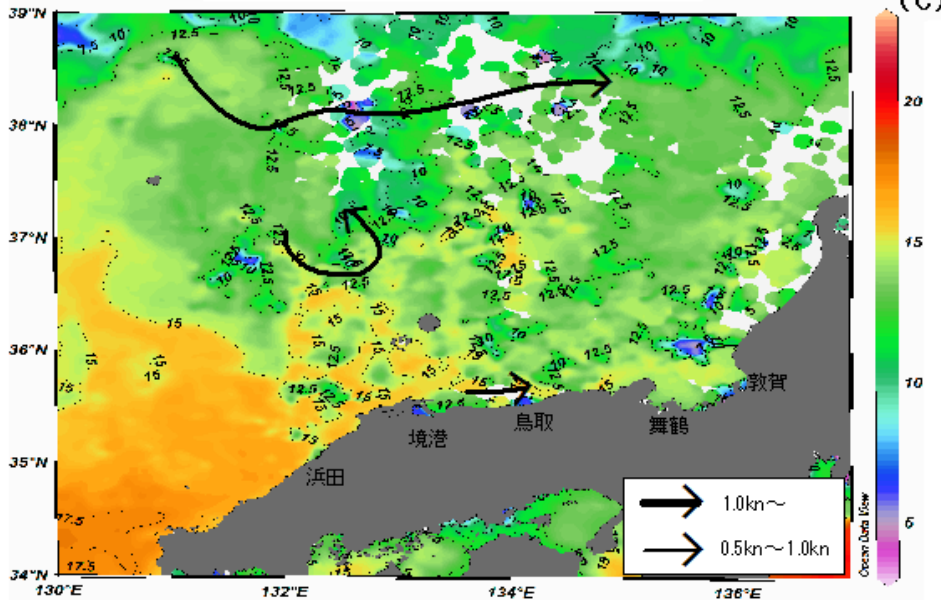
八管区海洋速報 平成31年第1号

日本海の流れ・水温分布

観測期間: 平成31年1月4日～平成31年1月10日

前号との比較

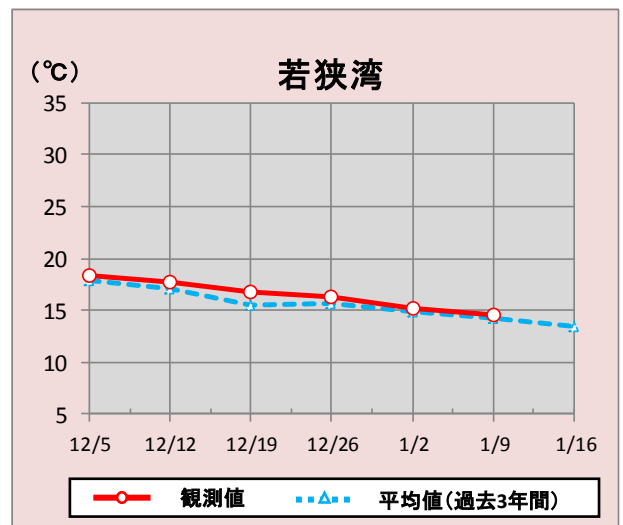
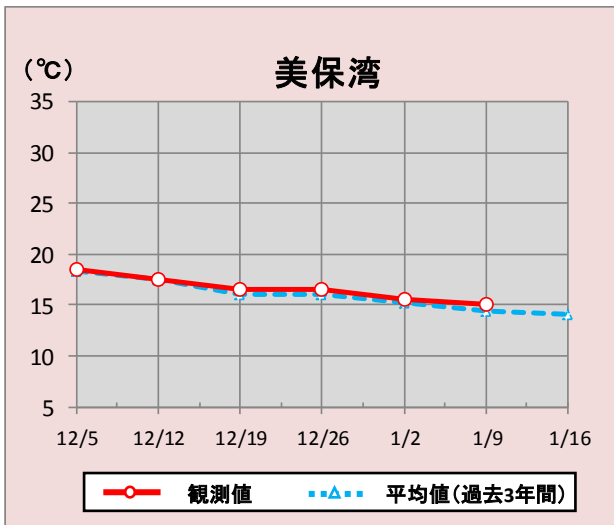
(12月14日～12月220日)



携帯で見る海の情報
(流れ・水温・潮汐潮流など)

矢印は想定流線です。実測と異なる場合があります。
なお、衛星で観測した表面水温情報を3日間合成しています。

境港・舞鶴沖の水温変化(12月5日～1月16日)



*観測値は衛星で観測した表面水温情報を7日間合成しています。

参考資料

気象庁、アメリカ海洋大気、Japan Argo、鳥取県水産試験場、石川県水産総合センター、商船三井、海上保安庁

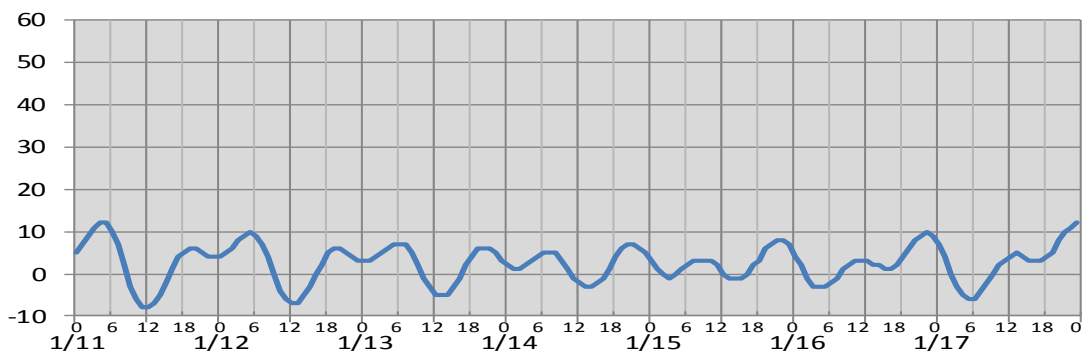
次回発行予定 平成31年1月18日

潮汐・日出没情報

掲載期間:1月11日~1月17日

(cm)

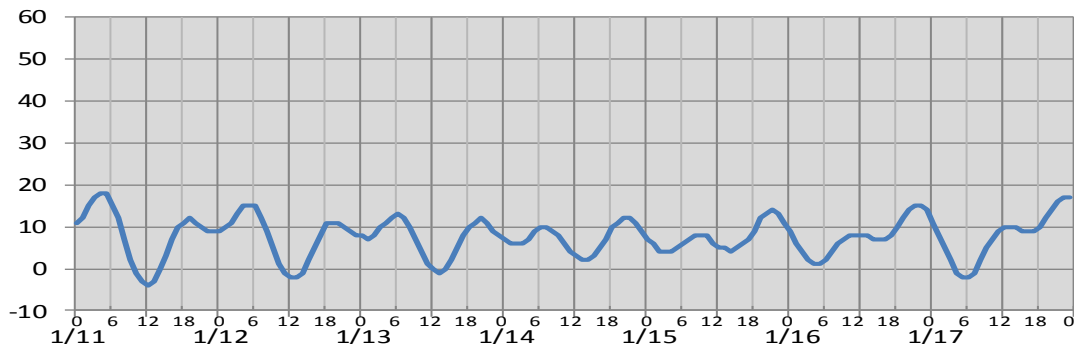
境 港



日付	1/11	1/12	1/13	1/14	1/15	1/16	1/17
日出	7:17	7:17	7:17	7:16	7:16	7:16	7:16
日没	17:14	17:15	17:16	17:17	17:18	17:19	17:20
満潮時刻	4:30 19:01	5:09 19:31	5:55 20:05	6:59 20:42	8:35 21:23	10:56 22:06	12:42 22:52
干潮時刻	11:39 23:05	12:13 :	0:13 12:49	1:36 13:27	3:02 14:13	4:13 15:14	5:10 16:27

(cm)

舞 鶴



日付	1/11	1/12	1/13	1/14	1/15	1/16	1/17
日出	7:08	7:08	7:07	7:07	7:07	7:07	7:06
日没	17:05	17:06	17:07	17:08	17:09	17:10	17:11
満潮時刻	4:13 18:40	4:51 19:12	5:39 19:44	6:49 20:17	8:31 20:51	10:41 21:31	12:40 22:16
干潮時刻	11:59 23:09	12:31 :	0:35 13:03	1:58 13:34	3:19 14:08	4:33 14:59	5:33 16:20

※潮高は**最低水面(DL)**を基準としております。

※航海には必ず海上保安庁刊行の潮汐表を使用してください。

※計算方法の違いにより、港によっては、潮汐表と値が異なる場合があります。

※気圧、風、副振動等により実際の潮位と異なる場合があります。

お問い合わせ先

八管区海洋速報に関するお問い合わせ等については、下記連絡先までお願いします。

第八管区海上保安本部 海洋情報部 海の相談室

〒624-8686 京都府舞鶴市下福井901

電話:0773(75)7373

URL: <http://www1.kaiho.mlit.go.jp/KAN8/index.html>

