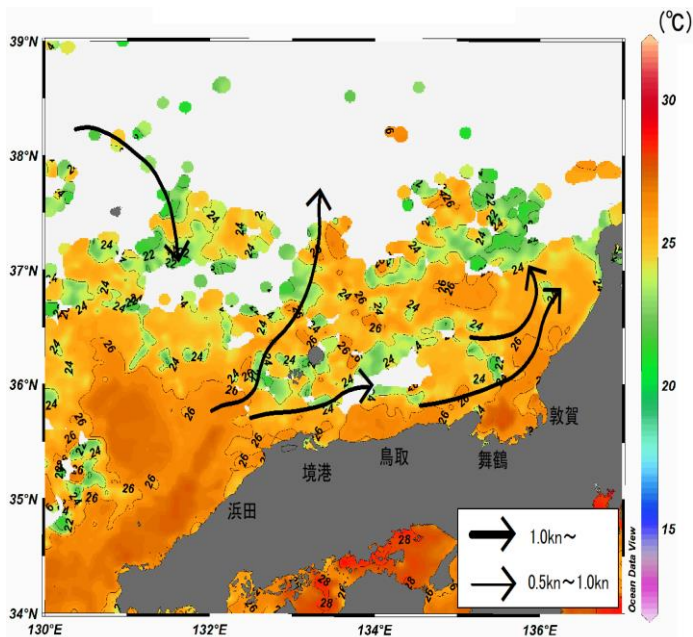


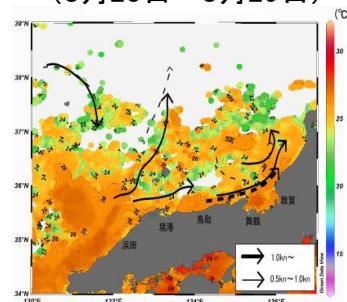
# 八管区海洋速報 令和元年第34号

## 日本海の流れ・水温分布

観測期間: 令和元年8月30日～令和元年9月5日



前号との比較  
(8月23日～8月29日)

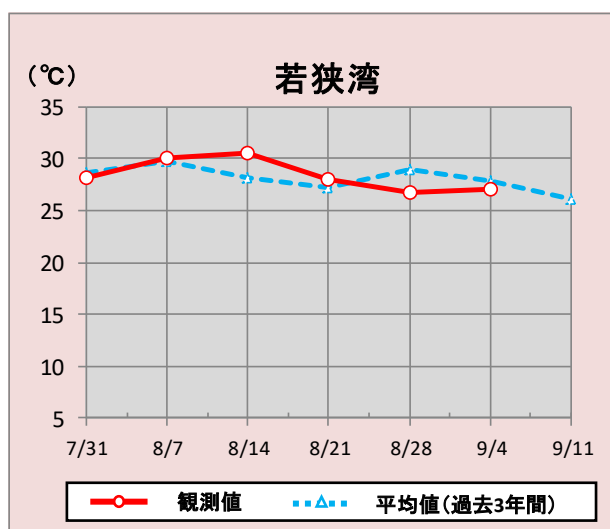
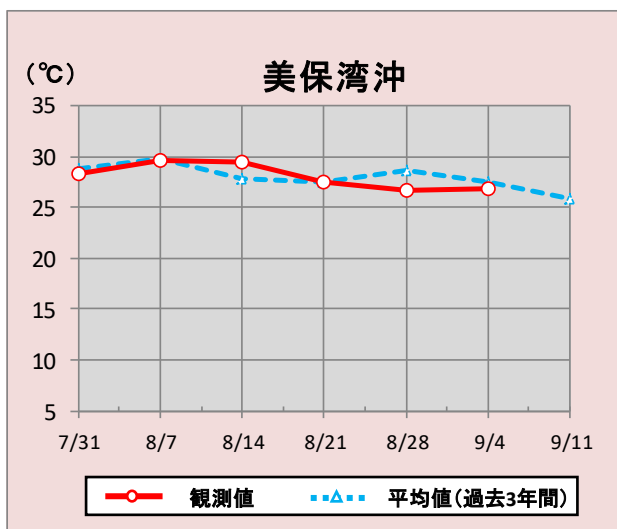


携帯で見る海の情報  
(流れ・水温・潮汐潮流など)



矢印は想定流線です。実測と異なる場合があります。  
なお、衛星で観測した表面水温情報を3日間合成しています。

## 美保湾沖・若狭湾の水温変化(7月31日～9月11日)



\*観測値は衛星で観測した表面水温情報を7日間合成しています。

### 参考資料

気象庁、アメリカ海洋大気、Japan Argo、石川県水産総合センター、鳥取県水産試験場、島根県水産技術センター、福井県水産試験場、海上保安庁

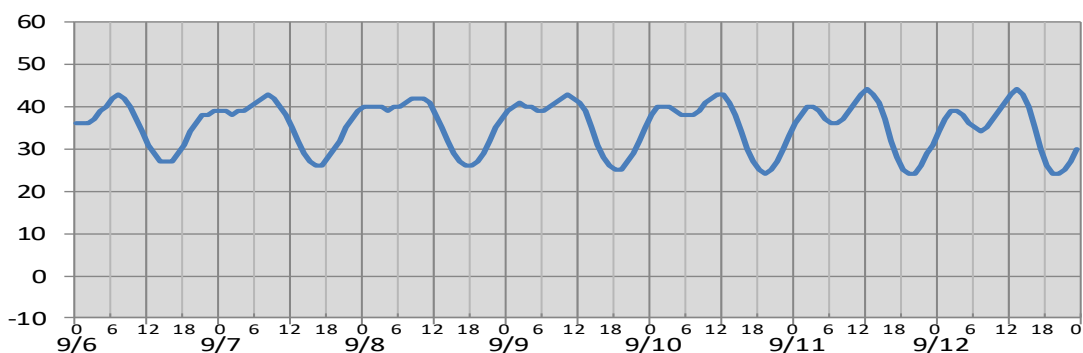
次回発行予定 令和元年9月13日

# 潮汐・日出没情報

掲載期間: 9月6日～9月12日

(cm)

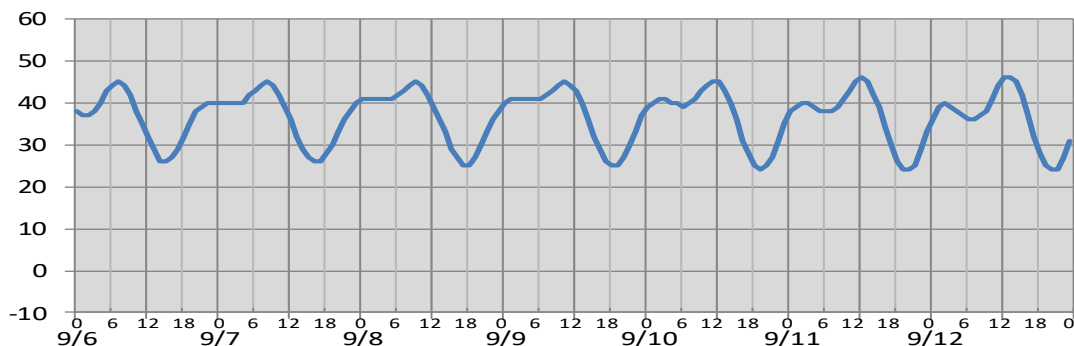
## 境



日付	9/6	9/7	9/8	9/9	9/10	9/11	9/12
日出	5:43	5:44	5:44	5:45	5:46	5:47	5:47
日没	18:29	18:28	18:26	18:25	18:24	18:22	18:21
満潮時刻	7:07 23:26	7:55	1:03 9:05	1:42 10:21	2:06 11:22	2:24 12:12	2:41 12:58
干潮時刻	1:02 14:51	2:02 16:18	4:05 17:24	5:26 18:12	6:09 18:49	6:38 19:19	7:03 19:46

(cm)

## 舞鶴



日付	9/6	9/7	9/8	9/9	9/10	9/11	9/12
日出	5:33	5:34	5:35	5:36	5:36	5:37	5:38
日没	18:20	18:19	18:17	18:16	18:14	18:13	18:11
満潮時刻	6:56 23:47	7:49	1:31 8:54	2:07 10:04	2:11 11:06	2:09 11:58	2:16 12:43
干潮時刻	1:26 14:47	2:16 16:14	3:47 17:28	5:12 18:24	5:56 19:08	6:22 19:45	6:43 20:18

※潮高は**最低水面(DL)**を基準としております。

※航海には必ず海上保安庁刊行の潮汐表を使用してください。

※計算方法の違いにより、港によっては、潮汐表と値が異なる場合があります。

※気圧、風、副振動等により実際の潮位と異なる場合があります。

### お問い合わせ先

八管区海洋速報に関するお問い合わせ等については、下記連絡先までお願いします。

**第八管区海上保安本部 海洋情報部 海の相談室**

〒624-8686 京都府舞鶴市下福井901

電話: 0773(75)7373

URL: <https://www1.kaiho.mlit.go.jp/KAN8/index.html>

