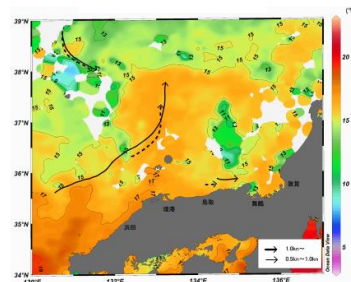
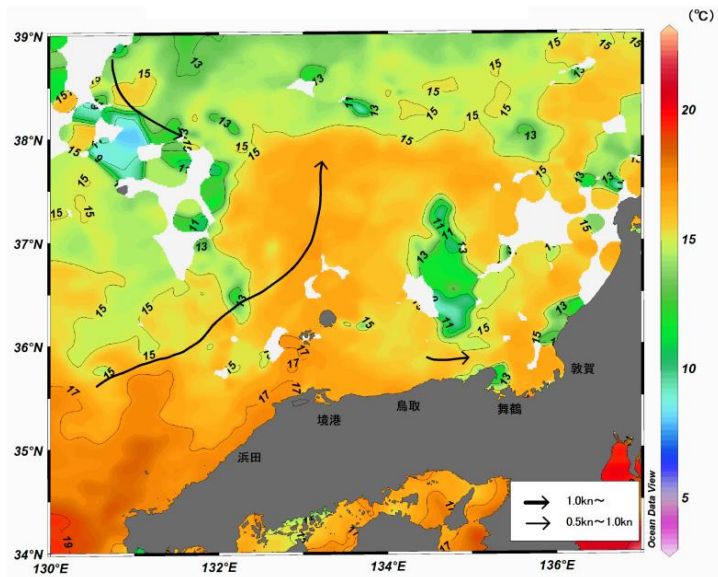


八管区海洋速報 令和2年第20号

日本海の流れ・水温分布

観測期間: 令和2年5月15日～令和2年5月21日

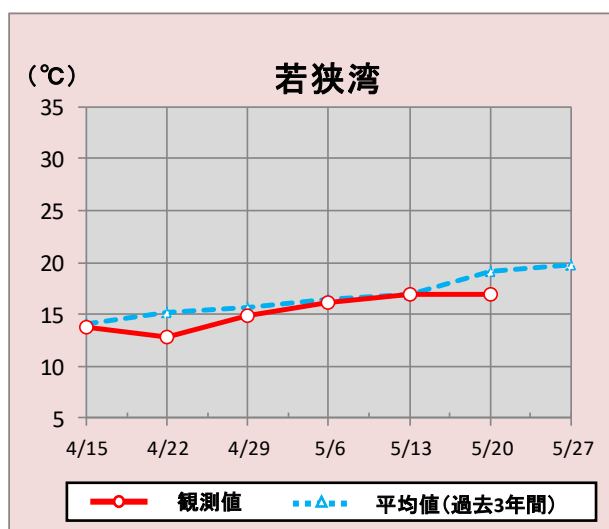
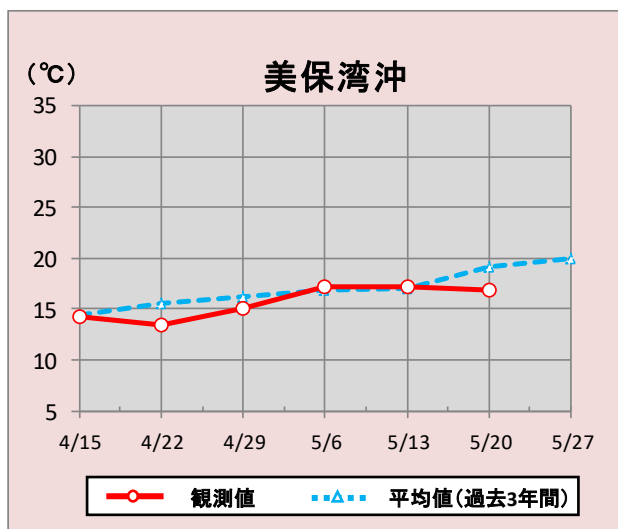
前号との比較
(5月8日～5月14日)



携帯で見る海の情報
(流れ・水温・潮汐潮流など)

矢印は想定流線です。実測と異なる場合があります。
なお、衛星で観測した表面水温情報を3日間合成しています。

美保湾沖・若狭湾の水温変化(4月15日～5月27日)



*観測値は衛星で観測した表面水温情報を7日間合成しています。

参考資料

気象庁、アメリカ海洋大気、商船三井、Japan Argo、鳥取県水産試験場、山口県水産試験場、海上保安庁

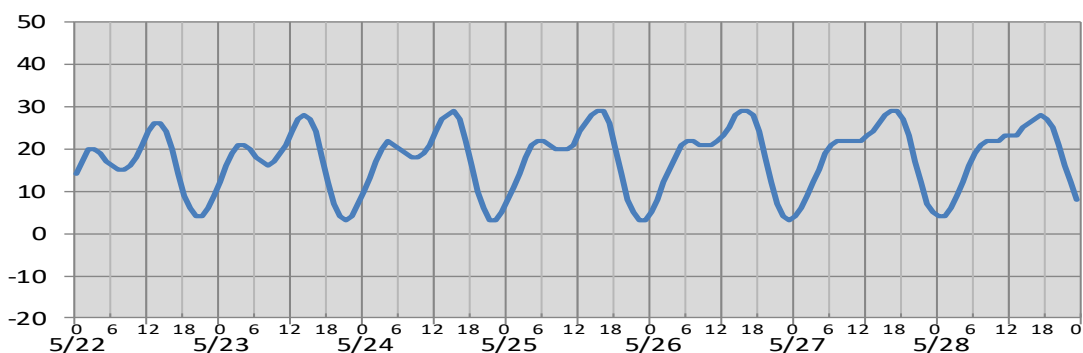
次回発行予定 令和2年5月29日

潮汐・日出没情報

掲載期間: 5月22日～5月28日

(cm)

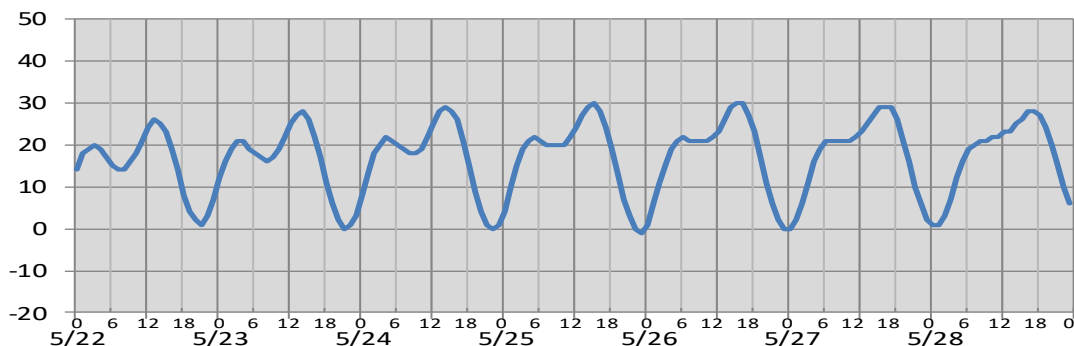
境



日付	5/22	5/23	5/24	5/25	5/26	5/27	5/28
日出	4:58	4:58	4:57	4:56	4:56	4:55	4:55
日没	19:11	19:12	19:13	19:13	19:14	19:15	19:16
満潮時刻	2:55 13:44	3:39 14:14	4:24 14:45	5:13 15:17	6:12 15:50	16:26 :	17:09 :
干潮時刻	7:26 20:22	7:59 20:58	8:30 21:38	8:57 22:21	9:12 23:09	: :	0:02 :

(cm)

舞鶴



日付	5/22	5/23	5/24	5/25	5/26	5/27	5/28
日出	4:49	4:48	4:48	4:47	4:47	4:46	4:46
日没	19:02	19:03	19:03	19:04	19:05	19:06	19:06
満潮時刻	2:45 13:15	3:28 13:40	4:13 14:09	5:00 14:41	5:55 15:17	15:59 :	16:50 :
干潮時刻	7:33 20:49	7:57 21:26	8:16 22:06	8:25 22:49	8:31 23:35	: :	0:26 :

※潮高は**最低水面(DL)**を基準としております。

※航海には必ず海上保安庁刊行の潮汐表を使用してください。

※計算方法の違いにより、港によっては、潮汐表と値が異なる場合があります。

※気圧、風、副振動等により実際の潮位と異なる場合があります。

お問い合わせ先

八管区海洋速報に関するお問い合わせ等については、下記連絡先までお願いします。

第八管区海上保安本部 海洋情報部 海の相談室

〒624-8686 京都府舞鶴市下福井901

電話: 0773(75)7373

URL: <https://www1.kaiho.mlit.go.jp/KAN8/index.html>

