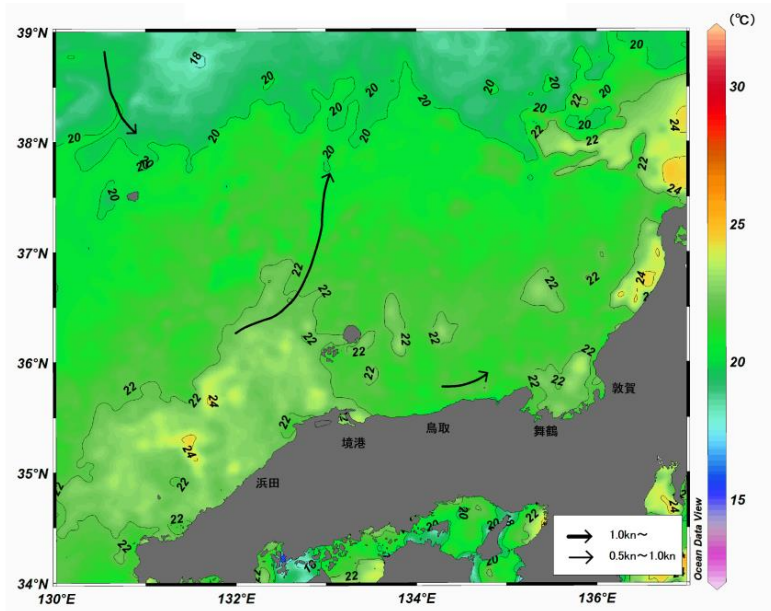


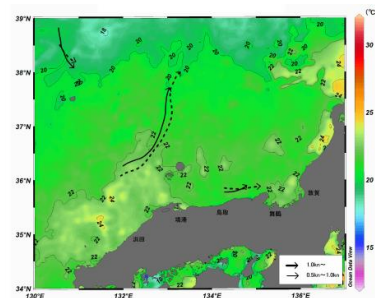
八管区海洋速報 令和2年第23号

日本海の流れ・水温分布

観測期間: 令和2年6月5日～令和2年6月11日



前号との比較
(5月29日～6月4日)

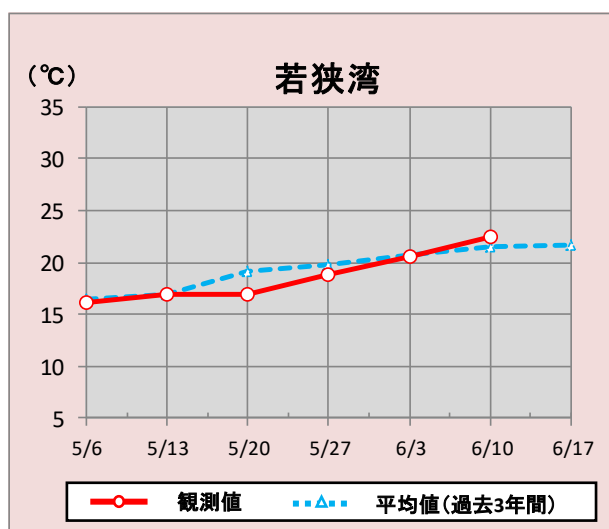
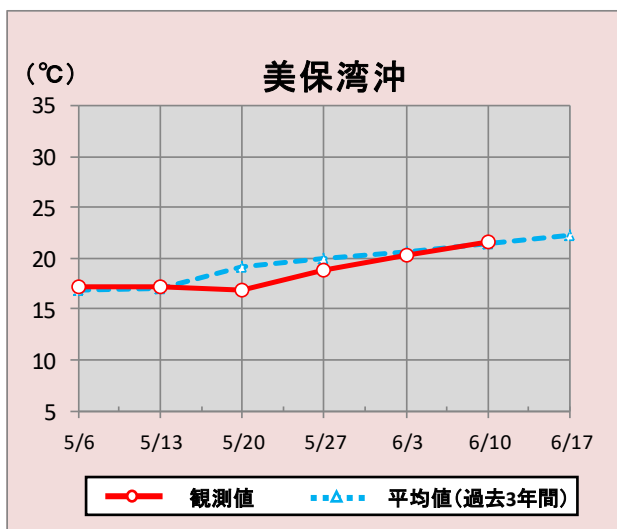


携帯で見る海の情報
(流れ・水温・潮汐潮流など)



矢印は想定流線です。実測と異なる場合があります。
なお、衛星で観測した表面水温情報を3日間合成しています。

美保湾沖・若狭湾の水温変化(5月6日～6月17日)



*観測値は衛星で観測した表面水温情報を7日間合成しています。

参考資料

気象庁、アメリカ海洋大気庁、商船三井、Japan Argo、鳥取県水産試験場、海上保安庁

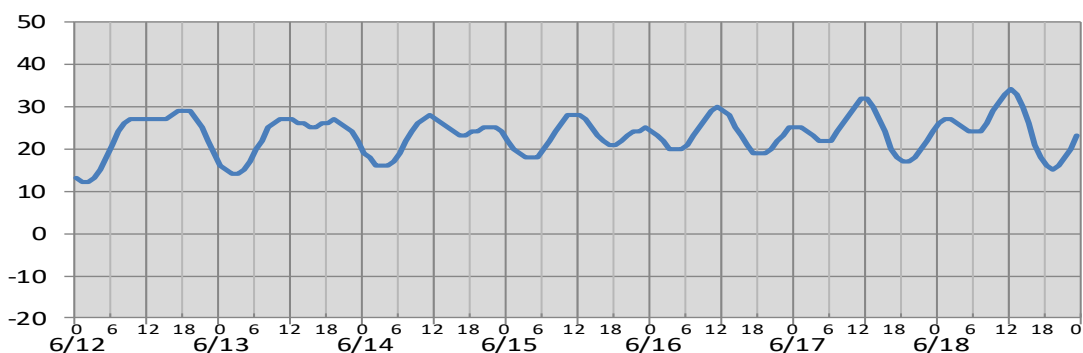
次回発行予定 令和2年6月19日

潮汐・日没情報

掲載期間:6月12日~6月18日

(cm)

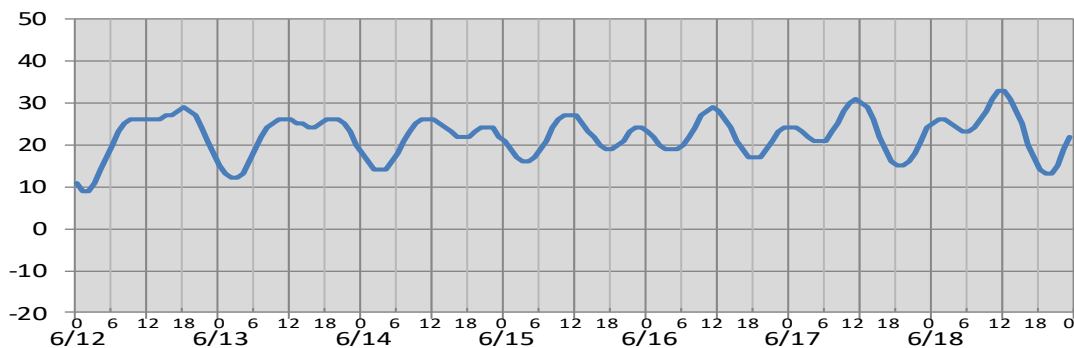
境



日付	6/12	6/13	6/14	6/15	6/16	6/17	6/18
日出	4:52	4:52	4:52	4:52	4:52	4:52	4:52
日没	19:24	19:24	19:25	19:25	19:25	19:26	19:26
満潮時刻	10:11 17:58	10:38 19:03	10:52 20:51	11:02 22:52	11:13 :	0:19 11:32	1:22 11:58
干潮時刻	1:25 13:14	2:16 15:09	3:03 16:35	3:45 17:22	4:23 17:54	4:59 18:22	5:36 18:52

(cm)

舞鶴



日付	6/12	6/13	6/14	6/15	6/16	6/17	6/18
日出	4:42	4:42	4:42	4:42	4:42	4:42	4:43
日没	19:15	19:15	19:15	19:16	19:16	19:16	19:17
満潮時刻	11:40 18:02	10:34 19:12	10:34 20:48	10:44 22:32	10:57 :	0:00 11:14	1:09 11:35
干潮時刻	1:37 13:23	2:24 15:16	3:09 16:36	3:50 17:26	4:26 18:04	5:00 18:39	5:33 19:13

※潮高は**最低水面(DL)**を基準としております。

※航海には必ず海上保安庁刊行の潮汐表を使用してください。

※計算方法の違いにより、港によっては、潮汐表と値が異なる場合があります。

※気圧、風、副振動等により実際の潮位と異なる場合があります。

お問い合わせ先

八管区海洋速報に関するお問い合わせ等については、下記連絡先までお願いします。

第八管区海上保安本部 海洋情報部 海の相談室

〒624-8686 京都府舞鶴市下福井901

電話:0773(75)7373

URL: <https://www1.kaiho.mlit.go.jp/KAN8/index.html>

