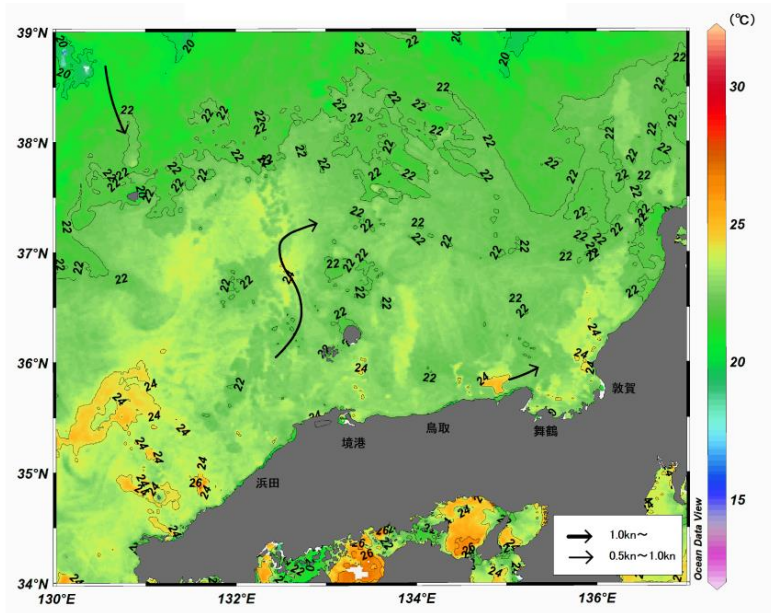


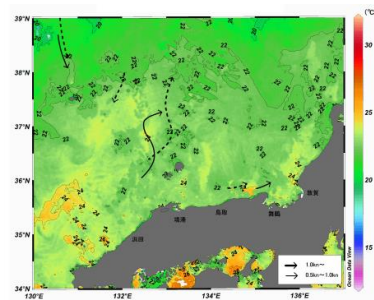
八管区海洋速報 令和2年第25号

日本海の流れ・水温分布

観測期間: 令和2年6月19日～令和2年6月25日



前号との比較
(6月12日～6月18日)

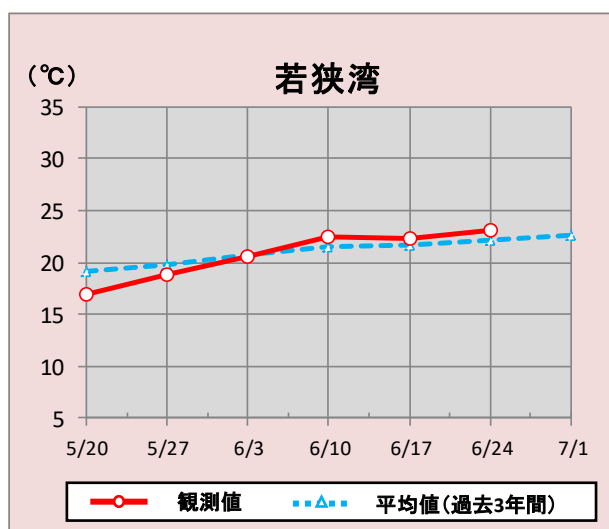
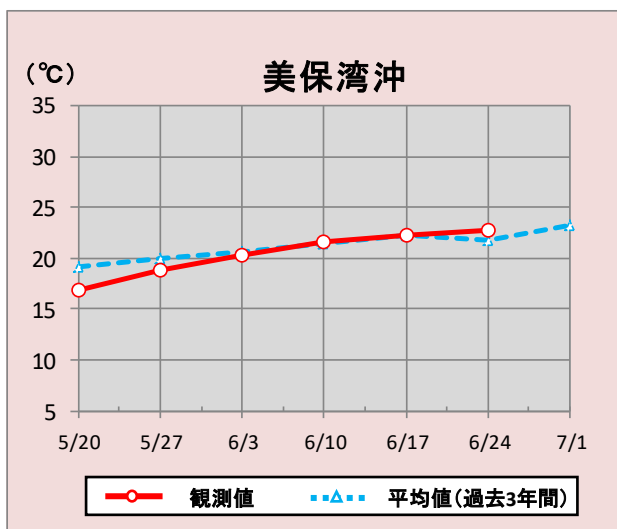


携帯で見る海の情報
(流れ・水温・潮汐潮流など)



矢印は想定流線です。実測と異なる場合があります。
なお、衛星で観測した表面水温情報を3日間合成しています。

美保湾沖・若狭湾の水温変化(5月20日～7月1日)



*観測値は衛星で観測した表面水温情報を7日間合成しています。

参考資料

気象庁、アメリカ海洋大気庁、商船三井、Japan Argo、鳥取県水産試験場、海上保安庁

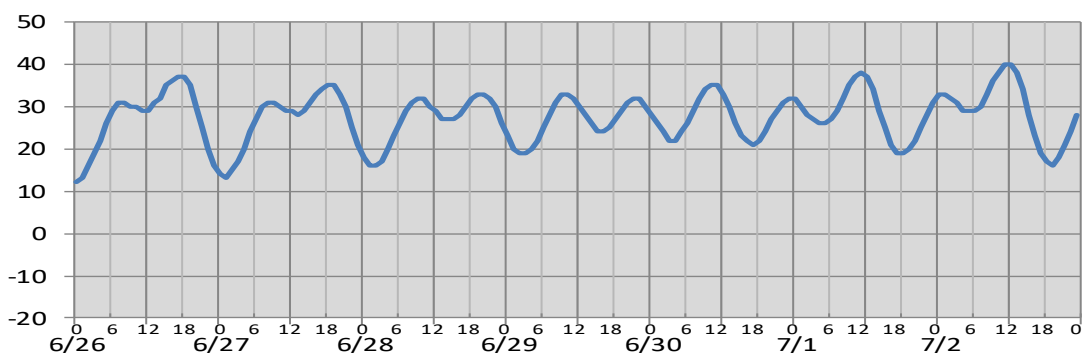
次回発行予定 令和2年7月3日

潮汐・日出没情報

掲載期間: 6月26日~7月2日

(cm)

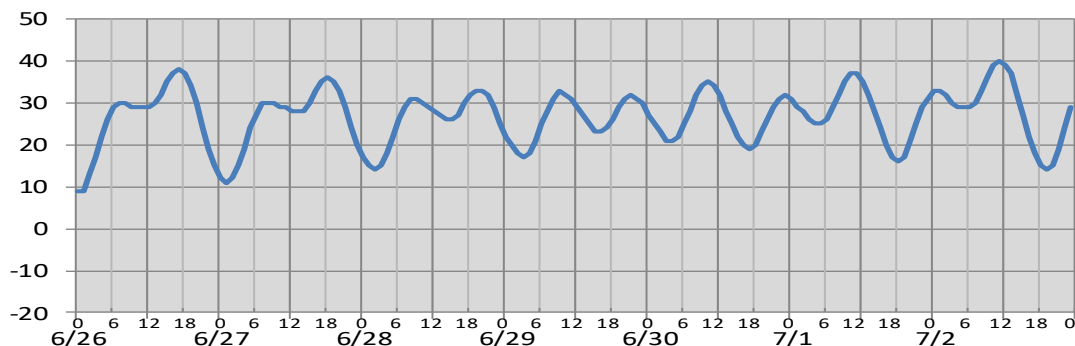
境



日付	6/26	6/27	6/28	6/29	6/30	7/1	7/2
日出	4:54	4:54	4:55	4:55	4:55	4:56	4:56
日没	19:27	19:27	19:28	19:28	19:27	19:27	19:27
満潮時刻	7:39 17:23	8:25 18:26	9:06 19:45	9:44 21:24	10:21 23:15	10:57	0:48 11:35
干潮時刻	11:18	0:42 12:41	1:36 14:11	2:32 15:36	3:28 16:47	4:23 17:46	5:16 18:38

(cm)

舞鶴



日付	6/26	6/27	6/28	6/29	6/30	7/1	7/2
日出	4:45	4:45	4:45	4:46	4:46	4:46	4:47
日没	19:18	19:18	19:18	19:18	19:18	19:18	19:18
満潮時刻	7:20 17:03	8:06 18:10	8:45 19:32	9:20 21:07	9:54 22:49	10:29	0:25 11:07
干潮時刻	0:17 10:32	1:07 12:57	1:59 14:24	2:51 15:45	3:43 16:56	4:35 17:59	5:24 18:55

※潮高は**最低水面(DL)**を基準としております。

※航海には必ず海上保安庁刊行の潮汐表を使用してください。

※計算方法の違いにより、港によっては、潮汐表と値が異なる場合があります。

※気圧、風、副振動等により実際の潮位と異なる場合があります。

お問い合わせ先

八管区海洋速報に関するお問い合わせ等については、下記連絡先までお願いします。

第八管区海上保安本部 海洋情報部 海の相談室

〒624-8686 京都府舞鶴市下福井901

電話: 0773(75)7373

URL: <https://www1.kaiho.mlit.go.jp/KAN8/index.html>

