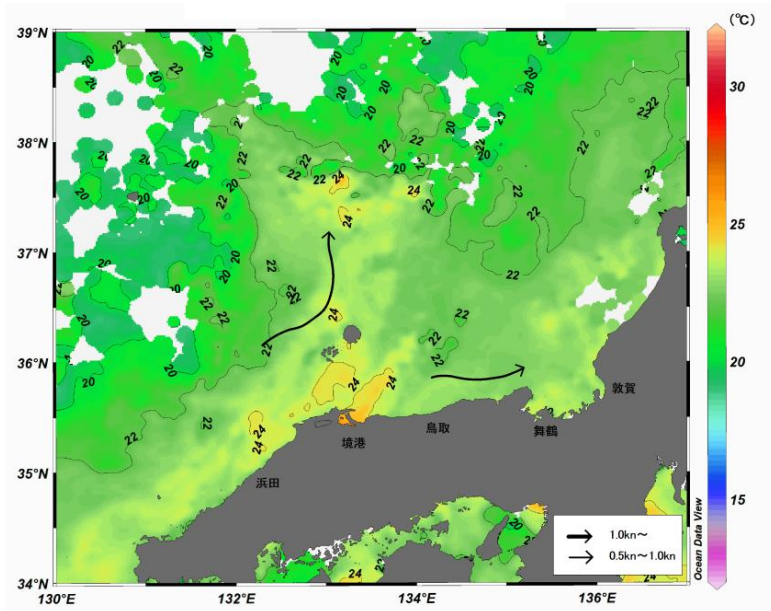


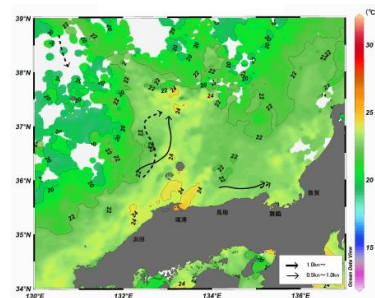
八管区海洋速報 令和2年第26号

日本海の流れ・水温分布

観測期間: 令和2年6月26日～令和2年7月2日



前号との比較
(6月19日～6月25日)

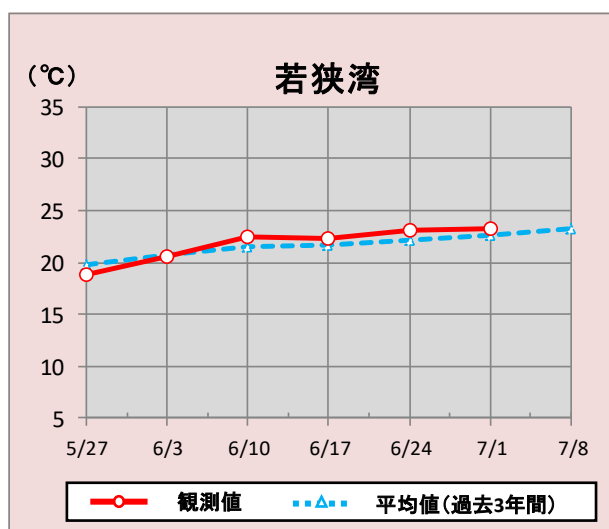
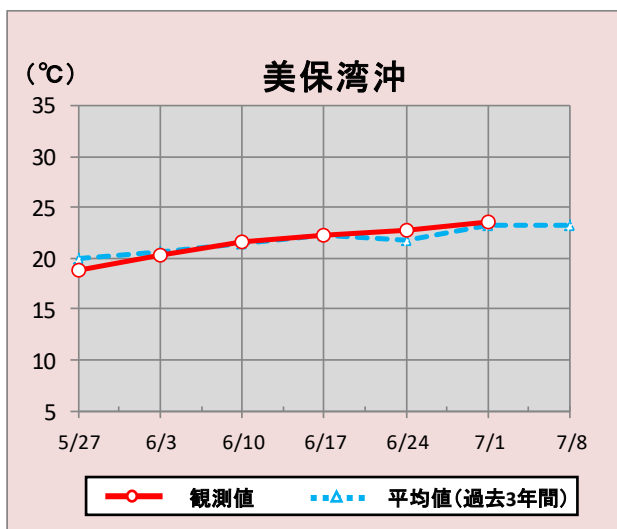


携帯で見る海の情報
(流れ・水温・潮汐潮流など)



矢印は想定流線です。実測と異なる場合があります。
なお、衛星で観測した表面水温情報を3日間合成しています。

美保湾沖・若狭湾の水温変化(5月27日～7月8日)



*観測値は衛星で観測した表面水温情報を7日間合成しています。

参考資料

気象庁、アメリカ海洋大気庁、商船三井、Japan Argo、鳥取県水産試験場、海上保安庁

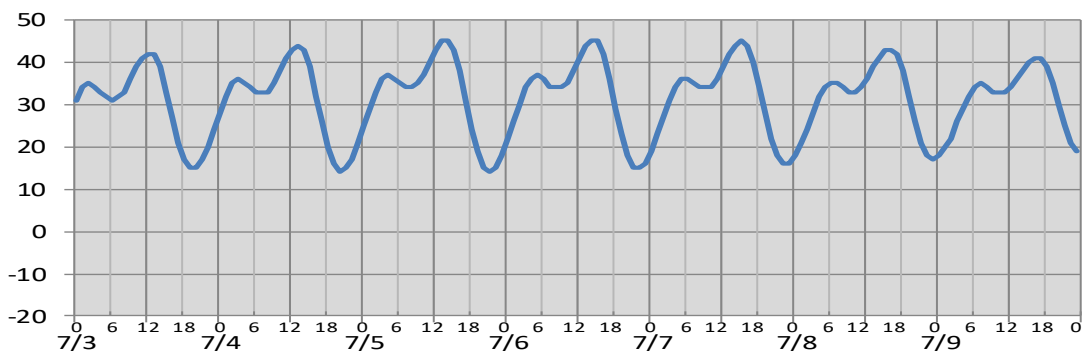
次回発行予定 令和2年7月10日

潮汐・日没情報

掲載期間:7月3日~7月9日

(cm)

境

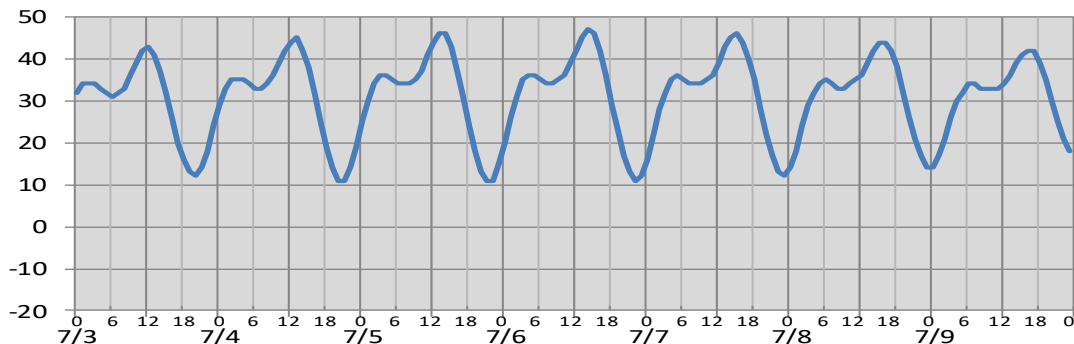


○

日付	7/3	7/4	7/5	7/6	7/7	7/8	7/9
日出	4:57	4:57	4:58	4:58	4:59	4:59	5:00
日没	19:27	19:27	19:27	19:27	19:27	19:26	19:26
満潮時刻	2:02 12:14	3:02 12:56	3:54 13:38	4:41 14:21	5:25 15:04	6:07 15:45	6:48 16:24
干潮時刻	6:06 19:27	6:54 20:15	7:38 21:01	8:20 21:46	9:00 22:29	9:38 23:11	10:18 23:51

(cm)

舞鶴



○

日付	7/3	7/4	7/5	7/6	7/7	7/8	7/9
日出	4:47	4:48	4:48	4:49	4:49	4:50	4:51
日没	19:18	19:18	19:18	19:17	19:17	19:17	19:17
満潮時刻	1:44 11:49	2:45 12:33	3:35 13:20	4:18 14:06	4:59 14:51	5:40 15:34	6:21 16:15
干潮時刻	6:06 19:47	6:41 20:36	7:05 21:24	7:27 22:10	7:54 22:55	8:27 23:37	9:06 :

※潮高は**最低水面(DL)**を基準としております。

※航海には必ず海上保安庁刊行の潮汐表を使用してください。

※計算方法の違いにより、港によっては、潮汐表と値が異なる場合があります。

※気圧、風、副振動等により実際の潮位と異なる場合があります。

お問い合わせ先

八管区海洋速報に関するお問い合わせ等については、下記連絡先までお願いします。

第八管区海上保安本部 海洋情報部 海の相談室

〒624-8686 京都府舞鶴市下福井901

電話:0773(75)7373

URL: <https://www1.kaiho.mlit.go.jp/KAN8/index.html>

