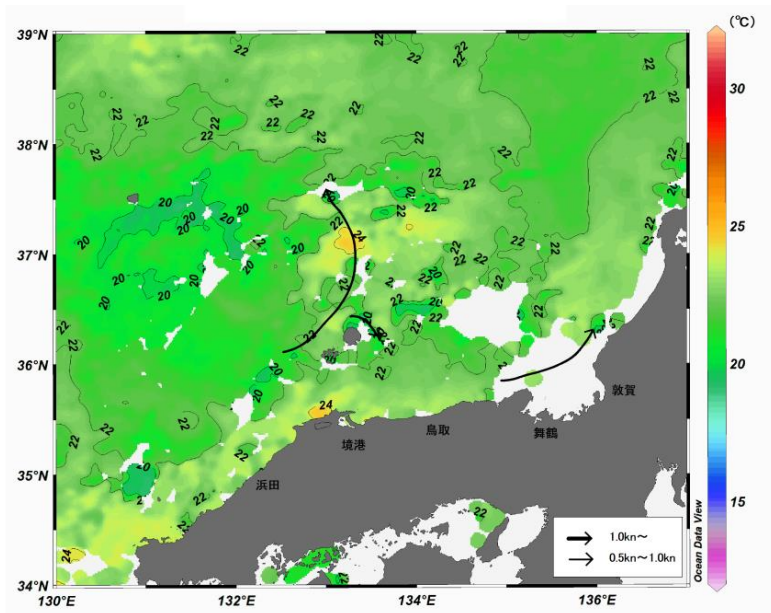


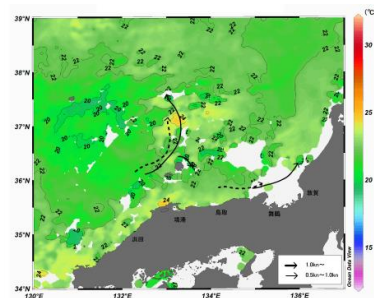
八管区海洋速報 令和2年第27号

日本海の流れ・水温分布

観測期間: 令和2年7月3日～令和2年7月9日



前号との比較
(6月26日～7月2日)

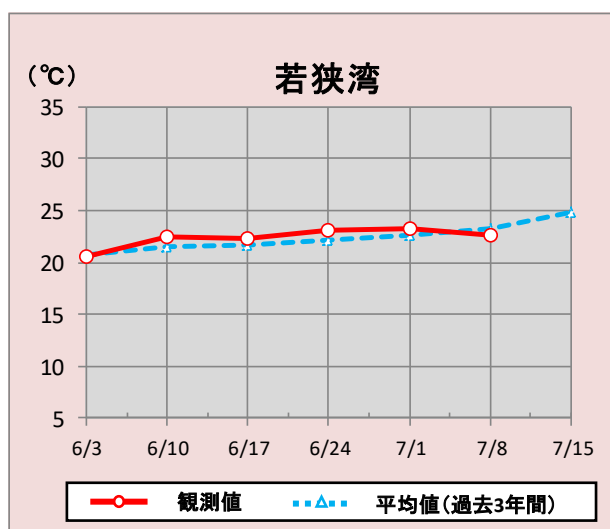
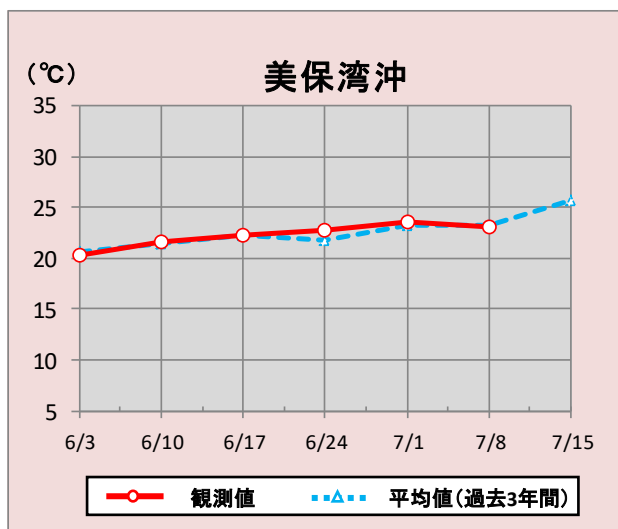


携帯で見る海の情報
(流れ・水温・潮汐潮流など)



矢印は想定流線です。実測と異なる場合があります。
なお、衛星で観測した表面水温情報を3日間合成しています。

美保湾沖・若狭湾の水温変化(6月3日～7月15日)



*観測値は衛星で観測した表面水温情報を7日間合成しています。

参考資料

気象庁、アメリカ海洋大気庁、商船三井、Japan Argo、鳥取県水産試験場、福井県水産試験場、海上保安庁

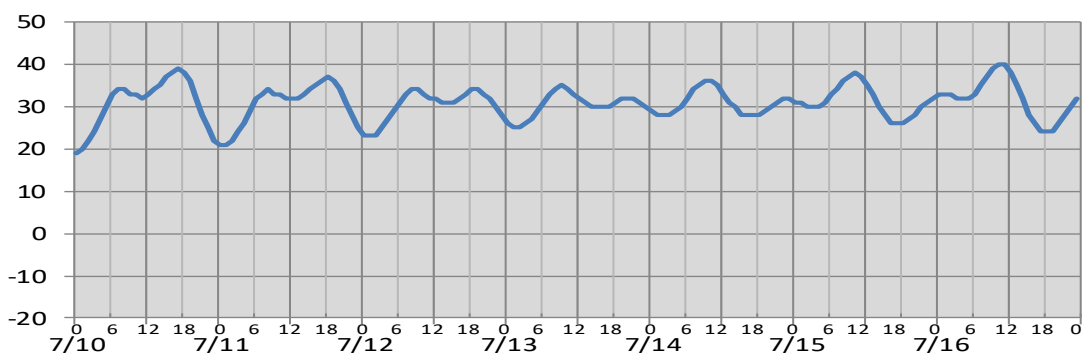
次回発行予定 令和2年7月17日

潮汐・日出没情報

掲載期間:7月10日~7月16日

(cm)

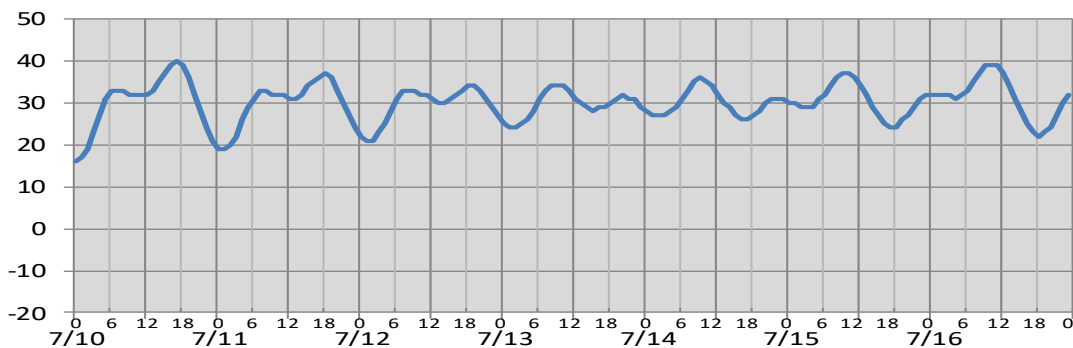
境



日付	7/10	7/11	7/12	7/13	7/14	7/15	7/16
日出	5:00	5:01	5:02	5:02	5:03	5:04	5:04
日没	19:26	19:25	19:25	19:25	19:24	19:24	19:23
満潮時刻	7:27 17:04	8:03 17:47	8:31 18:42	8:56 20:05	9:22 22:26	9:53 :	0:36 10:30
干潮時刻	11:06 :	0:28 12:11	1:04 13:36	1:39 15:08	2:16 16:19	3:00 17:07	3:56 17:46

(cm)

舞鶴



日付	7/10	7/11	7/12	7/13	7/14	7/15	7/16
日出	4:51	4:52	4:52	4:53	4:54	4:54	4:55
日没	19:16	19:16	19:16	19:15	19:15	19:14	19:14
満潮時刻	7:02 16:56	7:41 17:42	8:15 18:42	8:44 20:09	9:10 22:08	9:37 :	0:13 10:07
干潮時刻	0:16 10:05	0:52 12:21	1:25 13:50	1:55 15:11	2:24 16:24	2:57 17:19	3:40 18:04

※潮高は**最低水面(DL)**を基準としております。

※航海には必ず海上保安庁刊行の潮汐表を使用してください。

※計算方法の違いにより、港によっては、潮汐表と値が異なる場合があります。

※気圧、風、副振動等により実際の潮位と異なる場合があります。

お問い合わせ先

八管区海洋速報に関するお問い合わせ等については、下記連絡先までお願いします。

第八管区海上保安本部 海洋情報部 海の相談室

〒624-8686 京都府舞鶴市下福井901

電話:0773(75)7373

URL: <https://www1.kaiho.mlit.go.jp/KAN8/index.html>

