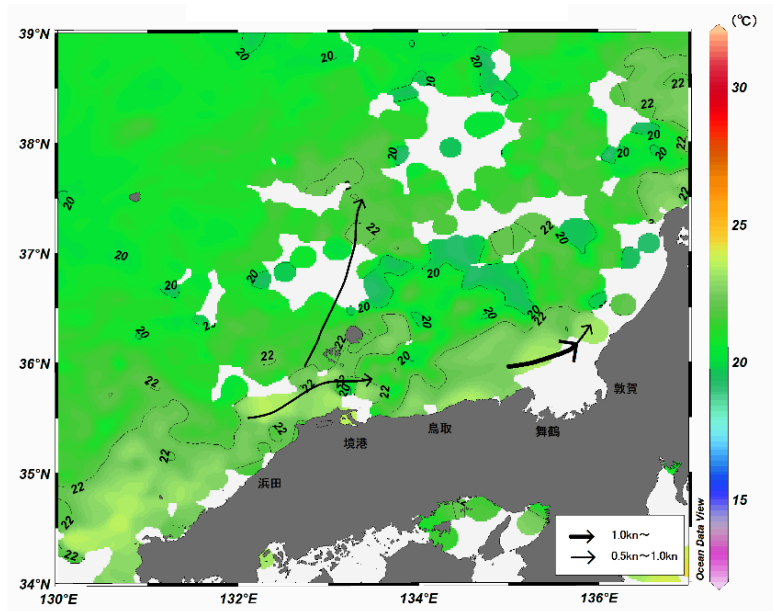


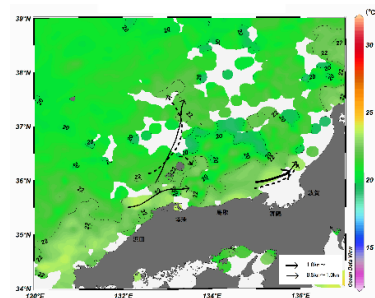
八管区海洋速報 令和2年第28号

日本海の流れ・水温分布

観測期間: 令和2年7月10日～令和2年7月16日



前号との比較
(7月3日～7月9日)



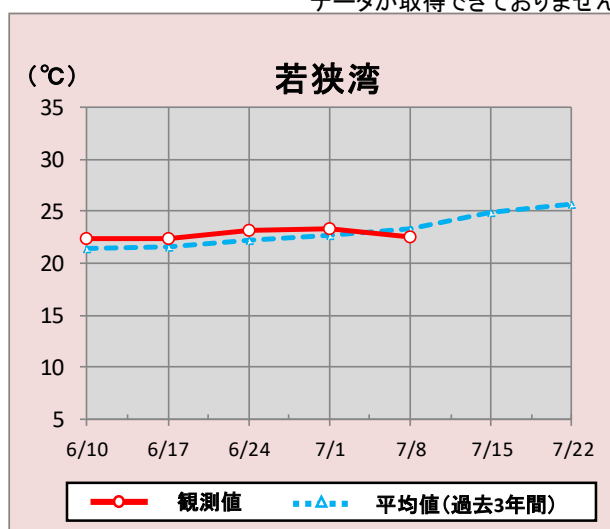
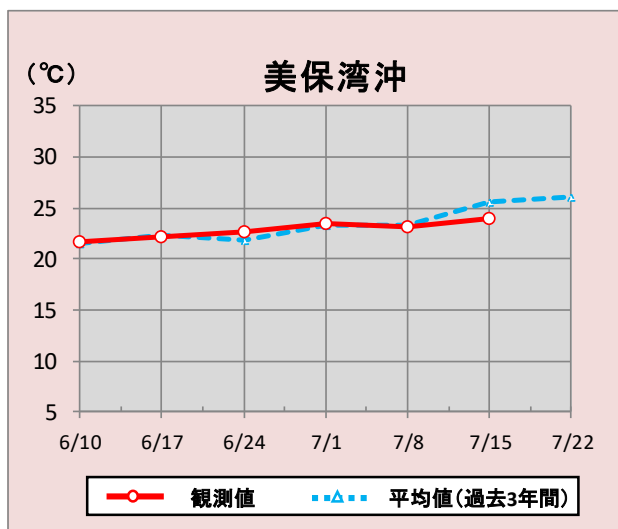
携帯で見る海の情報
(流れ・水温・潮汐潮流など)



矢印は想定流線です。実測と異なる場合があります。
なお、衛星で観測した表面水温情報を3日間合成しています。

美保湾沖・若狭湾の水温変化(6月10日～7月22日)

※7/15については、
データが取得できておりません。



*観測値は衛星で観測した表面水温情報を7日間合成しています。

参考資料

気象庁、アメリカ海洋大気庁、商船三井、Japan Argo、鳥取県水産試験場、水産大学校、海上保安庁

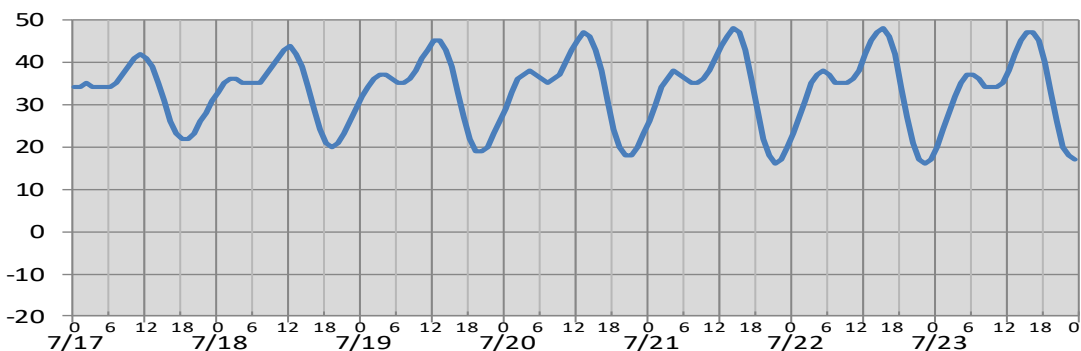
次回発行予定 令和2年7月31日

潮汐・日没情報

掲載期間:7月17日~7月23日

(cm)

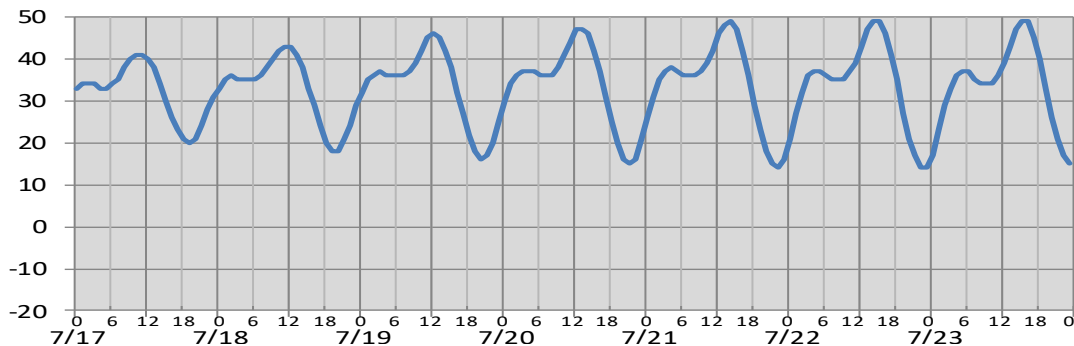
境



日付	7/17	7/18	7/19	7/20	7/21	7/22	7/23
日出	5:05	5:06	5:06	5:07	5:08	5:08	5:09
日没	19:23	19:22	19:22	19:21	19:20	19:20	19:19
満潮時刻	1:47 11:10	2:32 11:52	3:08 12:36	3:42 13:21	4:15 14:07	4:49 14:55	5:24 15:46
干潮時刻	4:55 18:24	5:48 19:03	6:33 19:44	7:13 20:27	7:51 21:12	8:30 21:58	9:15 22:44

(cm)

舞鶴



日付	7/17	7/18	7/19	7/20	7/21	7/22	7/23
日出	4:56	4:56	4:57	4:58	4:58	4:59	5:00
日没	19:13	19:13	19:12	19:12	19:11	19:10	19:10
満潮時刻	1:32 10:42	2:17 11:22	2:50 12:05	3:22 12:51	3:54 13:39	4:28 14:28	5:04 15:19
干潮時刻	4:31 18:46	5:19 19:29	6:01 20:12	6:39 20:57	7:15 21:43	7:55 22:29	8:46 23:15

※潮高は**最低水面(DL)**を基準としております。

※航海には必ず海上保安庁刊行の潮汐表を使用してください。

※計算方法の違いにより、港によっては、潮汐表と値が異なる場合があります。

※気圧、風、副振動等により実際の潮位と異なる場合があります。

お問い合わせ先

八管区海洋速報に関するお問い合わせ等については、下記連絡先までお願いします。

第八管区海上保安本部 海洋情報部 海の相談室

〒624-8686 京都府舞鶴市下福井901

電話:0773(75)7373

URL: <https://www1.kaiho.mlit.go.jp/KAN8/index.html>

