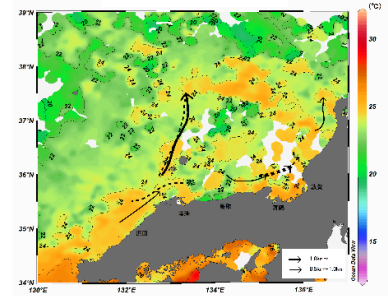
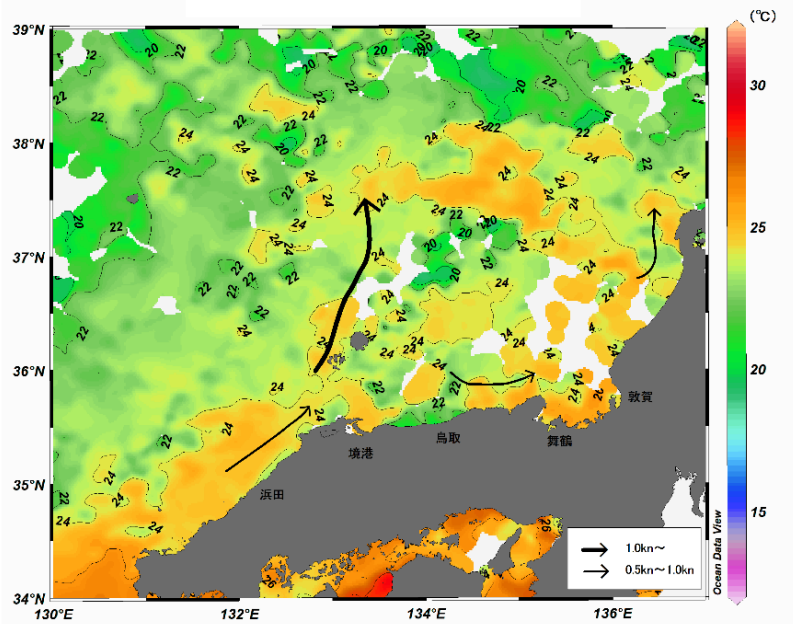


八管区海洋速報 令和2年第29号

日本海の流れ・水温分布

観測期間: 令和2年7月24日～令和2年7月30日

前号との比較
(7月10日～7月16日)

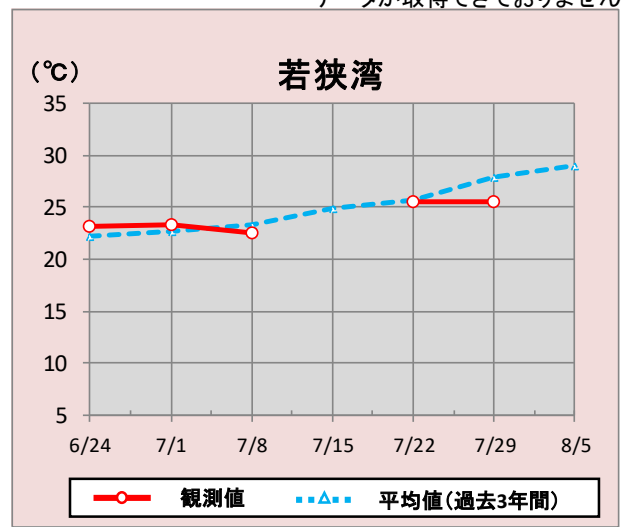
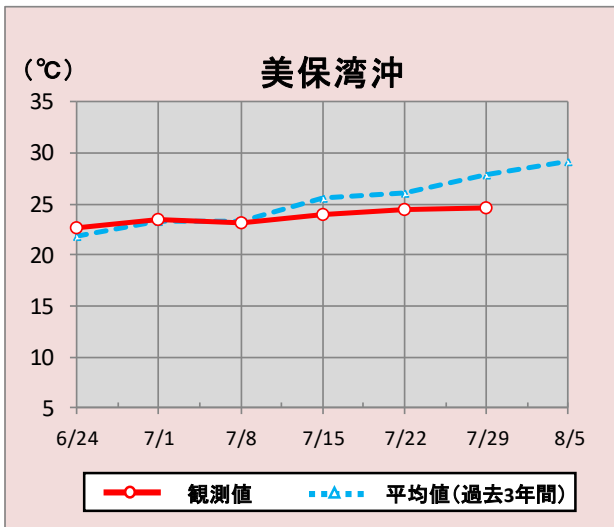


携帯で見る海の情報
(流れ・水温・潮汐潮流など)

矢印は想定流線です。実測と異なる場合があります。
なお、衛星で観測した表面水温情報を7日間合成しています。

美保湾沖・若狭湾の水温変化(6月24日～8月5日)

※7/15については、
データが取得できておりません。



*観測値は衛星で観測した表面水温情報を7日間合成しています。

参考資料

気象庁、アメリカ海洋大気庁、商船三井、Japan Argo、鳥取県水産試験場、但馬水産技術センター、福井県水産試験場、水産大学校、海上保安庁

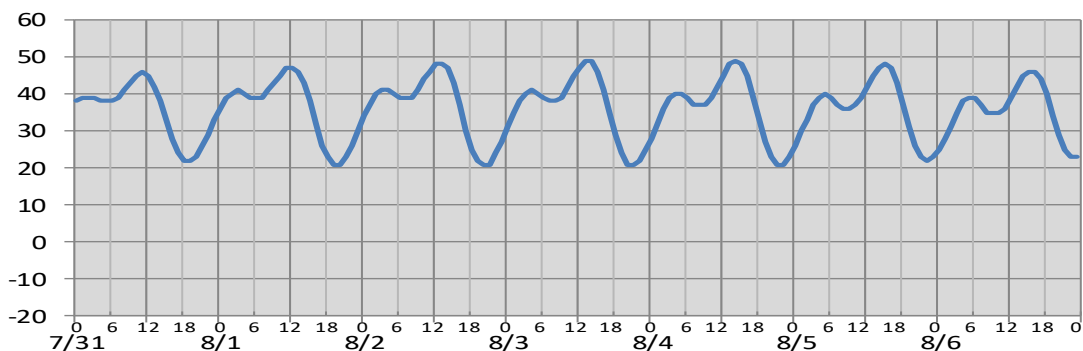
次回発行予定 令和2年8月7日

潮汐・日出没情報

掲載期間: 7月31日~8月6日

(cm)

境

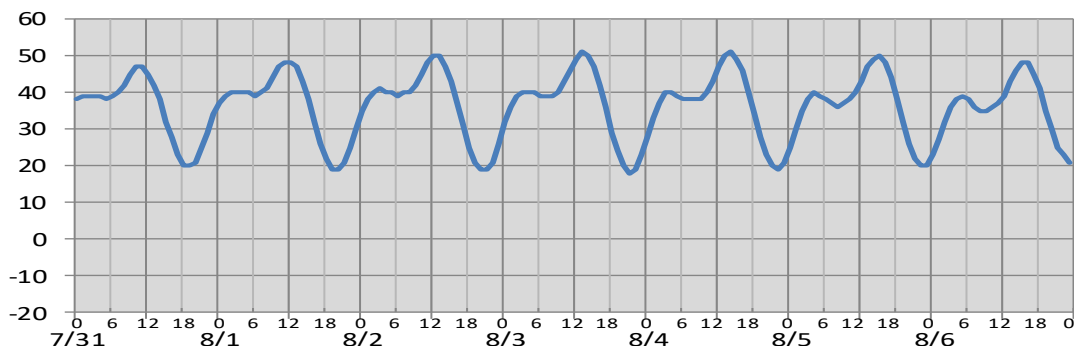


○

日付	7/31	8/1	8/2	8/3	8/4	8/5	8/6
日出	5:15	5:16	5:17	5:17	5:18	5:19	5:20
日没	19:13	19:12	19:11	19:10	19:09	19:08	19:07
満潮時刻	1:36 11:02	2:32 11:52	3:12 12:41	3:45 13:29	4:16 14:14	4:45 14:57	5:12 15:38
干潮時刻	5:05 18:35	6:04 19:23	6:50 20:06	7:30 20:46	8:06 21:24	8:40 21:59	9:14 22:33

(cm)

舞鶴



○

日付	7/31	8/1	8/2	8/3	8/4	8/5	8/6
日出	5:06	5:06	5:07	5:08	5:09	5:10	5:10
日没	19:04	19:03	19:02	19:01	19:00	18:59	18:58
満潮時刻	1:35 10:40	2:29 11:32	2:59 12:24	3:24 13:13	3:50 13:59	4:18 14:42	4:47 15:23
干潮時刻	4:56 18:51	5:44 19:43	6:19 20:30	6:47 21:14	7:18 21:54	7:54 22:32	8:35 23:06

※潮高は**最低水面(DL)**を基準としております。

※航海には必ず海上保安庁刊行の潮汐表を使用してください。

※計算方法の違いにより、港によっては、潮汐表と値が異なる場合があります。

※気圧、風、副振動等により実際の潮位と異なる場合があります。

お問い合わせ先

八管区海洋速報に関するお問い合わせ等については、下記連絡先までお願いします。

第八管区海上保安本部 海洋情報部 海の相談室

〒624-8686 京都府舞鶴市下福井901

電話: 0773(75)7373

URL: <https://www1.kaiho.mlit.go.jp/KAN8/index.html>

