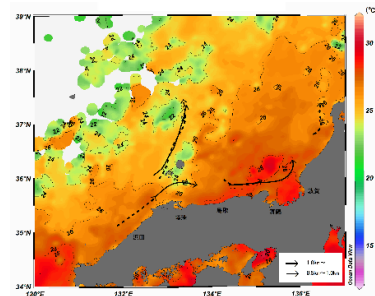
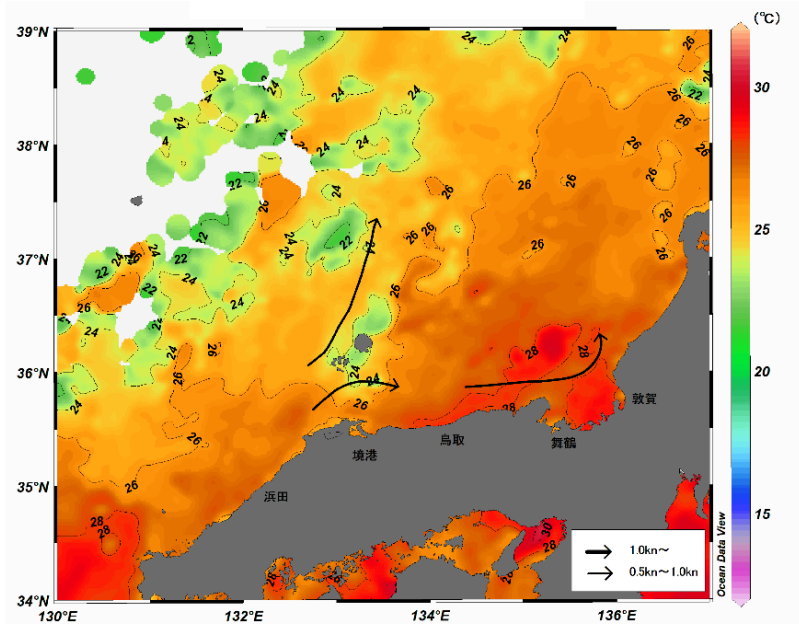


# 八管区海洋速報 令和2年第30号

## 日本海の流れ・水温分布

観測期間: 令和2年7月31日～令和2年8月6日

前号との比較  
(7月24日～7月30日)

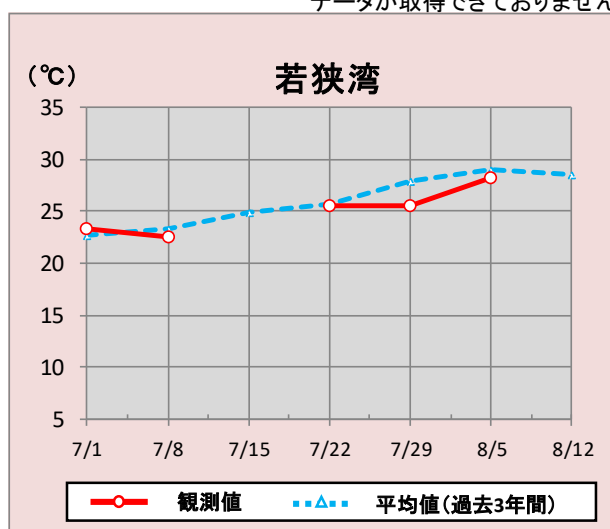
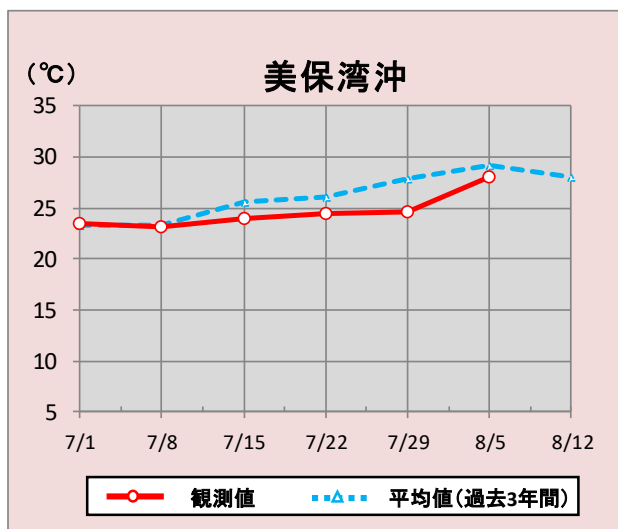


携帯で見る海の情報  
(流れ・水温・潮汐潮流など)

矢印は想定流線です。実測と異なる場合があります。  
なお、衛星で観測した表面水温情報を3日間合成しています。

### 美保湾沖・若狭湾の水温変化(7月1日～8月12日)

※7/15については、  
データが取得できておりません。



\*観測値は衛星で観測した表面水温情報を7日間合成しています。

### 参考資料

気象庁、アメリカ海洋大気庁、商船三井、Japan Argo、鳥取県水産試験場、京都府農林水産技術センター海洋センター、福井県水産試験場、海上保安庁

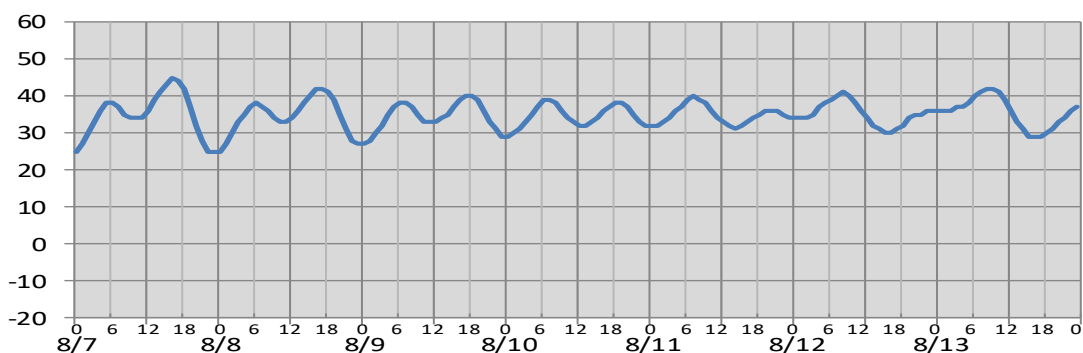
次回発行予定 令和2年8月14日

# 潮汐・日没情報

掲載期間: 8月7日~8月13日

(cm)

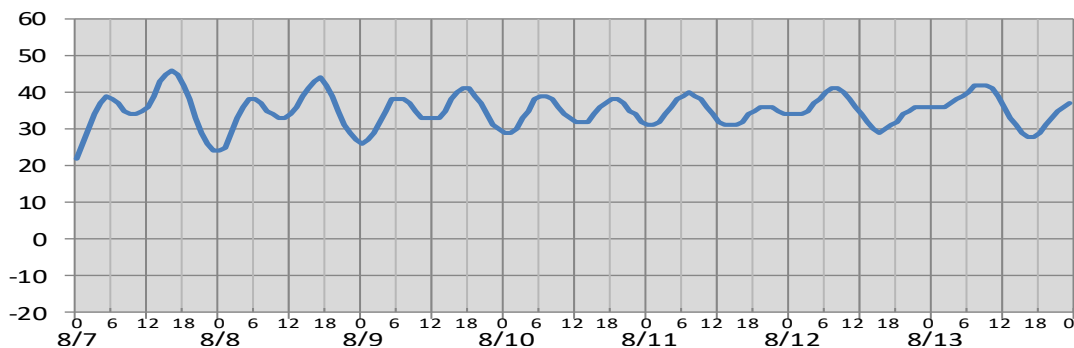
## 境



日付	8/7	8/8	8/9	8/10	8/11	8/12	8/13
日出	5:20	5:21	5:22	5:23	5:24	5:24	5:25
日没	19:06	19:05	19:04	19:03	19:02	19:01	19:00
満潮時刻	5:37 16:18	6:00 16:58	6:20 17:40	6:42 18:32	7:09 19:45	7:44	8:32
干潮時刻	9:50 23:04	10:33 23:32	11:26 23:58	12:31	0:20 13:48	0:33 15:09	16:19

(cm)

## 舞鶴



日付	8/7	8/8	8/9	8/10	8/11	8/12	8/13
日出	5:11	5:12	5:13	5:13	5:14	5:15	5:16
日没	18:57	18:56	18:55	18:54	18:53	18:51	18:50
満潮時刻	5:15 16:02	5:43 16:42	6:10 17:27	6:36 18:25	7:03 19:48	7:34 22:35	8:14
干潮時刻	9:26 23:36	10:36	0:03 11:48	0:26 12:53	0:46 14:01	0:59 15:16	0:06 16:30

※潮高は**最低水面(DL)**を基準としております。

※航海には必ず海上保安庁刊行の潮汐表を使用してください。

※計算方法の違いにより、港によっては、潮汐表と値が異なる場合があります。

※気圧、風、副振動等により実際の潮位と異なる場合があります。

### お問い合わせ先

八管区海洋速報に関するお問い合わせ等については、下記連絡先までお願いします。

**第八管区海上保安本部 海洋情報部 海の相談室**

〒624-8686 京都府舞鶴市下福井901

電話: 0773(75)7373

URL: <https://www1.kaiho.mlit.go.jp/KAN8/index.html>

