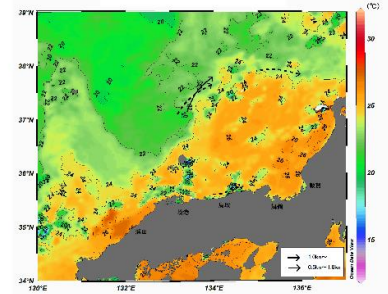
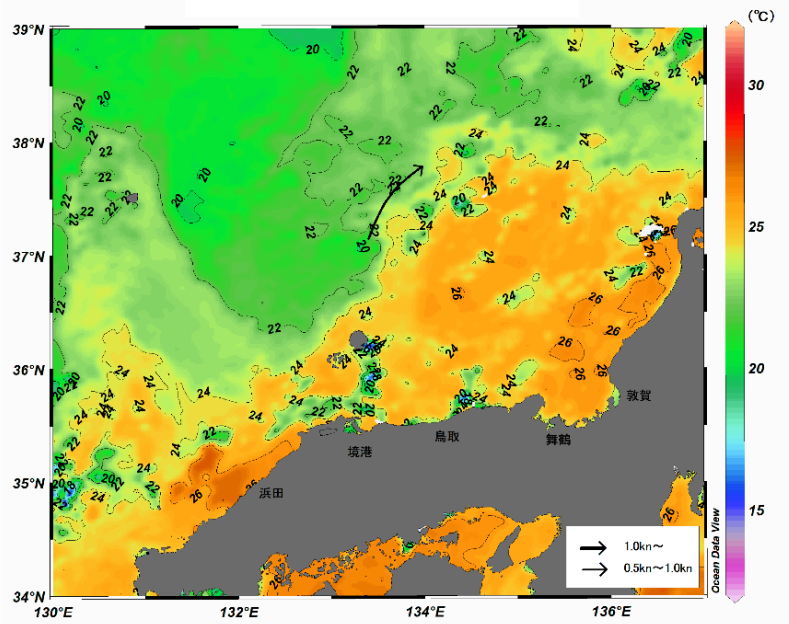


八管区海洋速報 令和2年第37号

日本海の流れ・水温分布

観測期間: 令和2年9月18日～令和2年9月24日

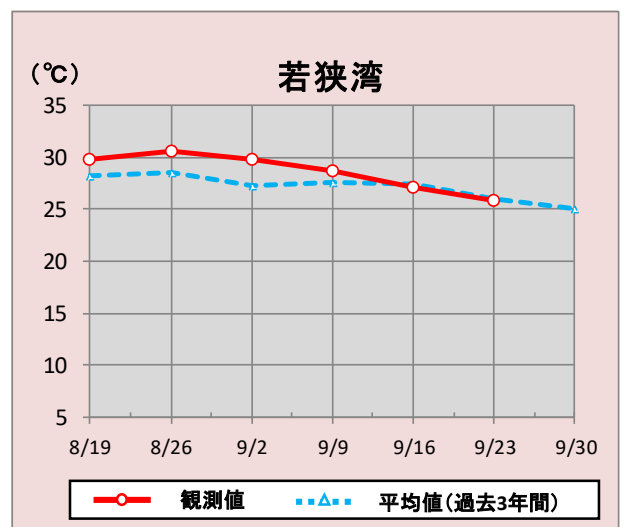
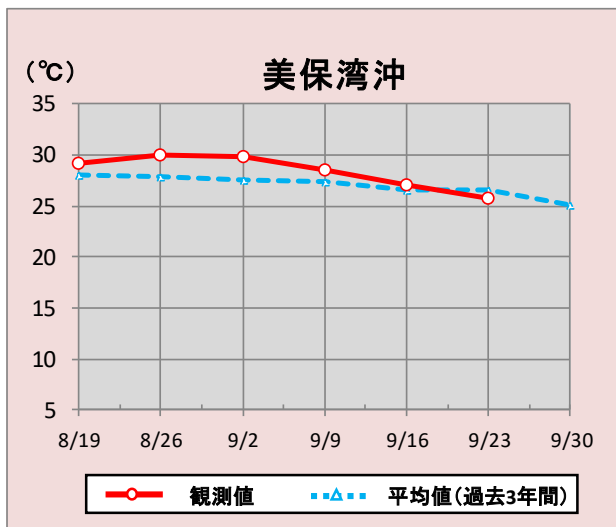
前号との比較
(9月11日～9月17日)



携帯で見る海の情報
(流れ・水温・潮汐潮流など)

矢印は想定流線です。実測と異なる場合があります。
なお、衛星で観測した表面水温情報を3日間合成しています。

美保湾沖・若狭湾の水温変化(8月19日～9月30日)



*観測値は衛星で観測した表面水温情報を7日間合成しています。

参考資料

気象庁、アメリカ海洋大気庁、商船三井、Japan Argo、鳥取県水産試験場、海上保安庁

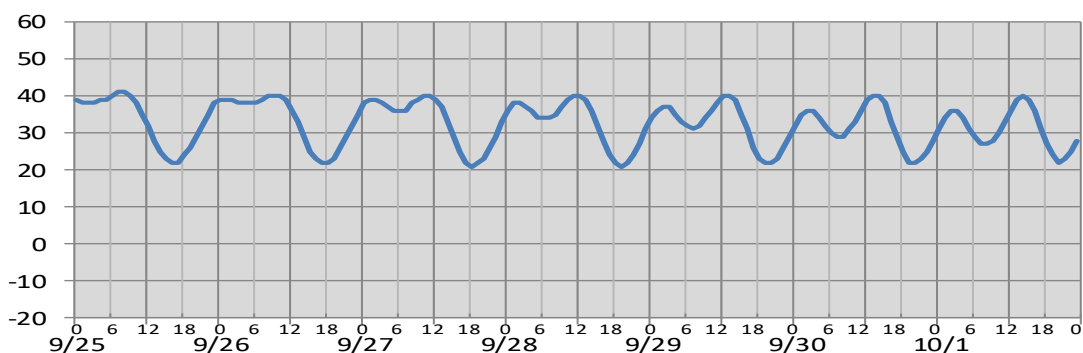
次回発行予定 令和2年10月2日

潮汐・日没情報

掲載期間:9月25日～10月1日

(cm)

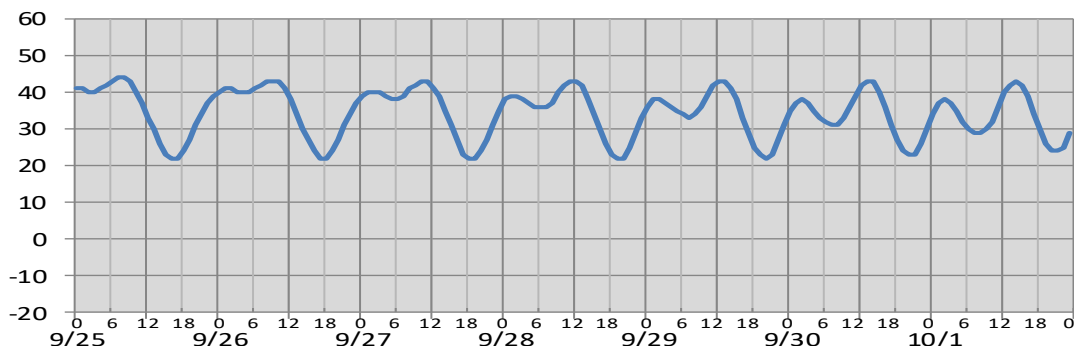
境



日付	9/25	9/26	9/27	9/28	9/29	9/30	10/1
日出	5:58	5:58	5:59	6:00	6:01	6:02	6:02
日没	18:01	17:59	17:58	17:56	17:55	17:53	17:52
満潮時刻	0:04 7:38	0:55 9:11	1:24 10:42	1:46 11:50	2:05 12:44	2:22 13:30	2:38 14:13
干潮時刻	2:27 16:19	4:41 17:26	5:44 18:15	6:22 18:53	6:52 19:24	7:19 19:51	7:44 20:16

(cm)

舞鶴



日付	9/25	9/26	9/27	9/28	9/29	9/30	10/1
日出	5:48	5:49	5:50	5:51	5:51	5:52	5:53
日没	17:51	17:50	17:48	17:47	17:46	17:44	17:43
満潮時刻	0:37 7:34	1:23 8:58	1:38 10:22	1:40 11:28	1:45 12:22	1:56 13:08	2:10 13:51
干潮時刻	2:28 16:18	4:28 17:31	5:36 18:28	6:19 19:13	6:52 19:51	7:21 20:23	7:50 20:51

※潮高は**最低水面(DL)**を基準としております。

※航海には必ず海上保安庁刊行の潮汐表を使用してください。

※計算方法の違いにより、港によっては、潮汐表と値が異なる場合があります。

※気圧、風、副振動等により実際の潮位と異なる場合があります。

お問い合わせ先

八管区海洋速報に関するお問い合わせ等については、下記連絡先までお願いします。

第八管区海上保安本部 海洋情報部 海の相談室

〒624-8686 京都府舞鶴市下福井901

電話:0773(75)7373

URL: <https://www1.kaiho.mlit.go.jp/KAN8/index.html>

