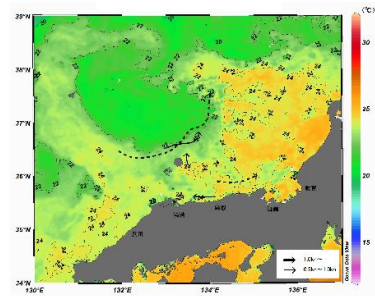
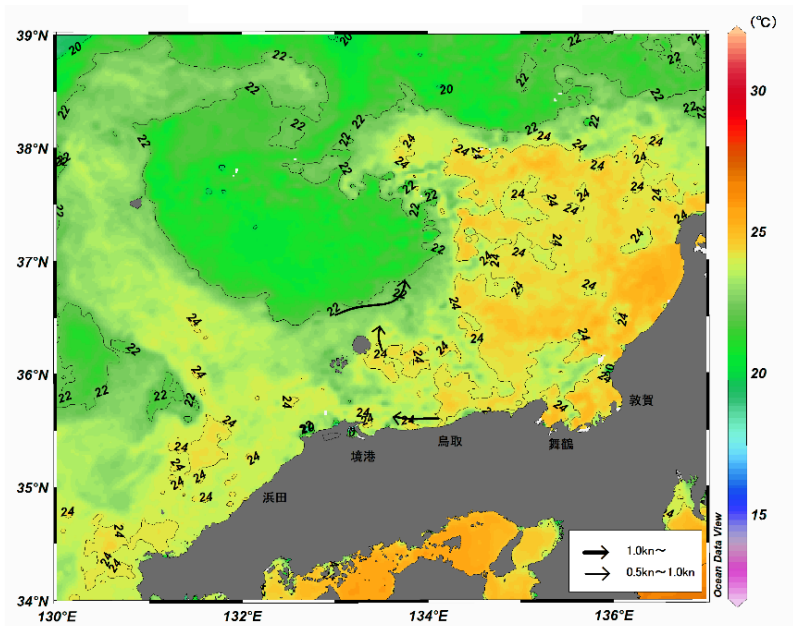


八管区海洋速報 令和2年第39号

日本海の流れ・水温分布

観測期間: 令和2年10月2日～令和2年10月8日

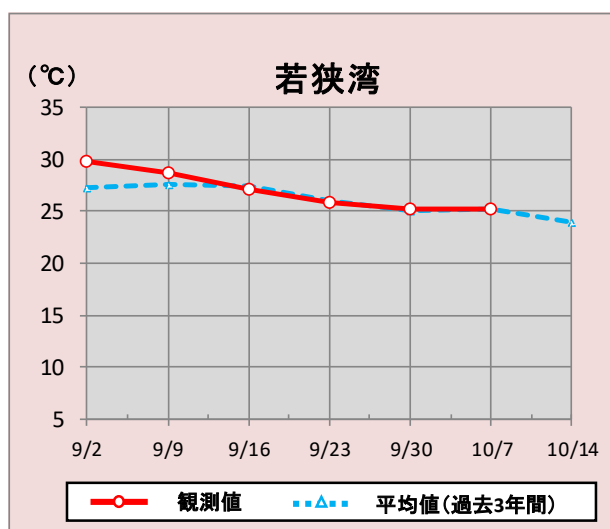
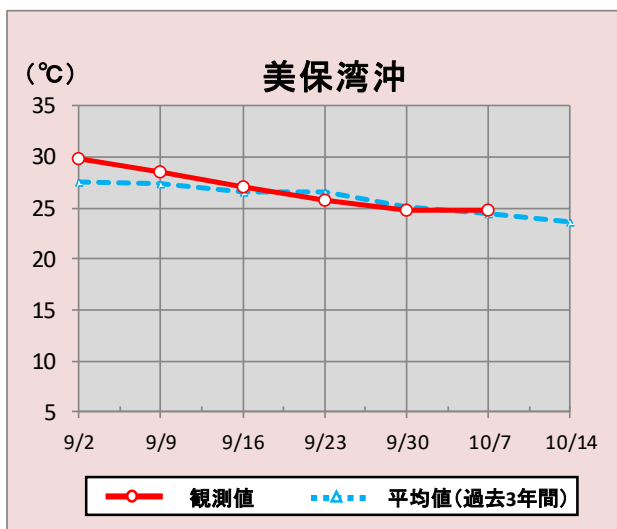
前号との比較
(9月25日～10月1日)



携帯で見る海の情報
(流れ・水温・潮汐潮流など)

矢印は想定流線です。実測と異なる場合があります。
なお、衛星で観測した表面水温情報を3日間合成しています。

美保湾沖・若狭湾の水温変化(9月2日～10月14日)



*観測値は衛星で観測した表面水温情報を7日間合成しています。

参考資料

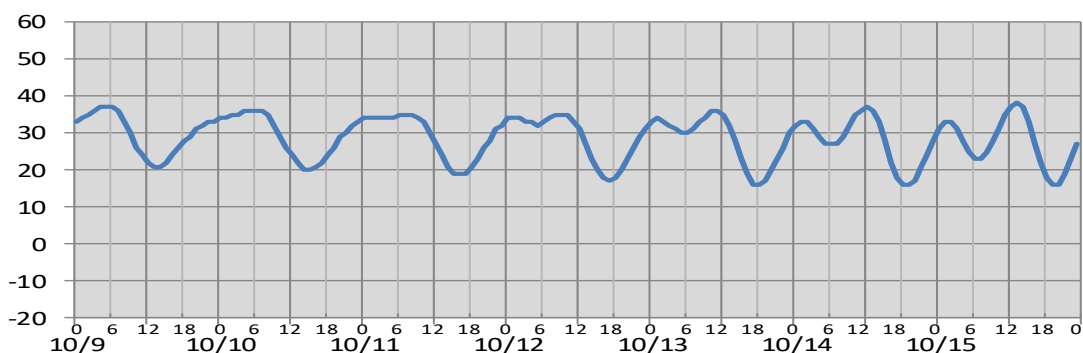
気象庁、アメリカ海洋大気庁、商船三井、Japan Argo、鳥取県水産試験場、海上保安庁

次回発行予定 令和2年10月16日

潮汐・日出没情報 掲載期間:10月9日~10月15日

(cm)

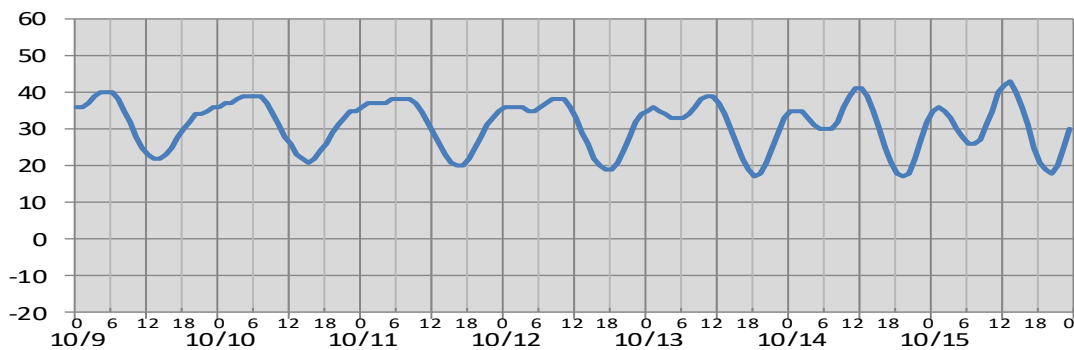
境



日付	10/9	10/10	10/11	10/12	10/13	10/14	10/15
日出	6:09	6:10	6:10	6:11	6:12	6:13	6:14
日没	17:41	17:39	17:38	17:37	17:35	17:34	17:33
満潮時刻	5:22 :	6:04 :	1:21 7:24	0:58 9:11	1:00 10:42	1:14 11:57	1:36 13:04
干潮時刻	13:15 :	14:38 :	3:20 15:58	4:44 16:59	5:23 17:49	5:59 18:34	6:38 19:17

(cm)

舞鶴



日付	10/9	10/10	10/11	10/12	10/13	10/14	10/15
日出	5:59	6:00	6:01	6:02	6:03	6:04	6:04
日没	17:31	17:30	17:29	17:27	17:26	17:25	17:24
満潮時刻	4:52 :	5:41 :	7:10 :	1:10 8:52	0:48 10:18	0:51 11:29	1:06 12:33
干潮時刻	13:35 :	14:52 :	16:14 :	4:24 17:20	5:17 18:14	5:59 19:02	6:43 19:47

※潮高は**最低水面(DL)**を基準としております。

※航海には必ず海上保安庁刊行の潮汐表を使用してください。

※計算方法の違いにより、港によっては、潮汐表と値が異なる場合があります。

※気圧、風、副振動等により実際の潮位と異なる場合があります。

お問い合わせ先

八管区海洋速報に関するお問い合わせ等については、下記連絡先までお願いします。

第八管区海上保安本部 海洋情報部 海の相談室

〒624-8686 京都府舞鶴市下福井901

電話:0773(75)7373

URL: <https://www1.kaiho.mlit.go.jp/KAN8/index.html>

