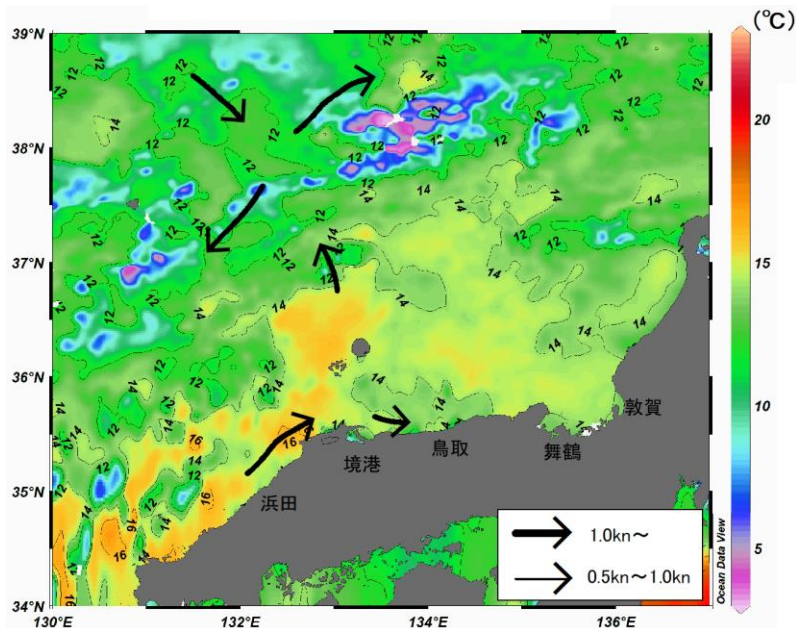


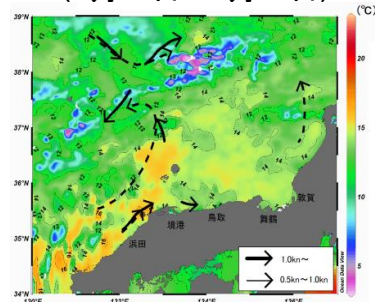
八管区海洋速報 令和2年第4号

日本海の流れ・水温分布

観測期間: 令和2年1月24日～令和2年1月30日



前号との比較
(1月17日～1月23日)

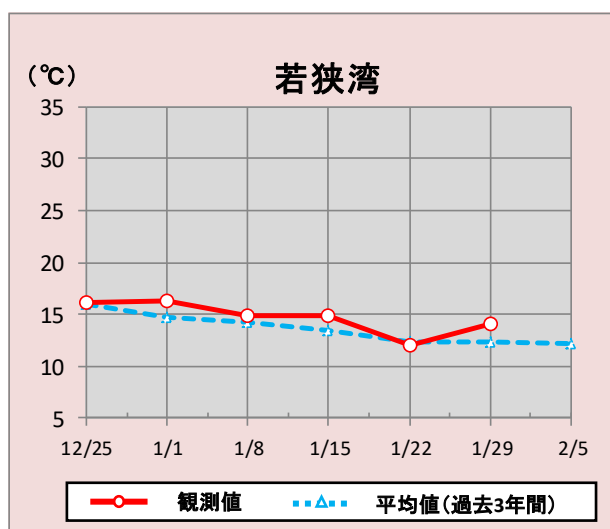
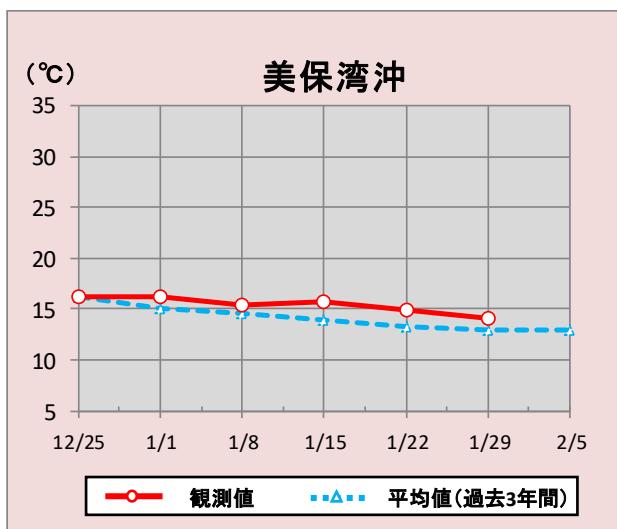


携帯で見る海の情報
(流れ・水温・潮汐潮流など)



矢印は想定流線です。実測と異なる場合があります。
なお、衛星で観測した表面水温情報を7日間合成しています。

美保湾沖・若狭湾の水温変化(12月25日～2月5日)



*観測値は衛星で観測した表面水温情報を7日間合成しています。

参考資料

気象庁、アメリカ海洋大気、商船三井、Japan Argo、鳥取県水産試験場、但馬水産技術センター、海上保安庁

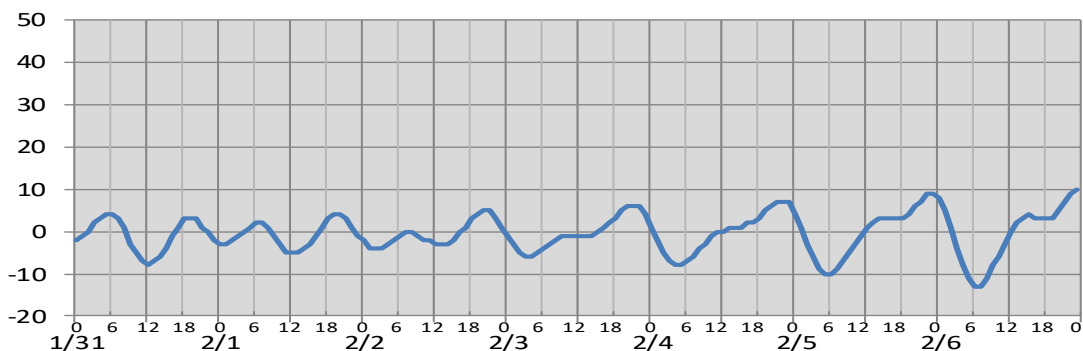
次回発行予定 令和2年2月7日

潮汐・日没情報

掲載期間:1月31日~2月6日

(cm)

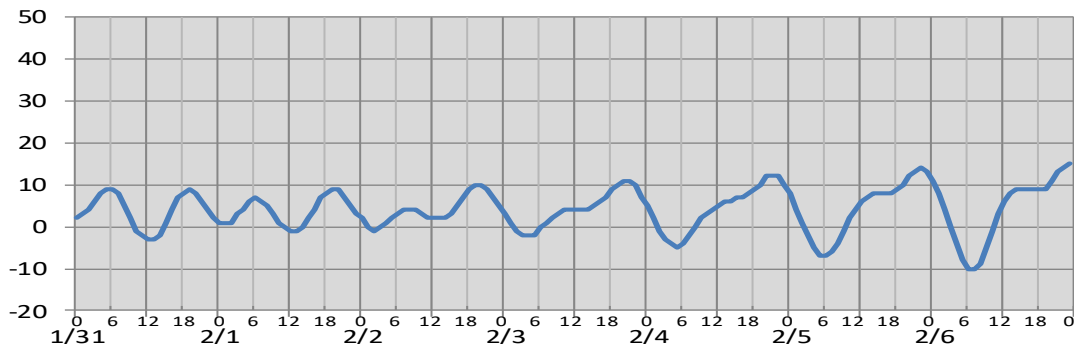
境



日付	1/31	2/1	2/2	2/3	2/4	2/5	2/6
日出	7:09	7:08	7:07	7:06	7:06	7:05	7:04
日没	17:34	17:35	17:36	17:37	17:38	17:39	17:40
満潮時刻	5:38 19:05	6:28 19:34	7:41 20:10	10:30 20:56	21:50	14:59 22:46	14:55 23:41
干潮時刻	12:07	0:46 12:28	2:05 12:42	3:27 12:09	4:35	5:29 16:33	6:17 17:50

(cm)

舞鶴



日付	1/31	2/1	2/2	2/3	2/4	2/5	2/6
日出	6:59	6:59	6:58	6:57	6:56	6:55	6:55
日没	17:25	17:26	17:27	17:28	17:29	17:30	17:31
満潮時刻	5:23 18:46	6:18 19:11	7:43 19:41	20:19	21:08	22:06	15:05 23:07
干潮時刻	0:00 12:20	1:06 12:33	2:18 12:26	3:38	4:52	5:51	6:42 17:36

※潮高は**最低水面(DL)**を基準としております。

※航海には必ず海上保安庁刊行の潮汐表を使用してください。

※計算方法の違いにより、港によっては、潮汐表と値が異なる場合があります。

※気圧、風、副振動等により実際の潮位と異なる場合があります。

お問い合わせ先

八管区海洋速報に関するお問い合わせ等については、下記連絡先までお願いします。

第八管区海上保安本部 海洋情報部 海の相談室

〒624-8686 京都府舞鶴市下福井901

電話:0773(75)7373

URL: <https://www1.kaiho.mlit.go.jp/KAN8/index.html>

