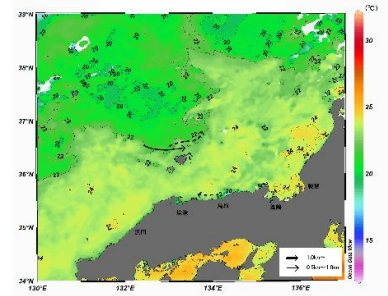
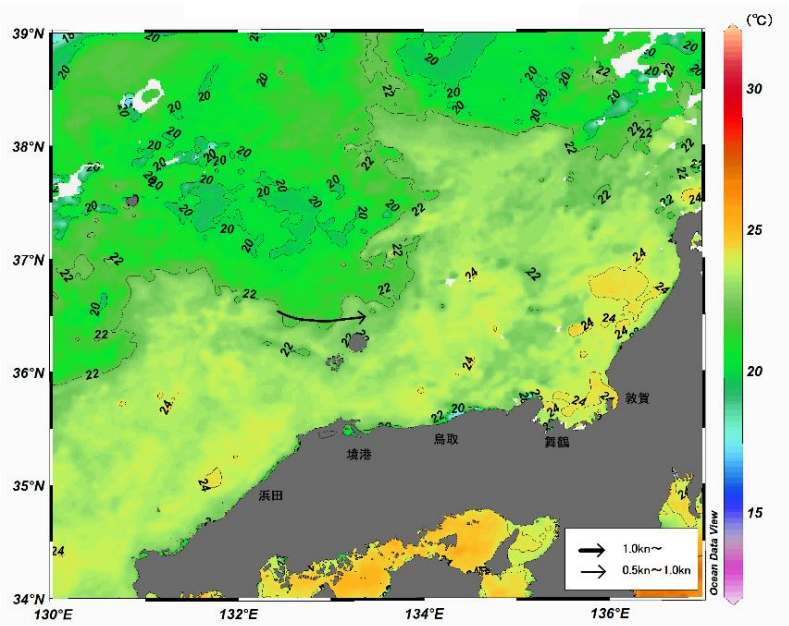


八管区海洋速報 令和2年第40号

日本海の流れ・水温分布

観測期間: 令和2年10月9日～令和2年10月15日

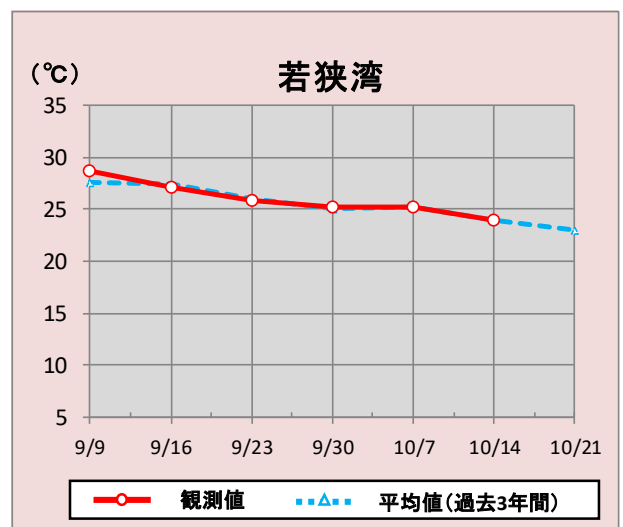
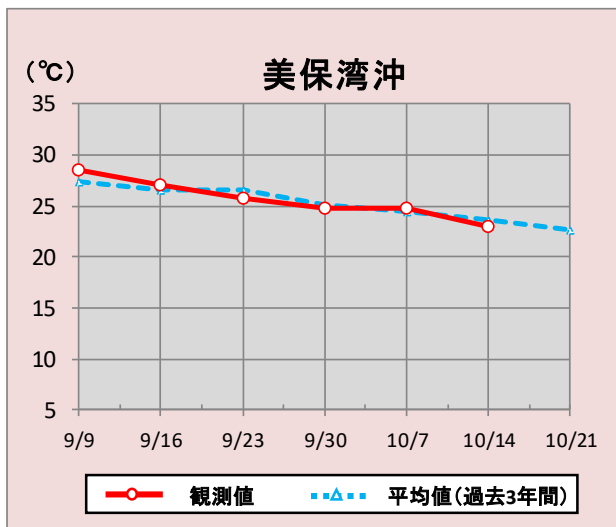
前号との比較
(10月2日～10月8日)



携帯で見る海の情報
(流れ・水温・潮汐潮流など)

矢印は想定流線です。実測と異なる場合があります。
なお、衛星で観測した表面水温情報を3日間合成しています。

美保湾沖・若狭湾の水温変化(9月9日～10月21日)



*観測値は衛星で観測した表面水温情報を7日間合成しています。

参考資料

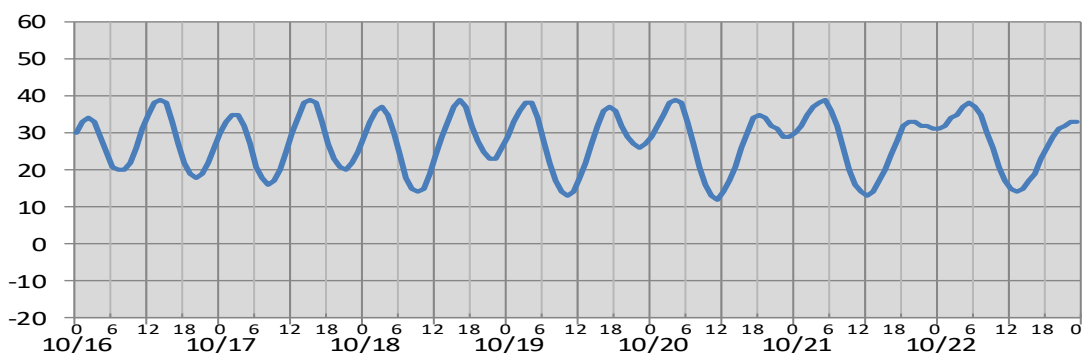
気象庁、アメリカ海洋大気庁、商船三井、Japan Argo、鳥取県水産試験場、海上保安庁

次回発行予定 令和2年10月23日

潮汐・日出没情報 掲載期間:10月16日~10月22日

(cm)

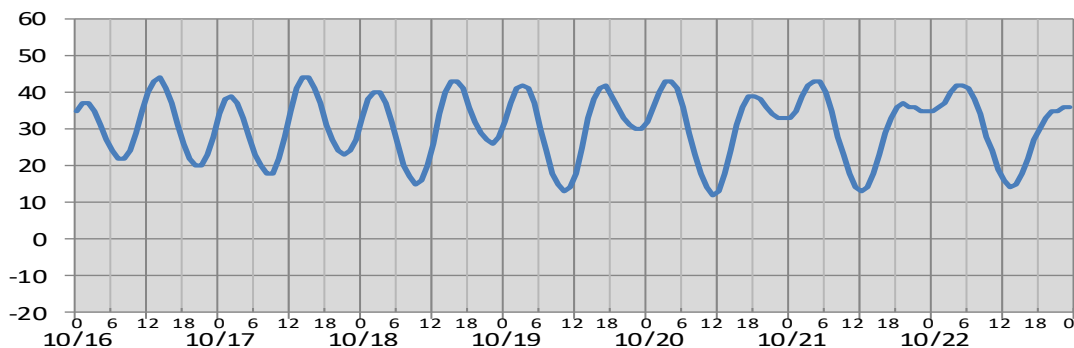
境



日付	10/16	10/17	10/18	10/19	10/20	10/21	10/22
日出	6:15	6:15	6:16	6:17	6:18	6:19	6:20
日没	17:32	17:30	17:29	17:28	17:27	17:25	17:24
満潮時刻	2:02 14:05	2:31 15:03	3:01 15:58	3:32 16:55	4:05 17:58	4:38 19:25	5:14 22:12
干潮時刻	7:20 20:00	8:08 20:43	8:59 21:26	9:54 22:09	10:52 22:53	11:54 23:39	13:04

(cm)

舞鶴



日付	10/16	10/17	10/18	10/19	10/20	10/21	10/22
日出	6:05	6:06	6:07	6:08	6:09	6:10	6:11
日没	17:22	17:21	17:20	17:18	17:17	17:16	17:15
満潮時刻	1:28 13:34	1:54 14:35	2:25 15:36	2:58 16:39	3:34 17:45	4:13 19:07	4:57 23:16
干潮時刻	7:32 20:30	8:25 21:12	9:19 21:53	10:13 22:33	11:09 23:13	12:07 23:53	13:10

※潮高は**最低水面(DL)**を基準としております。

※航海には必ず海上保安庁刊行の潮汐表を使用してください。

※計算方法の違いにより、港によっては、潮汐表と値が異なる場合があります。

※気圧、風、副振動等により実際の潮位と異なる場合があります。

お問い合わせ先

八管区海洋速報に関するお問い合わせ等については、下記連絡先までお願いします。

第八管区海上保安本部 海洋情報部 海の相談室

〒624-8686 京都府舞鶴市下福井901

電話:0773(75)7373

URL: <https://www1.kaiho.mlit.go.jp/KAN8/index.html>

