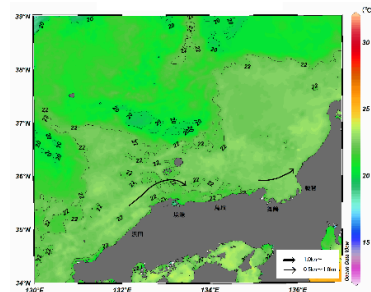
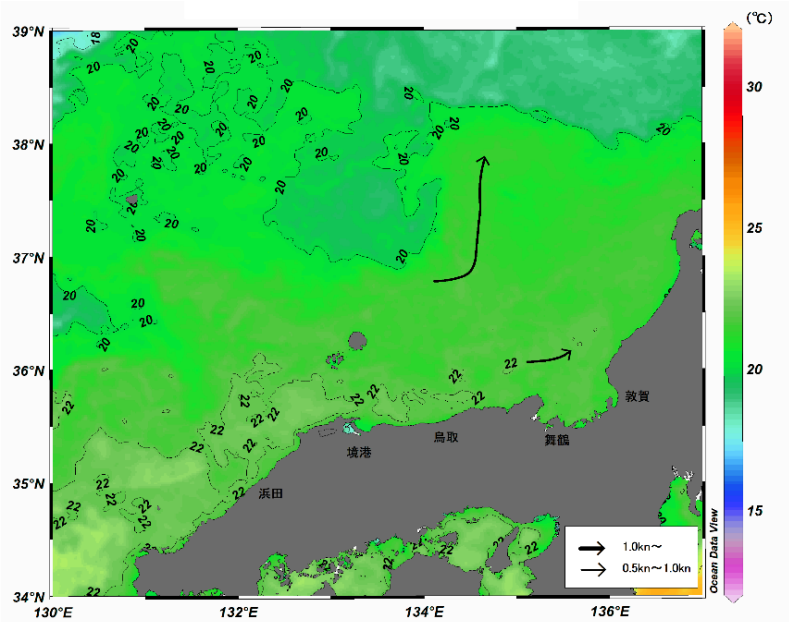


八管区海洋速報 令和2年第42号

日本海の流れ・水温分布

観測期間: 令和2年10月23日～令和2年10月29日

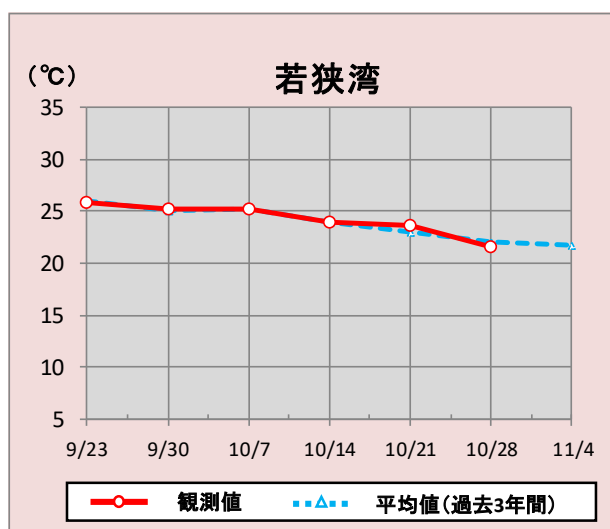
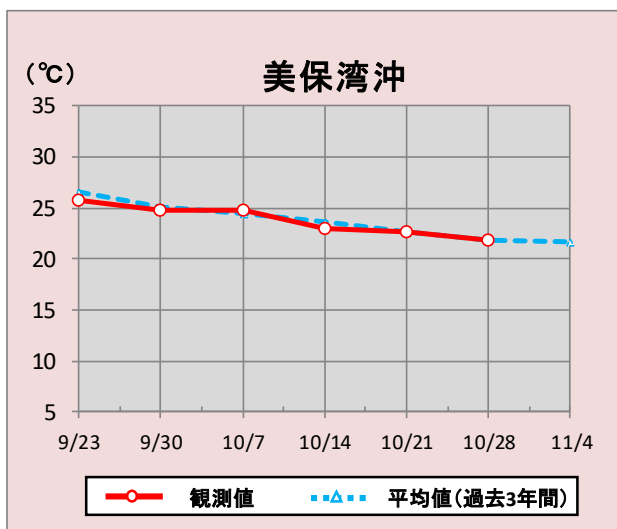
前号
(10月16日～10月22日)



携帯で見る海の情報
(流れ・水温・潮汐潮流など)

矢印は想定流線です。実測と異なる場合があります。
なお、衛星で観測した表面水温情報を3日間合成しています。

美保湾沖・若狭湾の水温変化(9月23日～11月4日)



*観測値は衛星で観測した表面水温情報を7日間合成しています。

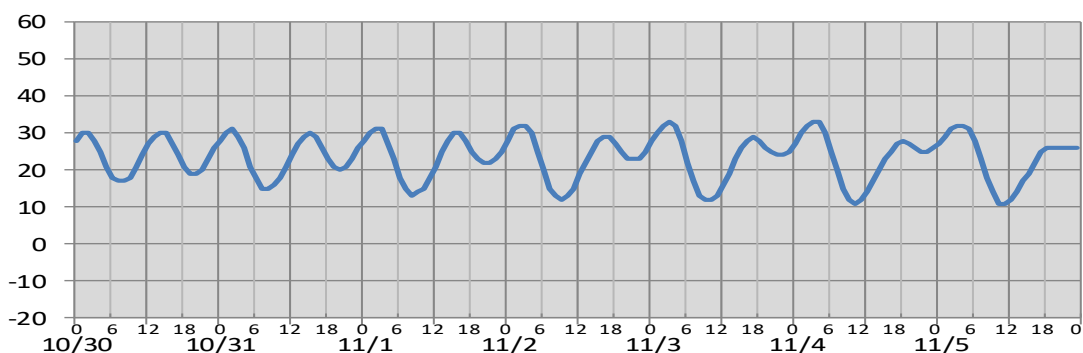
参考資料

気象庁、アメリカ海洋大気庁、商船三井、Japan Argo、鳥取県水産試験場、但馬水産技術センター、京都府農林水産技術センター海洋センター、海上保安庁

次回発行予定 令和2年11月6日

(cm)

境

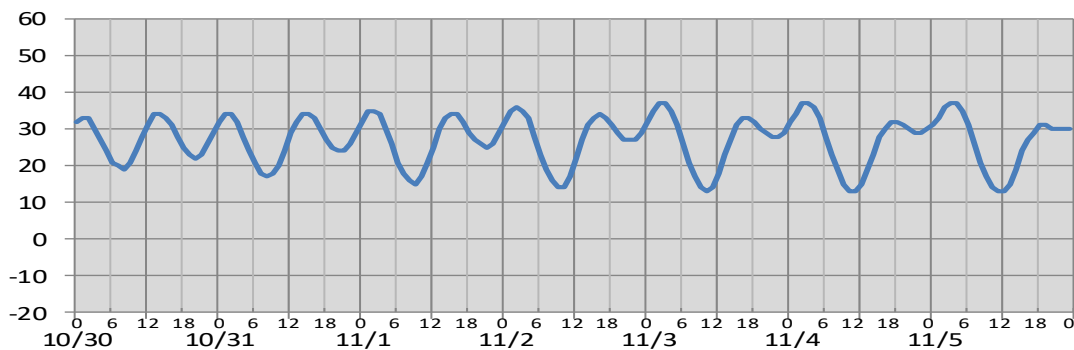


○

日付	10/30	10/31	11/1	11/2	11/3	11/4	11/5
日出	6:27	6:28	6:29	6:30	6:31	6:32	6:33
日没	17:15	17:14	17:13	17:12	17:11	17:10	17:09
満潮時刻	1:35 14:10	1:49 14:50	2:07 15:29	2:31 16:09	2:57 16:52	3:25 17:40	3:52 18:44
干潮時刻	7:28 19:34	7:53 20:00	8:22 20:28	8:54 20:58	9:30 21:25	10:19 21:46	10:54 21:09

(cm)

舞鶴



○

日付	10/30	10/31	11/1	11/2	11/3	11/4	11/5
日出	6:18	6:19	6:20	6:21	6:22	6:23	6:24
日没	17:06	17:05	17:04	17:03	17:02	17:01	17:00
満潮時刻	1:11 13:52	1:27 14:34	1:45 15:15	2:04 15:56	2:26 16:40	2:50 17:28	3:16 18:26
干潮時刻	7:43 20:02	8:13 20:24	8:46 20:45	9:21 21:05	9:58 21:21	10:38 21:23	11:21 21:10

※潮高は**最低水面(DL)**を基準としております。

※航海には必ず海上保安庁刊行の潮汐表を使用してください。

※計算方法の違いにより、港によっては、潮汐表と値が異なる場合があります。

※気圧、風、副振動等により実際の潮位と異なる場合があります。

お問い合わせ先

八管区海洋速報に関するお問い合わせ等については、下記連絡先までお願いします。

第八管区海上保安本部 海洋情報部 海の相談室

〒624-8686 京都府舞鶴市下福井901

電話:0773(75)7373

URL: <https://www1.kaiho.mlit.go.jp/KAN8/index.html>

