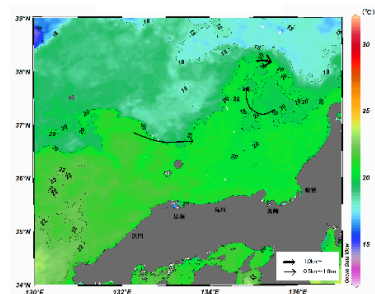
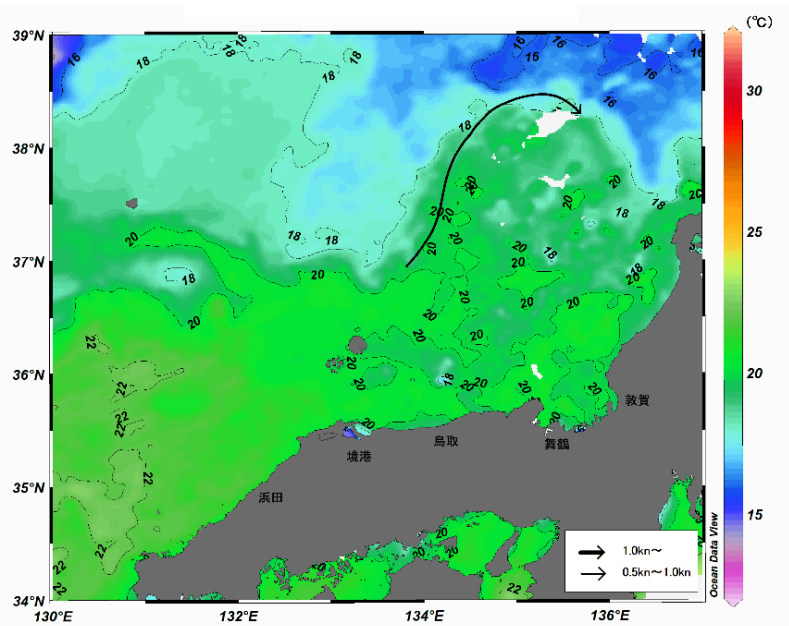


八管区海洋速報 令和2年第44号

日本海の流れ・水温分布

観測期間: 令和2年11月6日～令和2年11月12日

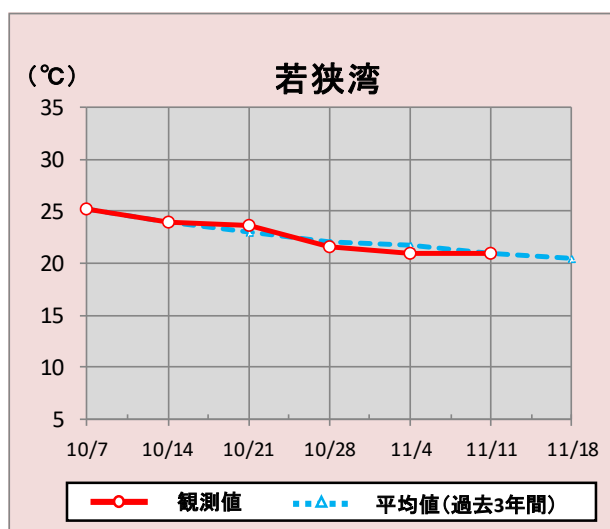
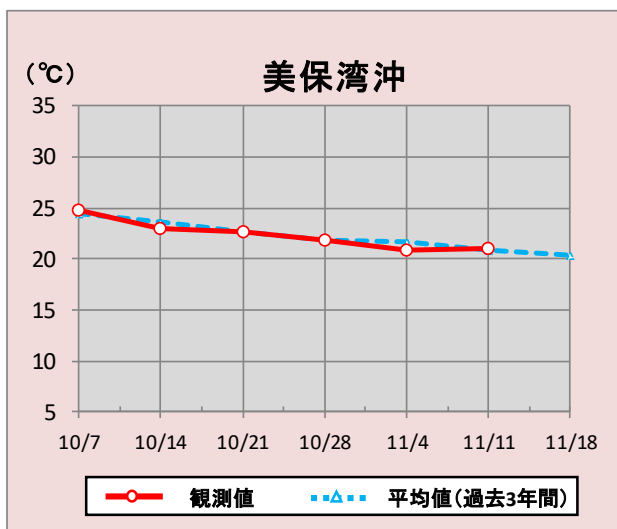
前号
(10月30日～11月5日)



携帯で見る海の情報
(流れ・水温・潮汐潮流など)

矢印は想定流線です。実測と異なる場合があります。
なお、衛星で観測した表面水温情報を3日間合成しています。

美保湾沖・若狭湾の水温変化(10月7日～11月18日)



*観測値は衛星で観測した表面水温情報を7日間合成しています。

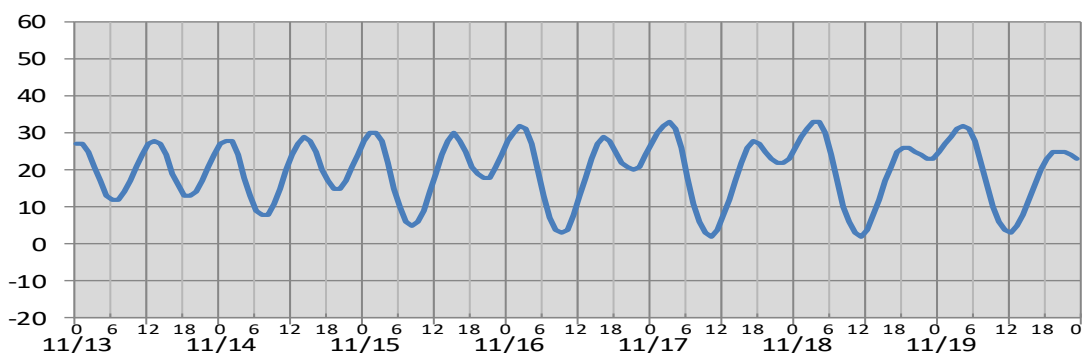
参考資料

気象庁、アメリカ海洋大気庁、商船三井、Japan Argo、鳥取県水産試験場、海上保安庁

次回発行予定 令和2年11月20日

(cm)

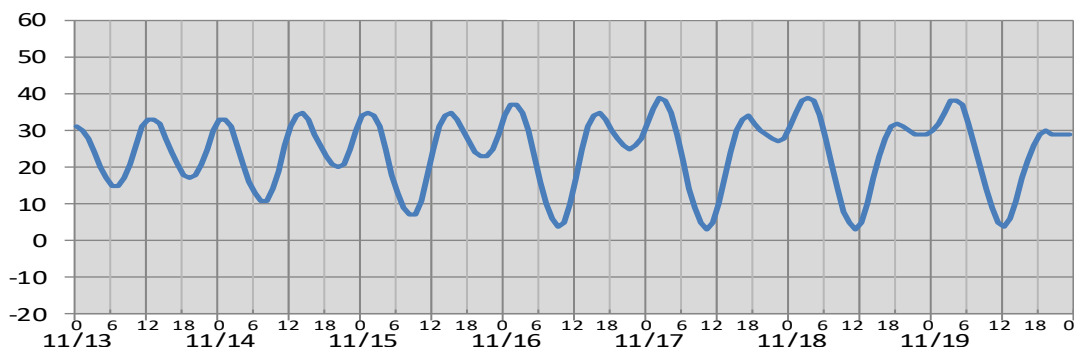
境



日付	11/13	11/14	11/15	11/16	11/17	11/18	11/19
日出	6:41	6:42	6:43	6:44	6:45	6:46	6:47
日没	17:03	17:02	17:02	17:01	17:00	17:00	16:59
満潮時刻	0:41 13:07	1:10 14:09	1:41 15:08	2:15 16:05	2:50 17:04	3:27 18:10	4:05 19:38
干潮時刻	6:25 18:44	7:12 19:29	8:01 20:13	8:52 20:58	9:46 21:43	10:41 22:28	11:38 23:17

(cm)

舞鶴



日付	11/13	11/14	11/15	11/16	11/17	11/18	11/19
日出	6:31	6:32	6:33	6:34	6:35	6:36	6:37
日没	16:54	16:53	16:52	16:52	16:51	16:51	16:50
満潮時刻	0:07 12:37	0:34 13:44	1:06 14:47	1:42 15:48	2:21 16:48	3:02 17:51	3:46 19:07
干潮時刻	6:39 19:10	7:29 19:55	8:20 20:37	9:12 21:18	10:04 21:57	10:57 22:34	11:52 23:13

※潮高は**最低水面(DL)**を基準としております。

※航海には必ず海上保安庁刊行の潮汐表を使用してください。

※計算方法の違いにより、港によっては、潮汐表と値が異なる場合があります。

※気圧、風、副振動等により実際の潮位と異なる場合があります。

お問い合わせ先

八管区海洋速報に関するお問い合わせ等については、下記連絡先までお願いします。

第八管区海上保安本部 海洋情報部 海の相談室

〒624-8686 京都府舞鶴市下福井901

電話:0773(75)7373

URL: <https://www1.kaiho.mlit.go.jp/KAN8/index.html>

