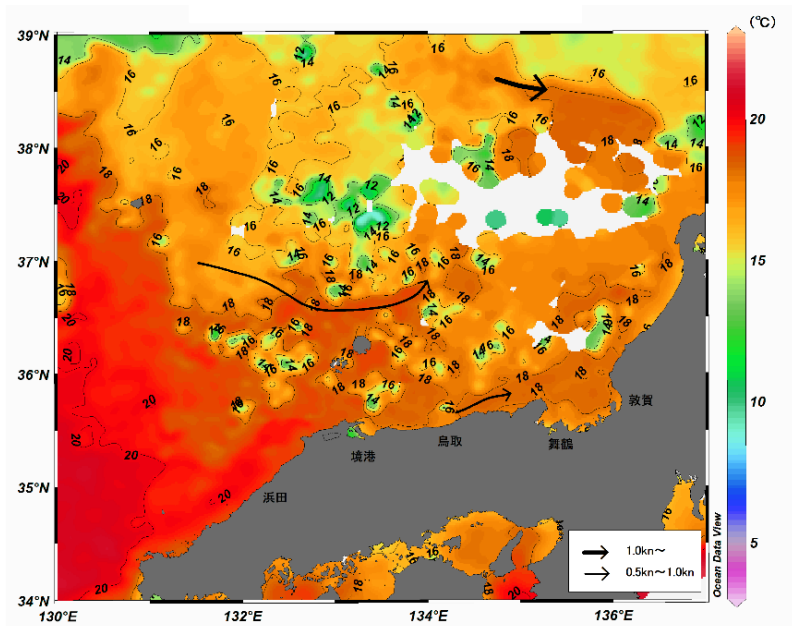


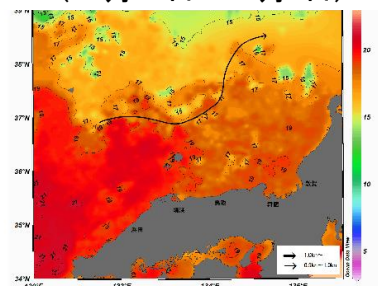
八管区海洋速報 令和2年第48号

日本海の流れ・水温分布

観測期間: 令和2年12月4日～令和2年12月10日



前号
(11月27日～12月3日)

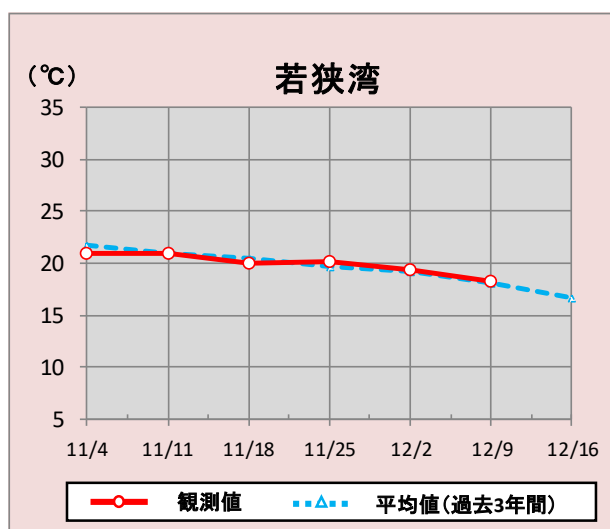
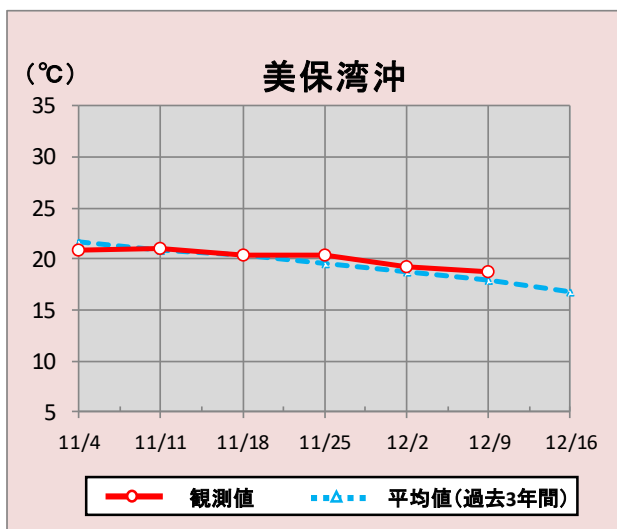


携帯で見る海の情報
(流れ・水温・潮汐潮流など)



矢印は想定流線です。実測と異なる場合があります。
なお、衛星で観測した表面水温情報を3日間合成しています。

美保湾沖・若狭湾の水温変化(11月4日～12月16日)



*観測値は衛星で観測した表面水温情報を7日間合成しています。

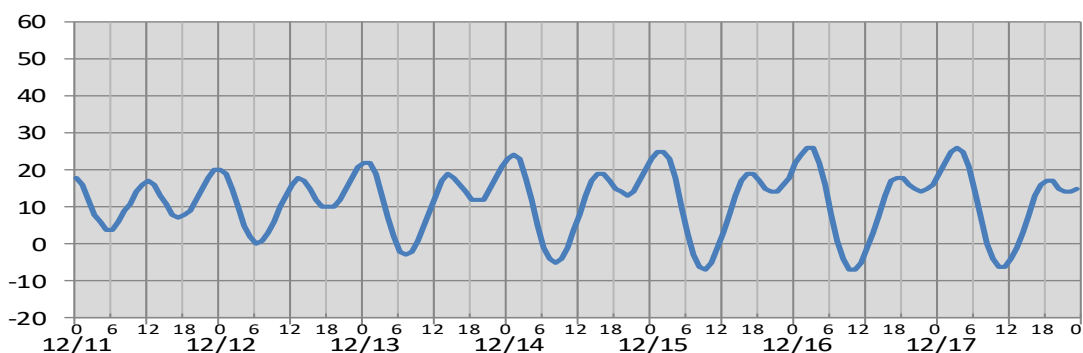
参考資料

気象庁、アメリカ海洋大気庁、Japan Argo、商船三井、鳥取県水産試験場、但馬水産技術センター、海上保安庁

次回発行予定 令和2年12月18日

(cm)

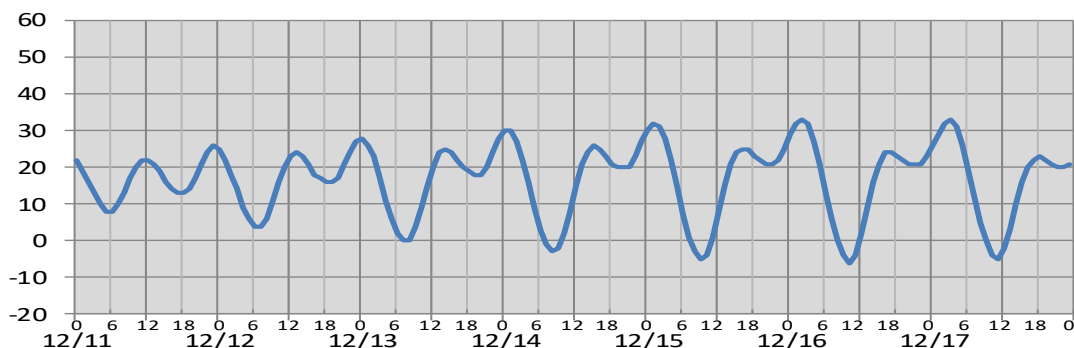
境



日付	12/11	12/12	12/13	12/14	12/15	12/16	12/17
日出	7:06	7:07	7:08	7:09	7:09	7:10	7:10
日没	16:56	16:56	16:56	16:56	16:57	16:57	16:57
満潮時刻	11:58 23:47	13:15 :	0:22 14:21	0:59 15:20	1:40 16:16	2:22 17:11	3:05 18:07
干潮時刻	5:24 17:19	6:16 18:10	7:06 18:58	7:57 19:46	8:47 20:32	9:38 21:17	10:29 22:02

(cm)

舞鶴



日付	12/11	12/12	12/13	12/14	12/15	12/16	12/17
日出	6:57	6:58	6:59	6:59	7:00	7:01	7:01
日没	16:46	16:46	16:47	16:47	16:47	16:48	16:48
満潮時刻	11:33 23:14	12:54 23:49	14:04 :	0:29 15:04	1:13 15:59	1:59 16:50	2:46 17:40
干潮時刻	5:39 17:39	6:33 18:30	7:25 19:17	8:16 19:59	9:07 20:39	9:57 21:15	10:47 21:48

※潮高は最低水面(DL)を基準としております。
 ※航海には必ず海上保安庁刊行の潮汐表を使用してください。
 ※計算方法の違いにより、港によっては、潮汐表と値が異なる場合があります。
 ※気圧、風、副振動等により実際の潮位と異なる場合があります。

お問い合わせ先

八管区海洋速報に関するお問い合わせ等については、下記連絡先までお願いします。

第八管区海上保安本部 海洋情報部 海の相談室

〒624-8686 京都府舞鶴市下福井901

電話:0773(75)7373

URL: <https://www1.kaiho.mlit.go.jp/KAN8/index.html>

