

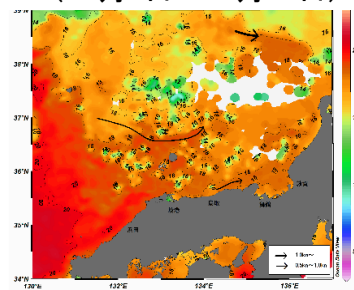
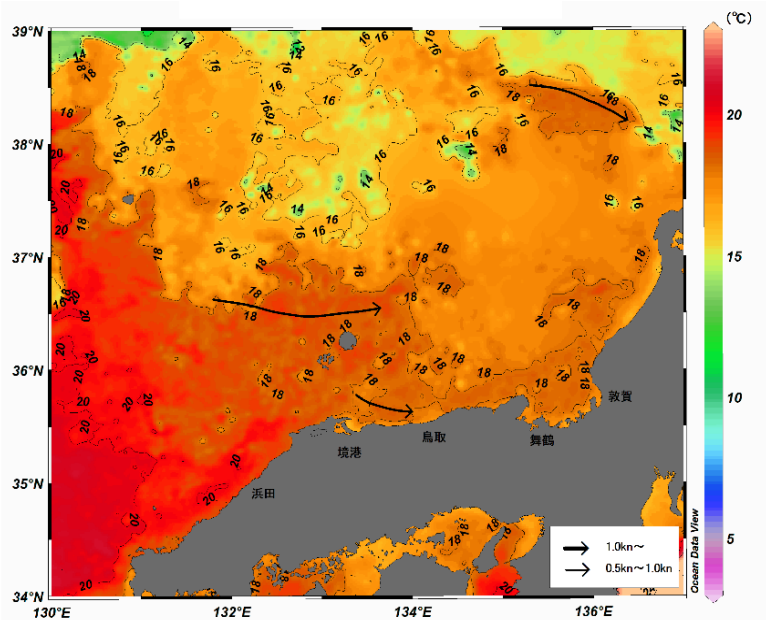
八管区海洋速報 令和2年第49号

日本海の流れ・水温分布

観測期間: 令和2年12月11日～令和2年12月17日

前号

(12月4日～12月10日)

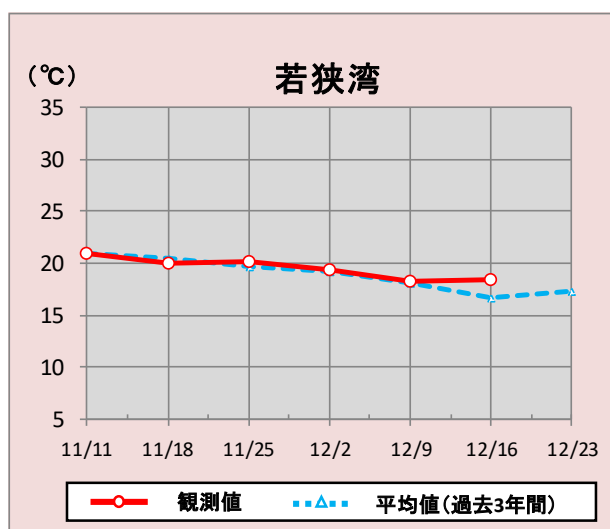
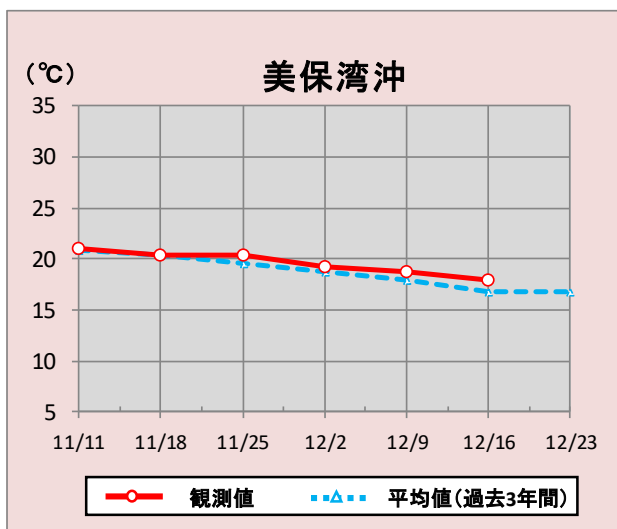


携帯で見る海の情報
(流れ・水温・潮汐潮流など)



矢印は想定流線です。実測と異なる場合があります。
なお、衛星で観測した表面水温情報を3日間合成しています。

美保湾沖・若狭湾の水温変化(11月11日～12月23日)



*観測値は衛星で観測した表面水温情報を7日間合成しています。

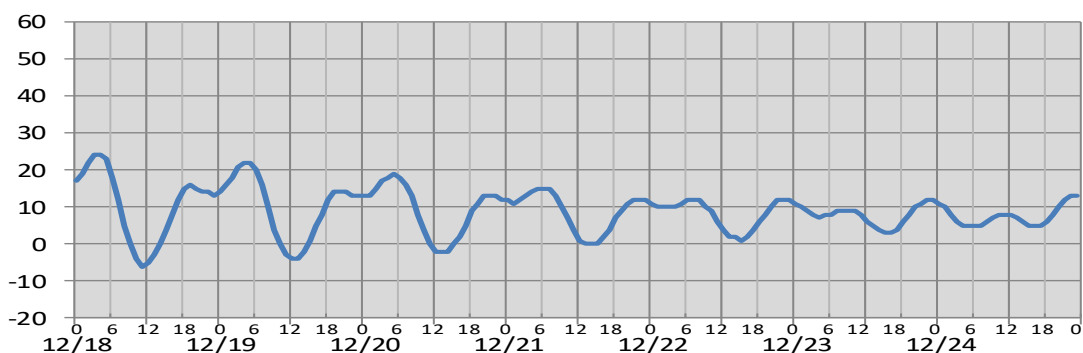
参考資料

気象庁、アメリカ海洋大気庁、Japan Argo、商船三井、鳥取県水産試験場、海上保安庁

次回発行予定 令和2年12月25日

(cm)

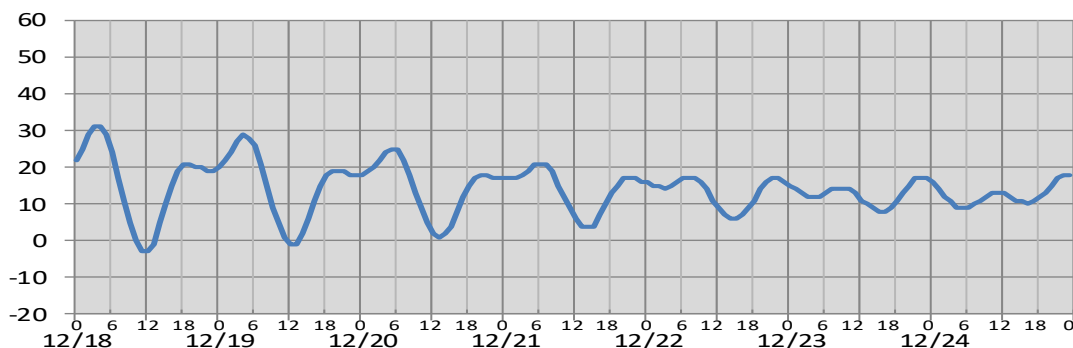
境



日付	12/18	12/19	12/20	12/21	12/22	12/23	12/24
日出	7:11	7:12	7:12	7:13	7:13	7:14	7:14
日没	16:58	16:58	16:59	16:59	17:00	17:00	17:01
満潮時刻	3:48 19:04	4:31 20:03	5:14 20:59	6:00 21:43	7:01 22:12	8:39 22:30	10:55 22:46
干潮時刻	11:20 22:48	12:10 23:41	13:00 :	0:52 13:49	2:27 14:37	4:07 15:21	5:11 16:03

(cm)

舞鶴



日付	12/18	12/19	12/20	12/21	12/22	12/23	12/24
日出	7:02	7:02	7:03	7:03	7:04	7:04	7:05
日没	16:48	16:49	16:49	16:50	16:50	16:51	16:51
満潮時刻	3:34 18:32	4:21 19:26	5:08 20:22	5:59 21:07	7:04 21:39	8:39 22:03	10:43 22:24
干潮時刻	11:36 22:25	12:25 23:37	13:12 :	1:06 13:59	2:38 14:43	4:07 15:25	5:14 16:04

※潮高は最低水面(DL)を基準としております。

※航海には必ず海上保安庁刊行の潮汐表を使用してください。

※計算方法の違いにより、港によっては、潮汐表と値が異なる場合があります。

※気圧、風、副振動等により実際の潮位と異なる場合があります。

お問い合わせ先

八管区海洋速報に関するお問い合わせ等については、下記連絡先までお願いします。

第八管区海上保安本部 海洋情報部 海の相談室

〒624-8686 京都府舞鶴市下福井901

電話:0773(75)7373

URL: <https://www1.kaiho.mlit.go.jp/KAN8/index.html>

