

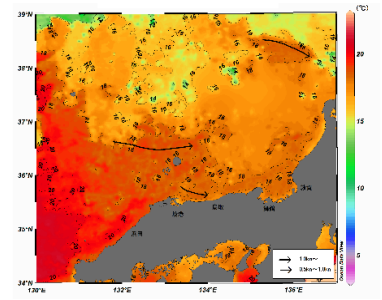
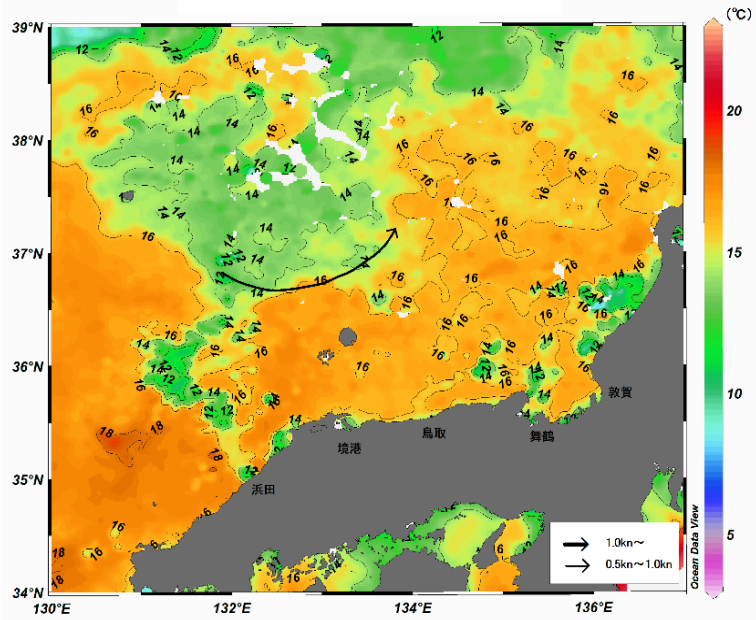
八管区海洋速報 令和2年第50号

日本海の流れ・水温分布

観測期間: 令和2年12月18日～令和2年12月24日

前号

(12月11日～12月17日)

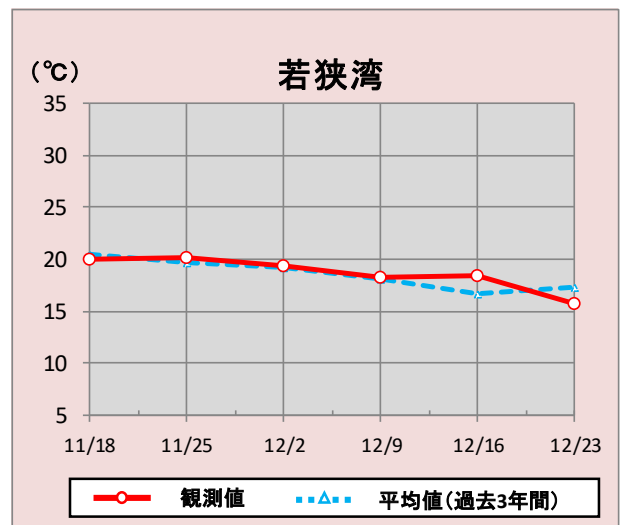
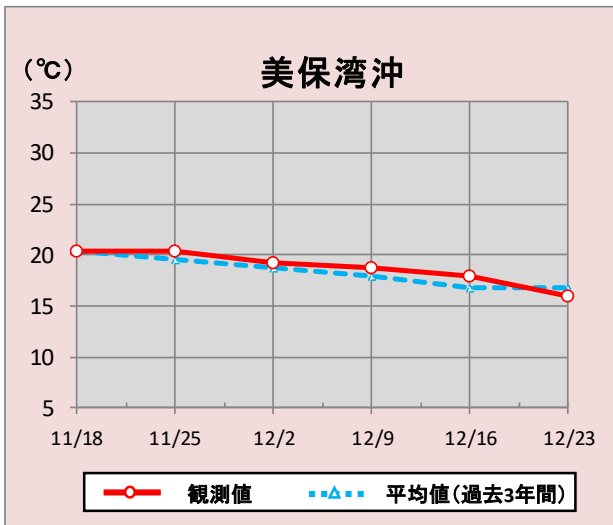


携帯で見る海の情報
(流れ・水温・潮汐潮流など)



矢印は想定流線です。実測と異なる場合があります。
なお、衛星で観測した表面水温情報を3日間合成しています。

美保湾沖・若狭湾の水温変化(11月18日～12月23日)



*観測値は衛星で観測した表面水温情報を7日間合成しています。

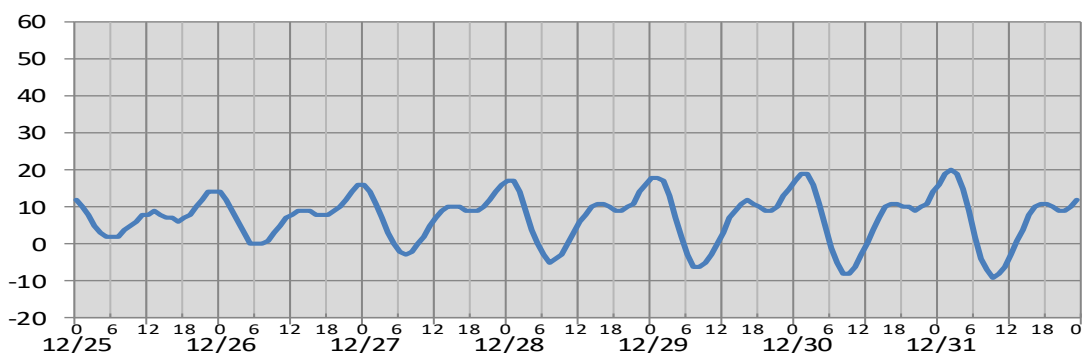
参考資料

気象庁、アメリカ海洋大気庁、Japan Argo、商船三井、鳥取県水産試験場、海上保安庁

次回発行予定 令和3年1月8日

(cm)

境

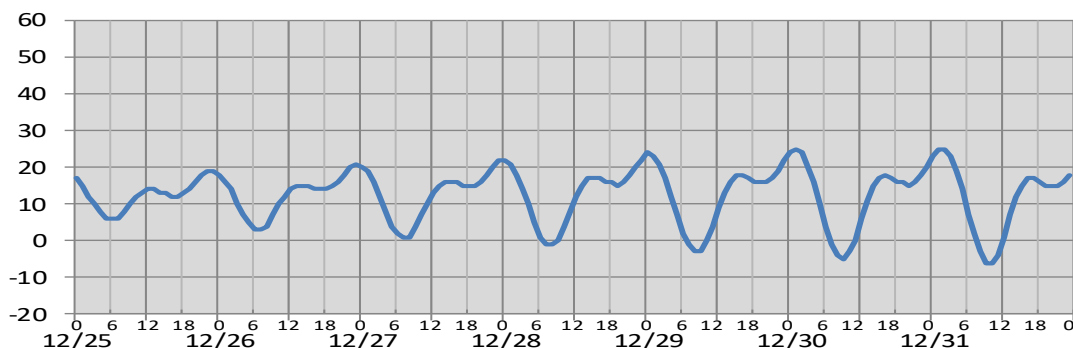


○

日付	12/25	12/26	12/27	12/28	12/29	12/30	12/31
日出	7:15	7:15	7:15	7:16	7:16	7:16	7:16
日没	17:01	17:02	17:03	17:03	17:04	17:05	17:05
満潮時刻	12:35 23:07	13:41 23:35	14:29	0:08 15:09	0:46 15:46	1:25 16:23	2:04 17:02
干潮時刻	5:50 16:43	6:19 17:25	6:48 18:08	7:19 18:50	7:53 19:30	8:30 20:07	9:10 20:39

(cm)

舞鶴



○

日付	12/25	12/26	12/27	12/28	12/29	12/30	12/31
日出	7:05	7:06	7:06	7:06	7:07	7:07	7:07
日没	16:52	16:53	16:53	16:54	16:55	16:55	16:56
満潮時刻	12:34 22:46	13:44 23:12	14:29 23:43	15:03	0:17 15:33	0:55 16:05	1:34 16:40
干潮時刻	5:58 16:43	6:34 17:23	7:07 18:02	7:41 18:40	8:18 19:16	8:56 19:48	9:37 20:13

※潮高は最低水面(DL)を基準としております。

※航海には必ず海上保安庁刊行の潮汐表を使用してください。

※計算方法の違いにより、港によっては、潮汐表と値が異なる場合があります。

※気圧、風、副振動等により実際の潮位と異なる場合があります。

お問い合わせ先

八管区海洋速報に関するお問い合わせ等については、下記連絡先までお願いします。

第八管区海上保安本部 海洋情報部 海の相談室

〒624-8686 京都府舞鶴市下福井901

電話:0773(75)7373

URL: <https://www1.kaiho.mlit.go.jp/KAN8/index.html>

