

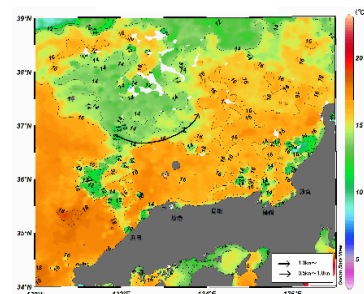
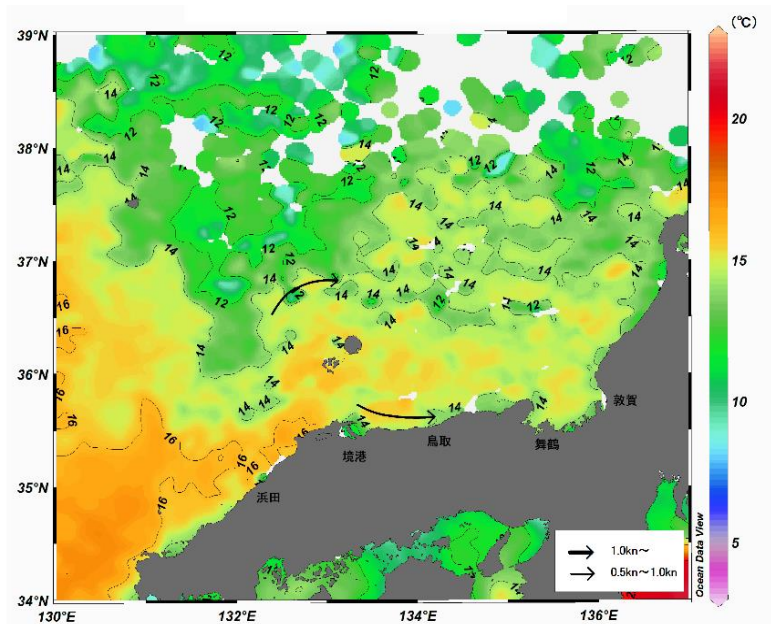
八管区海洋速報 令和3年第1号

日本海の流れ・水温分布

観測期間: 令和3年1月1日～令和3年1月7日

前号

(12月18日～12月24日)

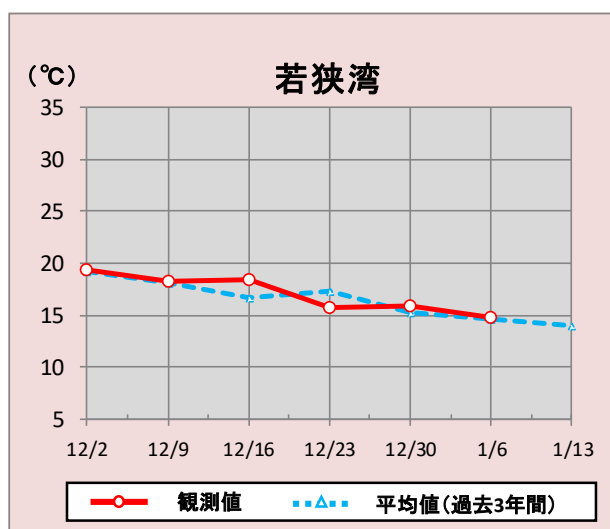
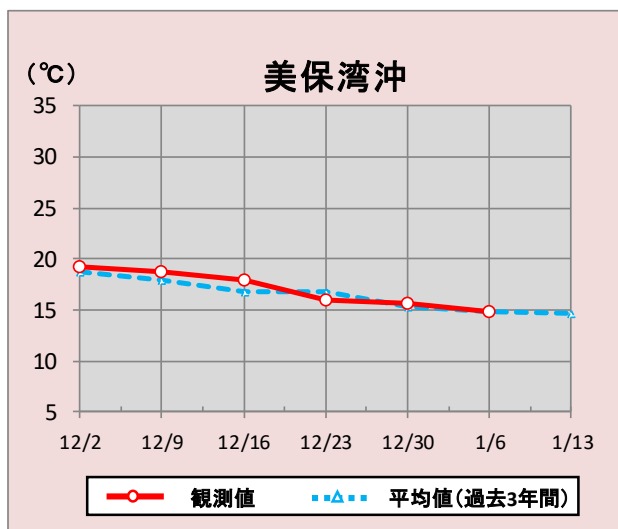


携帯で見る海の情報
(流れ・水温・潮汐潮流など)



矢印は想定流線です。実測と異なる場合があります。
なお、衛星で観測した表面水温情報を3日間合成しています。

美保湾沖・若狭湾の水温変化(12月2日～1月13日)



*観測値は衛星で観測した表面水温情報を7日間合成しています。

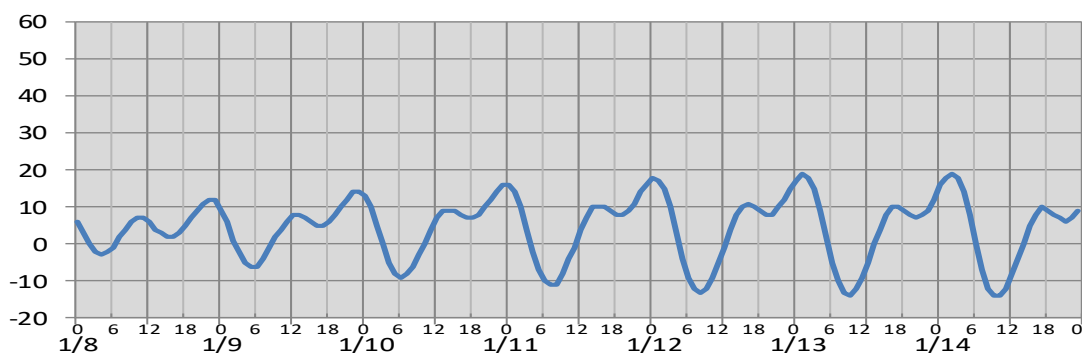
参考資料

気象庁、アメリカ海洋大気庁、Japan Argo、商船三井、鳥取県水産試験場、海上保安庁

次回発行予定 令和3年1月15日

(cm)

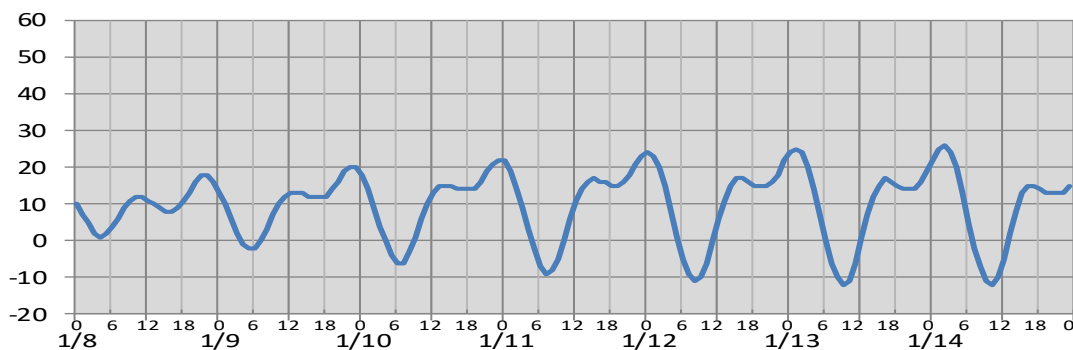
境



日付	1/8	1/9	1/10	1/11	1/12	1/13	1/14
日出	7:17	7:17	7:17	7:17	7:17	7:17	7:16
日没	17:12	17:13	17:14	17:15	17:16	17:17	17:18
満潮時刻	10:34 22:09	12:31 22:52	13:56 23:38	14:58	0:26 15:46	1:16 16:28	2:05 17:06
干潮時刻	4:04 15:28	5:12 16:32	6:11 17:38	7:05 18:37	7:55 19:28	8:44 20:13	9:30 20:55

(cm)

舞鶴



日付	1/8	1/9	1/10	1/11	1/12	1/13	1/14
日出	7:08	7:08	7:08	7:08	7:07	7:07	7:07
日没	17:03	17:03	17:04	17:05	17:06	17:07	17:08
満潮時刻	10:17 21:37	12:23 22:21	13:58 23:10	14:54	0:02 15:33	0:56 16:08	1:48 16:41
干潮時刻	4:15 15:38	5:27 16:42	6:28 17:47	7:23 18:41	8:15 19:25	9:04 20:03	9:51 20:39

※潮高は最低水面(DL)を基準としております。

※航海には必ず海上保安庁刊行の潮汐表を使用してください。

※計算方法の違いにより、港によっては、潮汐表と値が異なる場合があります。

※気圧、風、副振動等により実際の潮位と異なる場合があります。

お問い合わせ先

八管区海洋速報に関するお問い合わせ等については、下記連絡先までお願いします。

第八管区海上保安本部 海洋情報部 海の相談室

〒624-8686 京都府舞鶴市下福井901

電話: 0773(75)7373

URL: <https://www1.kaiho.mlit.go.jp/KAN8/index.html>

