

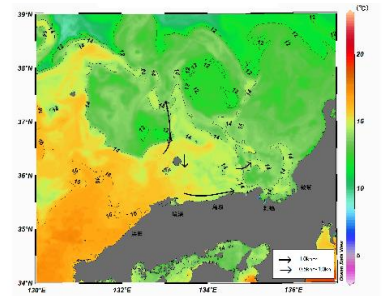
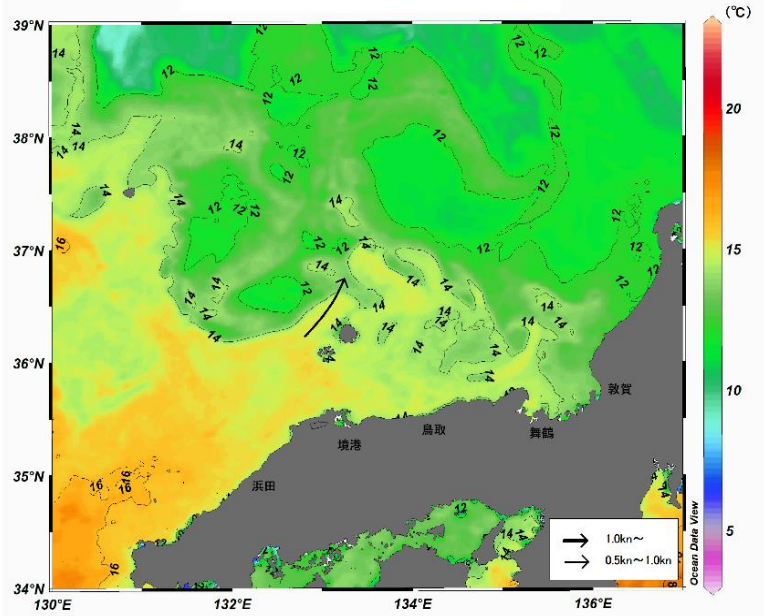
八管区海洋速報 令和3年第15号

日本海の流れ・水温分布

観測期間: 令和3年4月9日～令和3年4月15日

前号

(4月2日～4月8日)

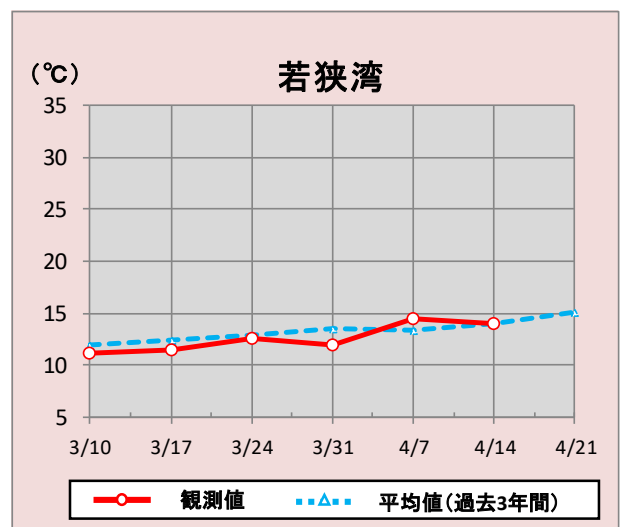
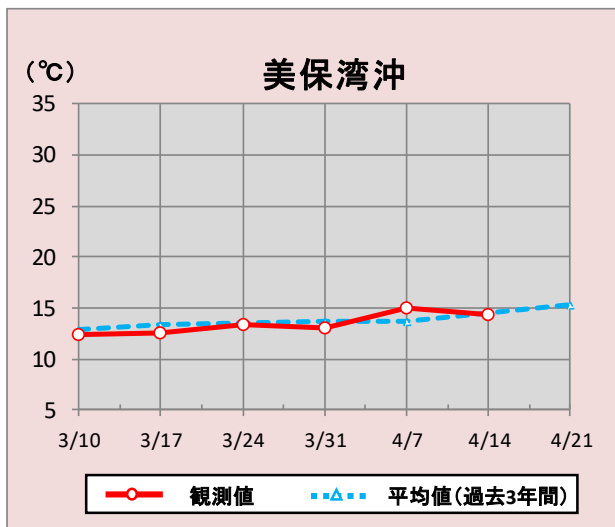


携帯で見る海の情報
(流れ・水温・潮汐潮流など)



矢印は想定流線です。実測と異なる場合があります。
なお、衛星で観測した表面水温情報を3日間合成しています。

美保湾沖・若狭湾の水温変化(3月10日～4月21日)



*観測値は衛星で観測した表面水温情報を7日間合成しています。

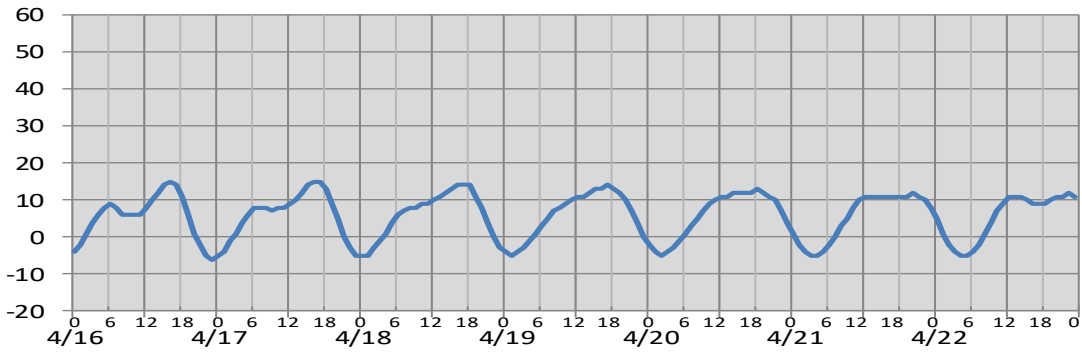
参考資料

気象庁、アメリカ海洋大気庁、Japan Argo、商船三井、鳥取県水産試験場、水産庁、海上保安庁

次回発行予定 令和3年4月23日

(cm)

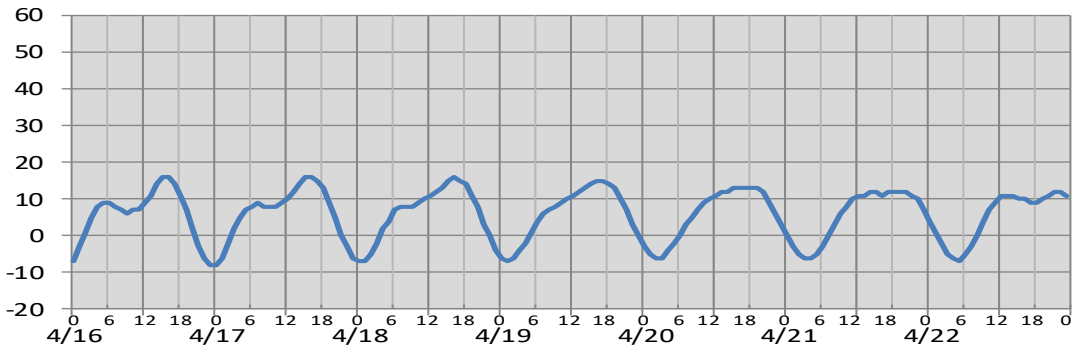
境



日付	4/16	4/17	4/18	4/19	4/20	4/21	4/22
日出	5:34	5:33	5:32	5:30	5:29	5:28	5:27
日没	18:42	18:43	18:43	18:44	18:45	18:46	18:47
満潮時刻	5:39 16:10	6:38 16:33	16:56 :	: :	: :	13:25 19:53	13:03 21:49
干潮時刻	9:39 23:11	8:50 23:58	: :	0:54 :	2:05 :	3:23 16:28	4:27 17:14

(cm)

舞 鶴



日付	4/16	4/17	4/18	4/19	4/20	4/21	4/22
日出	5:25	5:23	5:22	5:21	5:20	5:18	5:17
日没	18:32	18:33	18:34	18:35	18:36	18:37	18:37
満潮時刻	5:32 15:36	6:32 15:55	16:17 :	16:45 :	17:32 :	14:04 19:31	13:10 21:28
干潮時刻	9:21 23:32	8:59 :	0:16 :	1:08 :	2:14 :	3:32 16:19	4:43 17:23

※潮高は**最低水面(DL)**を基準としております。

※航海には必ず海上保安庁刊行の潮汐表を使用してください。

※計算方法の違いにより、港によっては、潮汐表と値が異なる場合があります。

※気圧、風、副振動等により実際の潮位と異なる場合があります。

お問い合わせ先

八管区海洋速報に関するお問い合わせ等については、下記連絡先までお願いします。

第八管区海上保安本部 海洋情報部 海の相談室

〒624-8686 京都府舞鶴市下福井901

電話:0773(75)7373

URL: <https://www1.kaiho.mlit.go.jp/KAN8/index.html>

