

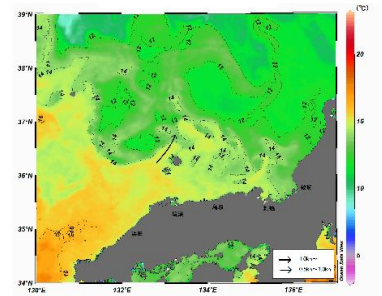
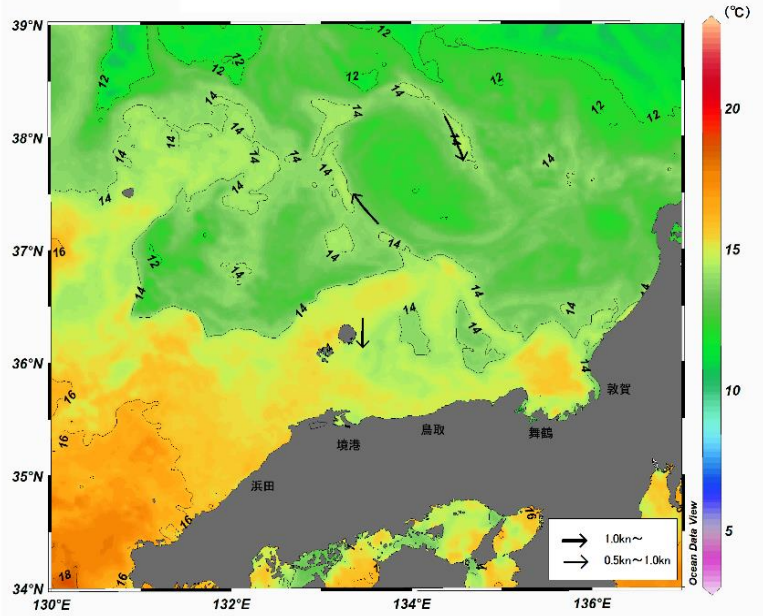
八管区海洋速報 令和3年第16号

日本海の流れ・水温分布

観測期間: 令和3年4月16日～令和3年4月22日

前号

(4月9日～4月15日)

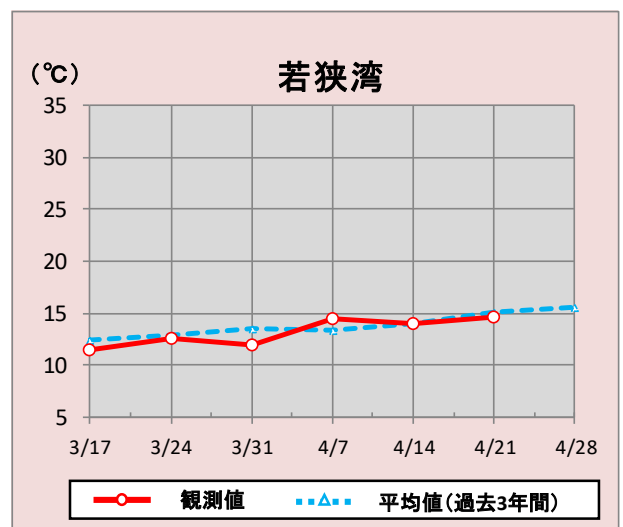
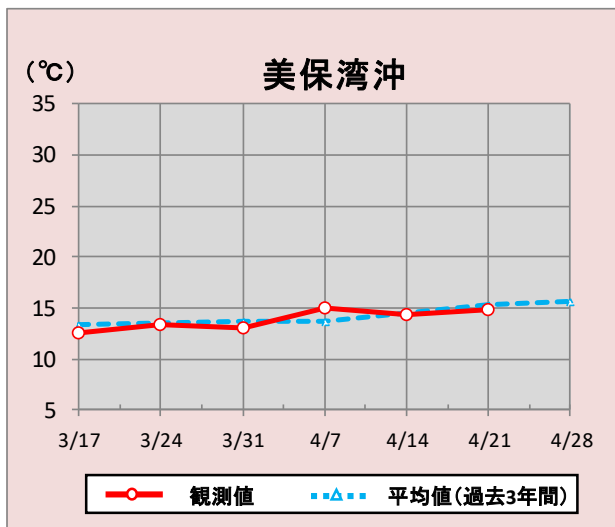


携帯で見る海の情報
(流れ・水温・潮汐潮流など)



矢印は想定流線です。実測と異なる場合があります。
なお、衛星で観測した表面水温情報を3日間合成しています。

美保湾沖・若狭湾の水温変化(3月17日～4月28日)



*観測値は衛星で観測した表面水温情報を7日間合成しています。

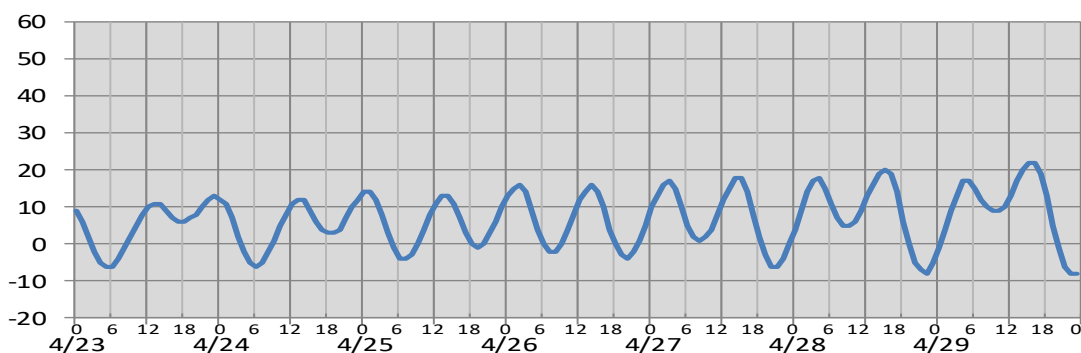
参考資料

気象庁、アメリカ海洋大気庁、Japan Argo、商船三井、鳥取県水産試験場、兵庫県立香住高等学校、海上保安庁

次回発行予定 令和3年4月30日

(cm)

境

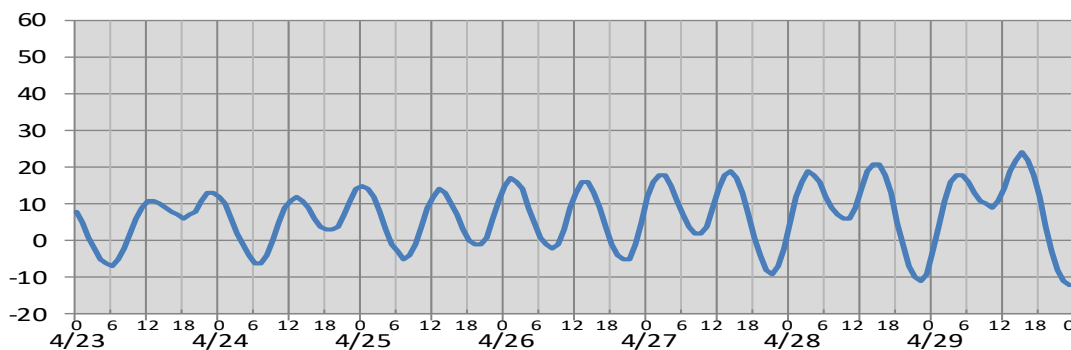


○

日付	4/23	4/24	4/25	4/26	4/27	4/28	4/29
日出	5:25	5:24	5:23	5:22	5:21	5:19	5:18
日没	18:48	18:48	18:49	18:50	18:51	18:52	18:53
満潮時刻	13:03 23:22	13:17 :	0:39 13:38	1:45 14:04	2:44 14:32	3:42 15:03	4:40 15:34
干潮時刻	5:18 17:48	6:03 18:25	6:45 19:06	7:26 19:51	8:08 20:41	8:50 21:34	9:32 22:30

(cm)

舞鶴



○

日付	4/23	4/24	4/25	4/26	4/27	4/28	4/29
日出	5:16	5:15	5:14	5:12	5:11	5:10	5:09
日没	18:38	18:39	18:40	18:41	18:42	18:42	18:43
満潮時刻	12:50 22:55	12:52 :	0:07 13:07	1:14 13:28	2:18 13:55	3:22 14:26	4:25 15:01
干潮時刻	5:40 18:02	6:28 18:42	7:13 19:26	7:55 20:13	8:35 21:03	9:15 21:54	9:52 22:46

※潮高は最低水面(DL)を基準としております。

※航海には必ず海上保安庁刊行の潮汐表を使用してください。

※計算方法の違いにより、港によっては、潮汐表と値が異なる場合があります。

※気圧、風、副振動等により実際の潮位と異なる場合があります。

お問い合わせ先

八管区海洋速報に関するお問い合わせ等については、下記連絡先までお願いします。

第八管区海上保安本部 海洋情報部 海の相談室

〒624-8686 京都府舞鶴市下福井901

電話: 0773(75)7373

URL: <https://www1.kaiho.mlit.go.jp/KAN8/index.html>

